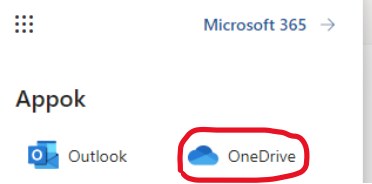


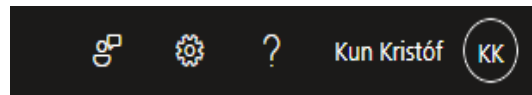
Szabad tárhely ellenőrzése a OneDrive felületen lépésekben:

1. Nyissuk meg a böngészőt, majd navigáljunk az `account.office.com` címre, ahol bejelentkezünk a Microsoft fiókunkba

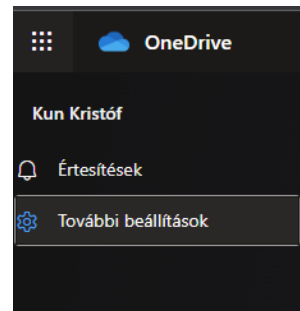
2. A bal felső sarokban a kilenc ponttal jelölt lehetőségnél megkeressük a OneDrive applikációt:



3. A OneDrive fiókban megkeressük a beállításokat, amelyet a jobb felső sarokban találunk fogaskerék piktogrammal ábrázolva. A lenyíló listából a OneDrive beállításaira kattintunk



4. A OneDrive beállításai közt jobb oldalt a további beállítások fület keressük ki:


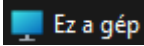


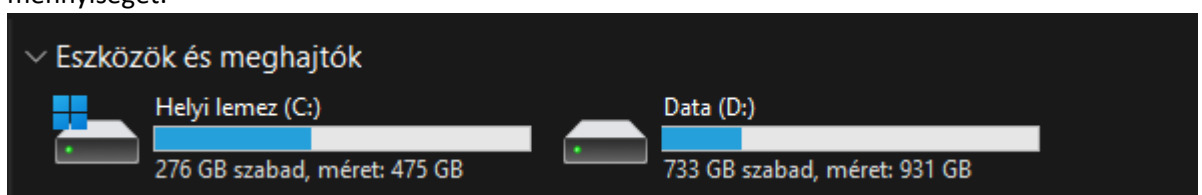
5. A „funkciók és tárolás” menüpontból kiválasztjuk a „tárterület statisztika” mezőt, ahol a jobb felső sarokban jeleníti meg a teljes szabad tárterületet:



1023,70/1024,00 GB szabad

Szabad tárhely ellenőrzése a gépen:

1. Nyissuk meg a tálcán található Fájlkészeltőt: 
2. A baloldali listában keressük ki a sajátgépet, melyet „Ez a gép” néven találunk: 
3. Itt megjelennek a meghajtók melyeknek jelzi a teljes tárhelyét és az abból szabad mennyiséget:



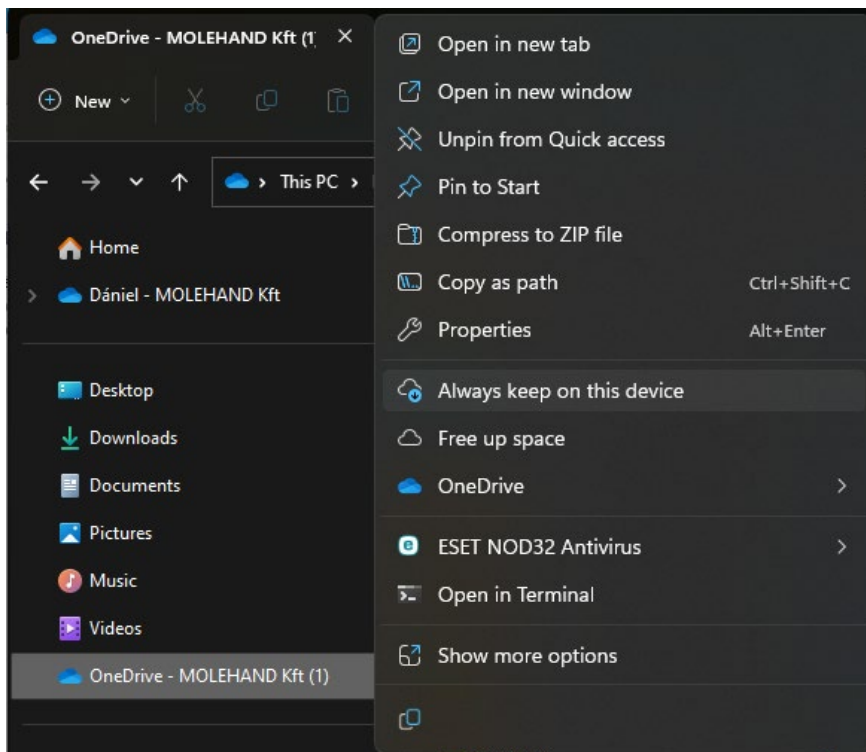
Minden OneDrive fájl lokális mentése:

Ahhoz, hogy ne a szerveren (felhőben) tároljuk a fájlokat, hanem legyen egy teljes példány az eszközünkön is, ezért le kell menteni a fájlokat a gépre. Ezt megtehetjük az alábbi metódussal:

1. Nyissuk meg a feladatkezelőt, majd a bal oldali listában keressük meg a OneDrive ikont:



2. Nyissuk meg jobb kattintással a további beállításokat, majd keressük meg a „Mindig tartsa ezen az eszközön” opciót. Kattintsunk rá, majd várjuk meg, míg a szinkronizációt jelző ikon eltűnik, és egy zöld háttéren lévő fehér pipa jelenik meg helyette. A jelölésekről útmutatót alább talál.



3. A fájlok között az alábbi jelöléseket találjuk:

- Felhő jelölés: A fájl csak a felhőben található meg
- Fehér háttéren zöld pipa: A fájl megtalálható a felhőben és a gépen is, és szinkronban vannak
- Zöld háttéren fehér pipa: A fájl csak a számítógépen található meg, nincsen szinkronizálva a szerverrel
- Folyamat jelző nyilak: A fájl éppen szinkronizál a szerverrel
- Piros háttéren fehér „x” jelölés: Szinkronizációs hiba lépett fel, a fájl nem elérhető



Fájlok összehasonlítása a számítógép és a szerver között:

- Belépünk a portal.office.com oldalra, majd kijelöljük az alkalmazások közül a OneDrive-ot.
- Megnyitjuk a saját fájlok menüpontot.

- Az asztali gépen megnyitjuk a OneDrive mappát a (fájlkezelőben a kis felhővel jelölt mappát)
- Összevetjük a fájlok mennyiségét, nevét és tartalmát, így ellenőrizve, hogy minden sikeresen le lett töltve.

