



S Z Ö V E G A N A L I T I K A I M E G O L D Á S O K A - T Ó L Z - I G

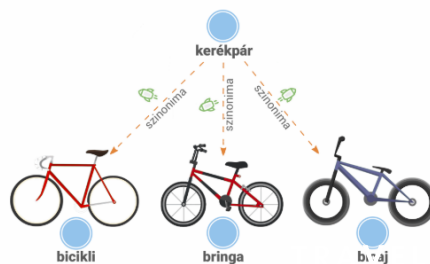


TAS Search Log Analyzer

A TAS Search Log Analyzer egy kiegészítő szolgáltatás, mely által nyomon követhetőek és elemezhetőek a felhasználók által a TAS Vállalati keresőmotor felületén végrehajtott lekérdezések. Megmutatja, hogy melyek a legnépszerűbb és a találat nélküli keresési kifejezések, illetve betekintést nyújt a keresési trendekbe is. A kapott eredmények felhasználásával pedig javítható a vállalati keresőmotor hatékonysága.

TAS Thesaurus Manager

A TAS Thesaurus Manager egy tezauszuszépítő modul, amely lehetővé teszi szópárok közötti fogalmi kapcsolatok (szinonima, elgépelés, helyes forma) meghatározását és ellenőrzését. A felhasználó által létrehozott szókapcsolatok megkönnyítik a releváns eredmények megtalálását a TAS Vállalati keresőmotorjában.



TAS Vállalati keresőmotor

A Precognox által kifejlesztett TAS Vállalati keresőmotor témafüggetlen, intelligens, szemantikus keresést lehetővé tévő korszerű és gyors kereső. Segítségével akár több, nagy kiterjedésű adatbázisban is kereshetünk, mivel a keresőmotor a vállalat számos adatforrásához csatlakoztatható. Legyen szó bármely területről – ipar, kereskedelem vagy szolgáltató szektor – a TAS Vállalati kereső kimagasló megoldást jelent.

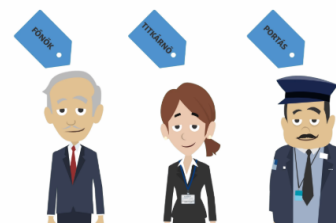
TAS Data Collector

A TAS Data Collector lehetővé teszi az interneten elérhető domain összes strukturált adatainak összegyűjtését. A kezelőfelület lehetőséget nyújt az adatáramlás folyamatos figyelésére, így az adatok napi trendje is ellenőrizhető. Az összegyűjtött adatok felhasználhatóak nyers formában, vagy konvertálhatóak és hasznosíthatóak a TAS szöveganalitikai rendszer további szolgáltatásainak segítségével.



TAS

TEXT ANALYTICS SYSTEM



TAS Tagger

A TAS Tagger a szöveges tartalmakból kivonja és meghatározza a legfontosabb kifejezéseket és témákat. Ezen kifejezések és az entitások (személynevek, helyek, szervezetek, dátumok) azonosítása számítógépes nyelvészeti és gépi tanulási módszerek, illetve eszközök segítségével valósul meg. A kivont kifejezések által a szöveges dokumentumok témák szerint automatikusan megcímkézhetők.