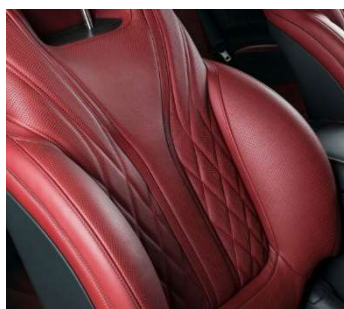


## Az OptiTex™ rendszer ismertetője



# Az OptiTex™ software ismertetője

Az OptiTex számos nagy világpiaci ágazat számára fejleszt programokat a tervezéshez, a gyártáshoz és az értékesítéshez: divatáru és ruházat gyártása; táskák és bőrárúk; cipők; kárpitok és lakberendezési áru; szállítás (autók, repülőgépek, hajók) és egyéb területek, amelyekhez ruha alapanyagokat, bőrt, ipari szövetet és kompozit anyagot használnak fel.

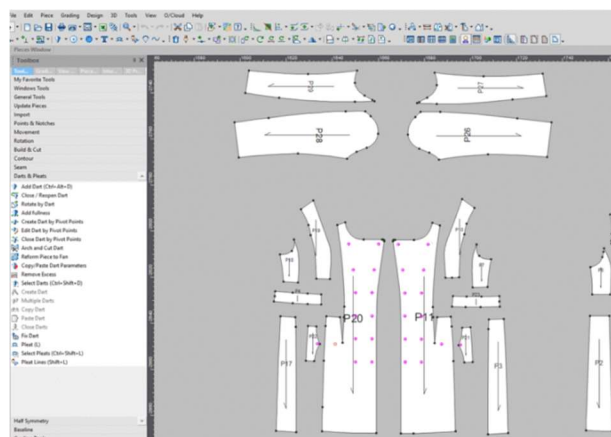
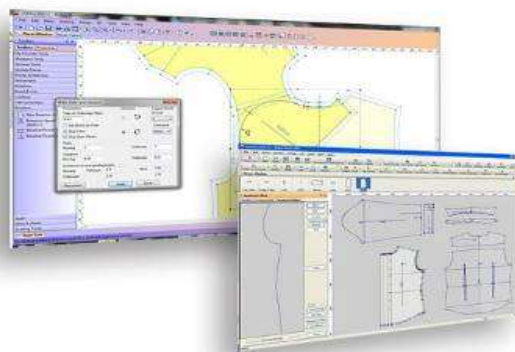
A folyamatos fejlesztés alatt álló csúcstechnológiát már olyan újdonságok is gazdagítják, mint a virtuális valóság, 3Dimenziós megoldások, web-alkalmazások, és további új programok.

## PDS – Szabásminta-tervező rendszer

Az OptiTex egyedülálló és professzionális PDS szabásminta tervező programja már számtalan felhasználó elismerését vívta ki.

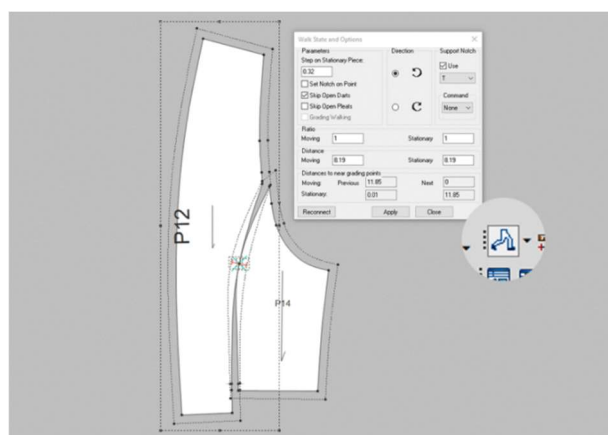
A PDS kialakításának köszönhetően könnyedén lehet új modelleket készíteni, vagy meglévő alapmintákból kiindulva átmodellezni.

A PDS program számtalan innovatív funkciójának köszönhetően a szabásminták készítése gyors, pontos és költség hatékony.

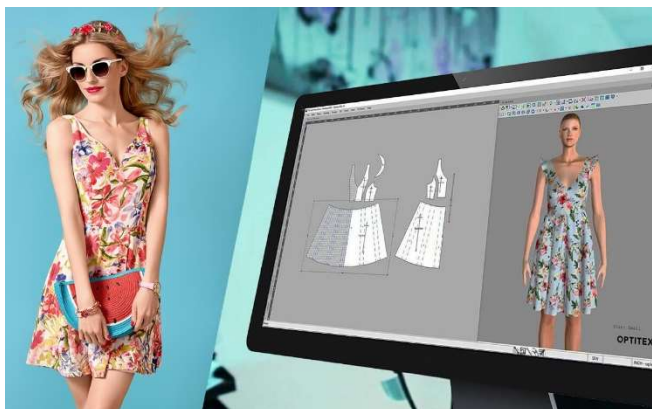


A szabadon áthelyezhető eszköztárakkal és párbeszédablakkal minden modellező kialakíthatja egyedi munkakörnyezetét. Az ikonok a használatuk szerint átrendezhetők, hogy a sokszor használt funkciók könnyen elérhetőek legyenek, illetve minden funkcióhoz rendelhető gyorsbillentyű, ezzel gyorsítva a munkafolyamatot.

A PDS a gyártók és trendek folyamatos igényeit szem előtt tartva a funkciók teljes skáláját nyújtja. Az olyan eszközök, mint a formázó készítés, a varrasszélesség, a különleges sarokkalakítások, részletes mérési eljárások, hajtáskészítések, automatikus ívkészítés, méretváltogatások, mind testre szabhatók a felhasználói igényeknek megfelelően.



## PDS – 3D



A 2D-ben megszerkesztett szabásmintákat a PDS-hez illeszthető **3D-s modul** segítségével megjeleníthetők és az általunk elkészített szabásminták ráadhatók a modellünkre.

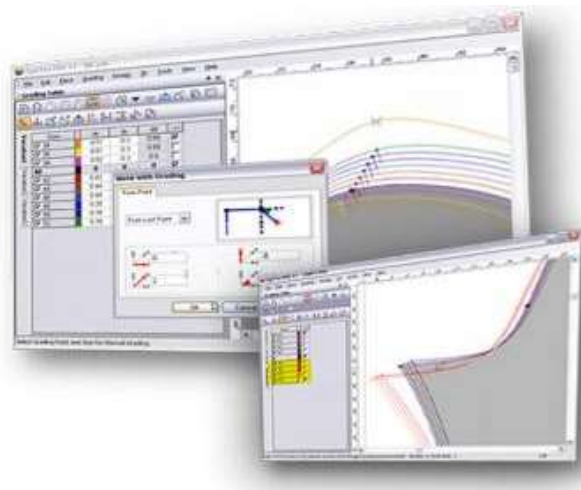


Ezzel kiküszöbölhetők az első mintavarrások és próbák, hiszen még a gépben láthatók az esetleges módosítások és azonnal korrigálhatók. Időt, munkát, alapanyagot és költséget takaríthatunk meg.

## Szériázás és digitalizálás

Az OptiTex™ **Grade Szériázó modul** speciális, automatikus és kézi szériázást lehetővé tevő program, amely a folyamat egyszerűsítését és gyorsaságát szolgálja. Számos funkció támogatja a felhasználó költséghatékony, egyszerűen végezhető és gyors értékteremtő munkáját.

A beépített párbeszédablakok kifejezetten a becsípések és elvágott alkatrészek bonyolult szériázásának megkönnyítésére szolgálnak, a problémás pontokon pedig alkalmazhat elforgatott tengelyű szériázást. Az olyan termékeknél, mint a zakók és farmernadrágok, különösen fontos funkció a közbenső méret beillesztése, vagy a 3 irányú széria létrehozása.



Szériázást könnyíti az alkatrészek közötti szériák másolása, forgatása, csoportos mozgatása, illetve az arányosítás. A szériázási szabályokat a felhasználók megadhatják pontonként vagy az összes szabásmintára. Szériatáblázat Excelbe konvertálható.

A rugalmasan használható mérettáblázattal bármilyen méretezés megoldható, illetve bármikor bővíthető kisebb vagy nagyobb méretekkel. Az egyes méreteket könnyű megkülönböztetni az OptiTex™ Szériázó program beépített színei segítségével. Szabásmintánkénti, vagy teljes modellre számolt nyers- vagy készméret-táblázat készíthető, illetve Excel-be exportálható más programok részére.

Munkafolyamat gyorsítására a szériázott alapmodellből készített alkatrészek (stircelő, bélelő, ragasztós bélés, stb.) automatikusan szériázott lesz.



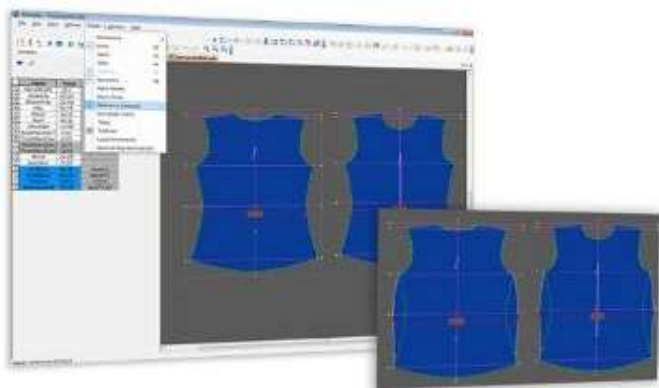
Abban a ritka esetben, ha régi papír szabásmintát kell bevinni a rendszerbe, akkor a Digitalizáló tollat és programot kell használni. A toll és fólia nem használ állandó helyet, hiszen egy papírdudában elfér, és csak akkor kell asztra helyezni, ha szükség van rá.

Az interaktív digitalizáló program, az OptiTex™ Digit modul segítségével nemcsak a bevitel után, hanem már a folyamat közben is láttatja a mintát a képernyőn.

Mindenfajta körvonalat és belső részt bedigitalizálhat; a beolvasás alkalmával alkatrésztulajdonságokat, illetve a terítékrajz elkészítéséhez szükséges jellemzőket is rendelhet hozzájuk.

## Méretes ruhatervezés (DMC)

A Grade programhoz kapcsolódó **DMC** - (Dynamic Measurement Chart) lehetővé teszi a modell egyedi méretre igazítását a módosítandó méretek automatikus változtatásával. DMC az egyedi méretezésű formaruhák gyors modellezésére készült program, amely a különböző mérési helyek méretváltozásainak arányosított szerkesztésére épül.

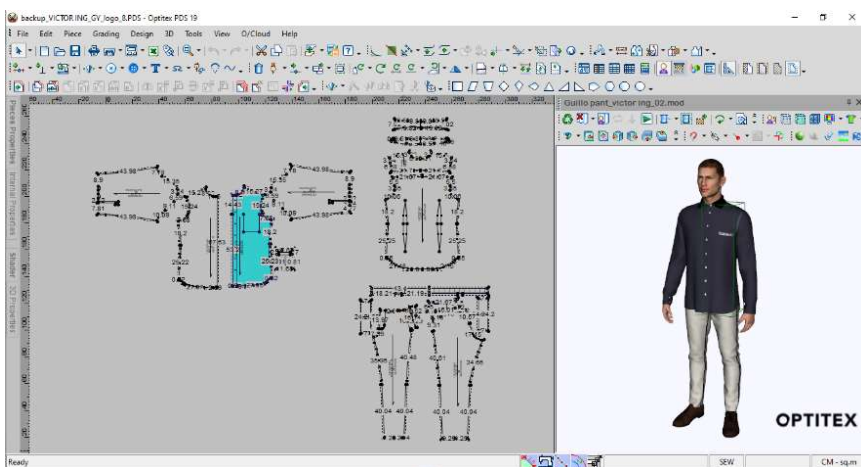


Egy paraméterezett modellen a felhasználó lépésenként változtathatja a folyamat során az értékeket. Amikor az egérrel vagy a táblázatba beírt értékkel, például a vállszélesség méretet szét vagy összehúzza, a DMC az egész ruha adatait újra számítja ezen érték figyelembevételével. A hatás azonnal látható a képernyőn. Ha a változtatás nem a kívánt eredményt adja, a felhasználó rögtön korrigálhatja a méretet, illetve hozzátehet vagy elvehet valamely másik méretből.

A méretes ruhák teljes kialakítása után annak módosítása interaktívan megjeleníthető, egyszerűen a paraméterek új értékeinek beállításával. Az értékeket elmentheti a Méret táblázatba későbbi felhasználásra.

Minden jellemzőt, méretet, stílust és megrendelést egy szabványos adatbázisban tárol a rendszer, így azok hozzáférhetők az újabb megrendeléseknél.

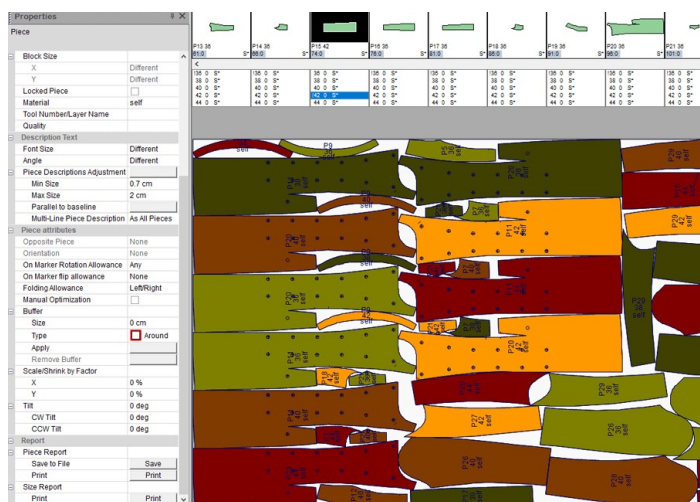
A méretes ruhatervezés leegyszerűsíti a vállalatok méretes szabászati szabásminta-készítési módszereit. A módosított mintákat azután a rendszer automatikusan előkészíti a rajzoláshoz és szabáshoz.



A DMC méretes ruhatervezés tökéletesen együttműködik a PDS és a 3D programokkal, azaz a módosított modell ráadható a méretre igazított Avatarrá a 3D programban.

## MARK – Terítékrajzok készítése

Az OptiTex™ Mark modult úgy alakították ki, hogy a felhasználó a legnagyobb termelékenységet a legkisebb munka- és anyagköltséggel érhesse el a szabászatielőírások szem előtt tartása mellett.



Automatikus és kézi terítékrajz készítés sima mintás, vagy hibás alapanyagra, illetve bőrre.

A Mark a legnagyobb rugalmasságot biztosítja: a rajzok készítésénél a folyamat bármely szakaszában egyszerűen módosíthatja a terítékrajz méreteit, a modell alkatrészeit vagy a terítékben lévő méret és db számát, az elrendezést, illetve bármelyik paramétert.

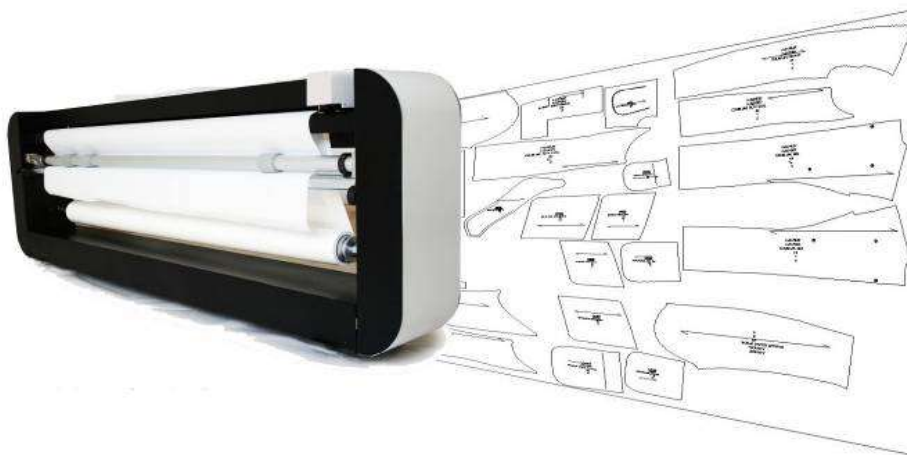
Egy terítékben több modell vagy modell variáció összerendezhető. Modellvariációk alkalmazásával a terítékrajzok gyorsan összeállíthatók akár több modellre is.

**Professzionális terítékrajz készítés automata szabásgéphez** - szabási sorrend optimalizálása az egész felfektetett terítékra, vagy alkatrészenként; szabás iránya alkatrészenként beállítható. Egybeeső vonalak szabásához közös vonal funkció beállítása. Ezekkel a funkciók a szabás gyorsaságát és a kiszabott alkatrészek minőségét szolgálják.

### A terítékrajzok kirajzoltatása

Az elkészült terítékrajzok a legkorszerűbb **Algotex** tintasugaras plotterekkel rajzoltathatók ki. A rendelkezésre álló papírok széles köre használható, beleértve a normál, újrahasznosított és felvasalható papírokat is.

A sablonvágó és rajzplotter rajzol is és kartonból is kivágja a szabásmintákat.



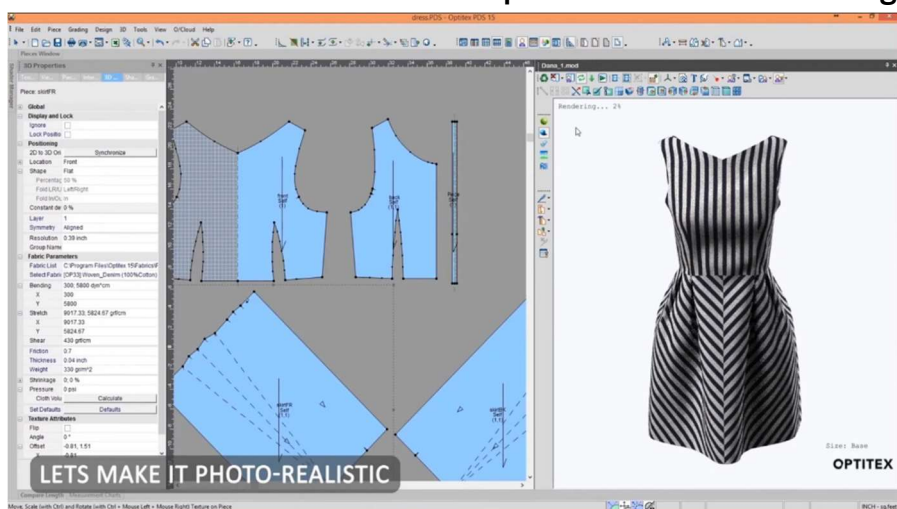
## 3D Creator - Életre kelt virtuális tervek

A 3D Creator program egy élethű modellszimulációs rendszer. A 3D programmal olyan eszközkészlettel rendelkezik, amely szimulálhatja a megjelenítéssel és a színvariációval kapcsolatos gyártás-előkészítési műveleteket.

A 3D virtuális megjelenítést kifejezetten a megrendelőkkel, alvállalkozókkal, szabásminta-készítőkkel, gyártókkal és mérnökökkel, kereskedőkkel és vezetőkkel történő kommunikáció céljára fejlesztették ki.

A 3D Creator programmal teljes háromdimenziós formában jeleníti meg a szabásminta bármilyen módosítását bármelyik pillanatban, a pontos CAD minták és anyagvariációk valós jellemzői alapján. Külön figyelmet fordítva a varrat nélküli ruhadarabok háromdimenziós szimulációjára.

A 3D Creator csökkenti a termékek piaci bevezetéséhez szükséges időt. A gyorsabban kifejleszhető



termék által csökken a mintakollektió legyártásához szükséges sok lépés költsége.

A pontos modellezésnek, a virtuális igazítási próbáknak köszönhetően javul a termékek minősége.

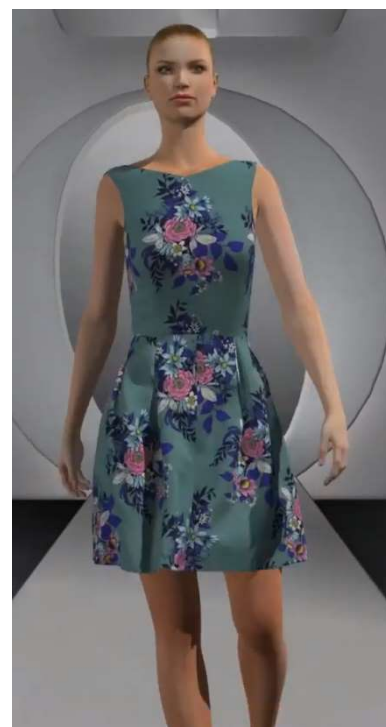
A program grafikus csoportmunka-eszközként is működhet a termék fejlesztésében részt vevő összes fél számára.

Az értékesítés és marketing

részére is kitűnő eszközt jelent a könnyen kezelhető virtuális megjelenítés.

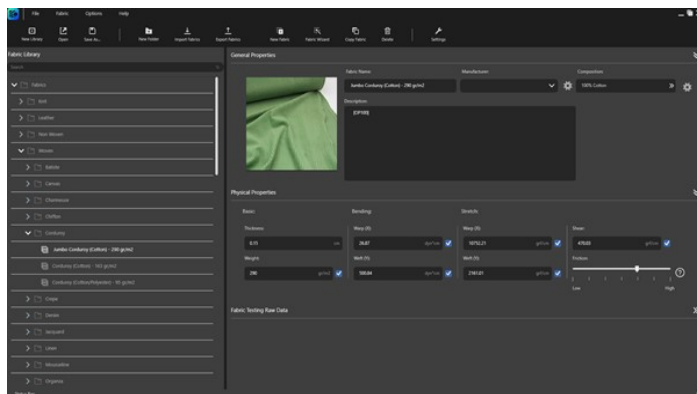
Az OptiTex™ Avatar Editor a virtuális Avatárokat széles skáláját nyújtja, amelyek számos testmérete tetszőlegesen beállítható és különféle testtartásokat vehetnek fel. Avatárokat elmenthetők, így a modellezők elkészíthetik saját, meghatározott alapméretekkel rendelkező Avatárukat.

A 3D Creatorral számtalan modellvariáció készíthető. Az így elkészült modellek a partnereknek elküldhetők, akik a 3D Viewer program segítségével megnézhetik az így összeállított modelleket. A kész kollekció a webshopban is megjeleníthető.



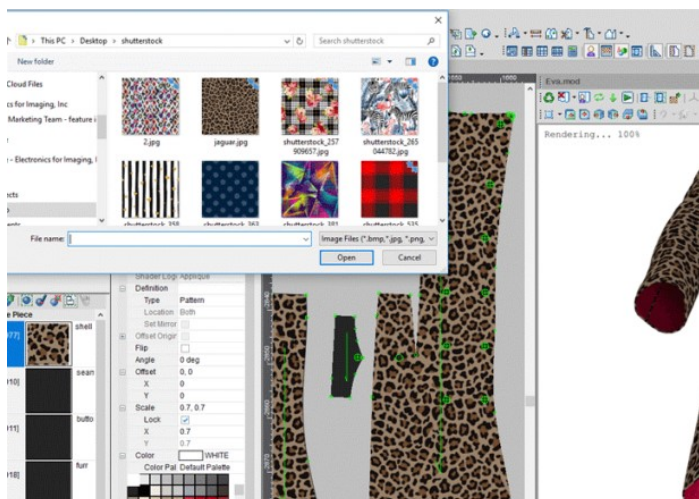
## Fabric Management

**Szövetszerkesztő modul** az anyagok paramétereinek valósághű megjelenítésére szolgál. Segítségével a fizikai értékek megadásával modellezhető az anyag a 3D dimenziós térben.



A **bescannelt** anyagmintákkal életszerűen megjeleníthető az összes 3D-s modellvariáció, valamint ráhelyezhető számos szövet, szín, textúra, öltés, gomb, logó és húzózár típus.

Lehetőség van egy ruhadarab több változatának összehasonlítására a képernyőn.



Az online anyaglaboratórium lehetővé teszi a felhasználóknak, hogy minden kelmfajta fizikai jellemzőit beállítsa és tesztelés után alkalmazza.

A mintákhoz megadhatóak az olyan fizikai jellemzők, mint a szakítószilárdság, tömeg és hajlítás.

Ezek segítségével élethűen szimulálható a modell selyemre vagy akár bőr alapanyagokra is.

A 3D virtuális megjelenítés rendelkezik előre meghatározott szabványos szövetkönyvtárral valamint a felhasználók a saját tervezésű anyagmintáikat felvehetik a Szövettárba.



## Innovatív új lehetőségek az OptiTex programban

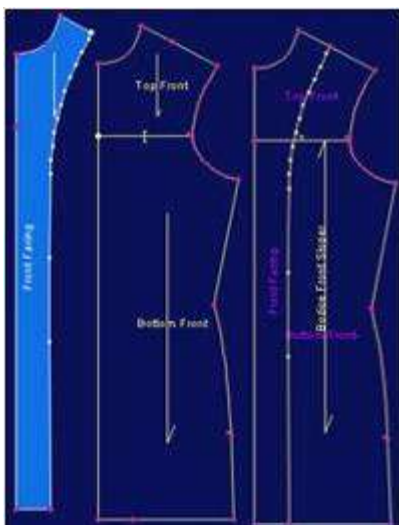
A felhasználóbarát szoftver új, kezelhetőbb munkakörnyezetet kapott. Számos új eszközt és gyorsbillentyűt terveztek, hogy meggyorsítsák a felhasználó munkáját és megfeleljen a folyamatosan növekvő szabásminta tervezési igényeknek.

A munkakörnyezet és minden eszköz maximálisan testre szabható, egyéni eszközsor készíthető, amely a leggyakrabban használt funkciókat tartalmazza.

Ezekkel az eszközökkel könnyebb a modellezési műveletek elvégzése, a szériázás és a 3-dimenziós munka egyaránt.



## Modellezési területek szerkesztése

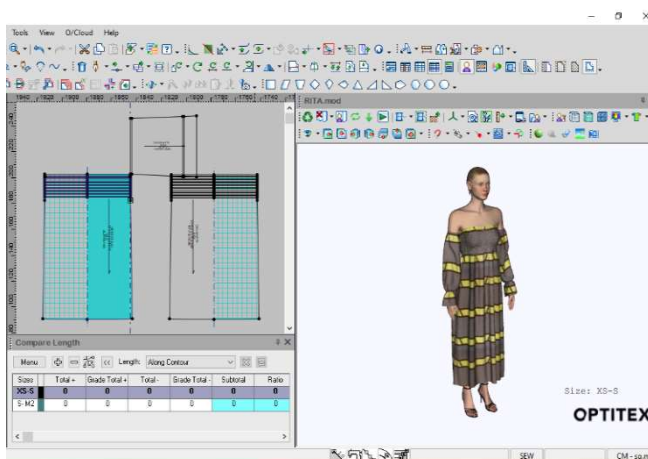
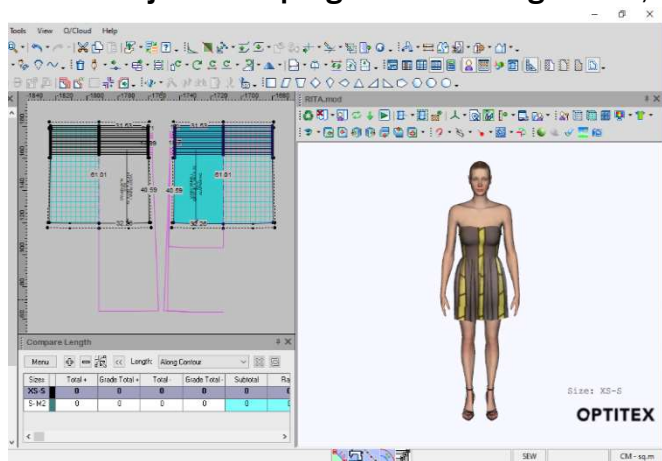


Modellezés során sokszor daraboljuk fel az egyes alkatrészeket. Ez lehet egy divat diktálta elképzelés megvalósítása vagy a leggyakoribb feladat a főanyag alkatrészből készített bezec vagy bélés alkatrészek. A modellezési területek létrehozásával a modellezés gyorsabbá és hatékonyabbá tehető. Az alkatrészeken-mintegy térképen- berajzoljuk azokat a vonalakat, ahol fel szeretnénk darabolni, de ez a vonal sem szabási utasításként, sem rajzolási utasításként nem jelenik majd meg az alkatrészen később. Az új alkatrészek a területek kimásolásával illetve több terület összeépítésével hozhatók létre pár kattintással.

## Modell variációk egy rendelésen belül

En az új funkció lehetővé teszi több variáció készítését egy modellen belül. Az újdonság abban rejlik, hogy több különböző, 3 Dimenzióban felöltötött fájl készíthető egy modellvariációból, alapanyagokkal, béléssel, díszítő anyagokkal. Például egy ing tartalmazza az összes előforduló gallér és kézelő megoldást.

A terítékrajz tervező programban is megadható, hogy melyik variációból készüljenek a felfektetések.



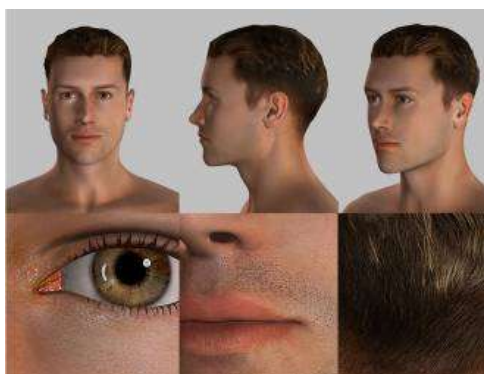


## Új Avatarok

Az Avatarok széles skáláját hozták létre ebben innovatív új környezetben: több új női, férfi és gyerek modell közül választhatunk.

Az Avatarok méretezése több lehetőséget kínál:

- Egyénileg beállítható testtartás, több hosszúsági és körméret.
- Az arc karaktere követi a testalkatot a vékony és molett modelleknél.
- A cipő stílusa és sarka is változtatható, így mindig kiválasztható az adott ruhadarabhoz megfelelő stílusú cipő.
- Terhességet is lehet beállítani, így kismamákra is tervezhető ruha!



## Avatarok animálása

Kiemelkedő előrelépés a felöltöztetett modellek animálása, különböző életszerű mozdulatok beállítása. Így a ruhadarab megtekinthető adott mozdulatban, még élethűbb képet adva a modelltől.

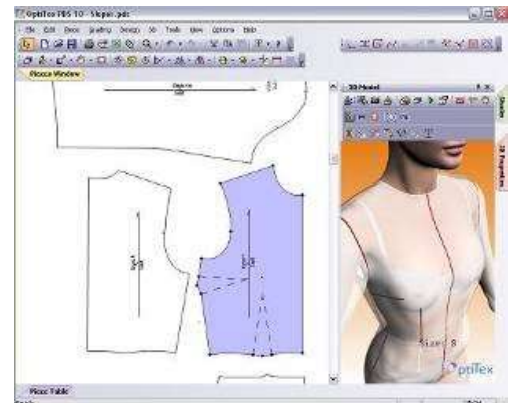
Az alábbi mozdulatokkal animálhatók az Avatarok:

- Kéz és láb mozdulatok
- Kar behajlítás könyöknél
- Lépés
- Törzs elfordítás behajlított karral
- Guggolás, mérlegállás, hajlás előre



## Digitalizálás 3 Dimenzióban

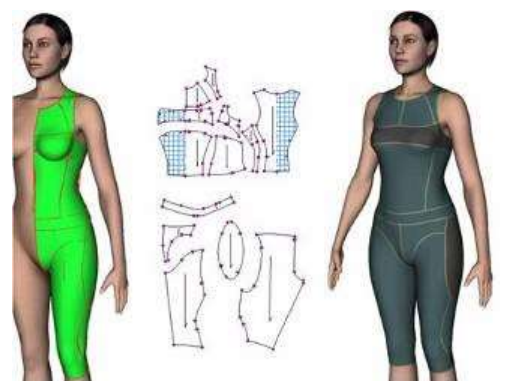
Ez a forradalmian új funkció lehetőséget ad arra, hogy a már elkészült és felöltöztetett modellen változtassunk. Például egy új nyakkivágás a 3-dimenzióban könnyen megrajzolható, és azután 2-dimenzióban megjelenik az új kontúr.



## Síkba kiterítés - Flattening

Az elastikus ruhadarabok készítésénél nehéz követni a modell alakját és sokszor nem simul a testre. Legyen ez úszódressz, kerékpáros nadrág vagy bármely más sportruházat.

OptiTex lehetőséget ad arra, hogy 3-dimenzióban elkészítsük a ruha tervét rárajzolva az Avatarra, majd egyszerűen alkatrészenként kiteríthető 2-dimenzióba az összes megrajzolt alkatrész.



## Optitex export - import lehetőségei

A programhoz csatlakoztatható a legtöbb létező Lectra, Morgan, Gerber stb. hardware, illetve bármilyen új plotter és digitalizáló. Ezek típusairól szervizes kollégánkkal tudnak egyeztetni.

Az OptiTex egyedülálló **importálási** és **exportálási** szolgáltatásokat nyújt:

Az alap software-en kívül rendelhetők további import konverter modulok, így képes lesz bármilyen rendszerből alkatrész, modell és terítékrajz fájlokat fogadni (pl.: Lectra, Gerber stb.). Továbbá képes **fogadni** bármilyen automata szabásgép vagy rajzgép számára feldolgozható fájlformátumot (pl.: DXF, AAMA, ASTM, ISO, PLT, HPGL, HPGL-2) alkatrész szinten is.

**Export** konvertereinek segítségével a modellek Gerber (Zip) és Lectra (MDL) formátumokban is exportálhatók, így a CAD partnereknek már nem kell külön konvertálni őket. Továbbá képes **küldeni** bármilyen automata szabásgép vagy rajzgép számára feldolgozható fájlformátumot (pl.: DXF, AAMA, ASTM, ISO, PLT, HPGL, HPGL-2) alkatrész szinten is.

### Microsoft kapcsolat

Egyszerű egy lépésben történő exportálási lehetőség, pdf, word és excel fájlformátumba.

A gyártandó termék műszaki paramétereinek megjelenítése - mérettáblázat, alkatrész lista, alkatrészek arányosított képe, stb. - a műszaki dokumentáció egyszerű elkészítéséhez.

Alkalmazása: - automata szabászati rendszer támogatásához, -műszaki dokumentációk kiegészítésére, - gyártásközi minőség-ellenőrzésre.

## Nyelvezet

Magyar nyelvű programok és menük

Magyar nyelvű oktatási dokumentáció

Magyar nyelvű felhasználói kézikönyv, segédletek

## Fejlesztési lehetőségek

**Bővítés**, Az OptiTex folyamatosan fejleszti a szoftvert. Továbbá bármikor újabb munkahely illeszthető a rendszerhez, így a növekvő céget, illetve megnőtt előkészítési igényeket a rendszer folyamatos bővítéssel követni tudja. A munkahelyekre bármikor újabb programok helyezhetők.

## Szerviz és képviselet

Az OPTITEX cég magyarországi képviseletét és szervizét a **Presto-Pilot Kft.** látja el. Szolgáltatásaiba nemcsak a helyszíni és távoli támogatás és karbantartás tartozik bele, hanem az oktatás és tanácsadás is.

**Tanfolyamainkon** átfogó tanterv keretei közt az OptiTex szoftverek, berendezések használatának gyakorlati ismereteit adjuk át. A felhasználónak alkalma nyílik megtanulni, hogyan tudja legjobban kiaknázni az OptiTex rendszer lehetőségeit, ezáltal hogyan térülhet meg legjobban befektetése. A képzés tartalmaz szoftverhasználati gyakorlatot és a valós életből vett esettanulmányokat is.

Tanfolyamok célja a tökéletes szabásminta elkészítése, hogy a szabászati és varrodai megmunkálás gyors és hibamentes legyen, illetve a modellezés és terítékrajz készítés gyors és professzionális elsajátítása.

**Távoli Segítségnyújtás** élő telefonos támogatást biztosít az alkalmazásokkal, folyamatokkal, illetve szoftverrel és hardverrel kapcsolatos kérdések megoldására. A technikusok gyorsan felmérhetik a problémát, és segítséget nyújthatnak a felhasználónak. Amennyiben az Ön problémája nem oldható meg telefonos segítséggel, szervizeseink 24 órán belül jelentkeznek.

A Távoli Segítségnyújtás képes:

- A felhasználó problémáit felmérni és megoldani a távolból.
- Egyes funkciók és alkalmazások használatát bemutatni.
- Felügyeleti támogatást nyújtani.
- Javítócsomagokat és frissítéseket telepíteni.



A Távoli Segítségnyújtás gyors, biztonságos módszer a problémák megoldására, a lehető legrövidebbre szorítja le az állásidőt. A Presto-Pilot biztonságos technológiát alkalmaz annak érdekében, hogy a Presto és a felhasználó közti adatforgalomhoz illetéktelenek ne férhessenek hozzá.

A Presto-Pilot Kft. 30 éve működik a ruhaipar szolgálatában és a ruhaipari CAD-CAM alkalmazások élvonalában.

- Több, mint 70 db élő-működő OptiTex CAD felhasználó, mely között sok híres magyar márka gyártója, és oktatási intézmények is találhatóak
- Gyártó cégeknél jelenleg 125 munkahely üzemel, 16 gépen 3Dimenziós programmal
- Több, mint 30 éve megbízható szervizháttér állandó rendelkezésállással
- Magasan képzett ruhaipari szakemberek

Bemutatótermünkben működik a mindenkori legújabb OptiTex rendszer, ahol az érdeklődők megismerkedhetnek programjaival, lehetőségeivel.

**Presto - Oktató Stúdió** és a bemutatórendszer helye, ahol munkatársaink segítségére lesznek:

Presto-Pilot Kft.  
1117 Budapest, Budafoki út 111-113.  
Tel.: +36-1-371-0678  
optitex@presto.hu

*Várjuk megtisztelő megkeresésüket,*

A handwritten signature in black ink, appearing to read "Csilla Ficsór".

Ficsór Csilla  
CAD képviselő vezető  
Ügyvezető Igazgató