



norma

MEGOLDÁSUNK CÉGVEZETŐKNEK

A hosszútávú, nyereséges és eredményes működésért

Az adat-alapú döntéstámogató elemzések támogatják Önt a nyereséges működésben!



A vállalkozás alapításakor számtalan vágy és cél van a tulajdonos fejében. Jól csinálni, életképessé válni, nyereségesen működtetni, megnyerni a célok megvalósításában közreműködő munkatársakat, hatékony, lelkes közösséget létrehozni, a vevők igényeinek megfelelő terméket biztosítani. A vállalati életszakaszokban különböző krízisekkel találkozunk, amelyek megfelelő megoldása biztosíthatja a vállalkozás hosszútávú működését. Minél több adat áll rendelkezésre a vállalkozás teljesítőképességéről, annál nagyobb az esély arra, hogy a kihívást jelentő helyzetben sikerül a megfelelő döntéseket meghozni.

Nyereséges működés

A bérköltség az egyik legnagyobb költségem. A tervezett bevétel realizálása teljesítménykövetelményekhez kötött, a Norma ezek teljesülésének valós idejű elemzésében segít.



Vállalati életszakaszok kihívásai

A siker függ a vállalati erősségektől és fejlesztendő területektől, a munkavállalók kompetenciájától, szemlélettől és folyamatoktól. A Norma áttekinthetővé teszi az elérhető erőforrásokat.



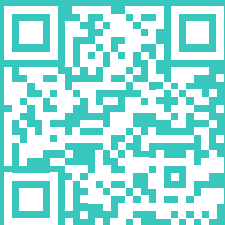
Elkötelezett és motivált szervezet

Észreveszi-e időben a vállalatvezető, hogy a munkavállaló teljesítménye megváltozott, és meg tudja-e közösen határozni a fejlődés irányát? A Norma objektív információkkal támogatja a fejlesztést.

Adatvezérelt vállalatvezetés

A megérzések nem adnak teljeskörű segítséget, azonban a gyűjtött adatokból rengeteg információ kinyerhető, csak a megfelelő kérdéseket kell feltenni. A Norma megteremti ennek lehetőségét.

Bővebb információért
látogasson el weboldalunkra!
norma.crossec.com



Forduljon hozzánk bizalommal!

Látogasson el weboldalunkra és ismerje meg részletesebben a NORMA funkcióit. Felmerülő kérdéseivel keresse bizalommal kollégáinkat.



norma

MEGOLDÁSUNK OPERATÍV VEZETŐKNEK

A stratégiai célok elérésének támogatásáért

Azonosítsa a kulcsmutatókat és mérje azokat a Norma HR
kontrolling rendszer segítségével!



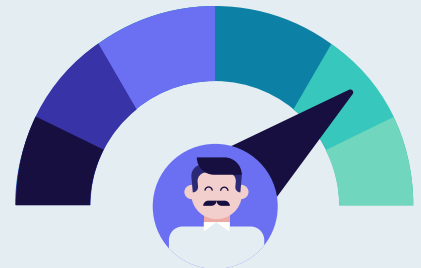
A vállalkozás jövőképeinek, küldetésének, értékrendjének definiálását követően a stratégiai célok megfogalmazása következik. Ahhoz, hogy ezek SMART célok legyenek, elengedhetetlen a jelen állapot pontos feltérképezése, a kiindulási pont azonosítása. Szerencsés esetben ezt a szervezeti teljesítményt jellemző hatékonysági kulcsmutatók elemzése teszi lehetővé. Előfordulhat, hogy ezeket a kritikus sikertényezőket és eredményjelzőket csak a stratégiaalkotás folyamata hozza létre. A kitűzött célok elérése az adatgyűjtésen, folyamatos elemzésen és a fejlesztő változtatásokon keresztül történhet meg.

Pontos célok, elérhető eredmények

A Norma információt ad a helyes kiinduláshoz és realitást mutat a historikus adatokon keresztül, hogy a kitűzött célok specifikusak, mérhetők, vonzóak, relevánsak és határidőhöz kötöttek legyenek.

Kritikus sikertényezők és eredményjelzők

A Norma a szervezet teljesítményéről ad információt, hogy mindig időben értesüljön arról, ha nem jó irányba halad a megvalósítás.



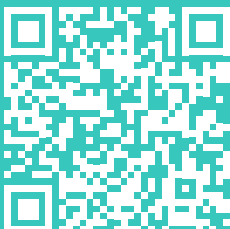
Folyamatos fejlődés

Az elemzések és kimutatások beavatkozási pontokat azonosítanak. A tervezés, cselekvés, ellenőrzés és beavatkozás körforgása biztosítja, hogy a vállalat nyereségesen és célorientáltan működjön.

Kiváló és egészséges szervezet

A munkatársak egyetértenek a célokkal, elfogadottnak tekintik a teljesítménykövetelményeket. A vállalat figyel rájuk, értékeli és elismeri őket. A Norma a teljesítményértékeléshez nyújt információt.

Bővebb információért
látogasson el weboldalunkra!
norma.crossec.com



Forduljon hozzánk bizalommal!

Látogasson el weboldalunkra és ismerje meg részletesebben a NORMA funkcióit. Felmerülő kérdéseivel keresse bizalommal kollégáinkat.



norma

MEGOLDÁSUNK TERMELÉSI VEZETŐKNEK

A termeléshez szükséges erőforrások optimalizálásáért

Használja ki a műveleti idők, munkavállalói besorolások és hatékonysági mutatók elemzésének lehetőségeit!



A realizálható nyereség az árázason, míg a realizált haszon a termelésen múlik. Hogy a kettő közt ne legyen nagy eltérés, a tervezésnek pontosnak kell lennie. Már a termék árázásakor pontosan ismerni kell az előállításához szükséges emberi és tárgyi erőforrásokat, műveleteket, azok teljesítési idejét, a szükséges kompetenciát. Ismerni szükséges a korábbi termelés tényadatait, a jelenlegi emberi erőforrás mennyiségét és minőségét. A megvalósítás során pedig folyamatosan kimutathatók a műveleti szintű hatékonyságok, a szűk keresztmetszetek, megteremtve a valós idejű beavatkozás lehetőségeit.

A termelésbe vonható erőforrások teljes áttekintése

Kapjon áttekintést a munkavállalókhoz kapcsolódó fontos adatokról: bértípusok, osztályozások, kompetenciák, akár több földrajzi vagy szervezeti egységére vetítve.

Árázás, erőforrástervezés, normák

A Norma a tervezést támogathatja azzal, hogy tárolja az előállítással kapcsolatos tudásvagyont, a normákat folyamatosan frissíti és mindig a valós idővel kalkulál.

Műv.	Perc	Ft
M1	3,56	102
M2	1,45	43
M3	9,31	289



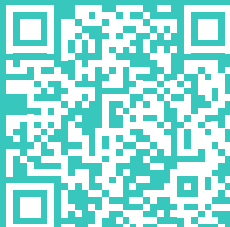
Egyéni és csoportos teljesítmények figyelése

A teljesítmények figyelése lehetővé teszi a célzott beavatkozásokat. Amennyiben vállalkozása teljesítménybért alkalmaz, különösen fontos, hogy a munkavállalók feladatvégzésében ne lehessenek akadályok.

Hatékonyságnövelés valós időben

A Norma elemezhetővé teszi a veszteség-időket és a dolgozói hatékonyságot rontó tényezőket, hogy ne kelljen szembenéznie az információhiánynak súlyos árával.

Bővebb információért látogasson el weboldalunkra!
norma.crossec.com



Forduljon hozzánk bizalommal!

Látogasson el weboldalunkra és ismerje meg részletesebben a NORMA funkcióit. Felmerülő kérdéseivel keresse bizalommal kollégáinkat.

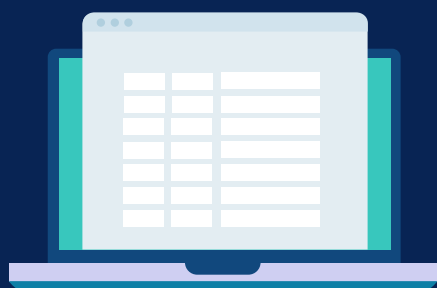
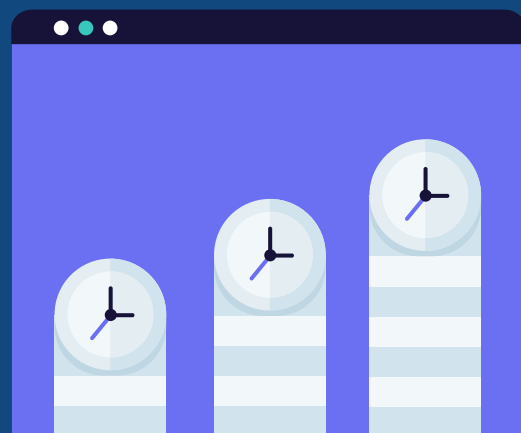


norma

MEGOLDÁSUNK BÉRSZÁMFEJTŐKNEK

Az egységes, elektronikus és integrált nyilvántartásért

Spóroljon a saját munkaidejével a strukturált, ellenőrzött, elektronikus munkaidőnyilvántartások segítségével!



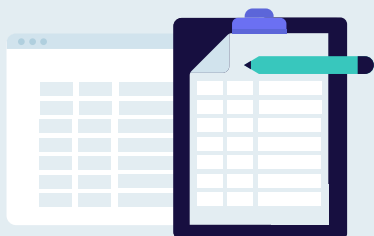
A3-as lapon vezetett közös jelenléti ív, hónap végén egyszerre kitöltött, olvashatatlan egyéni példányok, távmunkában dolgozó munkatársak szkennelt dokumentumainak összesítése nem csak felesleges munkaórát jelent, de egy munkaügyi ellenőrzés során is okozhat problémát. Az adminisztráció helyett fontosabb a jogszabályi környezet naprakész ismeretére, a szakmai feladatok elvégzésére szánni az értékes és köbevéssett határidőkhöz kötött munkaidőt. Ebben segítenek az elektronikus jelenléti ívek, a teljes állományra vonatkozó munkaidőösszesítők és a bérszámfejtő szoftvernek átadható adatok.

Részletes munkaidőkimutatás és nyilvántartás

Az azonos struktúrában érkező nyilvántartások segítik a precíz, pontos munkavégzést, megszüntetve az adminisztratív hibákat, elmaradt adatokat, különböző struktúrák értelmezése miatti idővesztéseket.

Teljesítményalapú bérelemek kalkulációja

A teljesítményalapú bérezési formák mint darabbér, kombinált teljesítménybér; célprémiumok vagy mozgóbér kiszámítása és dokumentálása a gazdálkodó szervezet feladata, azonban az adatexport meggyorsítja a bérszámfejtést.



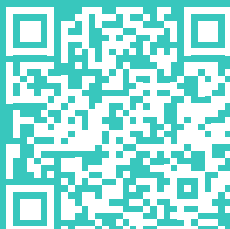
Papírmentes megoldások

Excel-táblázatba importálható, vagy a bérszámfejtő szoftvernek közvetlenül átadható jelenléti adatok, hiányzások, túlórák, számfejtendő bérelemek, részletes munkaidő nyilvántartás és kimutatás.

Egyszerű adatkapcsolat, integrált működés

Jelenleg is elérhetők bérszámfejtő szoftverekhez készített integrációk, igény esetén további adatkapcsolat alakítható ki. Az integrációkkal automatikusan történhet az adatátadás bármilyen irányból.

Bővebb információért
látogasson el weboldalunkra!
norma.crossec.com



Forduljon hozzánk bizalommal!

Látogasson el weboldalunkra és ismerje meg részletesebben a NORMA funkcióit. Felmerülő kérdéseivel keresse bizalommal kollégáinkat.

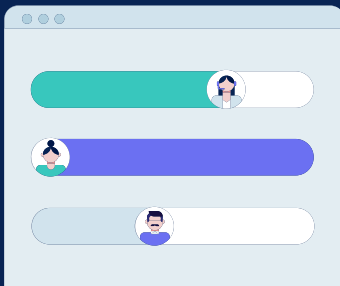


norma

MEGOLDÁSUNK HR VEZETŐKNEK

A motivált, elkötelezett és hatékony munkavállalókért

Támogassa a munkavállalók hatékony fejlesztésével a lelkes és együttműködésre képes szervezet megvalósulását!



Minél összetettebb egy szervezet, annál nehezebb pusztán megfigyelésekre támaszkodva detektálni a munkavállalók jóllétét. A felettes szubjektív meglátásai és a kognitív torzítások gyakran téves következtetést eredményezhetnek. A HR kontrollig rendszer kialakítása és működtetése úgy nyújt támogatást a munkavállalók elköteleződéséért, elégedettségéért és hatékony munkavégzéséért felelős vezetőknek, hogy objektív adatok elemzésén keresztül mutassa meg a dolgozó állapotát. A fejlesztési tervek a stratégiai és operatív célok ismeretében állíthatók össze, majd a szoftverrel követhetők a változások.

Minden munkavállalói adat egy helyen

A Normában egy helyen láthat minden munkavállalóval kapcsolatos adatot, a bértípusoktól a dolgozói kompetenciákon vagy alkalmazott óradíjakon keresztül bármit, amire szüksége van.



Termelékenység, elégedettség, fluktuáció, hiányzás

A Norma kimutatásaiban mindent megtalál, így a HR az okok feltárására és megszüntetésükre irányuló tervekkel tud hozzájárulni a hosszútávú, eredményes működéshez.



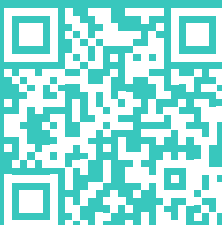
Munkavállalói trendek alakulásának nyomon követése

A Norma a HR-esek és szervezetfejlesztők munkáját kész információkkal támogatja a munkavállalók fejlesztéséhez, hogy objektív adatokra támaszkodva tehesse meg a szükséges beavatkozásokat.

HR kontrollig, a vezető adat-alapú támogatása

A kritikus sikertényezőkről és teljesítményfokozókról való folyamatos áttekintés támogatja a jövőkép elérését, a racionális, adat-alapú, költségérzékeny emberi erőforrás gazdálkodást.

Bővebb információért
látogasson el weboldalunkra!
norma.crossec.com



Forduljon hozzánk bizalommal!

Látogasson el weboldalunkra és ismerje meg részletesebben a NORMA funkcióit. Felmerülő kérdéseivel keresse bizalommal kollégáinkat.

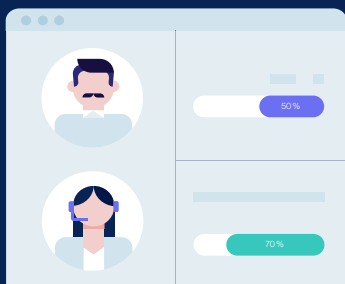
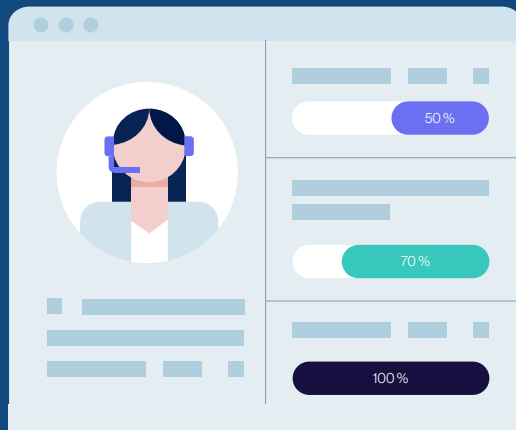


norma

MEGOLDÁSUNK PROJEKTMENEDZSEREKNEK

A feladatokhoz szükséges erőforrások definiálásáért

Elemesse a historikus adatokat, tervezzen a szükségletekkel és használja fel optimálisan a rendelkezésre álló munkaerőt!



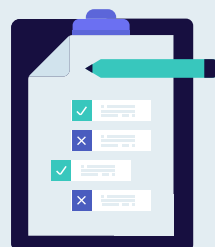
A projektmenedzser felelőssége, hogy a tervezett és tényleges ráfordítás között minimális különbség legyen. Fontos, hogy naprakész információkkal rendelkezzen az erőforrások lekötésének mértékéről, az állandó feladatokhoz és ismétlődő folyamatokhoz allokkált erőforrások mennyiségéről és szükséges munkavállalói kompetenciákról, valamint a szabad erőforrásokról. A valós időben azonosított elakadások feloldása vezethet a projektterv pontos végrehajtásához, a vevői elégedettség megőrzéséhez, a haszon realizálásához. A gyűjtött adatok folyamatos elemzése segít a gyors és rugalmas akciók kidolgozásában.

Tervezést támogató munkavállalói adatok

A nyilvántartott törzsadatokon, a projektek végrehajtásához szükséges idő- és kompetenciaigényeken keresztül könnyebben tervezheti a projektek végrehajtásához szükséges időt és erőforrásokat.

Rendszeres, ismétlődő és projekthez kapcsolódó feladatok nyilvántartása

A pontos munkaidő-felhasználási kimutatásokkal a rendszeres feladatokra fordítandó időigény pontosan tudható, így nem alakul ki túlvállalás, késedelmes teljesítés.



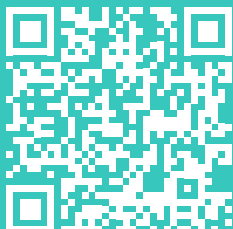
Tartalékok és szabad kapacitások

A tervek és tények összevetésével, elemzésével látható, hogy hol szükséges beavatkozni a folyamatokba, hogyan lehet pontos terveket készíteni, és hogyan lehet szavatolni az ezeknek megfelelő végrehajtást.

Projektzárás számszerűsítve

A munkaidő-felhasználáshoz kapcsolódó kimutatás a zárás elengedhetetlen része, hisz a tapasztalatokat felhasználva lehet a következő feladatokat még magasabb minőségben és pontosabban kivitelezni.

Bővebb információért
látogasson el weboldalunkra!
norma.crossec.com



Forduljon hozzánk bizalommal!

Látogasson el weboldalunkra és ismerje meg részletesebben a NORMA funkcióit. Felmerülő kérdéseivel keresse bizalommal kollégáinkat.



norma

MEGOLDÁSUNK A SZOLGÁLTATÓ SEKTORNAK

A magas minőségű szolgáltatások nyújtásáért

Lássa át a jelenléti adatokon túl az egyes feladatokra fordított időt is, és jövőbeli terveit építse a tényadatokra!



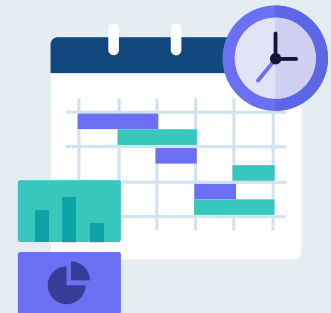
A szolgáltatás kézzel nem fogható eredményű munkavégzés, ami a felhasználóknak értékkel bír. Bonyolultabb, mint a gyártás esetén, ahol konkrét, kézzel fogható eredménytermék jön létre. Azonban ezen cégek esetén is fontos tudni, hogy a munkavállalók milyen feladatokon keresztül állítják elő a végeredményt, egy-egy folyamatlépés mennyi ideig tart, milyen különbség van két azonos munkakörben dolgozó munkatárs hatékonysága között, és nem utolsósorban mennyi idő megy el az értékteremtésbe nem vonható feladatok elvégzésével. Ezen adatok ismeretében célzottan tudja javítani eredményességét!

A munkavállalókkal kapcsolatos adatok egy helyen

A Normában egy helyen láthat minden munkavállalókkal kapcsolatos adatot: a bértípusoktól a dolgozói kompetenciákon vagy alkalmazott óradíjakon keresztül bármit, amire szüksége van.

Feladatok, folyamatok és tevékenységek

Ismerje meg, mennyi időt igényelnek az ismétlődő feladatok. Az átfutási idők ismeretében, a veszteségidők kiszűrésével folyamatosan fejleszthetők a folyamatok, és megtalálhatók a belső erőforrástartalékok.



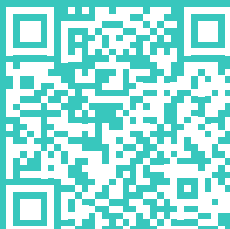
Adatalemzés és adatvizualizáció

Egyéni, csoportos vagy munkaköri teljesítmények összehasonlítása, a vállalkozás költségeinek összetétele. A jövőkép eléréséhez fontos humán erőforrás kulcsmutatókat teszi elérhetővé a Norma.

Teljesítményalapú bérezés kialakítása

A teljesítményalapú bérezés lehetőséget biztosít a nagyobb kifizetésre, ha a kitűzött célok megvalósultak. A prémiumok és mozgóbérek kezelésének egyszerű és átlátható eszköze a Norma.

Bővebb információért
látogasson el weboldalunkra!
norma.crossec.com



Forduljon hozzánk bizalommal!

Látogasson el weboldalunkra és ismerje meg részletesebben a NORMA funkcióit. Felmerülő kérdéseivel keresse bizalommal kollégáinkat.

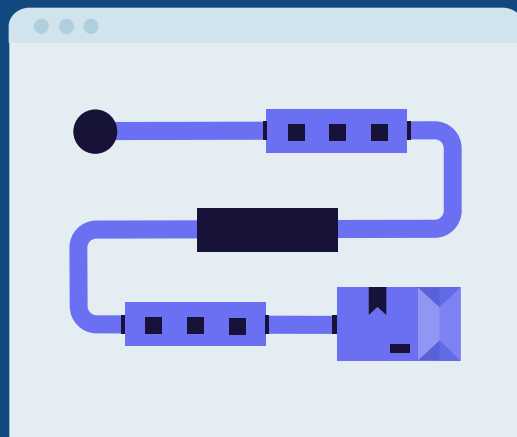


norma

MEGOLDÁSUNK A GYÁRTÓ SEKTORNAK

A termelési folyamatok hatékony megvalósításáért

Tudjon meg mindent a termeléshez kapcsolódó emberi erőforrás hatékonyságáról, és csökkentse veszteségeit információkra támaszkodva!




A termék előállítási ideje, a műveleteinek listája, a feladatok nehézségi szintjei, az alkalmazott percdíjak, gépek és eszközök a termelő vállalat tudásvagyonát jelentik. Törzsadatok nyilvántartása, az emberi erőforrás ráfordítás kalkulációjának készítése, a tényleges végrehajtási idők rögzítése, valamint a terv-tény elemzések felhasználása hozzájárul ahhoz, hogy az árazás, a gyártástervezés, és a megvalósítás pontos, reális és végrehajtható legyen. Ez biztos alapja a teljesítmény-alapú értékelési és bérezési rendszernek, ami a jelen gazdasági környezetben is minden vállalkozás számára ajánlott.

Az eladható kapacitás egy helyen

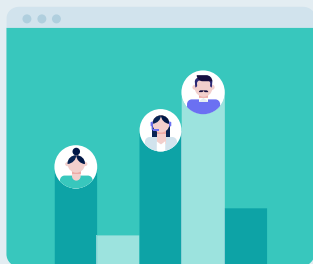
A munkavállalói adatbázis biztosítja, hogy az erőforrás-adatokat valós időben tudják elérni a vezetők, mindig naprakészek legyenek az értékesíthető kapacitás rendelkezésre állásáról.

Precíz árazás és pontos tervezés

A műveleti listák és termékelőállítási normák lehetővé teszik, hogy valós adatokra alapozza az árazás emberi erőforrás kalkulációját, biztosítva a pénzügyi eredményességet és a pontos gyártástervezést.



Műv.	Perc	Ft
M1	3,56	102
M2	1,45	43
M3	9,31	289



Bér- és teljesítménykalkuláció valós időben, vállalkozásra szabva

Az átláthatóság, kiszámíthatóság és a gyártás terv szerinti lefutása megerősíti mindkét felet a teljesítménybér alkalmazásában, ami jelen gazdasági helyzetben a hosszútávú működést jelentheti.

Tervek és tények elemzése

A teljesítmény valós idejű monitorozása és a tervezett megvalósítási idők nyomon követése lehetővé teszi, hogy a termelés folyamatába valós időben tudjon beavatkozni.

Bővebb információért
látogasson el weboldalunkra!
norma.crossec.com



Forduljon hozzánk bizalommal!

Látogasson el weboldalunkra és ismerje meg részletesebben a NORMA funkcióit. Felmerülő kérdéseivel keresse bizalommal kollégáinkat.

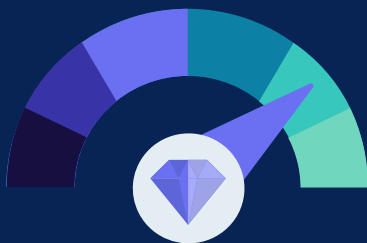


norma

MEGOLDÁSUNK NONPROFIT ÉS AKKREDITÁLT SZERVEZETEKNEK

A hatékony és értékteremtő tevékenység támogatásáért

Lássa át a munkavállalók feladatait és tevékenységét, és fejlessze őket a magasabb kibocsátás érdekében!



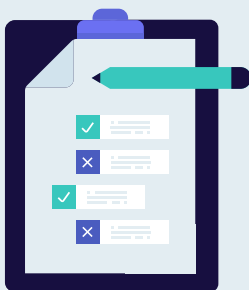
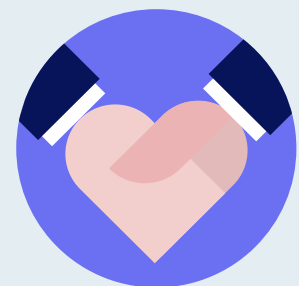
Az egyesületek, alapítványok, hasonlóan a nonprofit, vagy akkreditált foglalkoztatókhoz a társadalom számára kiemelt jelentőségű tevékenységet végeznek. Anyagi erőforrásaik rendszerint szűkösek, ezért törekedniük kell a dolgozók munkaidejének eredményes felhasználására. A megváltozott munkaképességű embereket foglalkoztató szervezetek fő feladata a munkavállalók egészségügyi állapotához, kompetenciájához illeszkedő munka biztosítása. Elengedhetetlen az elvégzendő feladatok és a képességeik összehasonlítása. Így válik tervezhetővé a segítő személy feladata, nyomon követhetővé a munkavállaló fejlődése.

Teljeskörű munkavállalói adatbázis egy helyen

A Normában egy helyen láthat minden munkavállalóval kapcsolatos adatot: a bértípusoktól a dolgozói kompetenciákon vagy alkalmazott óradíjakon keresztül bármit, amire szüksége van.

A rendelkezésre álló erőforrások hatékony felhasználása

Korlátozottabb anyagi, tárgyi és személyi erőforrások esetében fontos, hogy a munkavállalók eredményesen végezzék feladataikat. Ebben segítenek a kimutatások és adatvizualizációs lehetőségek.



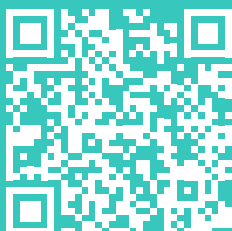
Akkreditált foglalkozók kötelezettségeinek támogatása

A kompetenciák nyilvántartása, a munkavégzéshez kapcsolódó kimutatások segítenek a megváltozott munkaképességű munkavállalóknak a képesítéshez, végzettséghez megfelelő munkakörök biztosításában.

Rehabilitációs tervek és a fejlesztés nyomon követése

A megváltozott munkaképességű munkavállalókat segítő személyek támogatják a munkavégzéskor képességeik fejlesztésében. A feladatok tárolásával a Norma támogatja az ellenőrzéseket, további lépéseket.

Bővebb információért
látogasson el weboldalunkra!
norma.crossec.com



Forduljon hozzánk bizalommal!

Látogasson el weboldalunkra és ismerje meg részletesebben a NORMA funkcióit. Felmerülő kérdéseivel keresse bizalommal kollégáinkat.

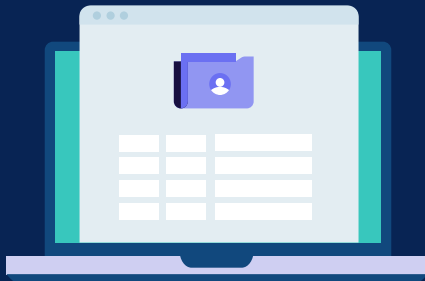
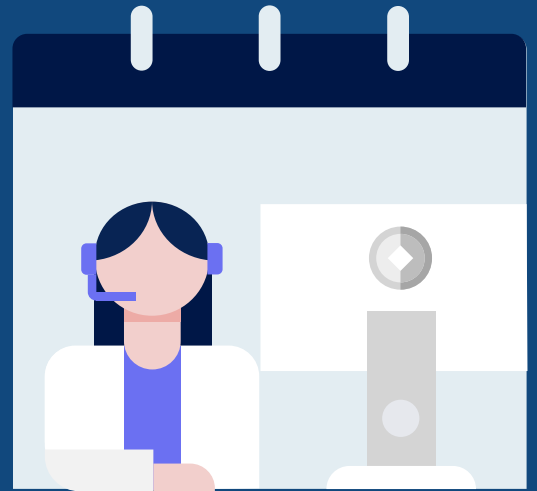


norma

MUNKAI DŐ CSOMAG

Amikor a jelenlét a fontos: Lássa át szervezete működését!

Növelje piaci sikereit erőforrásai eredményes felhasználásával. Tervezen és döntsön tényadatok alapján.



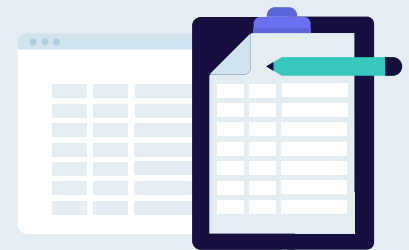
A Norma Munkaidő csomagot azoknak a vállalkozásoknak, szervezeteknek ajánljuk, akik a munkavállalói törzsadatok egységes, digitális tárolására, a jelenlétek – munkaidő, hiányzások, szabadságok – követésére és a béradatok, prémiumok, túlórák nyilvántartására keresnek gyors, átlátható, könnyen kezelhető megoldást. A szoftvercsomag alkalmas a jelenléti ívek és a havi- és időbér kezelésére, emellett közvetlen átadást biztosít a bérszámfejtés számára, digitális, strukturált formában, így nagymértékben megkönnyítve a HR-esek munkáját túl az adminisztrátorok és bérszámfejtők mindennapjait is.

Dolgozói törzsadatok

Tárolja egy helyen digitálisan a munkaügyi-, bér-, és egyéb adatokat. A Norma lehetővé teszi a dolgozók szervezeti egységekhez, illetve földrajzi helyekhez, telephelyekhez rendelését.

Munkaidő nyilvántartása

A munkaidő, hiányzások, szabadságok, túlórák nyomon követése mellett a napi tevékenységek rögzítésére is lehetősége van egyénileg – munkavállalók maguknak – vagy adatrögzítő által.



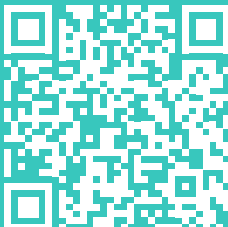
Táblázatos és grafikus kimutatások

A rögzített adatok alapján, tetszőleges szűrési paraméterekkel lekérdezéseket tölthet le a munkaidő adatokról, munkaerőlétszámról, dolgozói bérekről, teljesítmény adatokról.

Nyomtatható jelenléti ív

Egyénileg és csoportosan vezethető jelenléti adatok, elektronikus vagy nyomtatható jelenléti ívek, túlórák, számfejtendő bérelemek, részletes munkaidő nyilvántartás és kimutató – mindez elérhető a Normával.

Bővebb információért
látogasson el weboldalunkra!
norma.crossec.com



Forduljon hozzánk bizalommal!

Látogasson el weboldalunkra és ismerje meg részletesebben a NORMA funkcióit. Felmerülő kérdéseivel keresse bizalommal kollégáinkat.

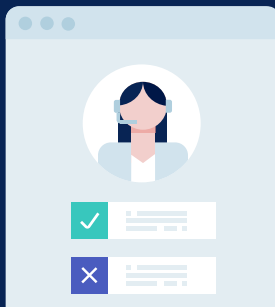
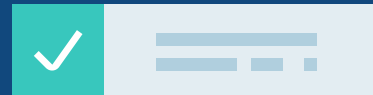
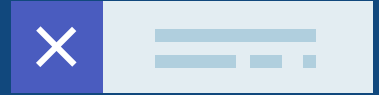
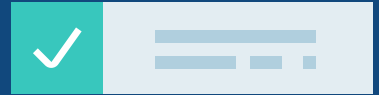


norma

PROJEKT CSOMAG

Amikor nem csak a jelenlét a fontos

Növelje piaci sikereit erőforrásai eredményes felhasználásával.



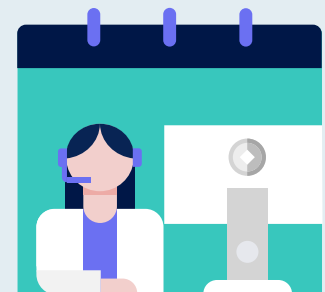
A Norma Projekt csomag teljes HR kontrolling jelleggel bír, így olyan vállalkozások számára ajánljuk, akik a munkaügyi adatbázis adta lehetőségeken túl az elvégzett tevékenységek nyilvántartásával a szükséges beavatkozási pontokat szeretnék felfedni, a hosszútávú hatékonyságuk fenntartása érdekében. A tény-terv adatok összehasonlítása és a munkavállalónkénti tevékenységadatok felrögzítése segít az árazás pontosításában és az emberi-erőforrás kapacitások felmérésében, támogatva a vállalatvezetőket, döntéshozókat, projektmenedzsereket, termelésvezetőket munkájukat, a szolgáltató és termelő szektorban egyaránt.

Tevékenységek rögzítése

A tevékenységek, műveletek rögzítésével részletes képet kaphat munkavállalói tevékenységéről, melynek elemzése segítheti a veszteségpontokon a gyors beavatkozások elvégzésében.

Feladatok és projektek kezelése

Ossza fel a feladatokat a munkavállalók munkaideje szerint és, kövesse nyomon a projektenként, feladatonként a terv-tény időráfordításokat és alapozza ezekre üzleti döntéseit.



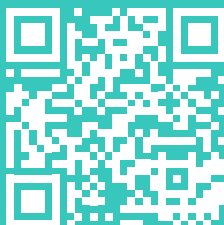
Táblázatos és grafikus kimutatások

A rögzített adatok alapján, tetszőleges szűrési paraméterekkel lekérdezéseket tölthet le a munkaidő adatokról, munkaerőlétszámról, dolgozói bérekről, teljesítmény adatokról.

A Norma Munkaidő minden funkciója

A feladatok, projektek mellett egy felületen kezelheti a munkaidő adatokat, dolgozói törzsadatokat.

Bővebb információért
látogasson el weboldalunkra!
norma.crossec.com



Forduljon hozzánk bizalommal!

Látogasson el weboldalunkra és ismerje meg részletesebben a NORMA funkcióit. Felmerülő kérdéseivel keresse bizalommal kollégáinkat.

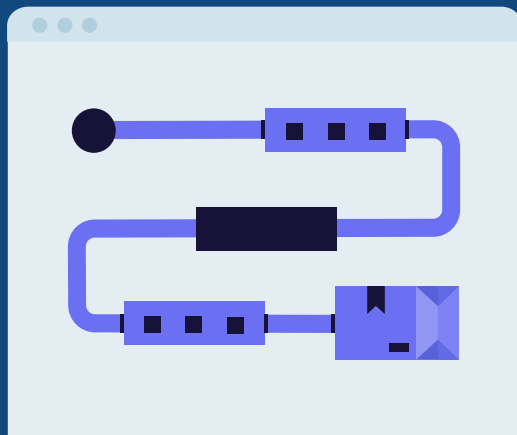


norma

FOLYAMAT CSOMAG

Az egyéni teljesítmények adat alapon

Növelje piaci sikereit erőforrásai eredményes felhasználásával.



A Norma Folyamat csomagajánlata segíti a cégvezetőket, termelésvezetőket, üzemvezetőket napi munkájukat, a termeléstámogatást elősegítő információk átadásával. Használatával naprakész döntéseket hozhat az emberi-erőforrást, gyártásütemezést és beavatkozási pontokat illetően. A szoftverrel nyomon követheti az egyéni eredményeket és teljesítéseket is – ezáltal a teljesítménybérézés lehetőségét is fenntartva, de a mozgóbérek, prémiumok, jutalmak elosztásához is alapot adva –, illetve növelheti a vállalati eredményességet és a munkavállalói elégedettséget is azzal, hogy mindenki a számára legmegfelelőbb folyamatokban vehet részt.

Teljesítések és teljesítménybér

A Norma kezeli a havi- és időbért, elvégzi a lineáris darabbér, klasszikus- és kombinált teljesítménybér kalkulációját, nyilvántartja a juttatásokat, dolgozói kedvezményeket, távolléti díjakat is.

Termékek, műveletek

Ismerje meg gyártási folyamatait minden eddiginél mélyebben, miközben nyomon követi a termékek elkészüléséhez szükséges munkafázisokat, részfeladatokat, műveleteket.



Műv.	Per	Ft
M1	3,56	102
M2	1,45	43
M3	9,31	289



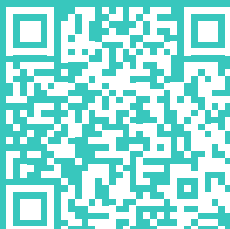
Vevői és gyártási megrendelések

Ossza el megrendeléseit több telephelye és gyártóhelye között, ütemezze a gyártást és kalkulálja előre a gyártási időt. Hasonlítsa össze terveit a tényleges gyártási adatokkal.

A Norma Munkaidő és Projekt csomagok minden funkciójával együtt

A termeléstámogató adatok mellett egy felületen kezelheti a munkaidő-adatokat, dolgozói törzsadatokat, tevékenységeket, feladatokat és a projekteket is.

Bővebb információért
látogasson el weboldalunkra!
norma.crossec.com



Forduljon hozzánk bizalommal!

Látogasson el weboldalunkra és ismerje meg részletesebben a NORMA funkcióit. Felmerülő kérdéseivel keresse bizalommal kollégáinkat.

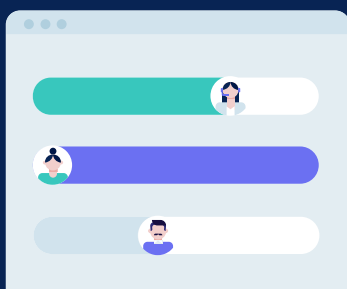
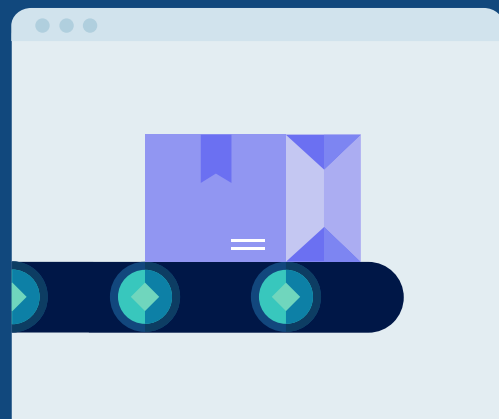


norma

GYÁRTÁS CSOMAG

A kompetenciák és teljesítmények teljes ismerete

Növelje piaci sikereit erőforrásai eredményes felhasználásával. Tervezzen és döntsön tényadatok alapján.



A Norma Gyártás csomag a szoftver használati lehetőségének legszélesebb körét adja. Használatát azon termelő és szolgáltató vállalatok számára ajánljuk, amelyeknél rendszeresen módosulnak a termékek vagy szolgáltatások műveleti és feladatlistái, illetve különböző kompetenciákkal rendelkező munkavállalókat képességeik szerint osztanának be különböző feladatokra. Mivel lehetőséget teremt a mérések, visszamérések dokumentálására, a cégvezetők, döntéshozók, termelésvezetők, projektmenedzserek számára kulcsfontosságú információkat nyújt a folyamatok hatékonyságáról és a beavatkozások sikerességéről.

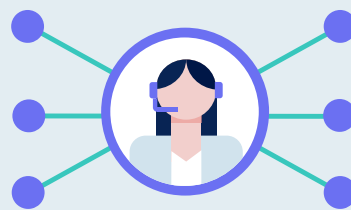
Normakatalógus

A normakatalógus alkalmazásával egyszerűbb és gyorsabb a visszatérő, hasonló termékek műveleti- vagy feladat bontásának és elvégzési idejének meghatározása, a mérések kezelése és beépítése.



Dolgozói kompetenciák

Tartsa nyilván, hogy munkavállalói milyen kompetenciákkal rendelkeznek, milyen típusú, nehézségi besorolású feladatokat képesek ellátni és ossza el emberi erőforrásait ennek megfelelően.



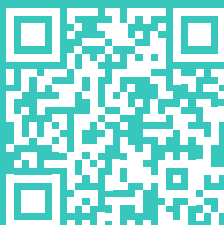
Műveleti osztályozások

Gyártási műveleteit, feladatait bontsa nehézségi osztályokra, hogy a megfelelő tudással és képességekkel rendelkező munkavállalóhoz rendelhesse azokat

Norma Folyamat minden funkciója

Az kompetenciák, teljesítmények mellett egy felületen kezelheti a munkaidő adatokat, dolgozói törzsadatokat, tevékenységeket, feladatokat, projekteket és műveleteket is.

Bővebb információért
látogasson el weboldalunkra!
norma.crossec.com



Forduljon hozzánk bizalommal!

Látogasson el weboldalunkra és ismerje meg részletesebben a NORMA funkcióit. Felmerülő kérdéseivel keresse bizalommal kollégáinkat.