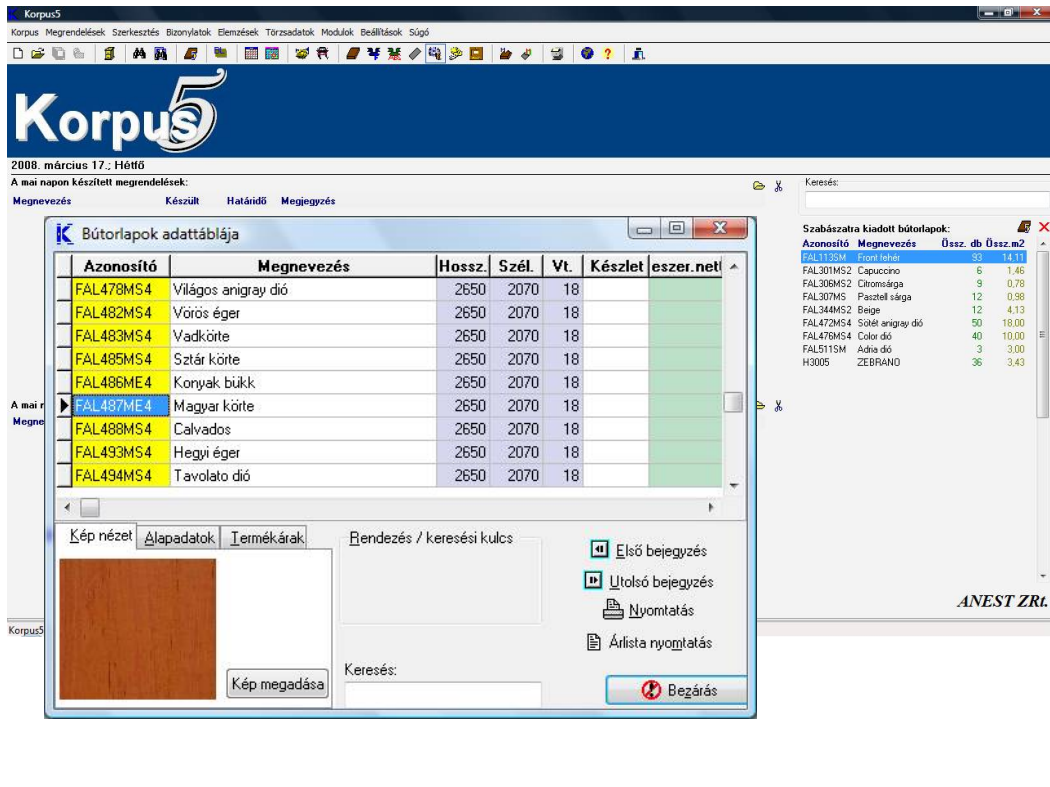


GYÁRTÁS-ELŐKÉSZÍTÉS, KÉSZLETGAZDÁLKODÁS, SZABÁSZATI OPTIMALIZÁLÁS, MARADÉKANYAG-KEZELÉS



Készletgazdálkodás: A rendszer alkalmas a bútorgyártás és bútorlap szabászat során felhasznált termékek raktári készleteinek követésére. A termékeket és szolgáltatásokat csoportokba sorolva, szállítólevelek és gyártási dokumentumok alapján kezelheti raktárkészleteit. A gyártás során felhasznált anyagok (egész- és maradéktáblák, valamint élzáró anyagok) automatikusan aktualizálásra kerülnek a raktárkészleten. A terméktörzsek adatai Microsoft Excel kompatibilis táblázatokkal kommunikálnak.

Tartozékok adattáblája

Azonosító	Csoport	Megnevezés	Hossz.	Szél.	Készlet
00005210000	kötőelem	Csavar			2000
00006207031	konyha	Oldalra szerelhető fémrács			12
00006207200	konyha	Feneklapra szerelhető fémrács			16
00006430600	iroda	Műanyag láb			300
00014512500	konyha	Kék front	600	300	5
00051240000	konyha	Fehér front	450	600	2

Kép nézet | Alapadatok | Termékarak



Kép megadása

Rendezés / keresési kulcs

Azonosító
 Anyagfajta

Keresés:

Első bejegyzés
Utolsó bejegyzés
Nyomtatás
Árlista nyomtatása
Szűrés termékekre

Bezáras

Megrendelések kezelése: A program segítségével - az előzetesen meghatározott árak alapján – a vevő kérésére azonnal korrekt árkalkulációt készíthet, figyelembe véve az egyedi partner kedvezményeket is. A megrendelésekről nyomtathat részletes árkalkulációt, az összeszerelést támogató műhelypéldányt, a vevő számára egyedien formázható árajánlatot, a raktár részére pedig anyagszükséglet listát és szállítólevelet. A megrendelések rögzítése során a termékek adatainál meghatározott beszerzési és eladási ár alapján kerül meghatározásra az árkalkuláció. A bútorlap szabászat árképzésekor figyelembe veheti az anyag árát, a vágási hulladék mértékét és a folyóméterre, vagy négyzetméterre vonatkozó vágási díjat.

Korpus5 - [R-R00010 (Konyha sor)]

Korpus Megrendések Szerkesztés Bizonylatok Elemzések Törzsadatok Modulok Beállítások Súgó

R-R00010 Konyha sor Minta megrendelő 2008.03.17. 2008.03.19. Sürgős!

BÚTOR Bútorlap Munkalap Tervező Munkadíj Csatolt széria objektumok

	Megnevezés	Hossz	Szél	B.lap típus	Darab	Étzés	Ét. típus	Műany.étz.	M.étz.típus	M2/DB	Össz. (m2)	Étzésó fm	M.étz. fm	Anyagár	Étzésó ár	M.étz. ár	Vágási ár
Hozzáadás	oldal	600	1200	FAL401ME4	2	1-1	00005100019 1-1	00005003230	0.72	1.44	3.60	3.60	0.00	0.00	0.00	453.60	432.00
Beszűrés	telő	600	450	FAL401ME4	1	1-2	00005100019 1-0	00005003230	0.27	0.27	1.50	0.60	0.00	0.00	0.00	75.60	126.00
Módosítás	fenék	598	450	FAL401ME4	1	1-1	00005100019 0-0		0.27	0.27	1.05	0.00	0.00	0.00	0.00	0.00	125.76
Törlés	bolc	564	1200	FAL401ME4	3	0-0		2-1	00005003230	0.68	2.03	0.00	6.98	0.00	0.00	879.98	635.04

Korpus5 5.0.42.9449 ANEST ZRt. Rendszergazda root R *R ADLOP. 2008.03.17.

Bútorlap módosítása

Bútorlap adatok

Megnevezés: bolc Front

Hosszúság: 564 mm Szélesség: 1200 mm

Mennyiség: 3 db

Típus: FAL401ME4 Savánia bükk

Legördülő listák rendezési kulcsa: Azonosító Megnevezés

Tábla hossz.: 2650 mm / szél.: 2070 mm / vast.: 18 mm

Étzés

Étzés: 0 0

Műanyag étz.: 2 1 00005003230 MERAN CHERRY H1692 ST15 5000x32

Ráhagyás

Kalkulációk

m ² / DB:	0.68	Étzésó fm:	0.00 Fm
Összesen:	2.03 m ²	Étzésó ár:	0 Ft
Anyagár:	0 Ft	Műany.étz. fm:	6.98 Fm
Vágási ár:	635 Ft	Műany.étz. ár:	879 Ft

OK

Bezáras (Mégse)

A megrendelés adatainak rögzítésekor a rendszer képes figyelembe venni olyan ofszet értékeket, mint például az anyagráhagyás mértéke, az élzáró anyag, vagy az élzáró előmaró vastagsága.

Szabászati optimalizálás: A felvett megrendelések közül választhatja ki a szabászati előkészítő, hogy melyik típusú bútortalpból kíván szabászati térképet, etikett címkét, vagy esetleg táblafelosztó specifikus programot készíteni. A szabászati térkép elkészítésére több válaszható algoritmust kínál a rendszer, de a szabászati térképet tetszőlegesen, egyedi igényei szerint át is rendezheti. Az optimalizálás történhet megrendelésenként, vagy a hatékonyabb maradékanyag gazdálkodás érdekében összevonhatja megrendeléseit ugyanazon gyártási folyamatba.

A szabászati optimalizálás történhet kizárólag egész táblákra, csak maradéktáblákra, vagy a gazdaságosabb anyagfelhasználás érdekében egész és maradéktáblákra vegyesen. Az optimalizálás során a rendszer nem korlátozza sem a maximálisan felhelyezhető elemek számát, sem a felhasználható bútortalpok mennyiségét.

A gyártási folyamatot raktári gyűjtő, szabászati elemlista, maradékanyag lista, élzáró lista és szabászati térkép nyomtatványok is segítik.

The screenshot shows the GradeSoft's KorpusOPTI 5 software interface. The main window displays a sheet layout optimization process. The title bar indicates the software name and version (5.0). The menu bar includes 'Optimalizálás', 'Szerkesztés', 'Elkészítés', 'Beállítások', and 'Súgó'. The toolbar contains various icons for file operations and editing. The main workspace shows a large rectangular sheet divided into various sized pieces, each labeled with dimensions and quantities. On the left, a tree view lists available sheet sizes. On the right, a 'Táblajegyzék' (Table List) shows the selected sheet and its properties. At the bottom, a status bar provides summary information.

Elemjegyzék
 Szabad elemek
 Forgatható: 93; Nem forgatható: 0

Táblajegyzék

ID	Leírás	Maradék
1. AA/1585	2650 x 2070 x 18	Nem
2. AA/1586	2650 x 2070 x 18	Nem
3. AA/1587	2650 x 2070 x 18	Nem

A kiválasztott tábla adatai:

Szelezés (mm)	15,00
Fűrész vt.(mm)	5,00
Kihozatal (%)	94,03
Vágási hossz (m)	32,26
Felület (m²)	20,87
Felület díj (Ft)	2505,00
Tároló:	
VTSZ/SZJ:	
Clkkszám:	

GradeSoft's KorpusOPTI® - Version 5.0. Copyright© 1992 - 2007. All Rights Reserved.

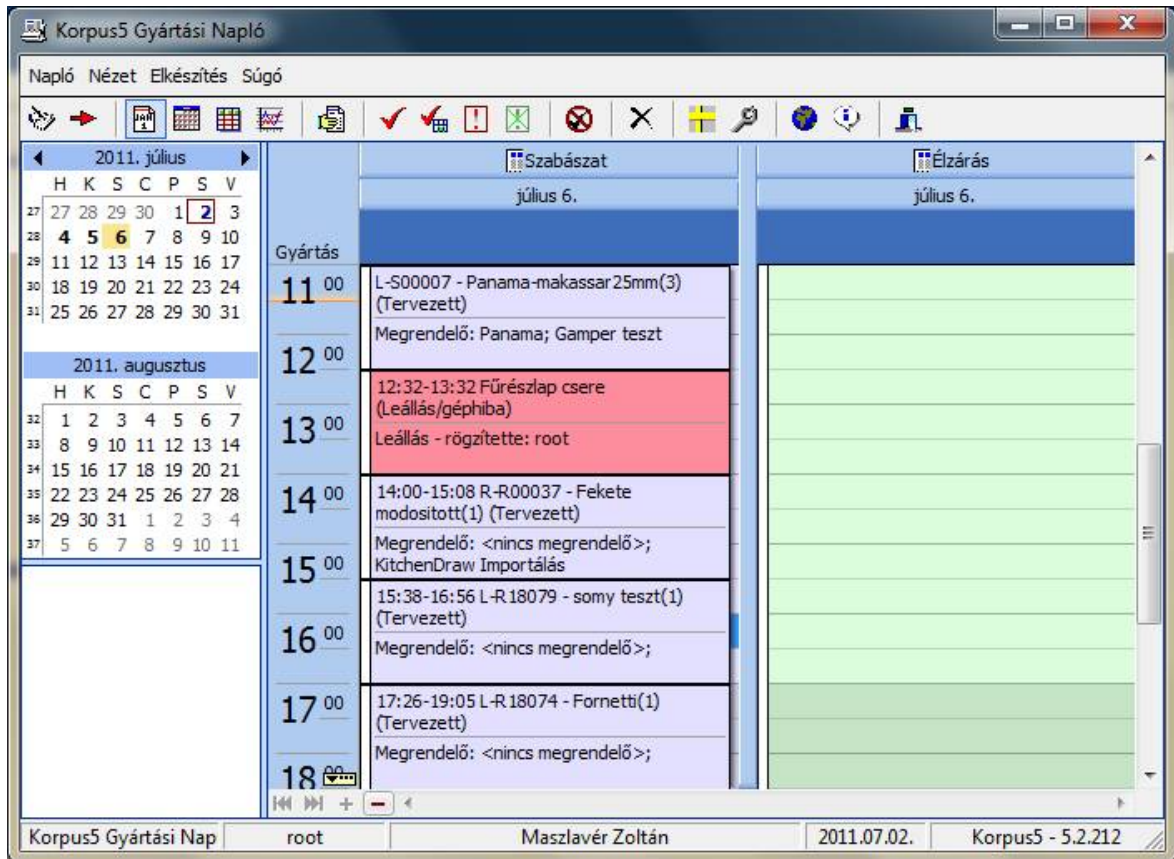
Etikett címke készítés: A szabászat során leszabott bútortalp elemeket címkével láthatja el, mely alapján a termékkövetés és azonosítás egyértelművé válik, valamint információkat tartalmaz a későbbi feldolgozás számára: élzárás, raktározás, árukiadás. Az etikett címke tartalmát egyedien határozhatja meg. A címkék nyomtatási sorrendje megegyezik a szabászat során keletkező kész elemek sorrendjével, így kezelésük egyszerű.

R-Á00239 * KRONO-552 9 15 cm-es nyitott 720x560 0-0 * 0-0 AC/0941 * Krono 552	R-Á00239 * KRONO-552 8 1 ajtós alsószek. 720x560 0-0 * 1-000005130019 AC/0941 * Krono 552	R-Á00239 * KRONO-552 8 1 ajtós alsószek. 720x560 0-0 * 1-000005130019 AC/0941 * Krono 552	R-Á00239 * KRONO-552 9 15 cm-es nyitott 114x560 0-0 * 1-000005130019 AC/0941 * Krono 552
R-Á00239 * KRONO-552 9 15 cm-es nyitott 114x560 0-0 * 1-000005130019 AC/0941 * Krono 552	R-Á00239 * KRONO-552 17 álló szekrény 2000x390 0-0 * 1-000005130019 AC/0941 * Krono 552	R-Á00239 * KRONO-552 17 álló szekrény 2000x310 0-0 * 1-000005130019 AC/0941 * Krono 552	R-Á00239 * KRONO-552 8 1 ajtós alsószek. 564x560 0-0 * 1-000005130019 AC/0941 * Krono 552
R-Á00239 * KRONO-552 2 kétajtós mosogat 864x545 0-0 * 1-000005130019 AC/0941 * Krono 552	R-Á00239 * KRONO-552 6 3 fiókos szekrén 414x545 0-0 * 1-000005130019 AC/0941 * Krono 552	R-Á00239 * KRONO-552 9 15 cm-es nyitott 720x560 0-0 * 1-000005130019 AC/0941 * Krono 552	R-Á00239 * KRONO-552 9 15 cm-es nyitott 720x560 0-0 * 0-0 AC/0941 * Krono 552
R-Á00239 * KRONO-552	R-Á00239 * KRONO-552	R-Á00239 * KRONO-552	R-Á00239 * KRONO-552



Maradékanyag gazdálkodás: A szabászati optimalizálás után a rendszer automatikusan javaslatot tesz a keletkezett bútortalap maradék elemek méretére és besorolja azokat a megfelelő maradékanyag tároló rekeszbe. A tárolás során figyelembe veszi a rekeszek optimális kihasználását. A maradékanyag tárolás történhet anyagszínnek szerint, vagy a hatékonyabb kihasználás érdekében méret szerint. A maradékelemek szintén címkével láthatóak el. A tárolókba helyezett maradék elemeket az optimalizálás során automatikusan használja a rendszer.

Üzemszervezést támogató kimutatások: A megrendelés felvételénél egy szabászati ütemterv napló segíti a munkáját, melynek segítségével követheti, hogy mikorra vállalja el a munkát, mely napokon túlterhelt az üzem, és mely napokra iktathat még be szabászatot, vagy élzárást. A Gyártási Naplóban a rendszer automatikusan javaslatot tesz az egyes munkák ütemezésére, melyet tetszés szerint módosíthat, átütemezhet.



A szabászati optimalizálás során felhasznált egész-, maradék bútorlapok és élzáró anyagok nyilvántartását szintén követheti, bármikor lekérdezheti. A gyártás során keletkezett hulladék mennyiségét is folyamatosan rögzíti a rendszer.

További elemzések segítségével lekérdezheti egy adott időintervallumban feldolgozott szabászati és élzárási kapacitásait.