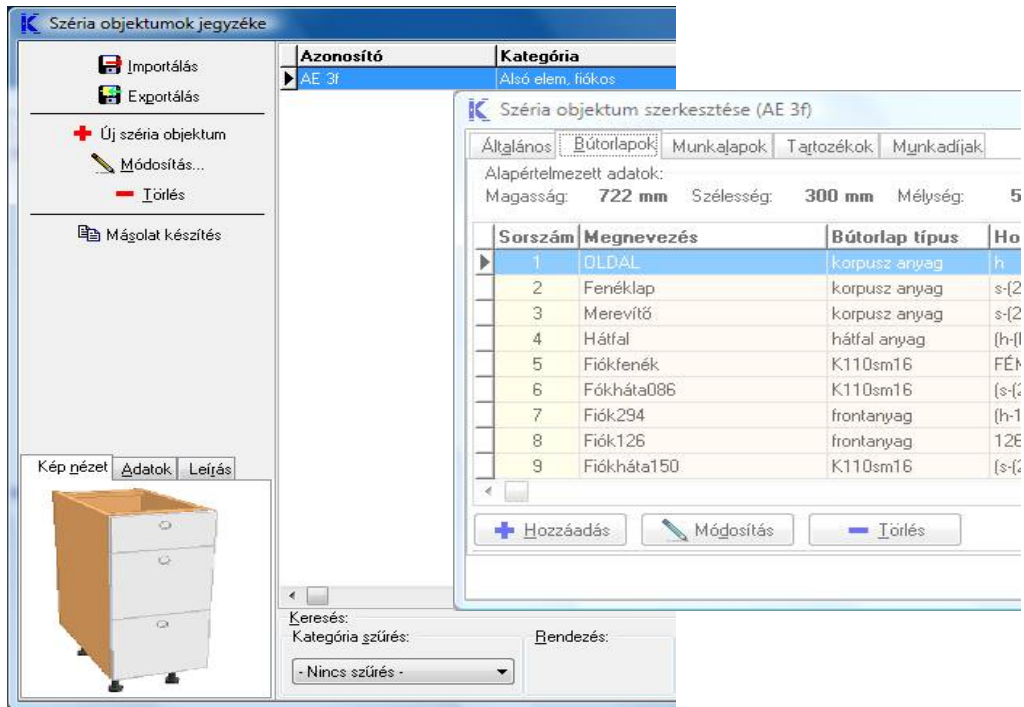
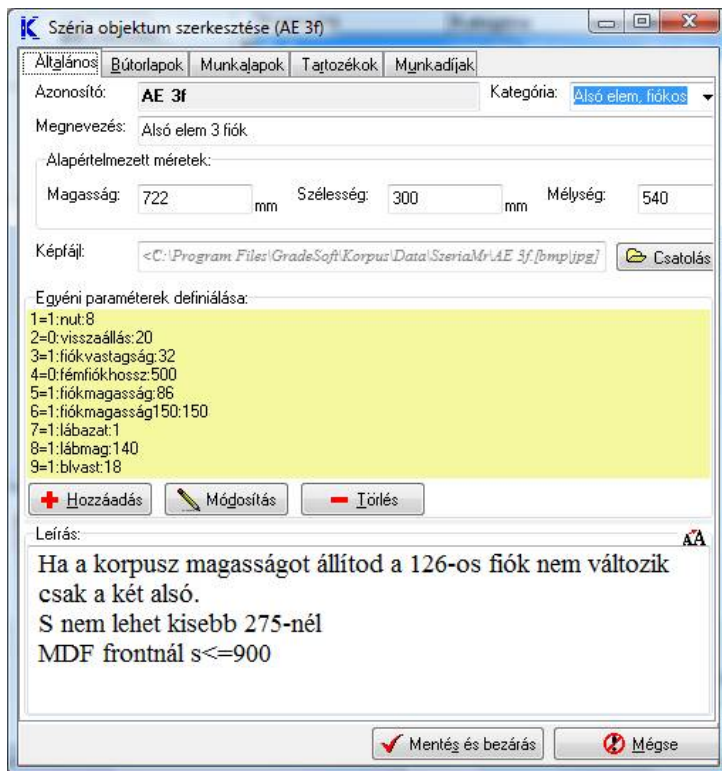


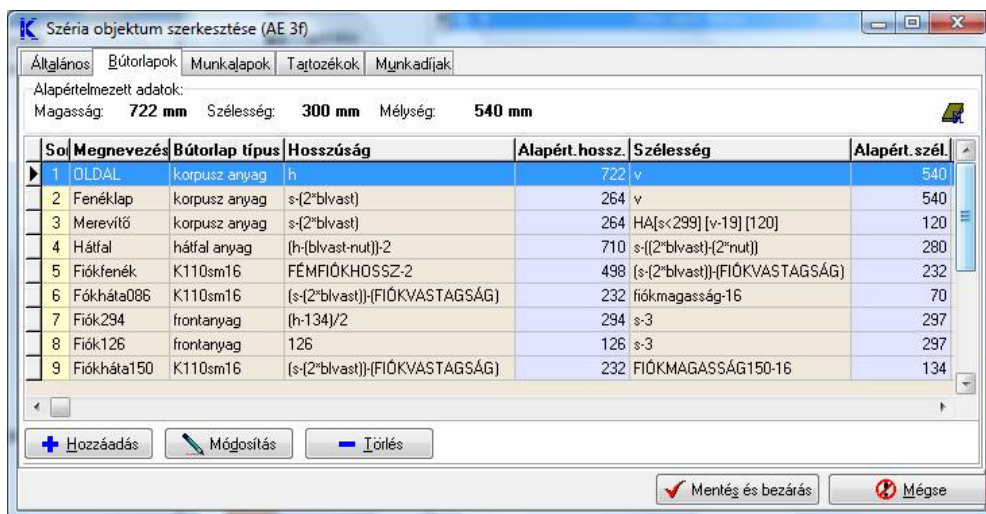
### GYÁRTÁS-ELŐKÉSZÍTÉS BÚTOR SABLONOK ALAPJÁN



A rendszer segítségével elkészítheti vállalkozása saját, szabványosított bútor elemeit, melyek alapján a rendszer automatikusan meghatározza a megrendelésekben szereplő, parametrikus bútor elemek szabászati méreteit, anyag és tartozék szükségletét. A modul használatával egy kattintással módosíthatja a bútor anyagát, befoglaló méretét és az alkotóelemek automatikusan változnak. Egyedi bútorgyártás során elegendő az alap bútor elemeket rögzítenie és a későbbiekben meghatározhatja az elemek méreteit és tulajdonságait, anélkül, hogy a szabászati méretekkel kellene foglalkoznia.



Elsőként a rendszer sablon elemekkel történő feltöltése szükséges. A bútorelemek létrehozásakor tetszőleges számú paramétert és képletet használhat a bútorelemek alkotóelemeinek definiálásához. Akár a befoglaló méretek függvényében is meghatározhatja az alkotóelemek szabászati méreteit.



Például, ha azt szeretnénk hogy a bútorelemek fenéklapjának a hosszúsága automatikusan kerüljön meghatározásra - függetlenül a bútorelemek méretétől - úgy, hogy a bútorelemek szélességéből vonjuk le a bútorelemek vastagságának kétszeresét, akkor az alábbi képletet kell alkalmazni:

$s-(2*\text{bútorlapvastagság})$

Egy összetettebb példában azt mutatjuk be, hogy ha a bútor magasságának és szélességének értéke együttesen 200mm-nél nagyobb, vagy a mélysége kisebb, mint 500mm, akkor az alkotóelem mérete 500mm legyen, egyébként pedig 700mm:

$HA[ \{magasság > 200\} \{szélesség > 200\} VAGY \{mélység < 500\} ] [ 500 ] [ 700 ]$

Összességében tehát, az előzetesen meghatározott paraméterek alapján a rendszer a későbbiekben képes ezen bútor elemeket „gumimodellként” kezelni, vagyis a bútor befoglaló méretei szerint meghatározni az alkotó elemek méreteit, élzáró, vasalat és munkadíj igényét.

A szabványosított bútor elemek befoglaló méretei mellett, további, egyedi paraméterek definiálására is lehetősége van, melyeknek értékeit a konkrét megrendelés összeállításakor megváltoztathatja.

```
Egyéni paraméterek definiálása: —  
1=1:nut:8  
2=0:visszaállítás:20  
3=1:fiókvastagság:32  
4=0:fémfiókossz:500  
5=1:fiókmagasság:86  
6=1:fiókmagasság150:150  
7=1:lábazat:1  
8=1:lábmag:140  
9=1:blvast:18
```

Amennyiben a szabványosított elemjegyzékét előzetesen elkészítette, a megrendelések összeállításakor már nem kell foglalkozni az adott bútor elem alkotóelemeinek megadásával, ezt a rendszer automatikusan meghatározza. Megrendelés elkészítéséhez nem szükséges a bútor összetevőinek szakmai ismerete. A megrendeléseket a széria elemek konkrét darabszámának, az alkotóelemek színének, típusának, az elemek befoglaló és egyéb paramétereit alapján a rendszer automatikusan elkészíti.

Ezek alapján a megrendelésünkbe már egy konkrét méretű és színű bútor elem kerül meghatározásra, a szabászati méretekkel együtt. A megrendelésben szereplő bútorok tulajdonságai a későbbiekben egyszerűen módosíthatóak. A megrendelések és sablon bútor elemek elektronikusan továbbíthatóak más telephelyekre, vagy a gyártó üzem felé.

---