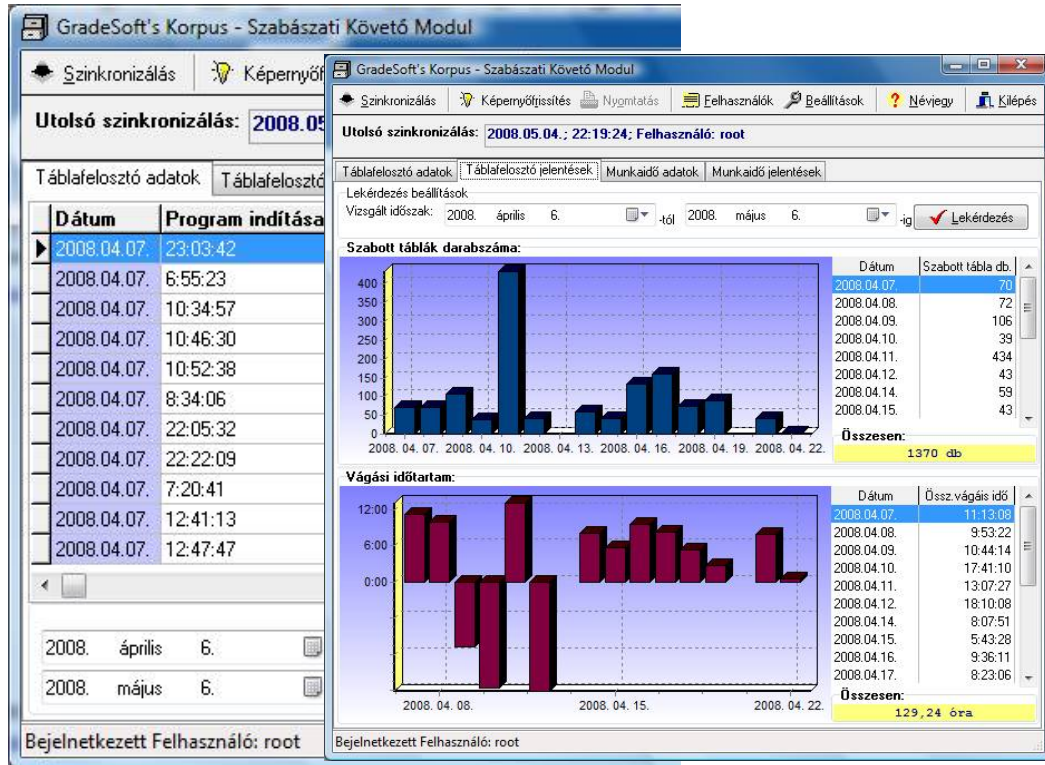


## TÁBLAFELOSZTÓ TELJESÍTMÉNYÉNEK IRODAI KÖVETÉSE



A program modul segítségével az irodai munkaállomáson követheti nyomon a táblafelosztó gép által leszabott táblák mennyiségét és a szabászati dolgozók teljesítményét. A modul folyamatosan nyomon követi a KORPUS programból, a táblafelosztó gépre elmentett programállományok végrehajtásának állapotát és a táblafelosztó gép naplózott adatai alapján, automatikusan meghatározza az adott szabászati térkép vágásának kezdési és befejezési időpontját. Ezek alapján bármikor betekintést nyerhet a táblafelosztó gép teljesítményébe.

GradeSoft's Korpus - Szabászati Követő Modul

Utolsó szinkronizálás: 2008.05.04.: 22:19:24; Felhasználó: root

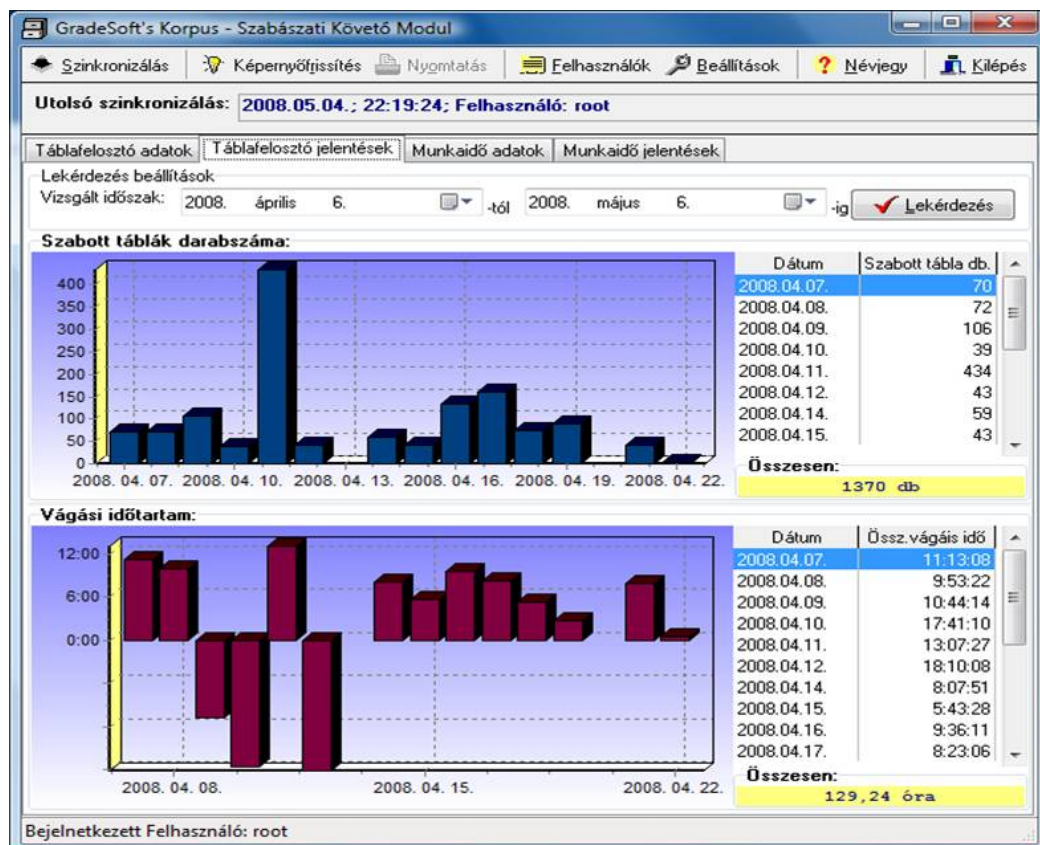
Táblafelosztó adatok

Dátum	Program indítása	Program befejezése	Tábla hossz.	Tábla szél.	Tábla vast.	Szabott táblák (db)	Programfájl
2008.04.07.	23:03:42	23:16:52	2640	2060	18	0	C:\WinCut\prg\7463_20.000
2008.04.07.	6:55:23	7:13:34	2800	2070	18	1	C:\WinCut\prg\7379_1.000
2008.04.07.	10:34:57	10:45:15	2600	2065	18	1	C:\WinCut\prg\7326_1.000
2008.04.07.	10:46:30	10:51:52	2600	2050	18	1	C:\WinCut\prg\7326_2.000
2008.04.07.	10:52:38	11:00:49	2600	2050	18	1	C:\WinCut\prg\7326_3.000
2008.04.07.	8:34:06	8:50:07	2800	2040	18	1	C:\WinCut\prg\7386_2.000
2008.04.07.	22:05:32	22:18:44	2060	2640	18	3	C:\WinCut\prg\szol2
2008.04.07.	22:22:09	22:23:00	2650	2070	18	3	C:\WinCut\prg\front18
2008.04.07.	7:20:41	7:43:20	2790	2050	18	1	C:\WinCut\prg\7379_2.000
2008.04.07.	12:41:13	12:47:20	2790	2000	4	1	C:\WinCut\prg\7391_1.000
2008.04.07.	12:47:47	12:48:01	2650	2070	12	0	C:\WinCut\prg\front12

Keresés: Rendezés és keresés a következő oszlop alapján: **Dátum**

Bejelentkezett Felhasználó: root

Elemzéseket, kimutatásokat készíthet egy adott időszakban leszábotott táblák mennyisége és a szabásra fordított idő vonatkozásában.



A program modul lehetőséget ad továbbá, hogy kövesse a szabászati dolgozók teljesítményét. Szabász és elszedő munkakörökbe sorolva hozhat létre egyedi felhasználói névvel és jelszóval ellátott felhasználókat, akik teljesítménye és munkaideje a táblafelosztó gépre telepített bejelentkező modul segítségével folyamatos naplózásra, tárolásra kerül.

A szabászati dolgozók bejelentkezéseit és a gép által végrehajtott feladatokat figyelve, lekérdezheti egy adott szabász, vagy elszedő, adott időszakra vonatkozó teljesítményét, a leszabott táblák és a munkaidő vonatkozásában.

