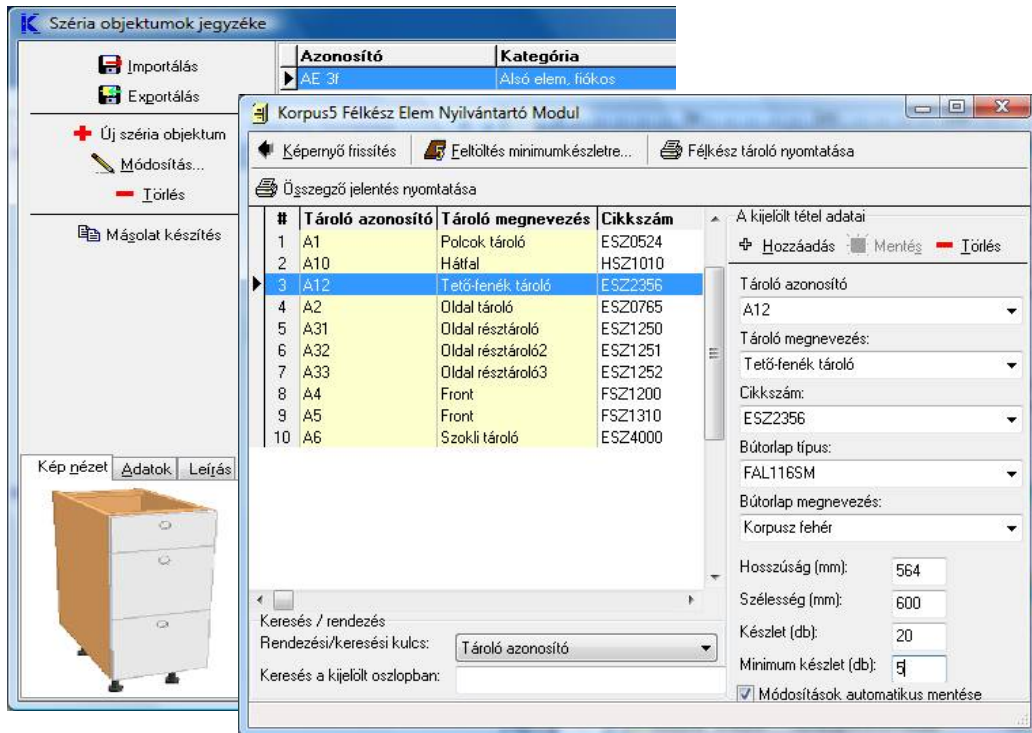


### FÉLKÉSZ BÚTORELEM KÉSZLET-GAZDÁLKODÁS



A KORPUS PARTS félkész bútorelem, készlet-gazdálkodó modul azon vállalkozások számára nyújt segítséget, akik széria bútorelem gyártással foglalkoznak és megrendeléseiket teljesen, vagy részben raktárkészletről kívánják teljesíteni. A programban lehetősége van a bútort alkotó elemek, alkatrészek raktárkészleten történő tárolására. Megrendelés teljesítésekor a rendszer először megvizsgálja az adott alkatrész rendelkezésre állását a tárolókban. A raktárkészleten fellelhető alkatrészek nem kerülnek be a gyártandó elemek közé, a megrendelés ezen alkatrészeinek teljesítése raktárkészletről történik. Azon félkész elemek, amelyek nem állnak rendelkezésre a tárolókban, gyártásra kerülnek. A rendszer figyelemmel kíséri továbbá, hogy a tárolókban mindig megfelelő mennyiségű készlet álljon rendelkezésre. Ennek hiányában automatikusan javasolja az adott típusú alkatrész gyártásra történő kiadását, a tárolók automatikus feltöltését.

A program szorosan kapcsolódik a KORPUS SERIAL modulhoz, ahol felépítheti széria bútor elemeit. A bútor alkotóelemeinek megadásakor minden alkatrész egyedi azonosítóval, gyári számmal rendelkezik. Ezen sorozatszám alapján történik az egyes alkatrészek azonosítása a megrendelésekben és a félkész elem tárolókban.

Széria objektum szerkesztése (AE 3f)

Általános Bútorlapok Munkalapok Tartozékok Munkadíjak

Alapértelmezett adatok:  
Magasság: 722 mm Szélesség: 300 mm Mélység: 540 mm

Sorszám	Megnevezés	Bútorlap típus	Hosszúság	Alapért.hossz	Szélesség	Alapért.szél.	M.forg.	Darabszám
1	ESZ1250	korpusz anyag	h	722	v	540		ha[s<275][0][2]
2	FSZ1200	korpusz anyag	s-(2*blvast)	264	v	540	X	ha[s<275][0][1]
3	ESZ0524	korpusz anyag	s-(2*blvast)	264	HA[s<299][v-19][12]	120	X	HA[s<299][1][2]
4	HSZ1010	hátfal anyag	(h-[blvast-nut])-2	710	s-[(2*blvast)-(2*nut)]	280		ha[s<275][0][1]
5	FSZ1200	K110sm16	FÉMFÍÓKHOSSZ-2	498	(s-(2*blvast))-FÍÓKV	232		ha[s<275][0][3]
6	FSZ1200	K110sm16	(s-(2*blvast))-FÍÓKV	232	fiókmagasság-16	70		ha[s<275][0][1]
7	ESZ4000	frontanyag	(h-134)/2	294	s-3	297		ha[s<275][0][2]
8	ESZ1252	frontanyag	126	126	s-3	297		ha[s<275][0][1]
9	ESZ0765	K110sm16	(s-(2*blvast))-FÍÓKV	232	FÍÓKMAGASSÁG15	134		ha[s<275][0][2]

Hozzáadás Módosítás Törölés

Mentés és bezárás Mégse

Az adott széria elemből történő gyártás indításakor, a rendszer megvizsgálja, hogy az adott sorozatszámú alkatrészből, a megrendelésben meghatározott méretű, színű és darabszámú alkatrész áll-e rendelkezésre a félkész elem tárolókban. A megrendelések gyártásba történő kiadásakor csak azon bútor alkatrészek kerülnek be a szabandó elemek listájába, amelyek nem állnak rendelkezésre a félkész elem tárolóban.

Kiadás félkész elem tárolóból

A következő elemek nem kerültek szabászatra, mert ezek a szériatételek a félkész elem tárolóban rendelkezésre állnak.

Bútorlap típus	Hossz.(mm)	Szél.(mm)	Darabszám	Tétel azonosító	Tároló azonosító	Tároló megn.
FAL116SM	722	540	8	ESZ1250	A31	Dídal résztároló
FAL116SM	498	232	12	FSZ1200	A4	Front
FAL116SM	294	297	8	ESZ4000	A6	Szokli tároló

OK + Nyomtatás

Adott színű bútorlap szabászati optimalizálásakor a rendszer megvizsgálja a félkész elem tárolók minimális raktárkészleteit és amennyiben szükséges, javasolja a hiányzó készletek feltöltését, figyelembe véve a szabászat alatt lévő mennyiségeket.