

SMÜGYVITEL – CRM MODUL

Funkciók

Kezelőfelületről általában

The screenshot displays the CRM module interface. At the top, there is a menu bar with options like 'Rendszer', 'Törzsadatok', 'Beszerzés', 'Cimkennyomtatás', 'Termelés', 'Labor', 'Raktár készlet', 'Eladás', 'Kimutatások', and 'Beállítások'. Below the menu bar is a toolbar with various icons. The main area is a search and filter panel with a search box containing 'asdasd', a checkbox for 'Csak aktív partnerek', and buttons for 'Betöltés' and 'Minden'. Below this is a table with columns: ID, Név, Adószám, Adószám ell., Fizető Vevő, Beszél Fuvározó, Gvártó-e, Ország, Irányítószám, Helység, and Cim. At the bottom, there is a control panel with buttons for 'Hozzáadás', 'Módosítás', 'Törlés', 'Száll címek', 'Adószám ell.', and 'Bezárás'. The status bar at the bottom shows 'Felhasználó: Administrator', 'Június, 2024', and '12:43'.

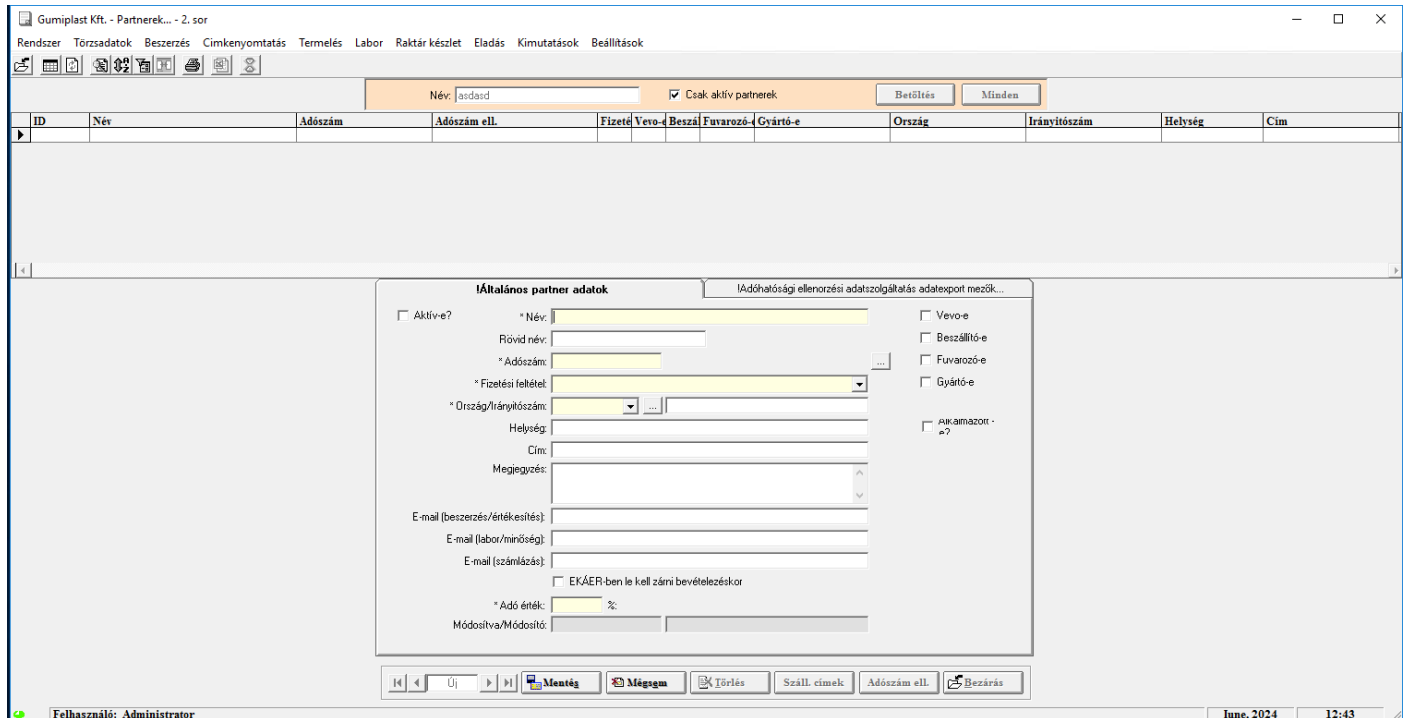
Egy új felületre belépve az előszűréseknél tudjuk megadni a legfontosabb szűrési paramétereket. Itt a betöltés gombra kattintás után megjelenik a lista, ahol az eszköztáron található szűrés ikonnal tudunk tovább keresni.

A fenti eszköztárban vannak a fontosabb, listát érintő funkciók (bezárás, frissítés, táblázat / részletező nézet, keresés, szűrés, sorba rendezés, kedvencek kezelése, nyomtatás, Excel exportálás).

Az alsó vezérlőpanelen találhatóak mindig az aktuális soron elvégezhető műveletek jogosultság, sor állapot függvényében.

Új partner felvitele

A lenti vezérlő panelen van lehetőség új sort hozzáadni, vagy a kijelölt sort módosítani, törölni. Fontos, hogy csak olyan partnert tudunk törölni, amihez még nem tartozik semmilyen tranzakció (nincs hozzá kapcsolódó megrendelés, értékesítés, számlázás, stb.). A már nem használt partnert viszont „inaktívvá” tudjuk tenni, azaz nem fog megjelenni jövőbeni tranzakciók létrehozásakor.



A felviteli felületen a sárga háttérű mezők kitöltése kötelező, a fehérek opcionálisak.

Fizetési feltételt, ország kódot menet közben is fel lehet vinni a mellette található „...” gombok segítségével.

Itt be lehet jelölni azt is, hogy ettől a partnertől való beszerzés esetén az EKÁER-ben nekünk kell-e lezárni a fuvarot, és ha igen, akkor bevételezőskor értesítést kap róla a felhasználó, és állapottal jelzi, hogy ez már az adott fuvaron megtörtént-e.

A jobb szélső sávban lehet bejelölni, hogy milyen jellegű felületeken / kiválasztó listákban jelenjen meg a partner (vevő, beszállító, fuvarozó, gyártó, alkalmazott).

Minden partnernél van szabadszöveges mező is a belső jegyzetek tárolására.

Adószám ellenőrzés

A számlázás során automatikusan is ellenőrizzük az adószámot, de itt már felvitel után van lehetőség adószám ellenőrzésre. Ehhez nyomjuk meg az elmentett soron az „Adószám ell.” gombot. Ez adószám formátumtól függően fogja a magyar NAV-tól, vagy az EU vies-től lekérdezni a szükséges információkat.

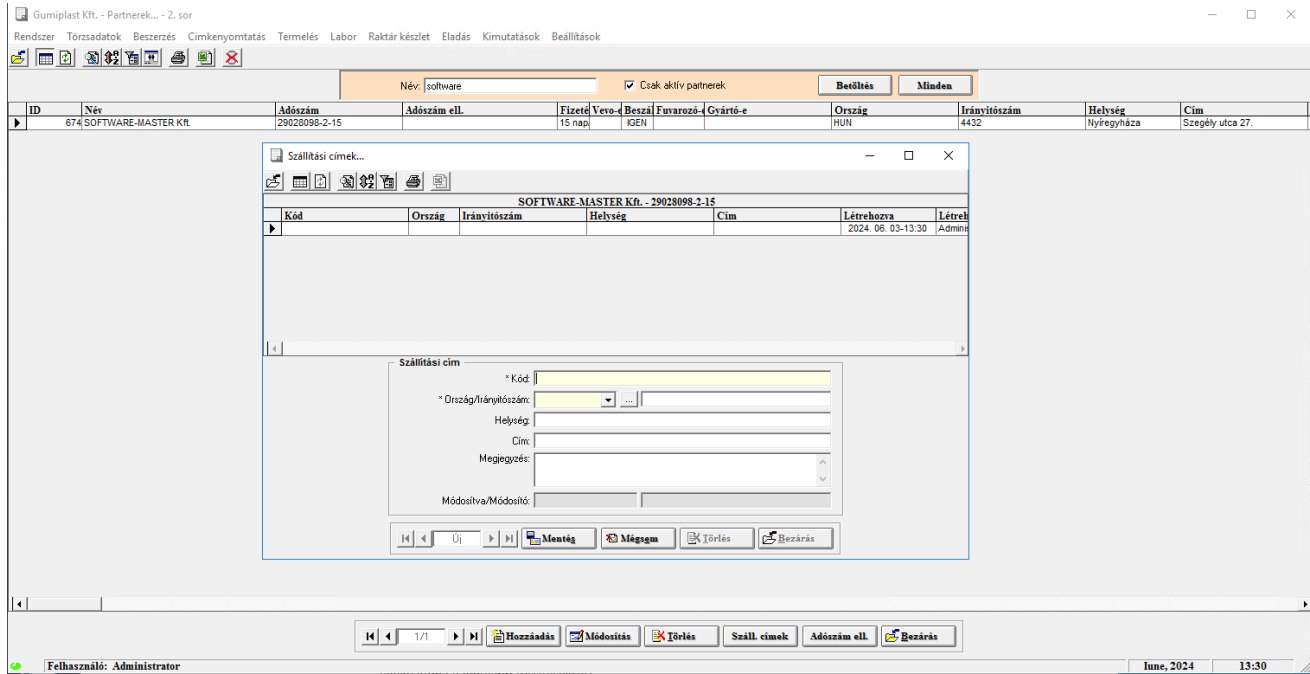
Meglévő partner módosítása

Keressük ki a listában a partnert és kattintsunk a Módosítás gombra.



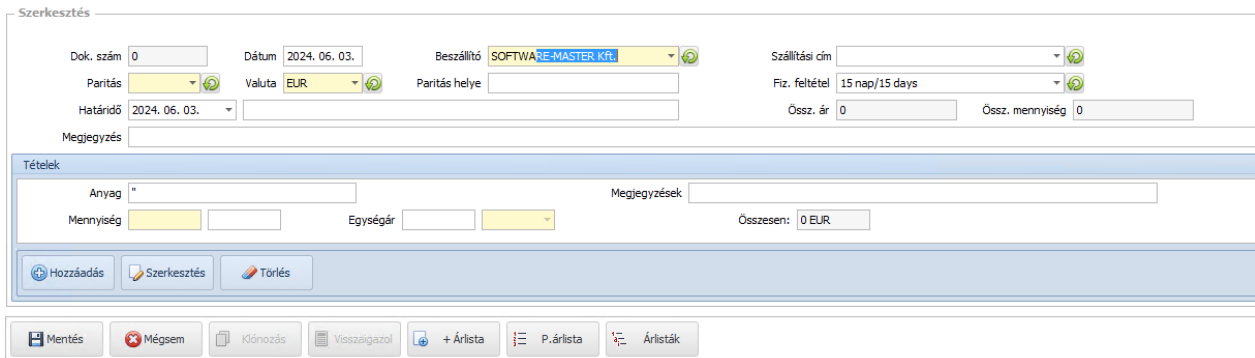
Szállítási címek

A kiválasztott partneren kattintsunk a „Száll. címek” gombra. Így feljön az eddig felvitt szállítási címek listája felugró ablakban, itt lehet módosítani, vagy újat hozzáadni.



Ár listák kezelése

Beszerezési ár listák kezelése



A beszerzési megrendelések felületen a partner kiválasztása után van lehetőség az alsó vezérlőpanelen új ár listát feltölteni, vagy meglévő ár listát megnyitni, esetleg más partnerek ár listáját ellenőrizni. Ilyenkor, ha van feltöltve új lista, akkor megjelenik a kiválasztó lista felett egy megjegyzés, hogy milyen dátummal érhető el a feltöltött lista.

Árlista elérhető: 2024.05.21. dátummal

Beszállító:

A beszerzési megrendelést a felület felső eszköztárára található „E-mail” gombbal hozzá is adhatjuk egy új e-mailhez csatolmányként úgy, hogy a partner listában megadott beszerzési e-mail címet kínáljuk fel címzettnek.

Értékesítési ár listák

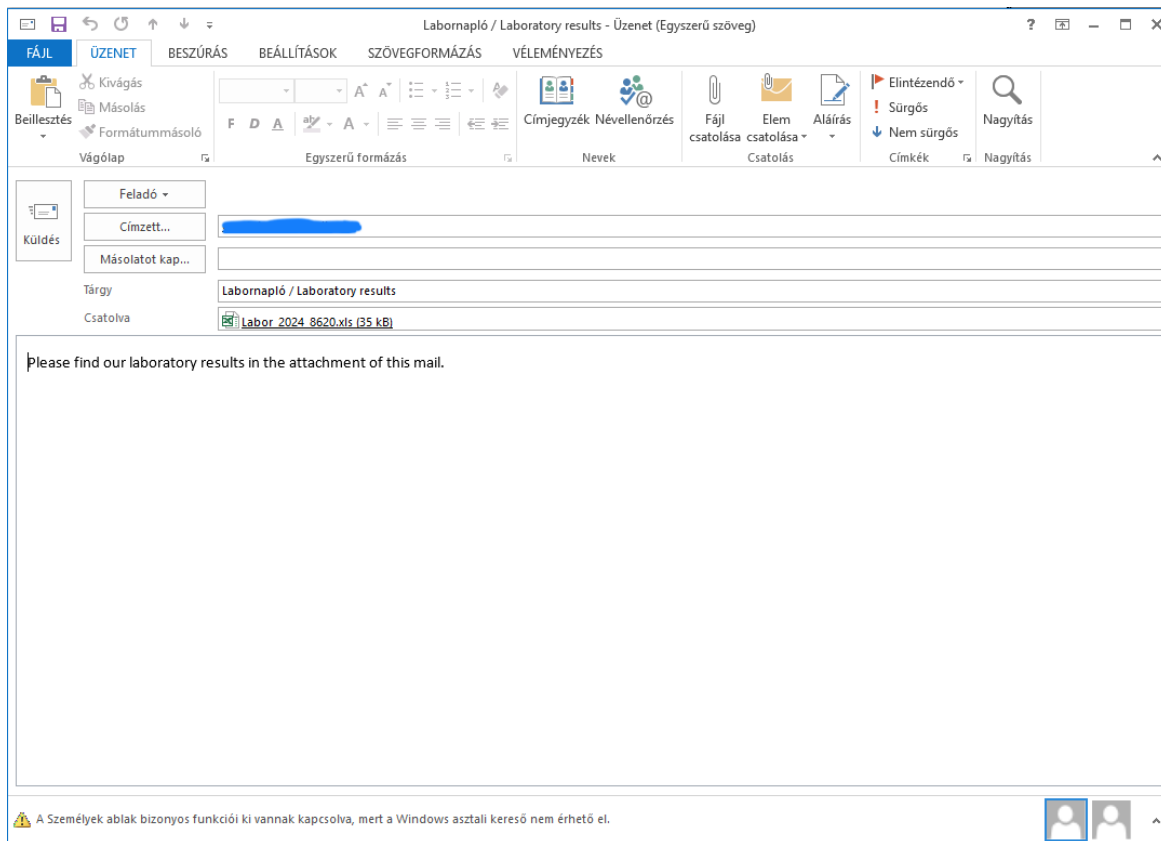
A vevők számára is lehet megállapodott ár listákat feltölteni a beszerzési ár listához hasonló módon. Egy partnernek lehet külön beszerzési és értékesítési ár listája is, ha beszállítónk és egyben vevőnk is a partner.

E-mail küldés a rendszerből

A programban az alábbi funkciókból lehet automatikus e-mailt generálni:

- Beszerzési megrendelés
- Laborvizsgálati eredmények
- Minőségi bizonyítvány
- Vevői rendelés: Rendelés visszaigazolás
- Szállítólevél
- Számla
- Fizetési emlékeztetők

Minden esetben a tartalomhoz igazodó kísérő szöveg és címzett kerül az e-mailbe, amit nem küld el rögtön a rendszer, hanem felkínálja a kezelőnek, hogy még tudjon hozzá további szövegeket írni, csatolmányokat hozzátenni az alapértelmezetten túl:



Kedvenc partnerek kezelése

A kezelők tudnak „kedvencek” listát kialakítani, valamint alapértelmezettet is beállítani partnerek közül. Például egy kezelő az esetek többségében ugyanazzal a partnerrel foglalkozik, be tudja állítani alapértelmezettnek, így a rendelés, szállítás, számla stb. felületeken azt fogja felkínálni új felvitelkor, illetve a kedvencekhez kiválasztott listát fogja először látni, hogy gyorsabban találja meg a szokásos partnereket.