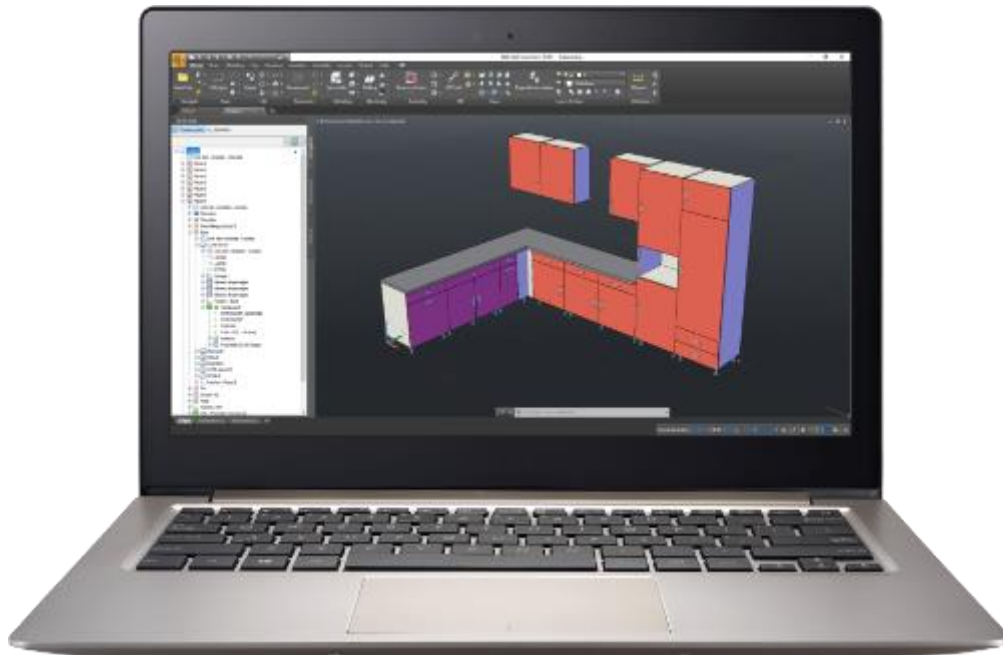


# 2020 CAD v7.1

Discover the latest version of 2020 CAD.



## Contents

Riportok .....	2
Projected view .....	3
Élek száma .....	5
Új fogó pontok .....	6
Entity neve és product description .....	7
Import kit .....	8
Hardware .....	10
Megszorítsok és láthatóság az éleken .....	11
Female pontok.....	12
Editing bars .....	13
Product information törlése.....	14
Wizards .....	15
Telepítés .....	16

## Riportok

Új riportok készültek a régiek helyett. A gyors generálással és nézettel átállíthatóak a riportok a PDF-be való mentés előtt.

Opciók:

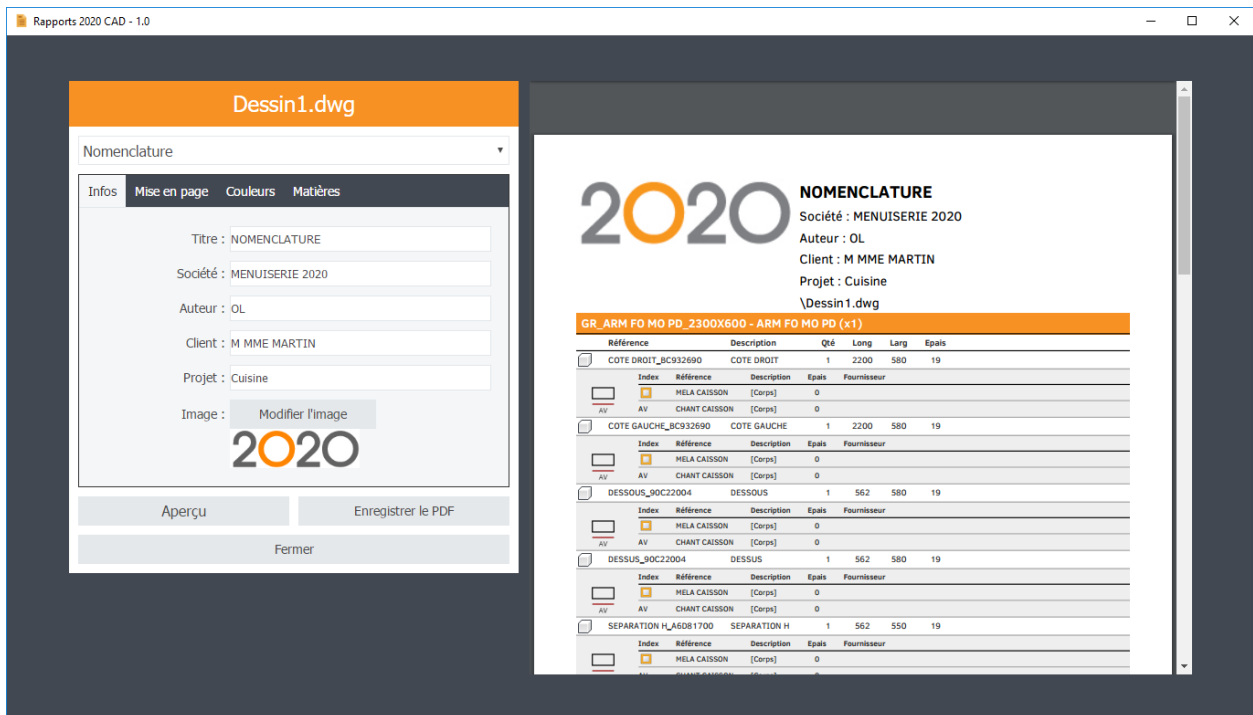
- Oldal törés
- Bútor csoportok
- Szabási/kész méretek
- Anyagok
- Él nézetek
- Logó
- Szöveg színe
- stb.

Elérhető riportok:

- Alkatrész lista
- Szabás lista
- Vasalat lista
- Bom

Nyelvek:

- Francia 
- Angol 
- Magyar 



The screenshot displays the 'Rappports 2020 CAD - 1.0' application window. On the left, a 'Nomenclature' dialog box is open for 'Dessin1.dwg'. It contains fields for 'Titre', 'Société', 'Auteur', 'Client', 'Projet', and 'Image', along with buttons for 'Aperçu', 'Enregistrer le PDF', and 'Fermer'. The main area shows a preview of the 'NOMENCLATURE' report. The report header includes the '2020' logo and the following information: 'Société : MENUISERIE 2020', 'Auteur : OL', 'Client : M MME MARTIN', and 'Projet : Cuisine'. Below this is a table with columns for 'Référence', 'Description', 'Qté', 'Long', 'Larg', and 'Epais'. The table lists several items, including 'COTE DROIT', 'COTE GAUCHE', 'DESSOUS', and 'SEPARATION H'. Each item has a sub-table with columns for 'Index', 'Référence', 'Description', 'Epais', and 'Fournisseur'.

Référence	Description	Qté	Long	Larg	Epais
COTE DROIT_BC932690	COTE DROIT	1	2200	580	19
COTE GAUCHE_BC932690	COTE GAUCHE	1	2200	580	19
DESSOUS_90C22004	DESSOUS	1	562	580	19
DESSUS_90C22004	DESSUS	1	562	580	19
SEPARATION_H_A6081700	SEPARATION H	1	562	550	19

## Projected view

Az új project nézet parancs lehetővé teszi gyorsan a fő nézetek létrehozását.



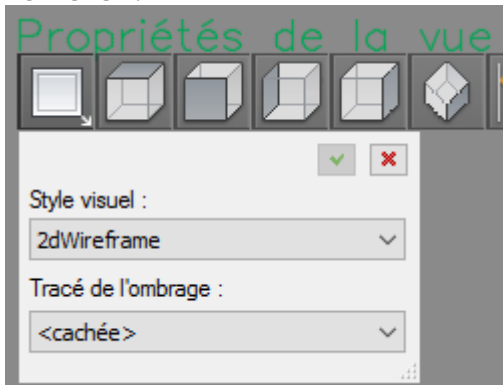
A parancs ikon a "Presentation" menüben található vagy menu or can be accessed from the editing bar by selecting a viewport in a presentation.

Folyamat:

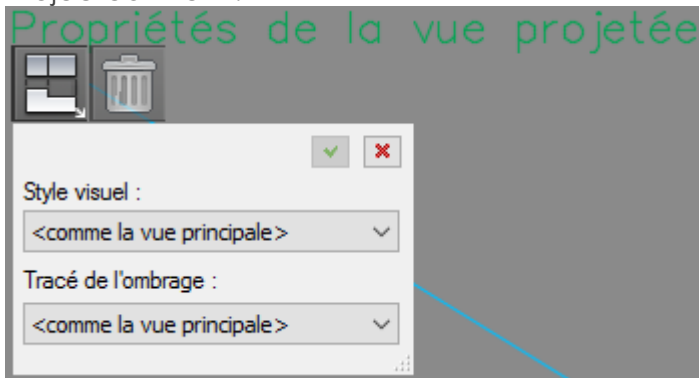
1. Futtassa a Projected view parancsot
2. Válassza a presentation viewport-ot (csak ha a parancsot a menüből futtatta)
3. Mozgassa az egeret amerre a nézetet szeretné

Különböző vonalsítlusok beállíthatók

Fő nézet :



Projected view :



Nem lehetséges project nézetet létrehozni metszetből vagy másik projekt nézetből.

Add Entity in Viewport

Reset Viewport

Cotation Reference Point



projected view



Viewports, Single Viewport

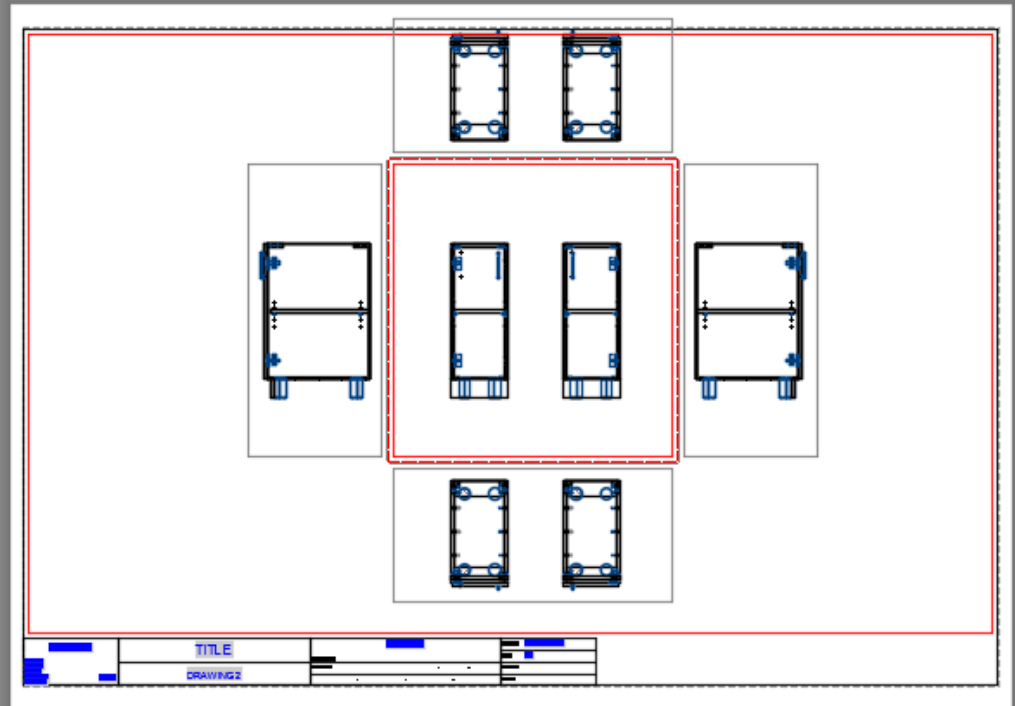
Viewports, New Viewports...

Layout, New Layout

Viewport Clip

Viewports

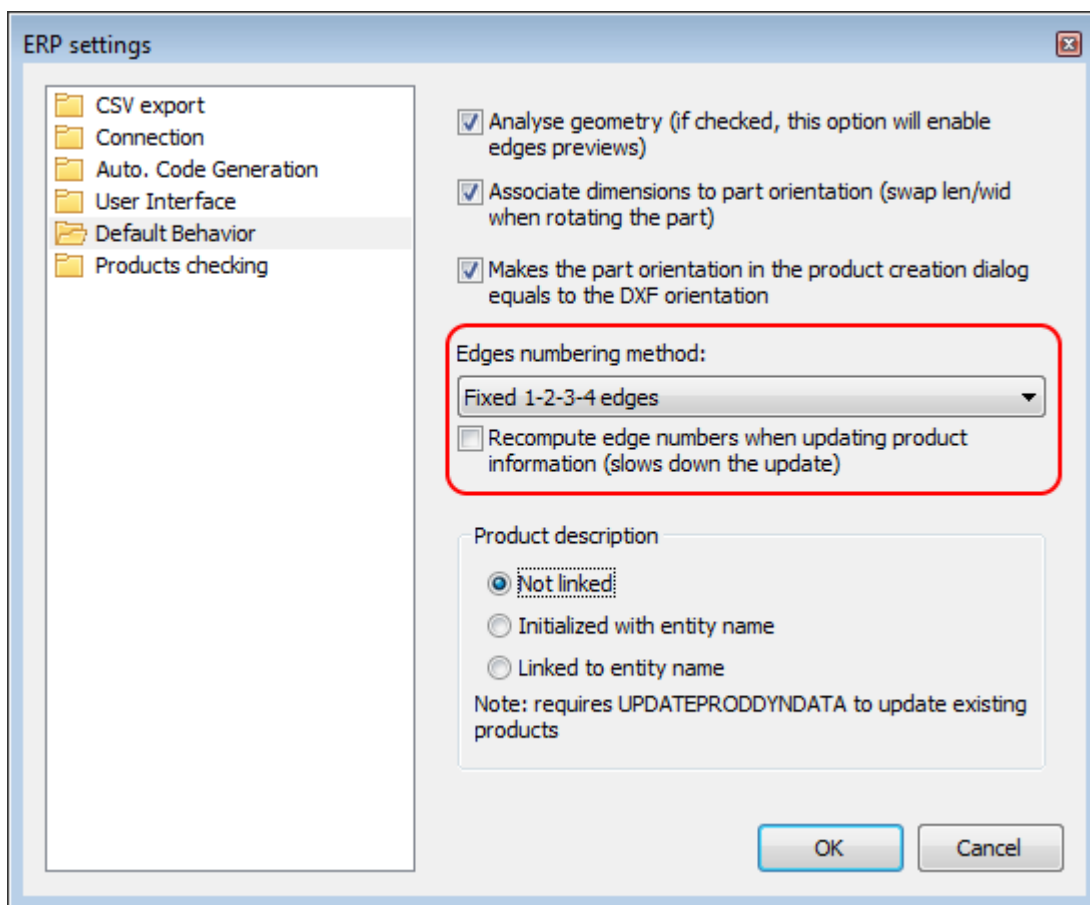
AutoCAD Viewports



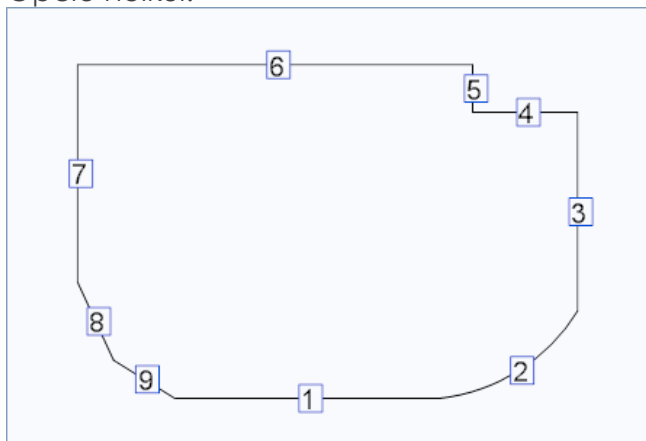
## Élek száma

Új él számozási lehetőség van az ERP felé. Ez az opció blokkolja az 1-4ig való számozást (hátsó-jobb- első-bal) Ez továbbítja az éleket a 2020 CAM felé.

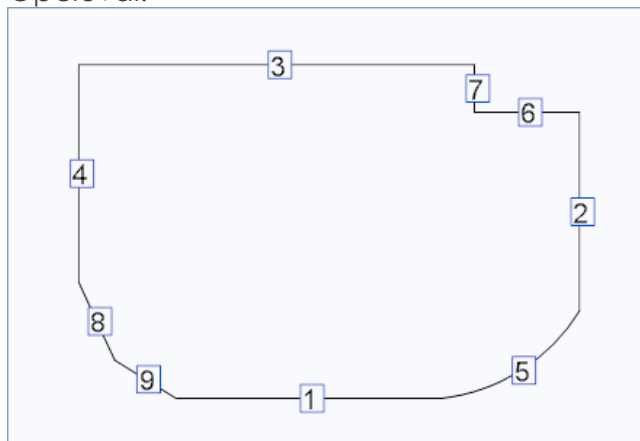
A második opció az élék újrakalkulációjában segít. Az opció azon ritka esetekben hasznos, amikor a számok nem frissülnek a csv exportban. Az opció nem ajánlott alapértelmezés



Opció nélkül:

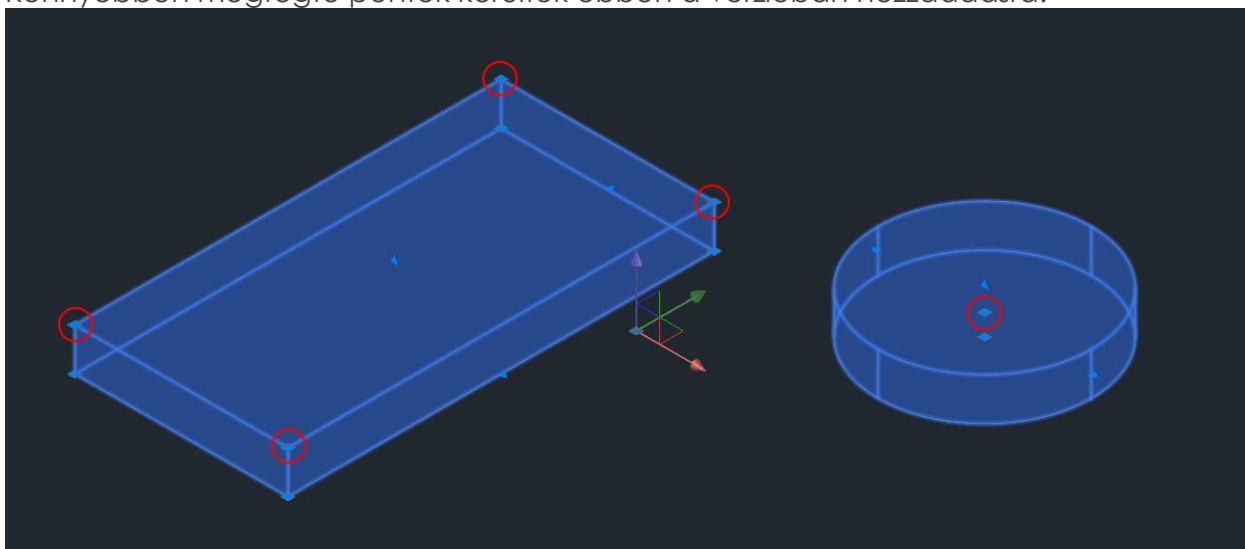


Opcióval:



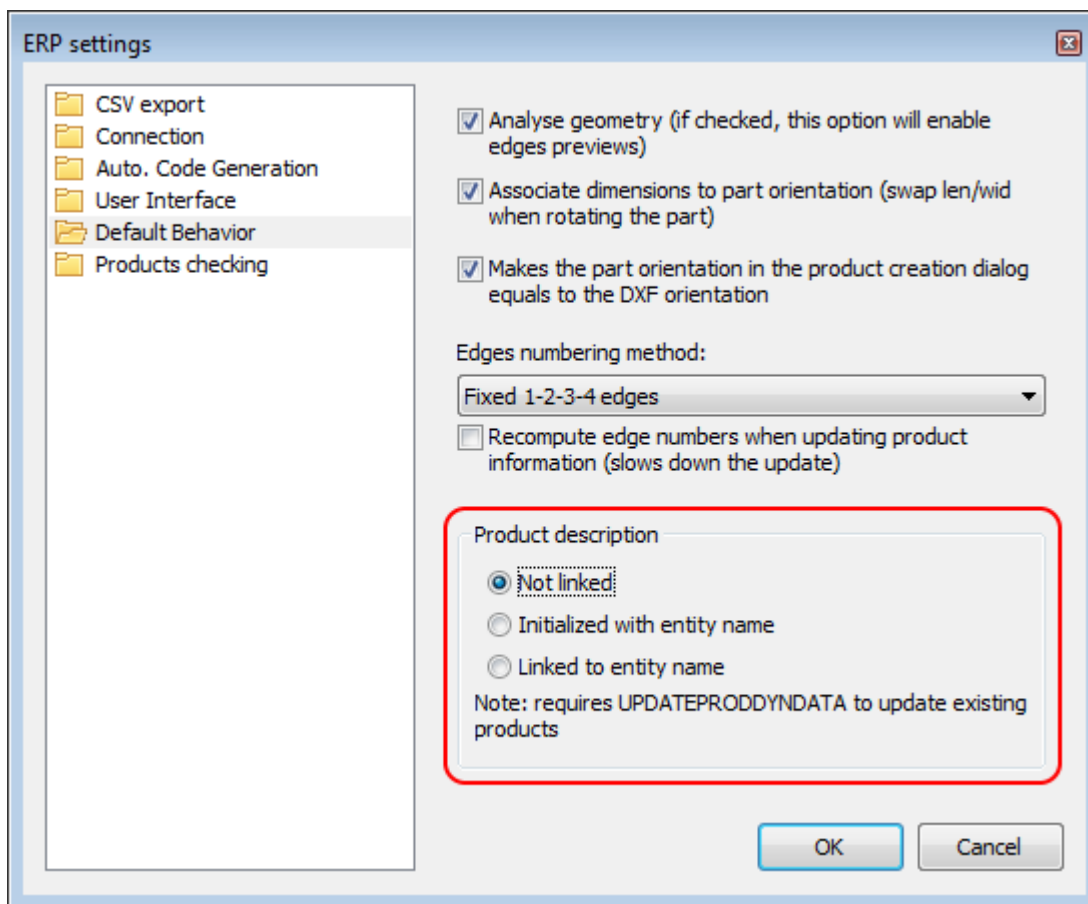
## Új fogó pontok

Könnyebben megfogható pontok kerültek ebben a verzióban hozzáadásra.



## Entity neve és product description

Ez az opció lehetőséget nyújt az alkatrész nevének és leírásának összekapcsolására a termék információban.



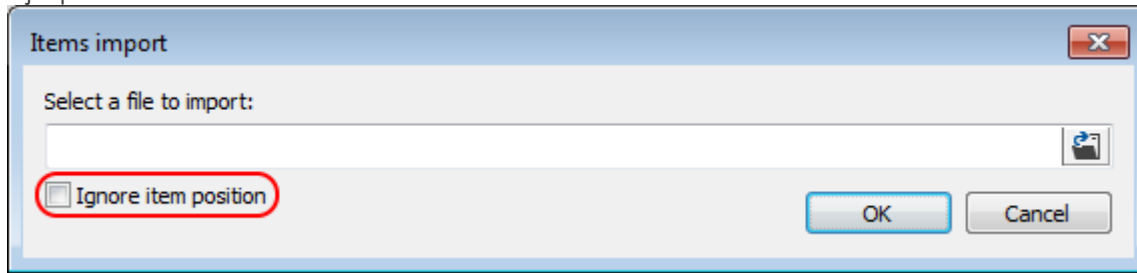
Opciók:

- **No link:** nincs kapcsolat a termék neve és a leírása között
- **Initialize with the name of the entity:** új információs mező létrehozása, ami automatikusan kitölti a leírás mezőt. Utána nem érhető el kapcsolat.
- **Link to the name of the entity:** Az alkatrész neve automatikusan meg fog változni a leírásra.

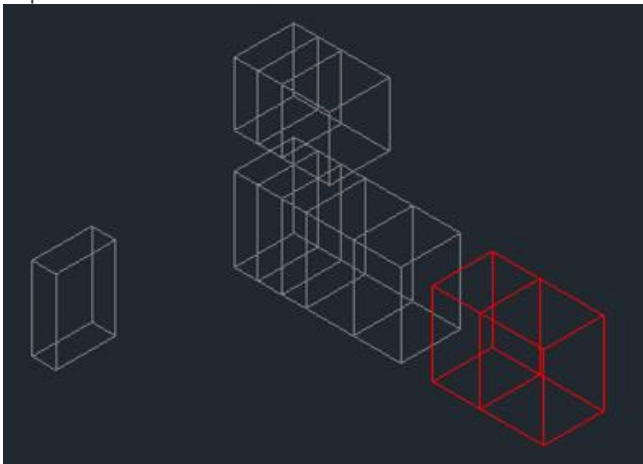
Vigyázat: a meglévő rajzokon, a parancs a termék infót ki fogja tölteni a termék leírásával.

## Import kit

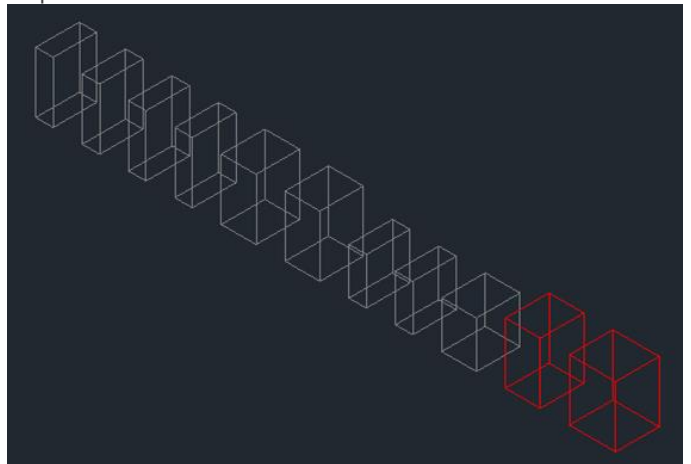
Új opció az elemek beillesztésére vonalban:



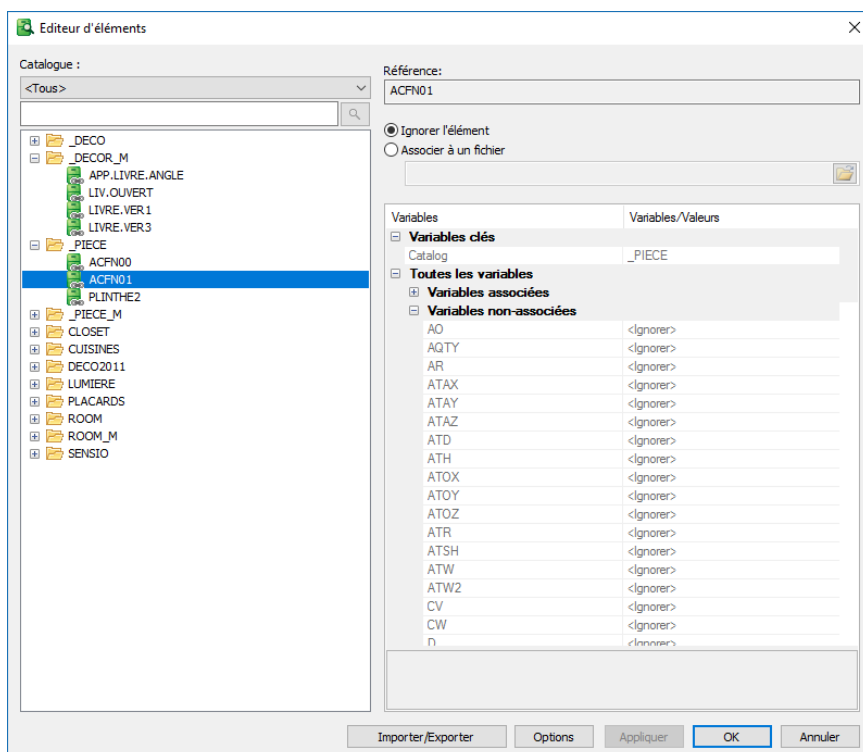
Opció nélkül:



Opcióval:



Másik opció csoportok készítése automatikusan ha a kiválasztás a kit fileban észlelve lett.

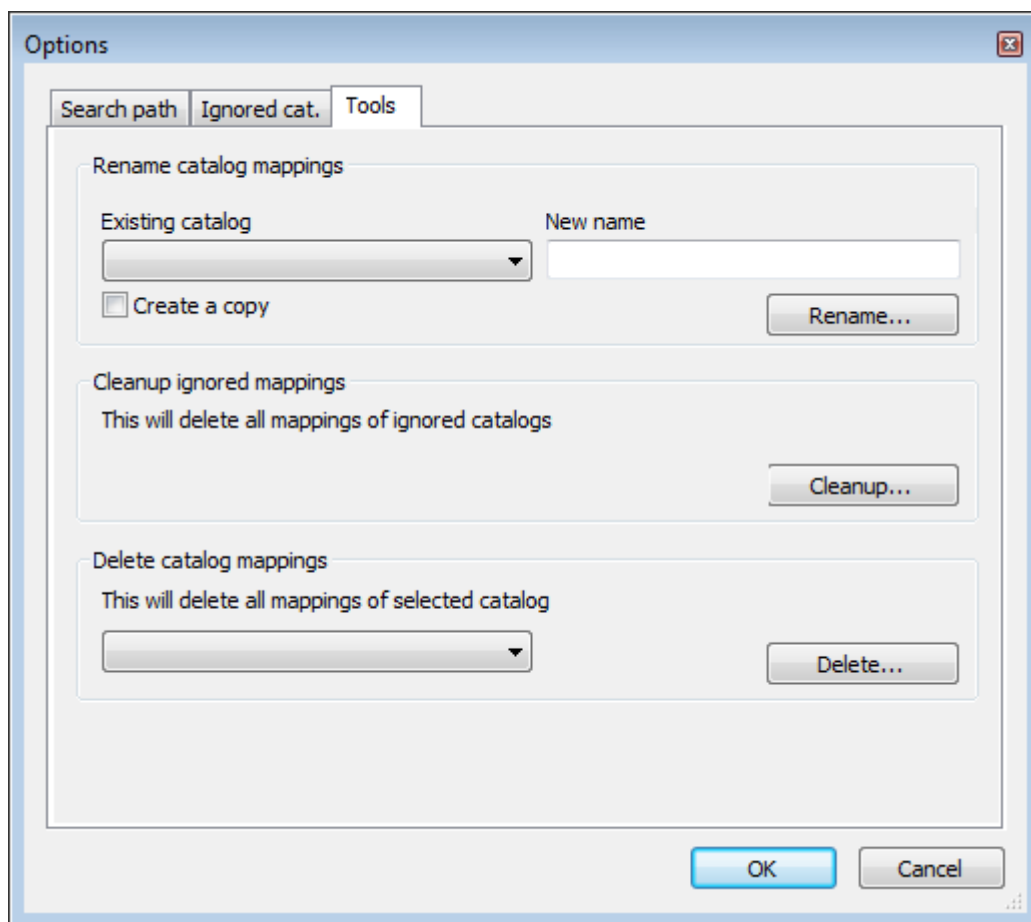


Az összekapcsolt elemek katalógus szerint vannak csoportosítva. Lehetséges a keresés.



További import lehetőségek az opcióban:

- Kezelje katalógus listáját – hagyjon ki katalógusokat (hasznos a dekorációt nem importálni)
- Katalógus szerkeztési lehetőség:
  - o Katalógus Másolása / átvétele
  - o Minden elem törlése
  - o Katalógus törlése

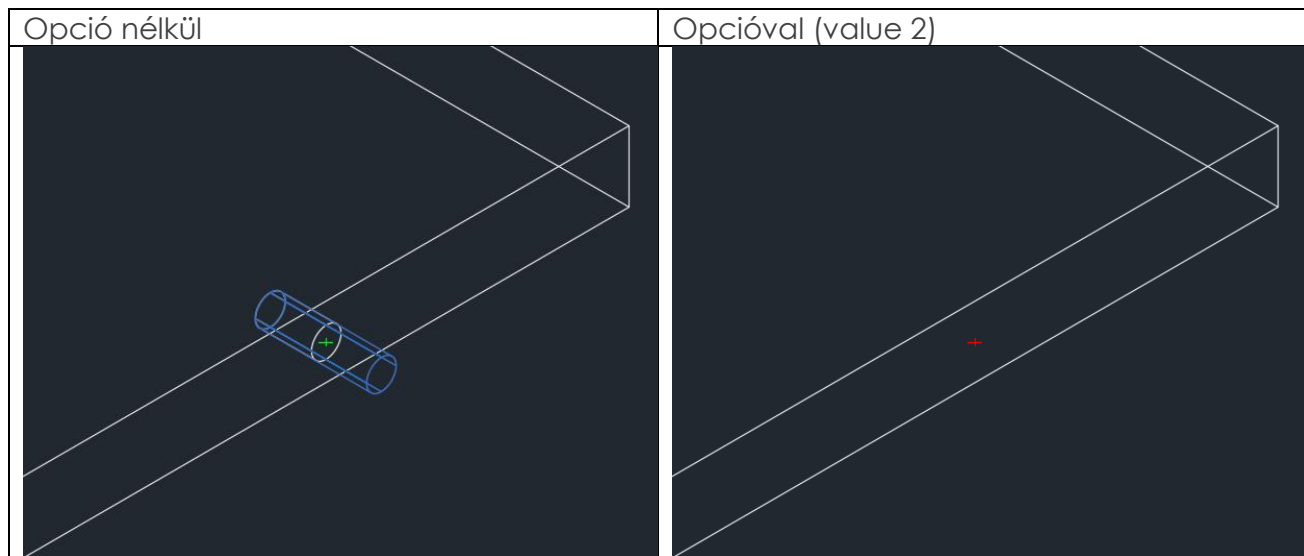


## Hardware

### 1. Minimum ütközési szám a marásoknál

A hardware elrejtethető (így marás sem készül) attól függően hogy mekkora szám van megadva az ütközéshez.

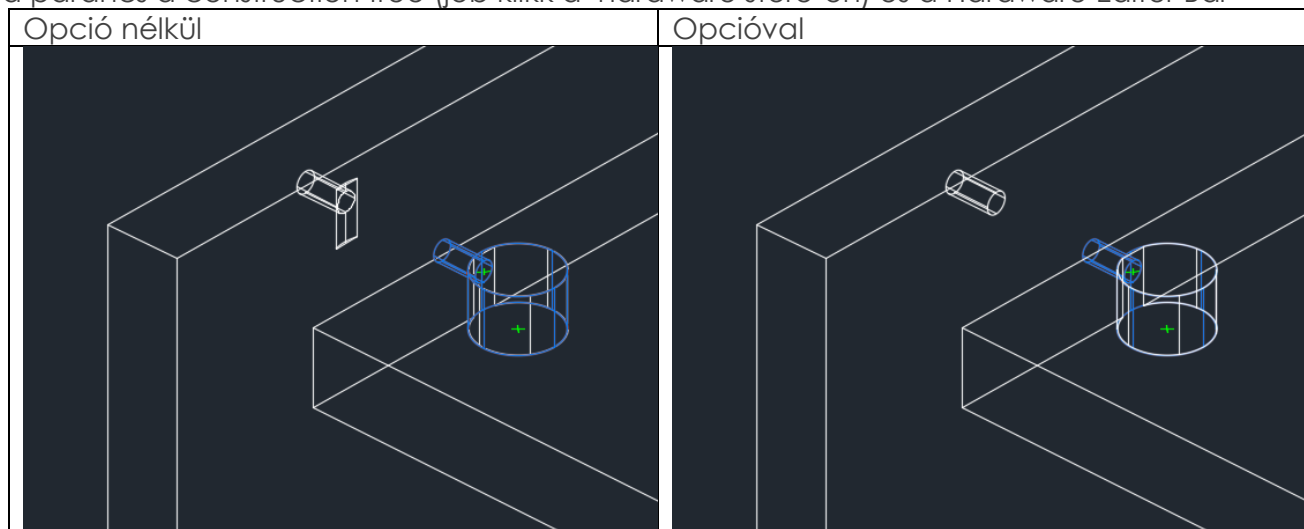
Az a parancs a construction tree (jobb klikk a hardware store-on) és a Hardware Editor Bar



### 1. A fő rész marása

A hardware megmunkálás csak a fő részeken less. Ez megszünteti a túlzott megmunkálást.

Az a parancs a construction tree (jobb klikk a hardware store-on) és a Hardware Editor Bar



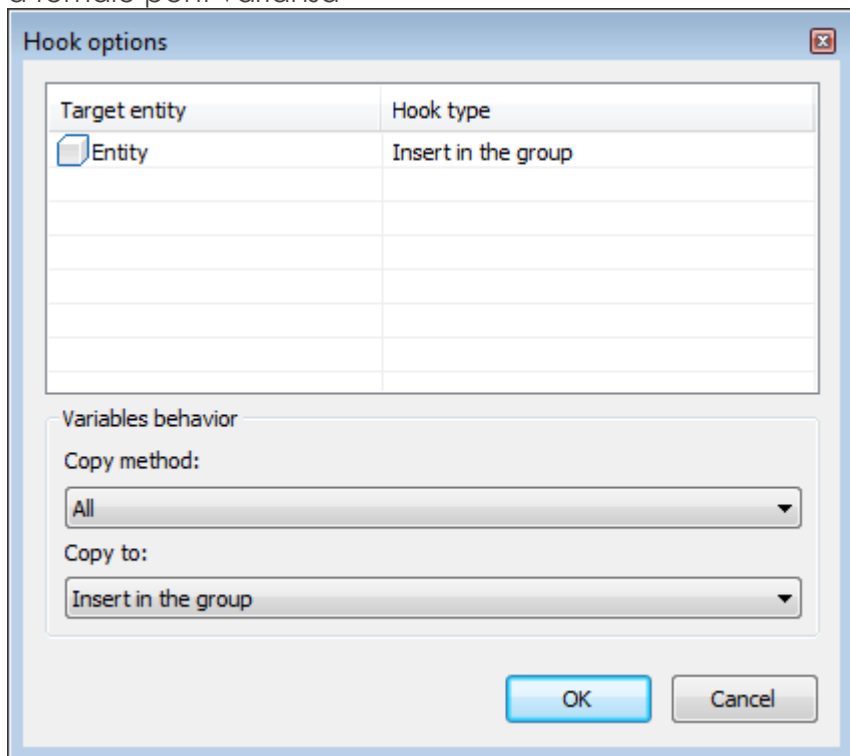
## Megszorítsok és láthatóság az éleken

Lehetőség van láthatóság hozzáadására az éleken. Elérhető a termék információban minden darab és a felépítésben jobb klikkel hozzáadható.

T...	Référence	Visibilité	Surcôt...	Surcôt...	Surcôt...
t					
b					
1	CHANT CAISSON	CH1=1			
2	CHANT CAISSON	CH2=1			
3					
4					

## Female pontok

A female pontok mostantól saját variánsok tárolására is alkalmasak. Felülírjóhatja ezentúl arajzot a female pont variánsa



The image shows a dialog box titled "Hook options" with a close button in the top right corner. It contains a table with two columns: "Target entity" and "Hook type". The first row has a checkbox next to "Entity" in the "Target entity" column and "Insert in the group" in the "Hook type" column. Below the table is a section titled "Variables behavior" containing two dropdown menus: "Copy method:" with "All" selected, and "Copy to:" with "Insert in the group" selected. At the bottom right are "OK" and "Cancel" buttons.

Target entity	Hook type
<input type="checkbox"/> Entity	Insert in the group

Variables behavior

Copy method:  
All

Copy to:  
Insert in the group

OK Cancel

## Editing bars

Sok újdonosság elérhető a szerkeztésben

### Polyline AutoCad



- Másolás
- Parametric constraint hozzáadása

### Polyline 2020CAD



- Másolás
- Kihúzás
- Parametric constraint hozzáadása
- tool profile készítése
- pocket profile készítése

### Solid AutoCad



- Convert to 2020 CAD solid
- Másolás
- Kijelölés elrejtése
- Isolate kiválasztás
- Elrejtett elemek mutatása

### Solid 2020 CAD



- Entity opciók
- Entity variánsok
- Entity áthelyezés
- product link készítés
- Másolás
- Kijelölés elrejtése
- Isolate kiválasztás
- Elrejtett elemek mutatása
- Isolate és zoom az alkatrészeken
- Csoport készítés
- Hasonló elemek kiválasztása Checksum alapján

### Viewport



- Nézet opciók
- Nézetek
- Méretek
- Metszet
- Projekt nézet

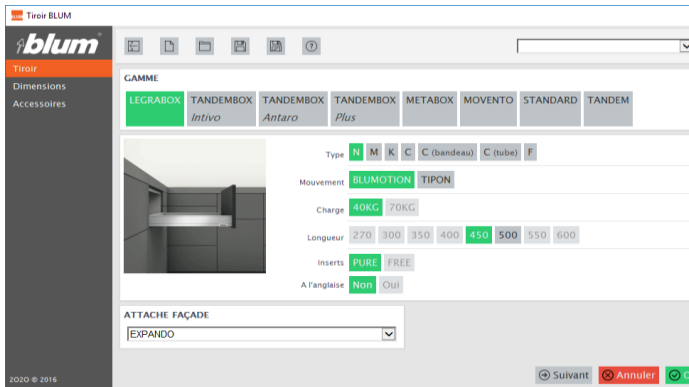
## Product information törlése

Ez a parancs lehetővé teszi az összes Product információ törlését a kiválasztott elemből



Ez a parancs a "Home" menüben található

## Wizards

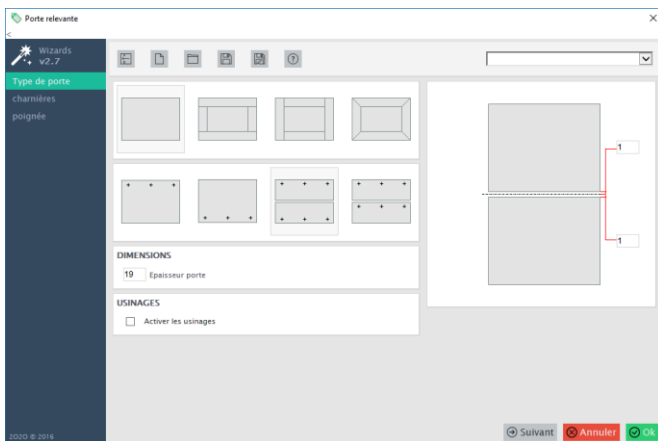
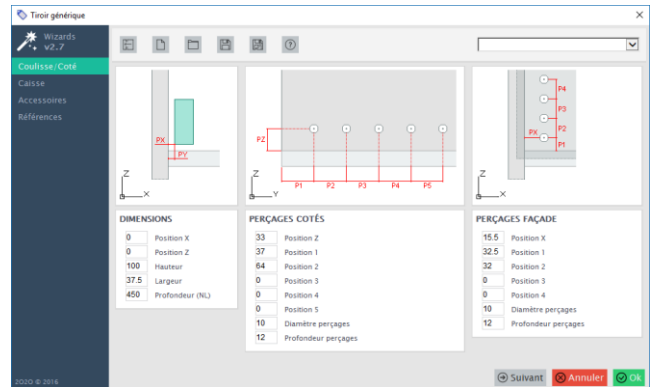


### Blum:

- Minden tartomány elérhető
- Régi rajzok törlése
- Régi rajzok újrakonvertálása

### Általános fiókok:

- Fiktív csúszó / oldal konfigurációja
- Furatok konfigurációja az oldalon és a fronton
- Fiók konfiguráció + Rajz import
- Saját csatolás beállítás (max5)
- Végtelen hivatkozási szám a fiókban

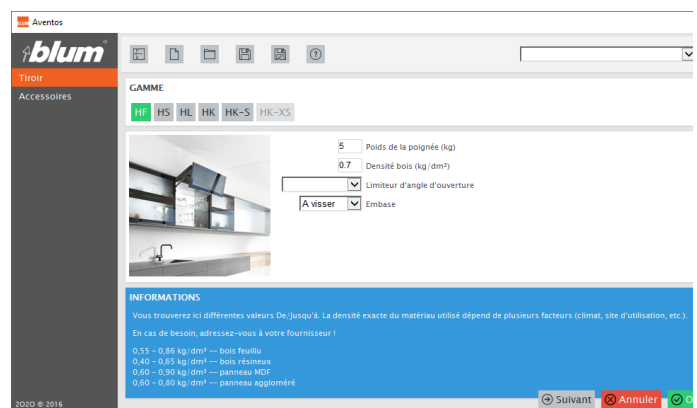


### Különböző ajtók:

- Sima ajtó vagy keretes
- Különböző nyitási pozíciók

### Aventos:

- A rajzon az integrált terhelés számítása



## Telepítés

Varázsló, Riportok több nyelvű. Az angol telepítés az alap, de telepíthető a Magyar plugin:  
(C:\2020\2020cad.7.1.x64.EN.[5810]\Plugins)

Varázsló:

- Francia 
- Angol 
- Magyar 

Riportok:

- Francia 
- Angol 
- Magyar 

Base Cad:

- Francia 
- Angol 