



# TruTops Boost programozó szoftver

---

Prezentáció Ügyfelek részére

# TruTops Boost

## Programozza szerszámgépét hatékonyan!



### **Termelékenység**

A TruTops Boost a lemezfeldolgozás összes folyamatlépését integrálja egy rendszerben – a tervezéstől a kész munkadarabig.



### **Rövidebb átfutási idők**

A TruTops Boost olyan automatizmusokat használ, melyek a programozást egyszerűbbé, és az egész gyártáselőkészítési folyamatot hatékonyabbá teszik.

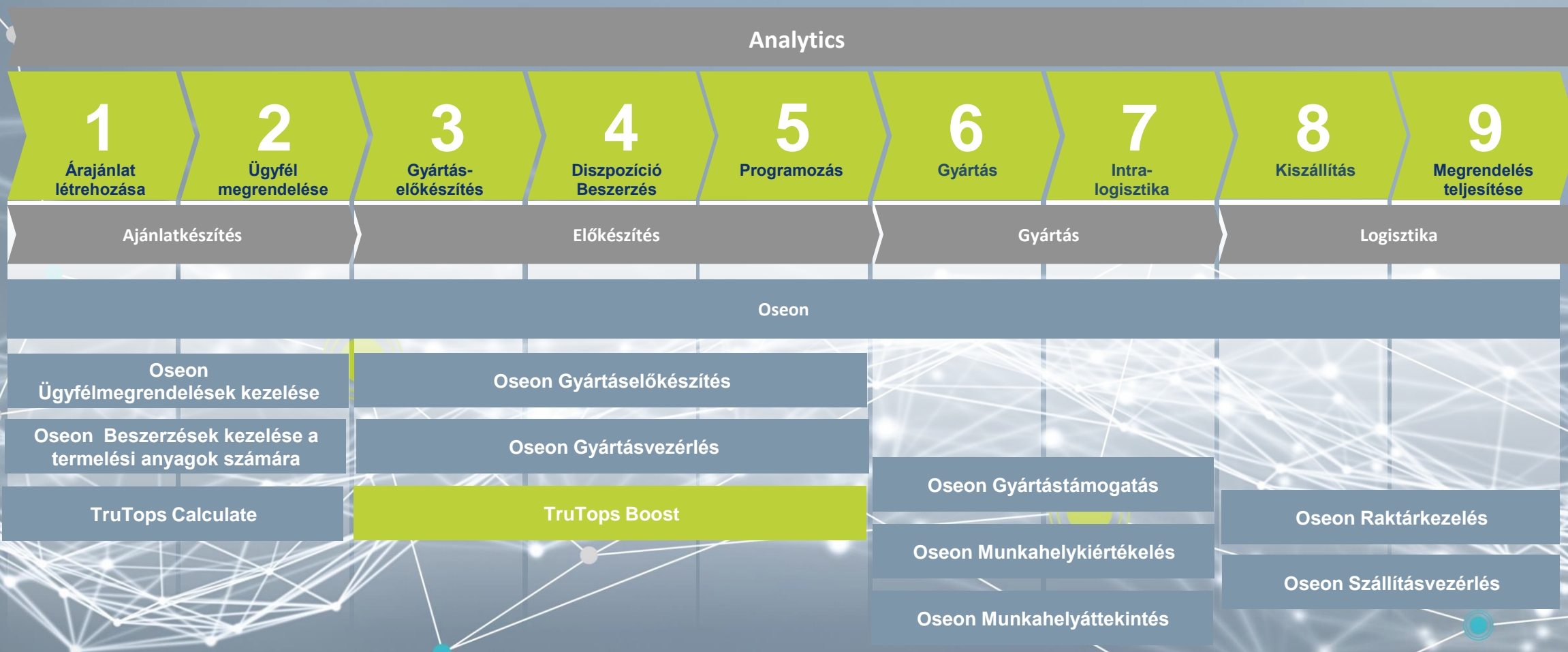


### **Nagyobb folyamatbiztonság**

A TruTops Boost gondoskodik az optimális megmunkálásról, mivel módosítások esetén a folyamat előző és következő lépései automatikusan hozzáigazításra kerülnek.

# TruTops Boost

## TRUMPF szoftver portfólió





# TruTops Boost

## Az első rajztól az NC-programig



# TruTops Boost

## Mi az Ön számára a legfontosabb?



**Termelékenység**  
Óráként minél több alkatrész



**Alkatrészminőség**  
Kevesebb utómunka



**Rugalmasság**  
Ügyfelektől több megrendelés



**Könnyű kezelhetőség**  
Felhasználóbarát programozás



**Erőforrások hatékony használata**  
Fenntartható gyártás

# Tartalom



Fontosabb előnyök



Funkciók



Támogatás és  
oktatás



# A TruTops Boost előnyei

## Számos automatizmus

Generálja élhajlító programjait automatikusan, hozza létre automatikusan a táblaterveket és hagyja jóvá az NC-kódokat!

## Optiálisan szervezve

Összpontosítson a fontos megrendelésekre és tartsa meg áttekintését az üzleti folyamatain.

## Jobb anyagkihozatal

Hatékony anyagfelhasználás a közös megrendelés-pool és a TruTops Boost táblatervező algoritmus által.

## Felkészülve a jövőre

Azonosítsa alkatrészeit automatikusan dinamikus értékekkel az alkatrész-visszakövethetőség és gyártásellenőrzés érdekében.

## Konzisztens adatok

Az élhajlítási és vágási technológia közötti függőségek automatikus felismerése.

## Szerelt egységek hatékonyabb kezelése

3D szerelt egységek egyszerű importja és szétbontása a TruTops Boost automatizmussal.

# Az eddigi szoftvertermékektől a TruTops Boost-ig



## ADATOK ÁLLANDÓSÁGA

Az élhajlítási és vágási technológia közötti függőségek automatikus felismerése.

## 3D DESIGN-MAG

3D alkatrészek és szerelt egységek felismerése és konstrukciója

## TECHNOLÓGIÁKON ÁTÍVELŐ

Lézervágás, lyukasztás, kombimegmunkálás és élhajlítás egy rendszerben

## A MUNKAFOLYAMATBA BEÁGYAZOTT AUTOMATIZMUSOK

Számos automatizmus támogatja a programozási folyamatot

## FELHASZNÁLÓBARÁT KEZELŐI FELÜLET

Megrendelések, alkatrészek és táblatervek egyszerű kezelése kereső és szűrési funkciókkal

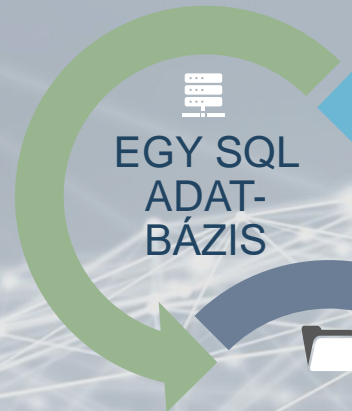




# Adatok állandósága

Nagyobb folyamatbiztonság az import és adatátvitel hibáinak megszüntetésével

Az összes geometriai és megmunkálástechnikai függőséget követi a rendszer.



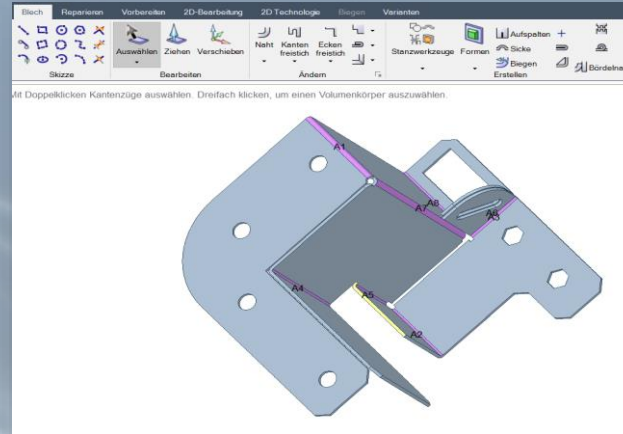
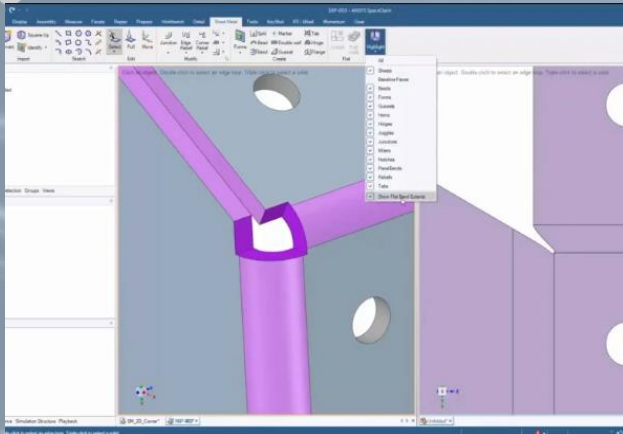
Alkatrész, megrendelés, táblatervadatok és köztes formátumok tárolása egy SQL adatbankban.



A folyamatbiztonságot növeli az adatátviteli hibák kiküszöbölése.

# 3D Design mag

Profitáljon a nagy teljesítményű 3D-tervező rendszerből



Data Type (Ending)	Supported Versions	Supported
ACIS (SAT, SAB, ASAT, ASAB)	R1 (2020 1.0)	Open, paste parts, assemblies
Acrobat (PDF)	Geometrie (PRC B-Rep, Facets)	Open, paste parts, assemblies
AMF	V1.0 (Facets)	Open, paste parts, assemblies
ANSYS Electronic Database (DEF)		Open, paste parts, assemblies
AutoCAD (DWG, DXF)	R12 to 14, 2000, 2004, 2007, 2010, 2013, 2016, 2018	Open and paste modelspace entities (incl. Solids) <sup>18</sup>
CATIA (MODEL, EXP CATPart, CATProduct, CGR)	V4 4.1.9 to 4.2.4	Open, paste parts, assemblies
	V5 R8 to R25, V5-6R2020 R2010x - R2017	Open, paste parts, assemblies
ECAD (IDF, IDB, EMN)	IDF 3.0 and IDF 4.0	Opening of IDF and PADS files
ECAD - Andere		
	ODB++ (TGZ)	Open, paste parts, assemblies
	EDB (DEF)	Open, paste parts, assemblies
	iPC2581 (XML, CVG)	Open, paste parts, assemblies
	GDSII (GDS, SF, STRM)	Open, paste parts, assemblies
	Fluent Mesh (MSH, TGZ)	Open, paste parts, assemblies

Tervek készítése az elejétől kezdve és létező CAD modellek és szerelt egységek közvetlen szerkesztése.

Optimalizált kezelői felület: Adja meg a vastagságot, a rövidülési értékeket és az anyagjellemzőket.

Az összes járatos 2D és 3D formátum (DXF/DWG, IGES, STEP és sok más\*\*) támogatott.

\*\* „Interfészcsomag” szükséges – az alap szállítási terjedelem nem tartalmazza



# Technológiákon átívelő programozó rendszer

Programozza lézervágó, lyukasztó, kombi és élhajlító gépeit egy rendszerrel



Programozza a lézervágó gépet egyszerűen és hatékonyan a TecZone Cut-tal.



Programozza a lyukasztó és lyukasztó/lézervágó (kombi) gépet egyszerűen és hatékonyan a TecZone Cut-tal.



Programozza az élhajlító gépet villámgyorsan a TecZone Bend-del.

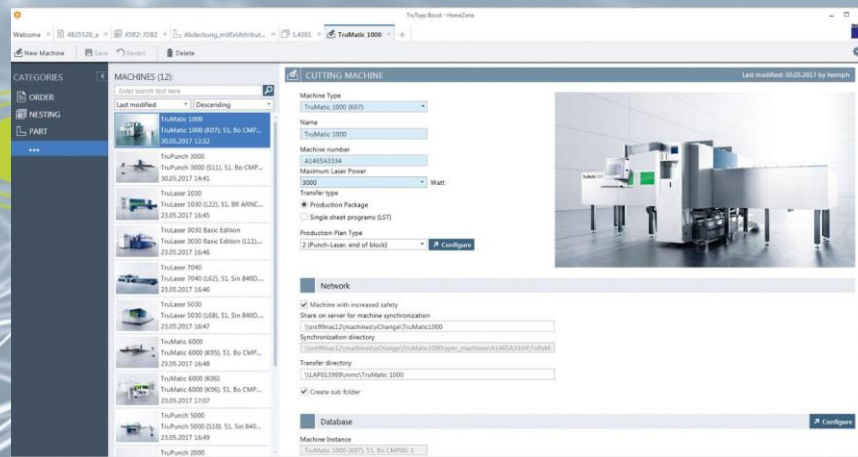
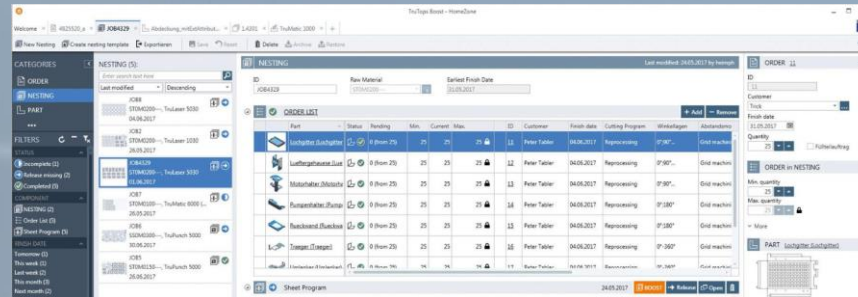


# Felhasználóbarát kezelői felület

Az összes szükséges alkatrész-, megrendelés- és táblatervinformáció egy pillantásra



**GERMAN  
DESIGN  
AWARD  
WINNER  
2018**



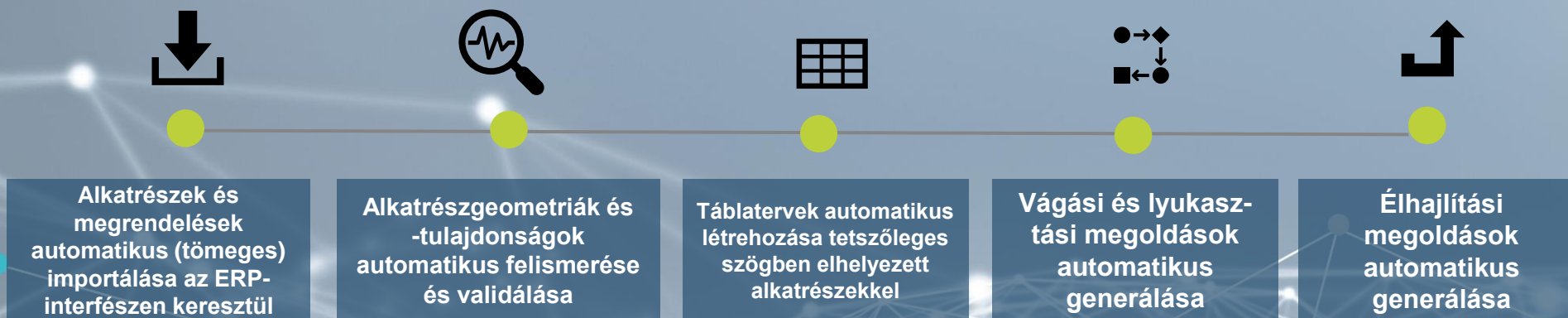
A feladatok elvégzése minimális ráfordítást igényel a felhasználtól, és minden menü egy fő funkciót szolgál.

Kényelmes és intuitív opciókeresés és megrendelések, alkatrészek és programok szűrése.

Az alkatrészek, megrendelések és programok státuszinformációiba bármikor betekinthez.

# A munkafolyamatba beágyazott automatizmusok

A munka- és termelési folyamatok optimalizálása magas technológiai szinten





# Tartalom



Fontosabb előnyök



Funkciók



Támogatás és oktatás



# Támogatott operációs rendszerek

## Áttekintés

Operációs rendszer (csak 64 bit)	Kiadások	TruTops Boost kliens	TruTops Boost szerver
Windows 10	Pro / Enterprise	X	O
Windows 10 (1809 and up)	Pro / Enterprise	X	X
Windows 11	Pro / Enterprise	X	X
Windows Server 2016	Standard / Datacenter / Foundation	∅	X
Windows Server 2019	Standard / Datacenter / Foundation	∅	X
Windows Server 2022	Standard / Datacenter / Foundation	∅	X

**X = Telepítés lehetséges és engedélyezett**

**∅ = Telepítés lehetséges, de nem ajánlott**

**- = Telepítés nem lehetséges**

**O = Telepítés lehetséges, de nem engedélyezett**

# TruTops Boost – Funkciók az alap szállítási terjedelemben



## Funkciók az alap terjedelemben

HomeZone



TecZone Design



TecZone Cut



TecZone Bend



Nesting Engine



Unfolding Engine



# TruTops Boost – Opciók



Opciók	
Szerelt egységek importálása	
Interfészcsomag	
Catia V5 / V6 interfész	
3D PDF	
JT Open	
PPS konfiguráció	
Címkenyomtatás	
Lemez- és maradéklemekészlet	
Lézervágott alkatrészek grafikus megkülönböztetése	





# HomeZone – Áttekintés az Ön programozója számára

## Meg szeretné tartani az áttekintést a folyamatai és megrendelései felett?

TruTops Boost - HomeZone

Neuer Auftrag Duplizieren Importieren **BOOST** Belegung erstellen Speichern Zurücksetzen Löschen Archivieren Wiederherstellen

KATEGORIEN **AUFTRÄGE (2):** Suchtext hier eingeben

Zuletzt geändert Absteigend

Teil10 (25/25), OR3  
STOM0150---, TruLaser 3030 (L...  
14.03.2018, Müller

BB\_04 (40/40), ORS  
STOM0150---  
28.02.2018, Müller

FILTER

STATUS

Unvollständig (1)  
Vollständig (2)

KOMPONENTE

AUFTRAG (2)  
TEIL (1)  
Design (2)  
Biegeprogramm (1)  
Schneidprogramm (1)  
BELEGUNG (2)  
Auftragsliste (2)

ENDTERMIN

Von bis

Nächste Woche (1)  
Diesen Monat (1)  
Nächsten Monat (1)  
Dieses Jahr (2)

WERKSTOFF

1.0038 (2)

BLECHDRUCK

**AUFTRAG** Zuletzt geändert: 15:14 durch System

ID: OR3 Kunde: Müller Endtermin: 14.03.2018 Stückzahl: 25

Mehr

**TEIL Teil10.(Teil10)** Zuletzt geändert: 15:12 durch BrennerGe Auswählen

Mehr

**Design** 15:12 Importieren **BOOST** Öffnen

Werkstoff: 1.0038  
Rohmaterial: STOM0150---  
Abwicklung: <All Tools>  
Zulässige Winkellagen: 0°-360°

Zuletzt geändert: 15:12 durch BrennerGe  
Import-Informationen: Teil10.SLDPR, St37-15, 1.0038, 1,5 mm  
Abmessung (X): 192,4 mm  
Abmessung (Y): 274,4 mm

Bend 1 TruBend 5130 (X, 5-axis) B23 <All Tools> 15:12 **BOOST** Widerrufen

Cut 1 TruLaser 3030 (L49) 0°-360° 15:12

**BELEGUNG N2 (25/25)** STOM0150--- Zuletzt geändert: 15:13 durch BrennerGe

Auftragsliste Frühester Endtermin: 14.03.2018

Tafelprogramm TruLaser 3030 (L49) 15:13

100%



Profitáljon az egyszerű és intuitív kezelői felületről.



Alakítsa ki az Ön saját munkamódszerét a számos szűrési opció segítségével



Tartsa meg az áttekintést az összes megrendelés, alkatrész és táblaterv felett, és váltson át egy kattintással a TecZone technológiákra

# HomeZone – Adatok gyors importálása tömeges importfunkcióval

## Szeretne különböző 2D és 3D fájlformátumokat egyszerre importálni?

Name	Typ	Größe
Zugwinkel.prt	PRT-Datei	89 KB
Wanne.asm	ASM-Datei	84 KB
Traeger.ipt	IPT-Datei	287 KB
Baugruppe_1	SLDASM-Datei	973 KB
Rueckwand	TRUMPF-igs	461 KB
Punpenhalter.x_t	X_T-Datei	2.054 KB
Luefter.stp	STP-Datei	960 KB
Lochgitter.stp	STP-Datei	196 KB
Distanzblech.sat	SAT-Datei	10.274 KB
Bruecke.stp	STP-Datei	575 KB
Zahnrad.skp	SKP-Datei	60 KB
Umlenker	SLDPRT-Datei	519 KB

Dateiname: "Umlenker" "Zugwinkel.prt" "Wanne.asm" ▾ All supported files ▾

Öffnen Abbrechen



**Csökkentse az importálásra fordított időt**



**Eltérő fájlformátumok egyszerűsített importálása**



**Adatátviteli hibák minimalizálása az „Összes kiválasztása” megoldással**

# HomeZone – Szerelt egységek importja és szétbontása\*\*

Szeretné a szerelt egységeket gyorsabban szétbontani?

The screenshot shows the HomeZone software interface. On the left, there is a sidebar with categories like 'AUFTRAG', 'JOB', and 'TEIL'. The main area displays a list of parts with columns for name, date, and status. An inset window shows a file explorer view of a folder named '03\_Baugruppen\_Import' containing files like 'Baugruppe.scdoc', 'Baugruppe.STEP', and 'Containment.stp'.



Takarítson meg időt és programozzon hatékonyabban a(z)...



...szerelt egységek automatikus szétbontásával egyedi alkatrészekre



...szerelt egység összes alkotóelemének egyszerű hozzárendelésével a kívánt mennyiségben

\*\*Szerelt egységek importálása opció szükséges - az alap szállítási terjedelem nem tartalmazza



# HomeZone – Duplikátumok felismerése

Szeretne figyelmeztetést kapni, ha már meglévő geometriát vagy alkatrészt importál?

PARTS (54):

Enter search text here

Last modified Descending

Design	ID	Name	Version	Import file	size	Raw Material	Date of modification	Author
	BH_01	BH_01	*	BH_01.GEO	3.4 KB	STOM2000---	03.04.2018 17:39	BrennerGe

Wollen Sie dieses neue Teil ...

... durch eines der folgenden bereits im System enthaltenen Teile ersetzen?

Design	ID	Name	Version	Import file	size	Raw Material	Date of modific...	Author
	BH_01	BH_01	*	BH_01.GEO	3.4 KB	STOM2000---	08.03.2018 17:41	BrennerGe

Replace Do not replace

✓ Csökkentse a meglévő alkatrészállomány újbóli ellenőrzésére fordított időt

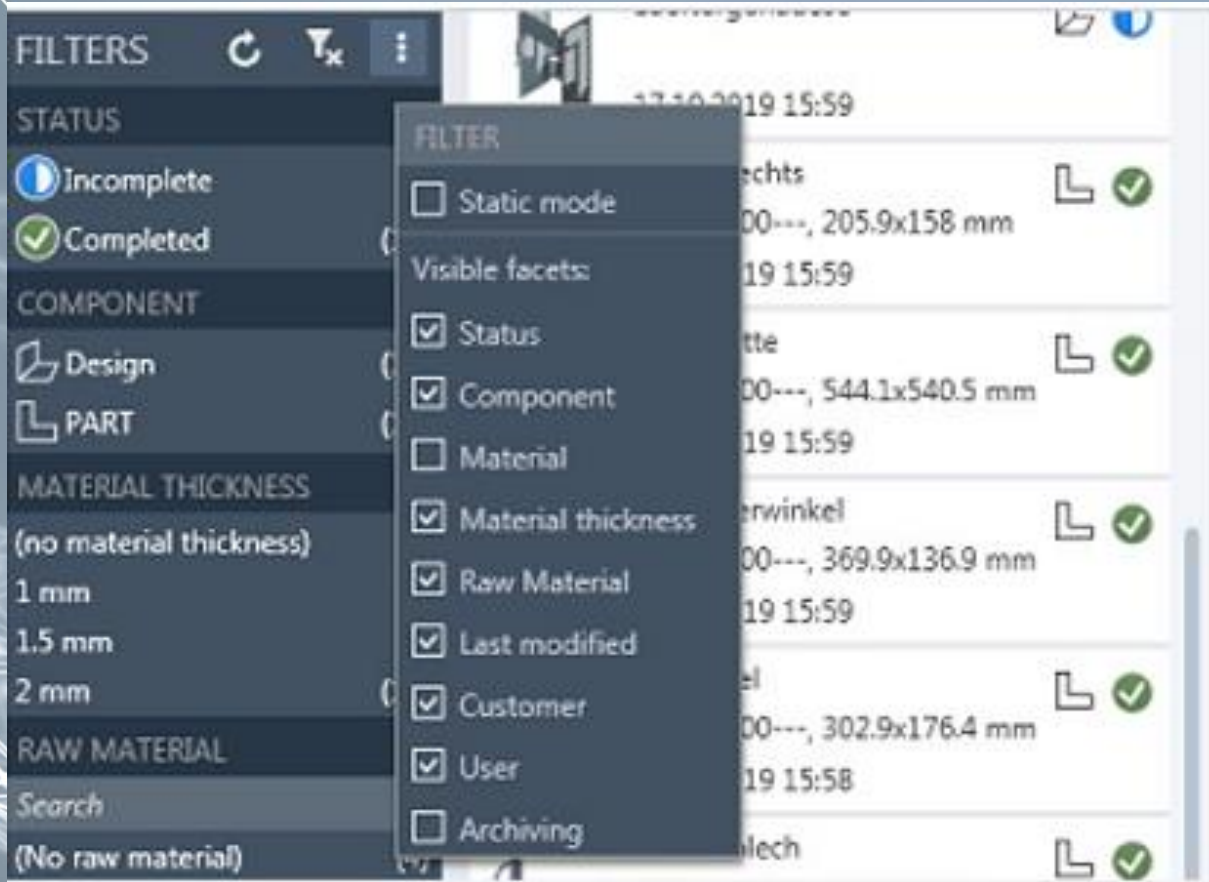
✓ Tartsa meg az áttekintést az alkatrészei felett a „Duplikátumok felismerése” funkcióval a következők alapján:

Megnevezés

2D-teríték

# HomeZone – Konfigurálható szűrőfelületek

Nem szükséges többé a keresés a helyes alkatrész vagy ügyfélmegrendelés után



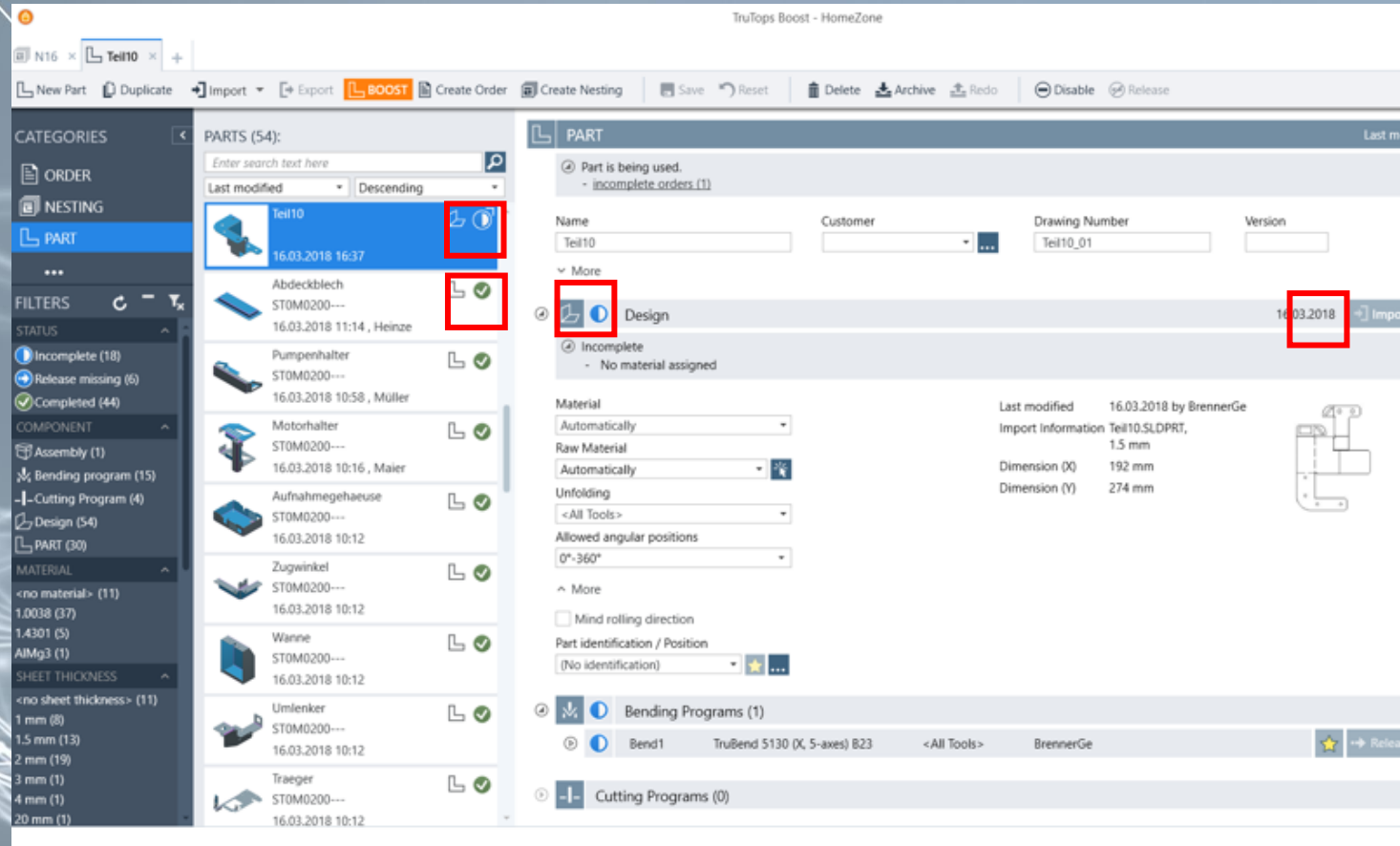
Optimalizálja a munkamódszerét és profitáljon a különböző szűrési lehetőségekből, hogy...

- ✓ ...csökkentse az azonos lemezvastagságú, azonos ügyfélmegrendelésű vagy azonos prioritású alkatrészek keresésére fordított időt
- 🎯 ...az eltérő alkatrészkritériumokkal rendelkező megrendelést csupán csak néhány kattintással konfigurálhassa
- 🔄 ...a megrendelés-diszpozíció során rugalmas maradjon



# HomeZone – Geometriák automatikus validálása

Meg szeretné tartani az áttekintést az alkatrészeinek validálási státusza felett?



Használjon egy egyszerű, felhasználóbarát kezelői felületet, és profitáljon az alábbiakból:



Egyszerű és intuitív szimbólumok az alkatrészgeometriák validálásához



Az összes szükséges alkatrészadat áttekinthetően jelenik meg egy betekintőben



Ugorjon át gyorsan a TecZone Design-ba, hogy kijavíthassa az alkatrészt



# HomeZone – Megrendelésközpontú felépítés

Meg szeretné tartani az áttekintést a megrendelési adatai felett?

The screenshot shows the TruTops Boost HomeZone software interface. The main window displays order details for 'Order\_13'. The order is assigned to customer 'Schulze' and has an end date of '27.04.2015' with a quantity of '100'. Below the order details, the part '6045\_Flansch' is shown with its design information, including material '1.0038', dimensions '200 mm', and a 3D model of the part. The interface also includes a 'BOOST' button and various filters and status indicators.



Nem szükséges már végtelen hosszú keresés a megrendelési adatok után. Takarítson meg időt és találja meg egy szempillantás alatt az összes megrendelési adatot egy áttekintésben



Ügyfél neve és adatai



Alkatrészek mennyisége



Alkatrészinformációk



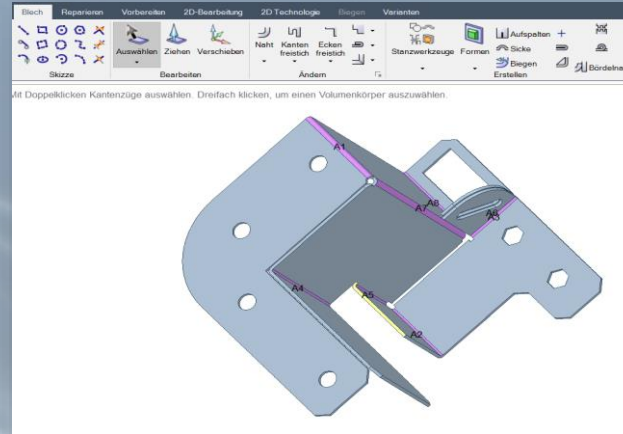
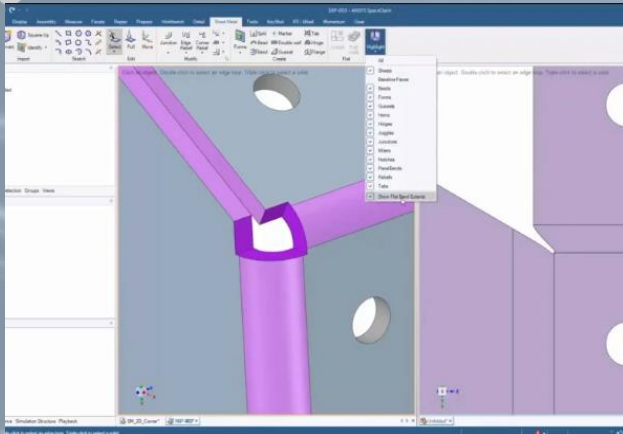
Esedékesség dátuma



Megrendelések prioritása

# TecZone Design – 3D Design mag

Profitáljon a nagy teljesítményű 3D-tervező rendszerből



Data Type (Ending)	Supported Versions	Supported
ACIS (SAT, SAB, ASAT, ASAB)	R1 (2020 1.0)	Open, paste parts, assemblies
Acrobat (PDF)	Geometrie (PRC B-Rep, Facets)	Open, paste parts, assemblies
AMF	V1.0 (Facets)	Open, paste parts, assemblies
ANSYS Electronic Database (DEF)		Open, paste parts, assemblies
AutoCAD (DWG, DXF)	R12 to 14, 2000, 2004, 2007, 2010, 2013, 2016, 2018	Open and paste modelspace entities (incl. Solids) <sup>18</sup>
CATIA (MODEL, EXP CATPart, CATProduct, CGR)	V4 4.1.9 to 4.2.4	Open, paste parts, assemblies
	V5 R8 to R25, V5-6R2020 R2010x - R2017	Open, paste parts, assemblies
ECAD (IDF, IDB, EMN)	IDF 3.0 and IDF 4.0	Opening of IDF and PADS files
ECAD - Andere		
	ODB++ (TGZ)	Open, paste parts, assemblies
	EDB (DEF)	Open, paste parts, assemblies
	iPC2581 (XML, CVG)	Open, paste parts, assemblies
	GDSII (GDS, SF, STRM)	Open, paste parts, assemblies
	Fluent Mesh (MSH, TGZ)	Open, paste parts, assemblies

Tervek készítése az elejétől kezdve és létező CAD modellek és szerelt egységek közvetlen szerkesztése.

Optimalizált kezelői felület: Adja meg a vastagságot, a rövidülési értékeket és az anyagjellemzőket.

Az összes járatos 2D és 3D formátum (DXF/DWG, IGES, STEP és sok más\*\*) támogatott.

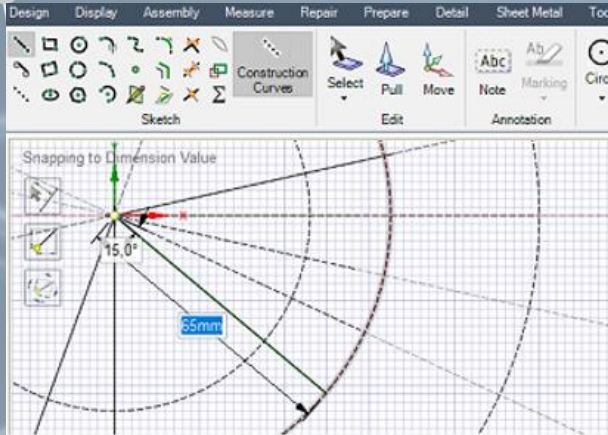
\*\* „Interfészcsomag” szükséges – az alap szállítási terjedelem nem tartalmazza



# TecZone Design – Számos felhasználóbarát és hasznos funkció

Programozási idő csökkentése hasznos design funkciók alkalmazásával

## Segédvonalak



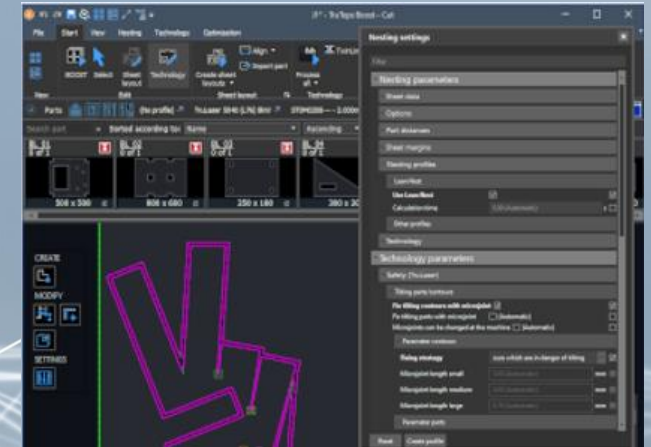
Csökkentse az Ön tervezési leterheltségét a 2D alkatrészek szerkesztésénél segédvonalak használatával.

## Mozgatás & nagyítás



Élje át a folyamatos megjelenítés élményét olyan interakciónál, mint zoomolás és mozgatás.

## Sötét mód

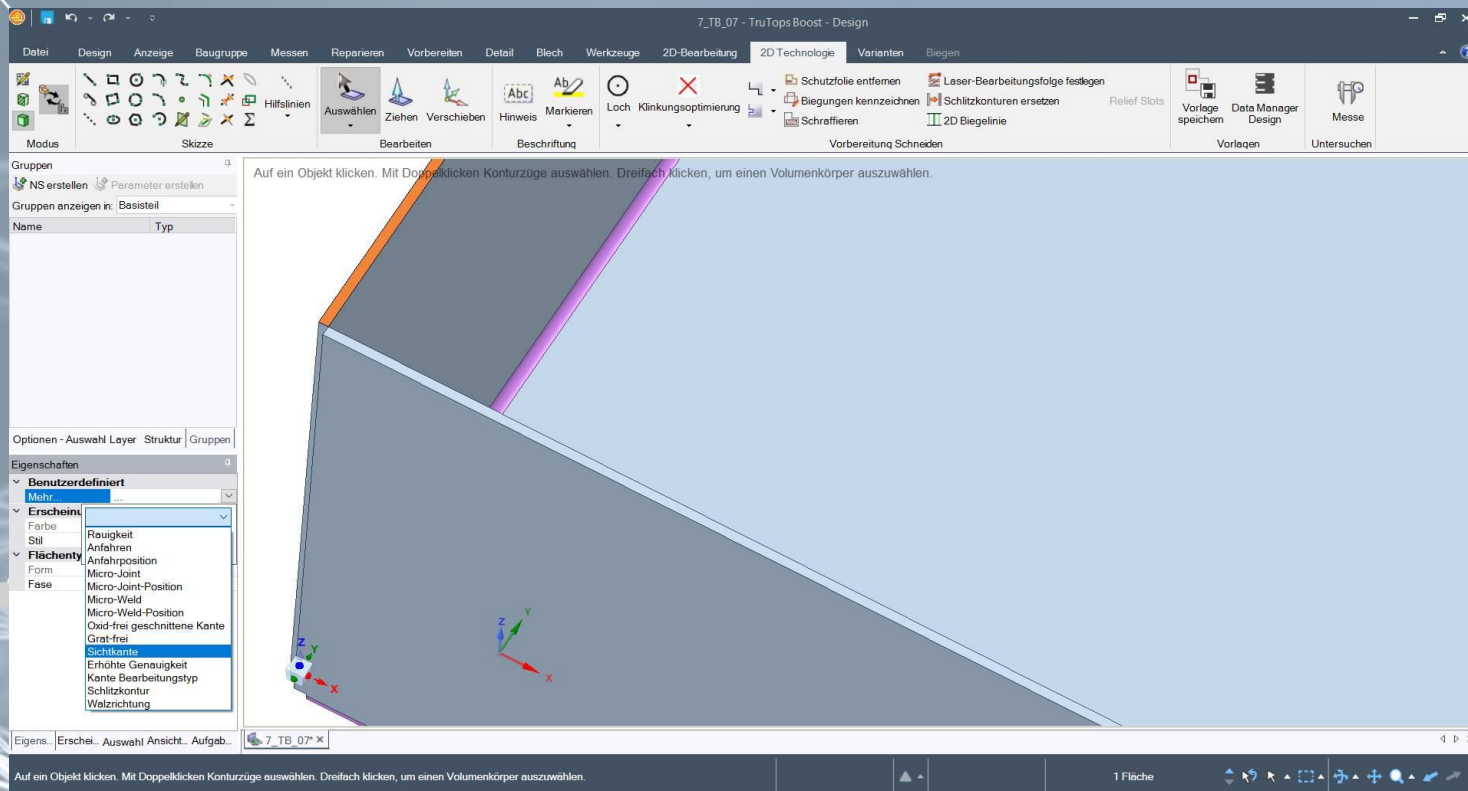


Használja a Sötét mód képernyőt, ami óvja szemét és megőrzi azok egészségét.



# TecZone Design – Látható élek definiálása

Meg szeretné határozni a látható éleken történő megmunkálást?



**Növelje az alkatrészek minőségét a látható élek meghatározásával.**

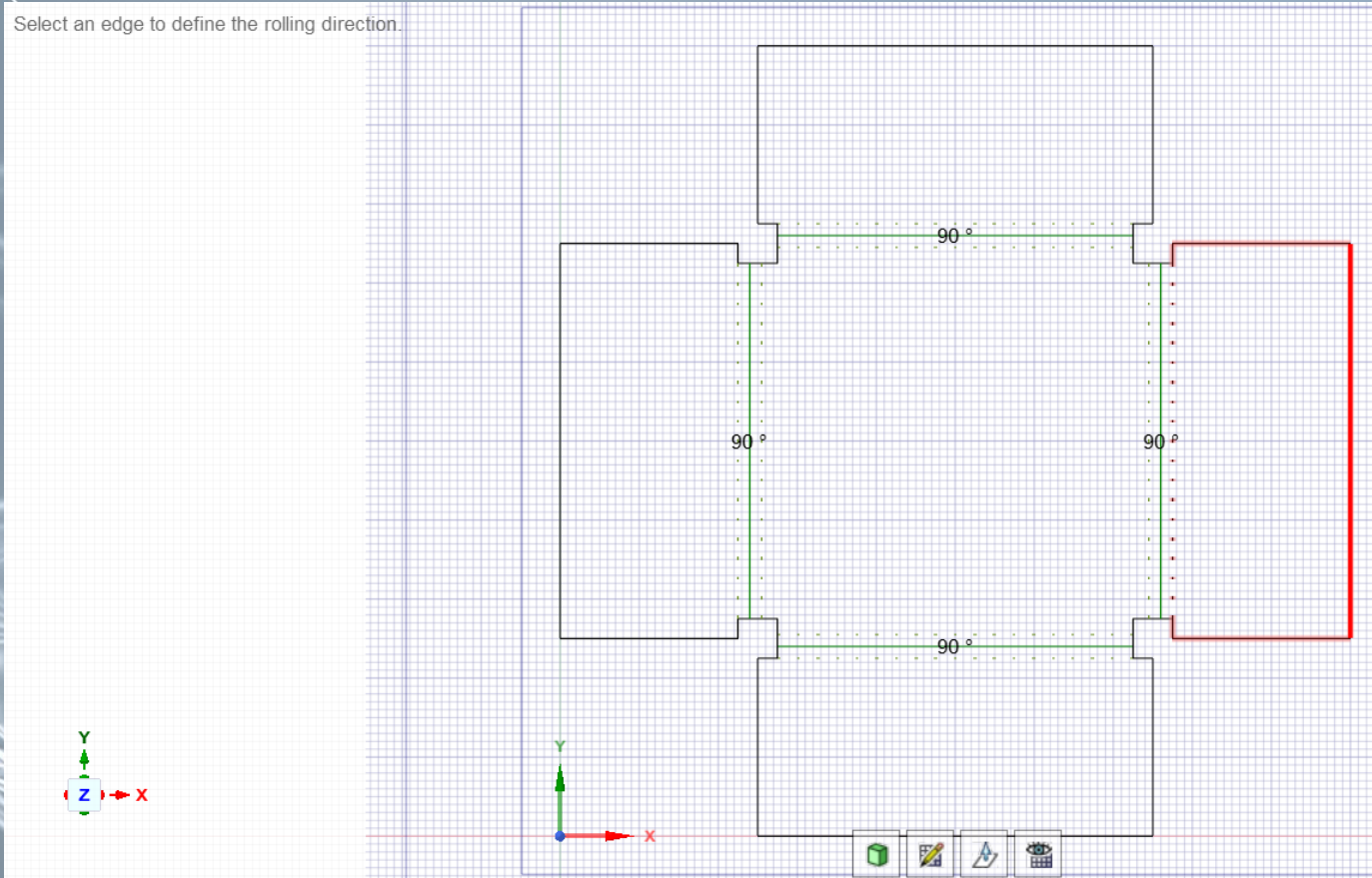


**Az olyan kontúrrészekon, melyeket Ön az alkatrésztervben látható élként definiált, nem kerülnek beszúrási pozíciók létrehozásra.**

# TecZone Design – Hengerlési irány meghatározása

Szeretné növelni az alkatrész minőségét a hengerlési irány meghatározásával?

Select an edge to define the rolling direction.



Már az első alkatrész jó alkatrész lesz a hengerlési irány figyelembe vétele miatt.

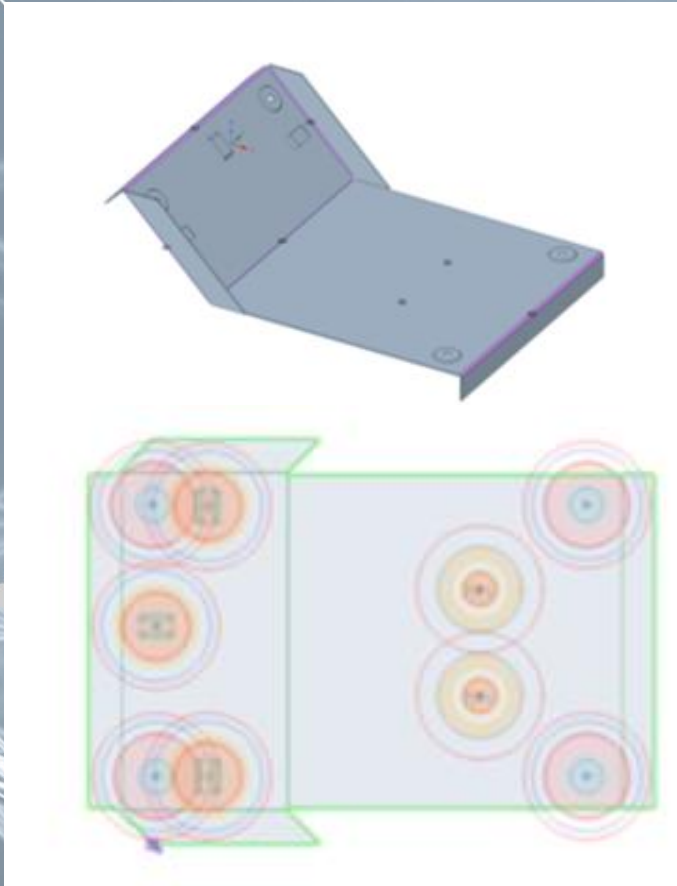


Ha a lemez a hengerlési irányra párhuzamosan hosszban meghajlik, megrepedhet az anyag. Ezért a minimális hajlítási rádiusznak nagyobbnek kell lennie. Emiatt a hengerlési irányra merőleges hajlítás a jobb megoldás és így lehetséges kisebb minimális hajlítási rádiusz alkalmazása.



# TecZone Design – 3D-formázás és szerszámhozzárendelés

Szeretné jelentősen csökkenteni a lyukasztott alkatrészek utómunka-ráfordítását?



Gyorsabb programozás a formázott elemek felismerésével a 3D-importálás során.



Nem szükséges a formázott elemek ismételt programozása a formázó és lyukasztó szerszám adatbázisnak köszönhetően a TecZone Cut-ban.



Lyukasztó szerszámok automatikus hozzárendelése a szerszám adatbázissal való kapcsolattal.



# TecZone Bend – Villámgyors élhajlítás-programozás

Megkönnyített és gyors élhajlítás-programozás



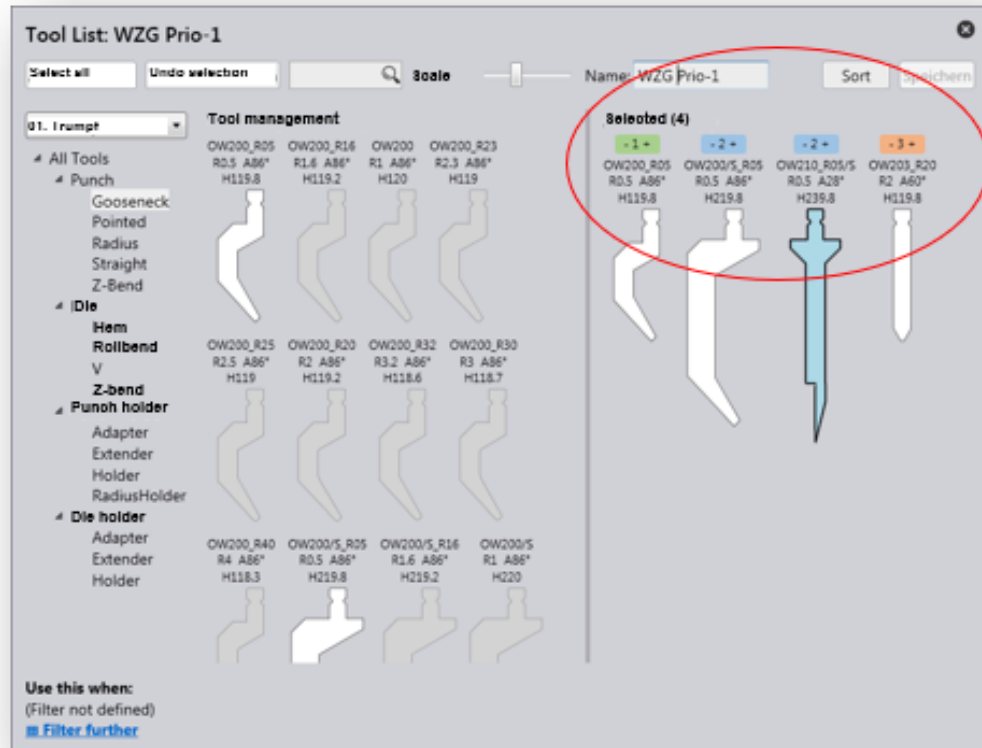
**TruTops Boost TecZone Bend-del**

A gépnél, az irodában: azonos kezelői felület



# TecZone Bend – Szerszámok prioritizálása

Szeretné csökkenteni a programozási időt prioritizált szerszámok adatbankjának használatával?



Tool database with tools that have already been prioritized

Programozzon gyorsabban egy prioritizált szerszámadatbank segítségével

✓ Kisebb komplexitás a beállítás során.



Az ismétlődő megrendeléseknél nincs már szükség a megfelelő élhajlító szerszám vég nélküli keresésére.



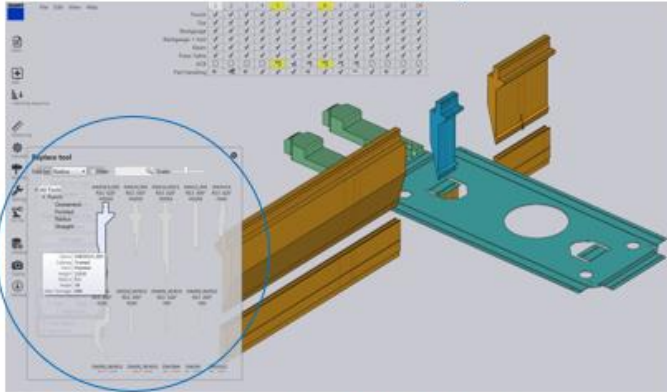
Az alkalmazható élhajlító szerszámok számítása mindig a prioritizálás sorrendjében történik.



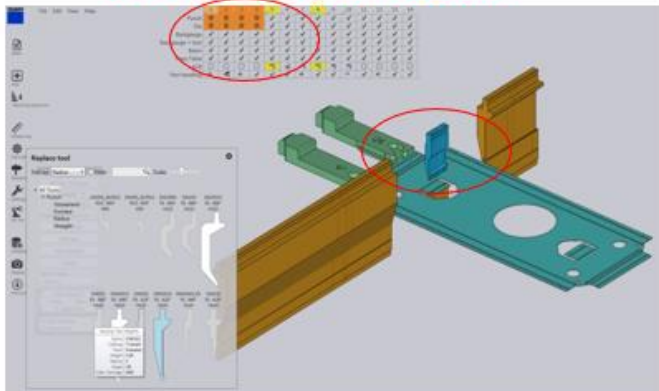
# TecZone Bend – Ütközésvizsgálat valós időben

Alkatrészek gyártása nagy folyamatbiztonsággal és lehetséges ütközések szem előtt tartása

Tools with collisions are grayed out



Real-time display of the collision



A nem produktív idő csökken, mivel az alkalmas szerszámok automatikusan megjelenítésre kerülnek.



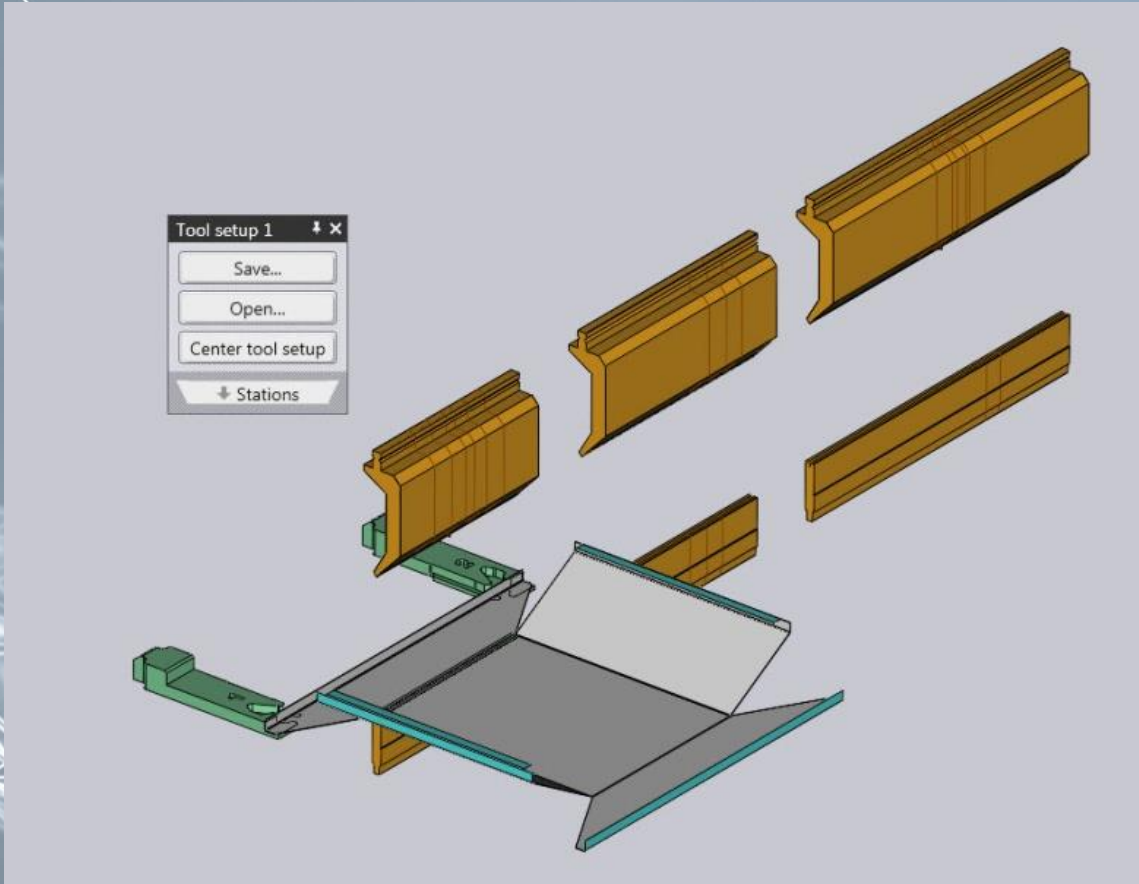
Az ütközésben érintett standard szerszámok kiszűrülnek.



A megtörtént ütközések azonnal megjelennek az áttekintő ablakban.

# TecZone Bend – Beállítási tervek kezelése

Szeretne profitálni az Ön berendezésének optimalizált beállításából?



Takarítson meg programozás időt és profitáljon az alábbiakból:



Kiseb beállítási ráfordítás az élhajlító gépen.



Legjobb eredmény és optimalizált beállítási tervek.

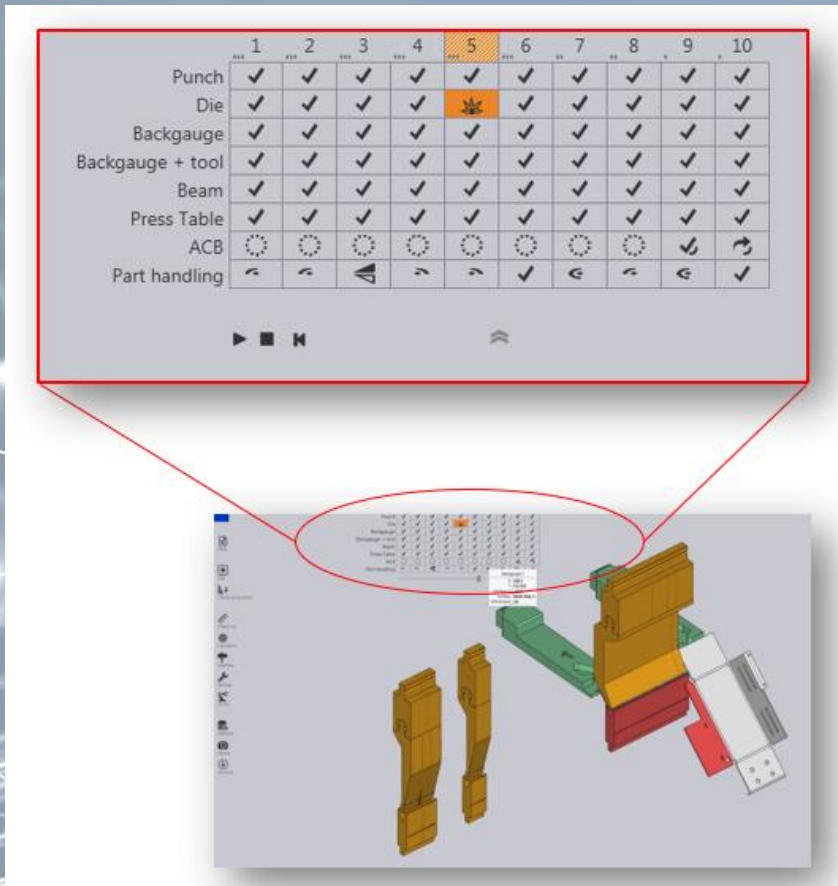


Optimalizált szerszámlista.



# TecZone Bend – Az összes hajlítási paraméter egy pillantásra

Szeretne gyorsabb áttekintést kapni a hajlítási folyamatról?



Élje át az egyértelmű design és egyszerű kezelői felület élményét az alábbiakkal:

✓ Figyelmeztetések (sárga)

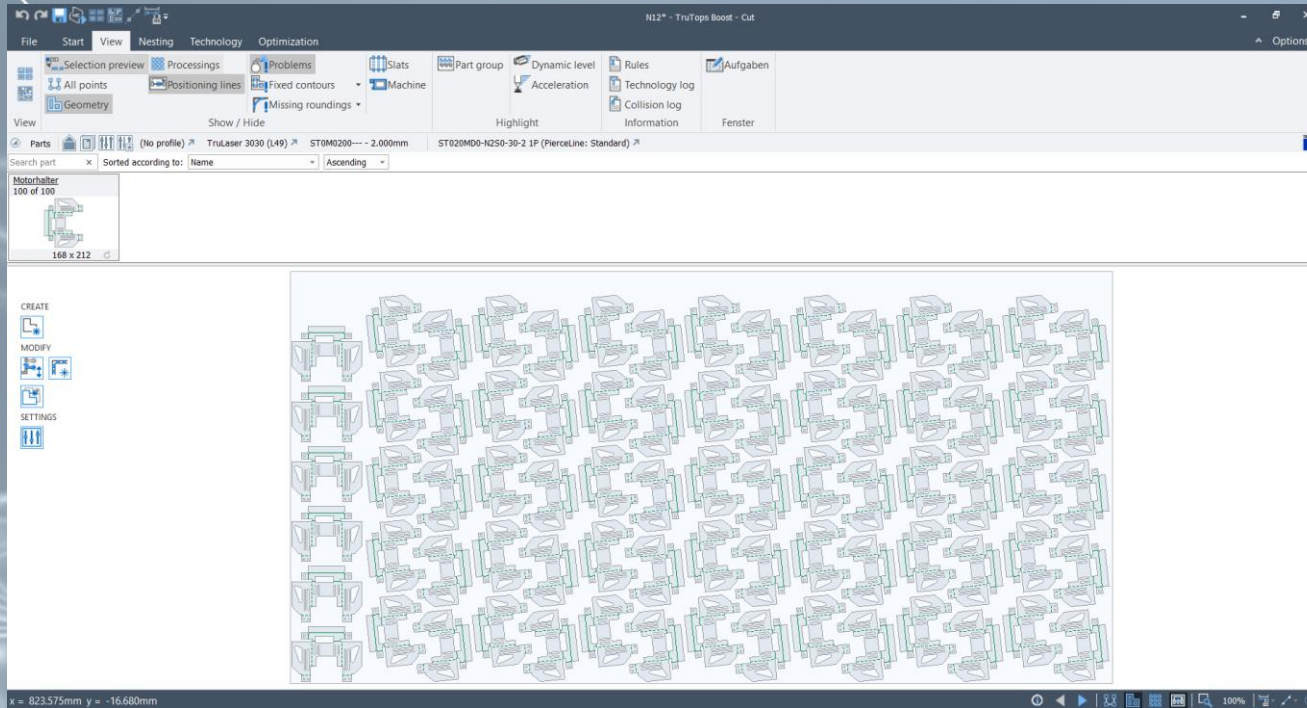
🎯 Ütközések (piros) megjelenítése az áttekintő ablakban és a szimulációban.

➡ Kattintással jut a megfelelő hajlítási lépéshez.

🕒 Élhajlító program szimulációja.

# TecZone Cut – Gyors programozás

Lyukasztó és lézervágó berendezések egyszerű és felgyorsított programozása



Élje át az egyértelmű design és egyszerű kezelői felület élményét a lézervágás és lyukasztás területén! Profitáljon az alábbiakból:

✓ Alkatrészek, lemezek és megmunkálások modern megjelenítése.

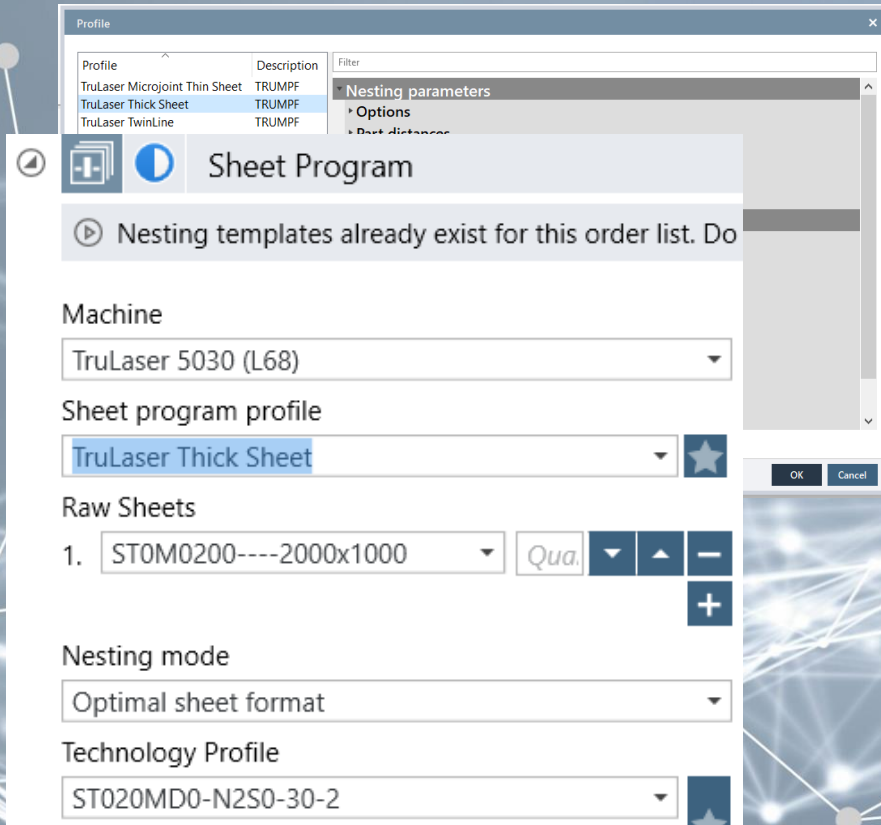
🎯 Világos struktúrák egyablakos nézetben.

🔄 Intuitív kezelés az összes elem csökkentésével a menüsorban.



# TecZone Cut – Profilok az automatikus programozáshoz

Szeretné az Ön programozási munkáját profilokkal felgyorsítani?



A specifikus és ismétlődő megrendelésekhez a profilok az alábbiakat teszik lehetővé:

✓ Automatizmusok hozzáigazítása az Ön individuális helyzetéhez, pl. eltérő profilok a nappali és éjszakai műszakok programjaihoz.

➡ Egyszerűen kezelhető, már bevált beállítások a speciális követelményekhez, pl. közös elválasztó vágás, vastag lemezek.

# TecZone Cut – Létező táblaprogramok egyszerű újrafelhasználása

Szeretné a már létező táblaprogramokat újra használni?

Automatikus javaslat egy megfelelő programra a megrendelés kezelőben

Bizonylatminták egyszerű és gyors átvétele

Sheet Program

BOOST Release Open

Nesting templates already exist for this order list. Do you want to use them?

Name	Quantity matching	Status	Change date	Author	Machine	Raw She...
(NT11)	100%		27.03.2018	BrennerGe	TruLaser...	STOM0200-

Use

Csökkentse a programozási ráfordítást és segítsen a programozójának!



Táblaprogramok és táblatervek újrafelhasználása



Táblatervek egyszerű és gyors átvétele

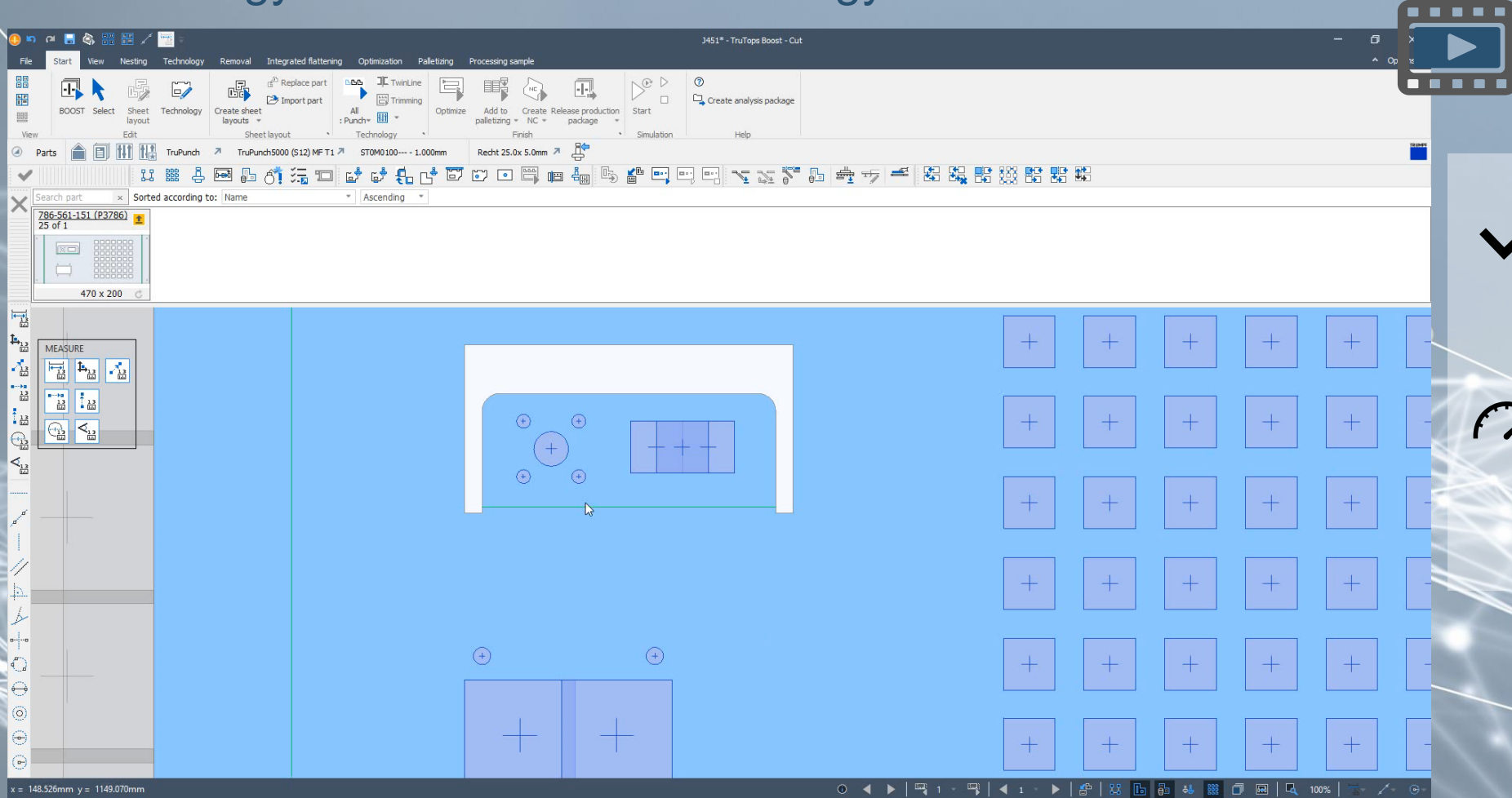


Automatikus javaslat alkalmazható táblatervekre a kiválasztott megrendelésekhez



# TecZone Cut – Konfigurálható szerszámmenü

Szeretne egy kattintással hozzáférni a gyakran használt funkciókhoz?



Szerszámmenü rugalmas konfigurációja a programozó igényei alapján.



Csökkentse a programozási időt közvetlen hozzáféréssel a az igényelt funkciókhoz.

# TecZone Cut – Technológiai adatok kiválasztása a lézervágáshoz

Szeretne a legjobb műszaki paraméterekkel dolgozni és mégis rugalmas maradni?

Technology table selection

Name of process rule: T2D-808502-5  
Information on rule: Rounding - SprintLine

Table name	Power	Raw material ID	Thickness	Lens	Gas	Processing
SS010MD0-AISO-30-	3000	SS0M0100---	1.00	7.9	Compress	Compressed-air cutting
SS010MD0-N2S0-30	3000	SS0M0100---	1.00	7.9	Nitrogen	NitroLine, nitrogen, high pressu
SS010MD0-N2SF-30	3000	SS0M0100---	1.00	7.9	Nitrogen	NitroLine, nitrogen, high pressu

Material note: |s=1,0 mm

1.4301 1.0mm 3000W 200mm Luft TC30 Standard / Compressed air / no additional technology

<input type="checkbox"/> Auto	<input type="checkbox"/> Processing	%%
<input type="checkbox"/> Table name	<input type="checkbox"/> Processing opt.	%%
<input checked="" type="checkbox"/> Raw material ID	<input checked="" type="checkbox"/> Material	1.4301
<input checked="" type="checkbox"/> Mat.thickness	<input checked="" type="checkbox"/> Foil type	None
<input checked="" type="checkbox"/> Surface	<input checked="" type="checkbox"/> Gas type	%%
<input checked="" type="checkbox"/> Lens (inch)		

IT information | Advanced ...

OK Cancel

Lehetősége van arra, hogy különböző megmunkálási paraméterek közül válasszon. Profitáljon az alábbiakból:

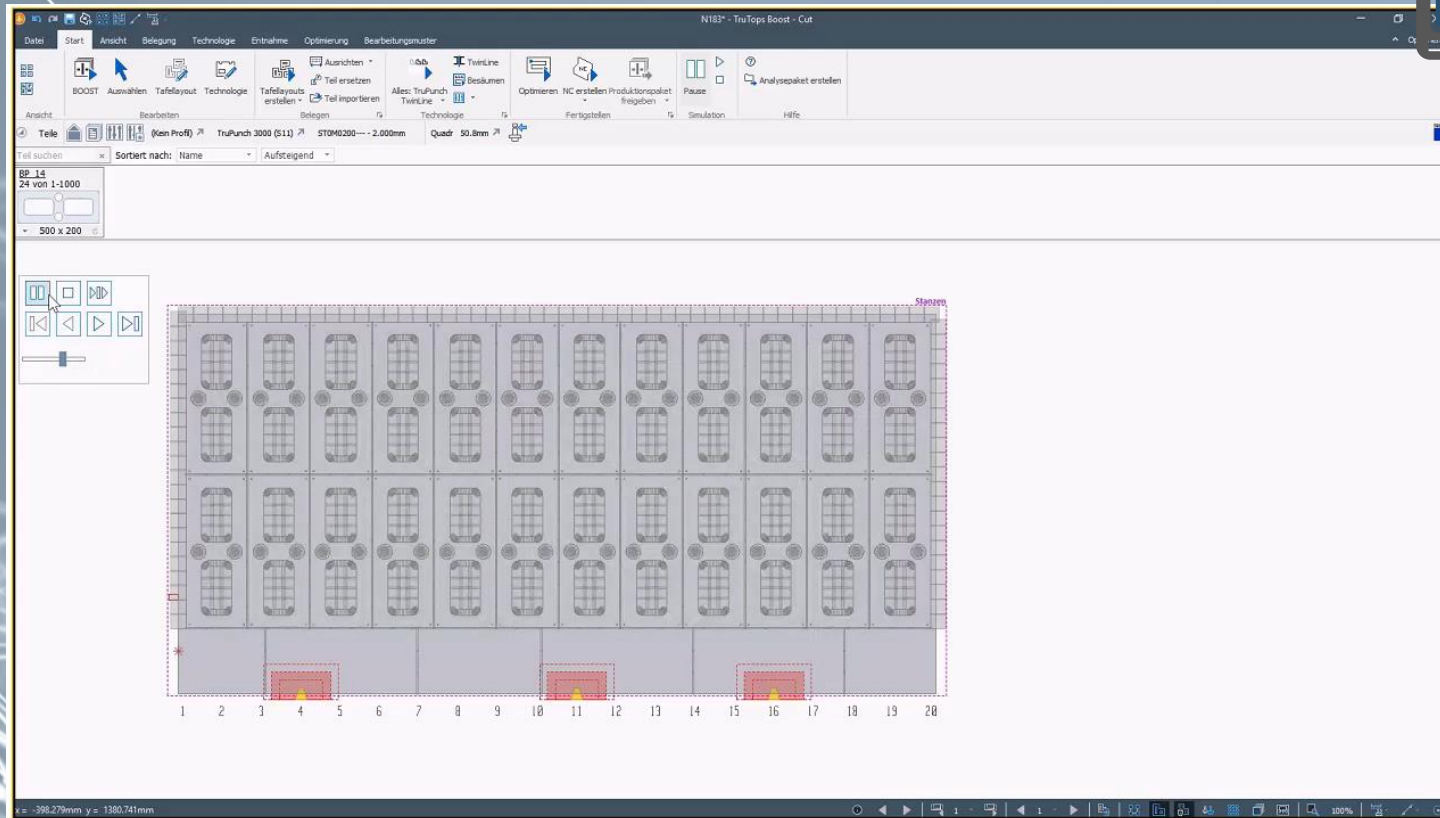
✓ Rugalmasság a megmunkálás során

🎯 Legjobb vágási eredmények



# TecZone Cut – Maradékrácsmentes megmunkálás

Szeretne alkalmazottainak segíteni, hogy minél ergonomikusabban dolgozzanak?



**Maradékrácsmentes gyártás**



**Nem produktív idők csökkentése**



**Maradékrácsok raktározási felületének csökkentése**



# TecZone Cut – Smart Collision Prevention\*

Szeretne folyamatbiztosan tartóhidak (Micro-Joints) nélkül vágni?



\* A Smart Collision Prevention a szerszámgép egyik opciója



Tartóhidak használatának minimalizálása



Kevesebb utómunka, gyors leválogatás



Nagyobb anyagkihozatal

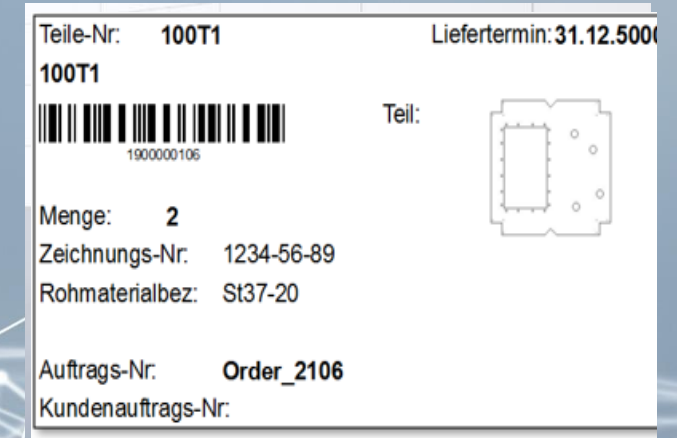
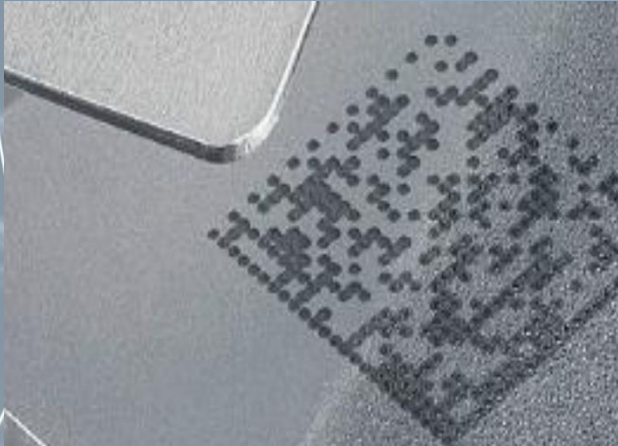


Gépkezelő leterheltsége kisebb



# TecZone Cut – Alkatrész feliratozása

Dot Matrix Code\* - Szövegek jelölése - Labelprint\*\*



Jelölje alkatrészeit Dot Matrix Code-dal és tekintse át jobban folyamatait.\*

Helyezzen el egy szöveget, egy sorozatszámot vagy egy céges címkét az alkatrésze, hogy azt jelölni vagy vágni tudja.

Nyomtasson öntapadós címkéket alkatrész- vagy megrendelési információkkal, hogy gyorsan lehessen az alkatrészeket azonosítani\*\*.

\* A Dot Matrix gépi opció szükséges

\*\*Labelprint-opció szükséges – standard szállítási terjedelem nem tartalmazza

# TecZone Cut – Lemez- és maradéklemez készlet\*\*

Szeretne gyors áttekintést kapni az összes maradéklemezről?

Maradéklemez-kezelés

Négyszög alakú táblák automatikus létrehozása és kezelése

ID	Levegő (G)	Breite (Y)
170M4200-0900x0900	900 mm	900 mm
170M4200-1000x1000	1000 mm	1000 mm
170M4200-2000x1000	2000 mm	1000 mm
170M4200-2500x1250	2500 mm	1250 mm
170M4200-3000x1500	3000 mm	1500 mm
5437-20-1100x200	1100 mm	200 mm
5437-20-1250x200	1250 mm	200 mm
5437-20-1250x400	1250 mm	400 mm
5437-20-1400x1250	1400 mm	1250 mm
5437-20-2100x200	2100 mm	200 mm

ID: 5437-20-1250x400  
Levegő (G): 1250 mm  
Breite (Y): 400 mm  
Bemerkung: 5437-20-2500x1250

Tartsa nyilván maradéklemez-készletét és profitáljon az alábbiakból:



Hatékony anyagfelhasználás



Maradéklemezek egyszerű kezelése



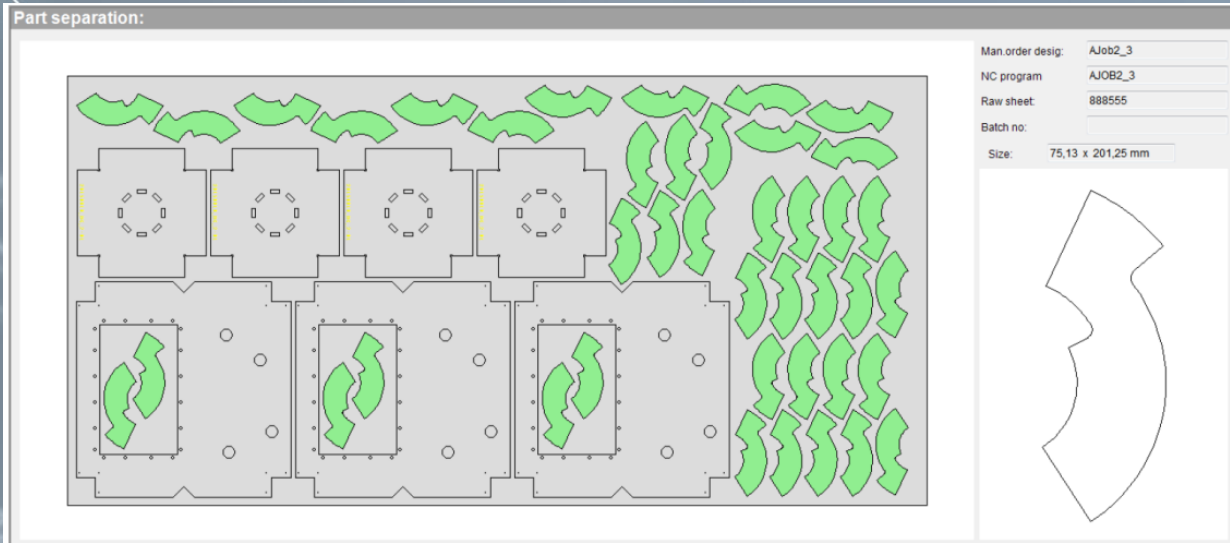
Legjobb lemezformátum automatikus kiválasztása

\*\* Lemez- és maradéklemez készlet opció szükséges – standard szállítási terjedelem nem tartalmazza



# Lézervágott alkatrészek grafikus megkülönböztetése\*\*

Gyorsan meg szeretné tudni, hogy melyik alkatrész melyik megrendeléshez tartozik?

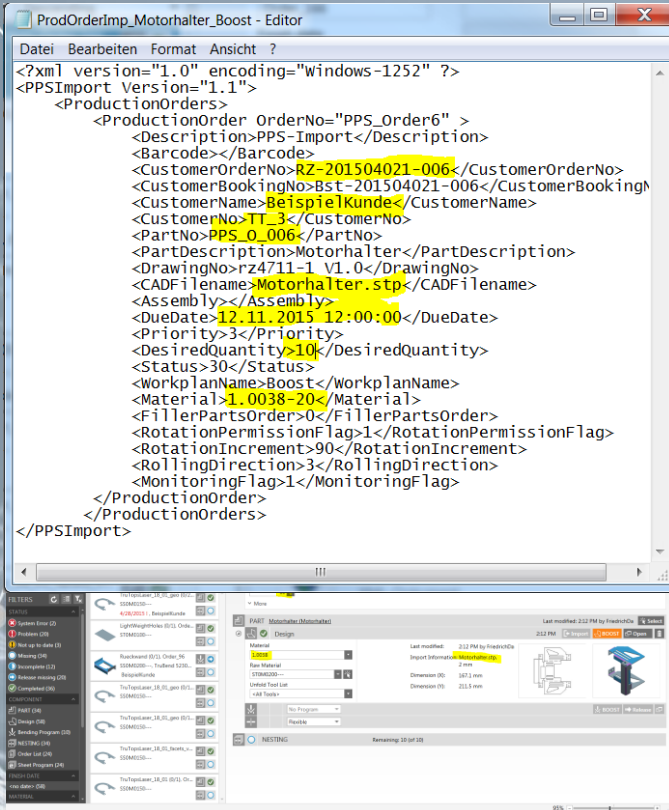


Gyorsabb leválogatás és az alkatrészek hibamentes hozzárendelése a megrendelésekhez

- ✓ Csökkentse a leválogatási időket és tehermentesítse alkalmazottait.
- 🎯 Nem produktív idők csökkentése.
- 📄 Leválogatási hibák minimalizálása a rendszer által támogatott folyamattal.

\*\* A Lézervágott alkatrészek megkülönböztetése opció szükséges – standard szállítási terjedelelem nem tartalmazza

# PPS interfész\*\*



Nincs többé szükség az alkatrészek vagy ügyfélmegrendelések manuális importálására. Élje át a teljesen automatikus adatátvitel nagyszerűségét az Ön ERP-rendszeréből a Boost szoftverbe.

✓ Egyszerűbb programozási folyamat.

🎯 Programozási idő rövidebb.

➡ Adatbeviteli hibák kiküszöbölése.


\*\* PPS interfész opció szükséges – standard szállítási terjedelem nem tartalmazza




# Lean Nest táblatervező algoritmus

Rövid időn belül szeretné a lehető legjobb táblaterv eredményt elérni?

## Új terítékképző algoritmus



Eddigi terítékprofilok



Lean Nest

- 7sec
- 27% scrap
- 4 sheets

A paraméterek az optimális eredményhez beállíthatók

NestLib

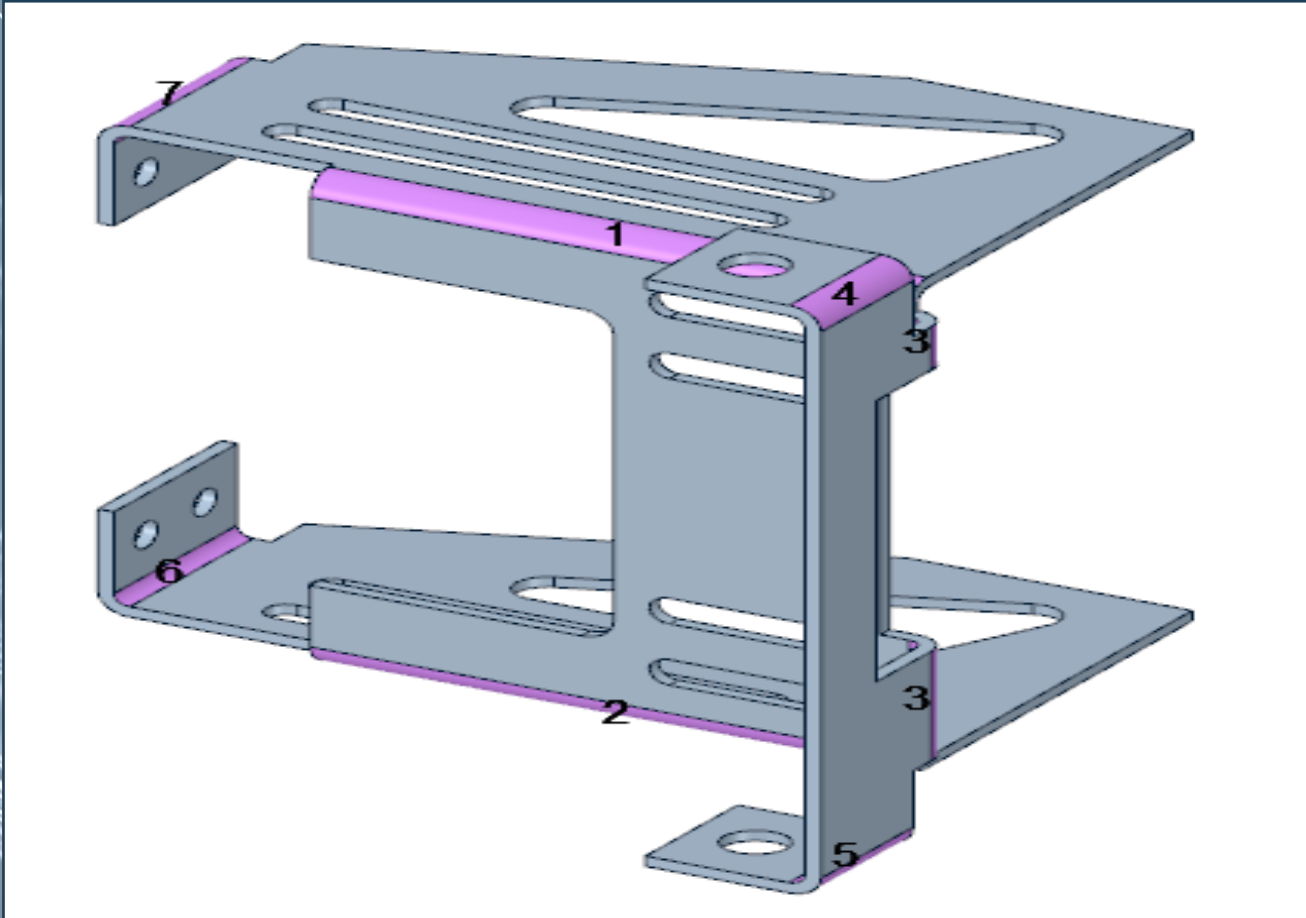
- >70sec
- 41% scrap
- 5 sheets

Profitáljon a legjobb táblatervképzési eredményekből




- ✗ Anyagfelhasználás csökkentése
- 🕒 Programozási idő csökkentése a gyorsabb táblatervezés által
- ✓ Legjobb táblaterv eredmény a töltelék-alkatrészek alkalmazásával

# Gyorsabb terítékképzés

Szeretne gyorsan és egyszerűen 3D modellekből terítéket képezni?



**Profitáljon a gyors terítékképzésből:**

-  Programozási idő csökkentése a gyors importálás miatt.
-  Különböző 3D formátumok importálása és terítékképzése.
-  Nem szükséges manuális beavatkozás, automatikus módban működik.



# Offline programozás

Szeretné csökkenteni a nem produktív gépidőket?



✓ Offline programozás központilag a programozói irodában.

🎯 Már az első alkatrész jó alkatrész, nincs selejt.

➡ Amint létrehozták a teríték-geometriát, tovább lehet használni azt az élhajlításhoz és lézervágáshoz/lyukasztáshoz.

# Legmagasabb alkatrészminőség

A TRUMPF ismeri a legjobb utat az Ön alkatrészeinek legmagasabb minőségben történő gyártásához!



Mi ismerjük a saját technológiáinkat a legjobban



Mi ismerjük a gyártóeszközeinket a legjobban



Emiatt mi biztosítjuk a legmagasabb alkatrészminőséget





# Tartalom



Fontosabb előnyök



Funkciók



Támogatás és  
oktatás

# TRUMPF szoftvertámogatás

Érje el a legnagyobb termelékenységet azzal, hogy a legeslegújabb és legaktuálisabb szoftvert használja.



Elérhető az Ön számára az összes új szoftver-verzió és szervizcsomag.



A TRUMPF az Ön megbízható partnere – Átalánydíjas szerviz-hotline.



Előre kalkulálható üzemeltetési költségek fix éves díjjal – nincs meglepetés.



Gyors hibaelhárítás és segítség, amit professzionális távoli támogatással és ügyfél-hotline-nal biztosítunk.



# TRUMPF szoftveroktatások

Oktatási programunkkal lehetséges az Ön versenytársainak megelőzése!



A professzionális oktatások lehetővé teszik Önnek, hogy a szoftverek teljes potenciálját kihasználja.



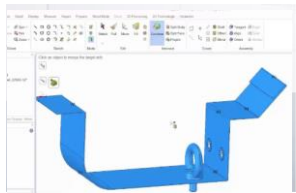
Programozó oktatások átfogó kínálata az összes tudásszinthez.



Elmélet és praxisközeli gyakorlatok optimális elegye gondoskodik a közvetített tudásanyag fenntarthatóságáról.

# Termelékenység – TruTops Boost

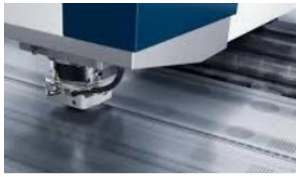
## Technológiákon átívelő



Alkatrész tervezés



2D lézer modul



Lyukasztó modul

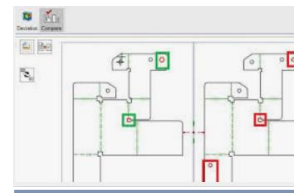


Élhajlító modul

## Nagy teljesítményű



Táblaterv-processzor



Terítékképzés



Import-automatizmusok



Felhasználóbarát

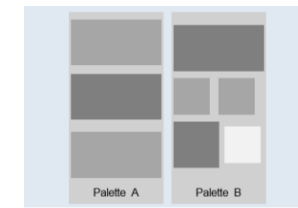
## Folyamatokat támogató



Megrendeléskezelés



Folyamatbiztonság



Alkatrészazonosítás



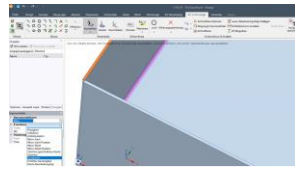
Interfészek



# Alkatrészminőség – TruTops Boost

## Automatizmusok és optimális megmunkálás

### Látható élek és felületek



Látható élek megjelenítése



Hengerlési irány mutatása

### Automatizmusok az optimális megmunkáláshoz



Smart Collision Prevention



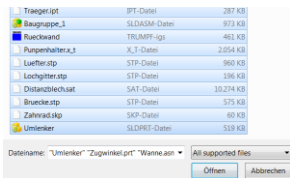
Technológiai adatok rugalmas használata

# Rugalmasság – TruTops Boost

## Nagyfokú tervezési szabadság

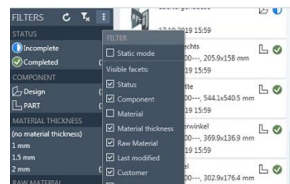


3D CAD rendszer



Importált formátumok

## Megrendelések rugalmas létrehozása



Konfigurálható szűrők



Megrendelésközpontú

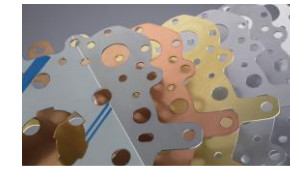


Táblatervező algoritmus

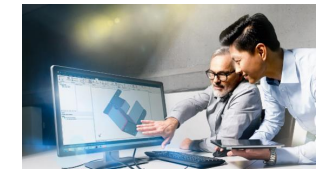


PPS interfész

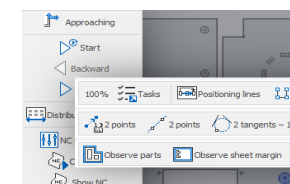
## Rugalmas munkavégzés



Technológiai adatok rugalmas használata



Offline programozás



Konfigurálható szerszámmenü



# Felhasználóbarát – TruTops Boost

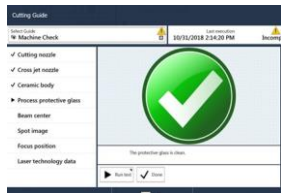
## Intuitív felhasználói felület



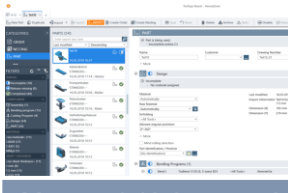
Felhasználóbarát kezelői felület



Workflow-ba ágyasztott automatizmusok

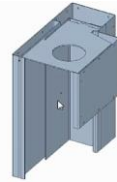


Geometria ellenőrzése

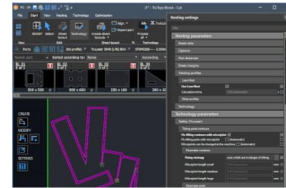


Megrendeléspontú struktúra

## Programozást támogató funkciók



Szerelt egységek szétbontása



Sötét mód



Élhajlítás támogatás

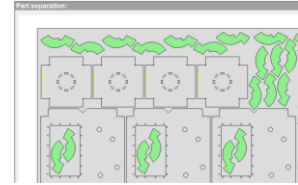


Maradékra cmentes megmunkálás

## Hibák kiküszöbölése



Konzisztens adatok



Alkatrészek grafikus megkülönböztetése



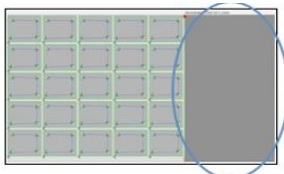
Label Print



Smart Collision Prevention

# Erőforrások hatékony használata – TruTops Boost

## Költségcsökkentés



Lemez- és maradék-  
lemezkeszlet kezelése



Lean Nest tábla-  
tervező algoritmus



Legjobb NC-  
adatminőség

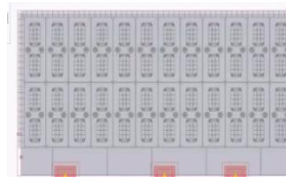


Technológiai adatok  
rugalmas használata

## Fenntarthatóság



Létező programok egy-  
szerű újrafelhasználása



Maradékra csementes  
megtűnés

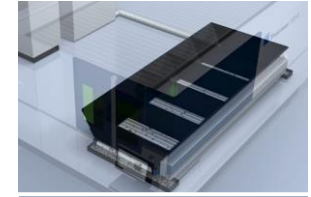


Profilok az automatikus  
programozáshoz

## Folyamatbiztonság



Konzisztens adatok



Technológiákon átívelő



PPS interfész



Alkatrészek megjelölése