



# **Az EnWizard 2 vállalatirányítási rendszer PROJEKT BEVEZETÉS**





## VÁLLALATIRÁNYÍTÁSI RENDSZER PROJEKT BEVEZETÉS

**Projekt egy meghatározott cél elérése érdekében végzett tevékenységek összessége, amely felépül TERVEZÉSBŐL:**

- **Logikai terv: tevékenységek és kapcsolódásuk tervezése**
- **Időterv: tevékenységek időráfordításainak tervezése**
- **Kapacitás terv: tevékenységek erőforrás igényének tervezése**
- **Költségterv: tevékenységek költségigényének tervezése**

**MEGVALÓSÍTÁSBÓL:**

- **Nyomon követés**
- **Beavatkozások**

**A vállalatirányítási informatikai rendszer bevezetési projektje az üzemszerűen működő vállaltirányítási informatikai rendszer megvalósítása érdekében végzett tevékenységek összessége**



## VÁLLALATIRÁNYÍTÁSI RENDSZER PROJEKT BEVEZETÉS

### **Az EnWizard vállalatirányítási informatikai rendszer projektjének szakaszai**

- Előkészítés
- Telepítés
- Megbízó vezetőinek felkészítése, képzése
- Törzsadat feltöltés
- Alkalmazói oktatás
- Törzsadat ellenőrzések és kiegészítések
- Támogatásra kerülő folyamatok meghatározása
- Testre szabási korrekciók meghatározása és jóváhagyása, megvalósítása
- Próbaüzem
- Fejlesztési igények és feladatok meghatározása, dokumentálása
- Projekt zárás és éles üzem



## VÁLLALATIRÁNYÍTÁSI RENDSZER PROJEKT BEVEZETÉS

### VÁLLALATIRÁNYÍTÁSI RENDSZER BEVEZETÉSI PROJEKT SWOT (GYELV) ANALÍZISE

	POZITÍV	NEGATÍV
BELSŐ ELEMÉK	Erősségek	Gyengeségek
KÜLSŐ ELEMÉK	Lehetőségek	Veszélyek



## VÁLLALATIRÁNYÍTÁSI RENDSZER PROJEKT BEVEZETÉS

### **GYENGESÉGEK (Weaknesses)**

- Vállalatirányítási információs rendszer bevezetéséhez szükséges belső tapasztalat hiánya
- Működtetéshez szükséges erőforrások szűkössége, illetve hiánya
- Laza együttműködés a bevezetési tanácsadóval
- Megfelelő jogosultsággal, felhatalmazással, felkészültséggel rendelkező bevezetési projektvezető hiánya



## VÁLLALATIRÁNYÍTÁSI RENDSZER PROJEKT BEVEZETÉS

### ERŐSSÉGEK (Strenghts)

- A kiválasztott, bevezetésre kerülő ERP rendszer működő referenciákkal rendelkezik
- A projekt előre tervezett, nyomon követhető
- A szakmai támogatás sokéves , különböző iparágakban szerzett tapasztalatai alapján látja el a feladatait



## VÁLLALATIRÁNYÍTÁSI RENDSZER PROJEKT BEVEZETÉS

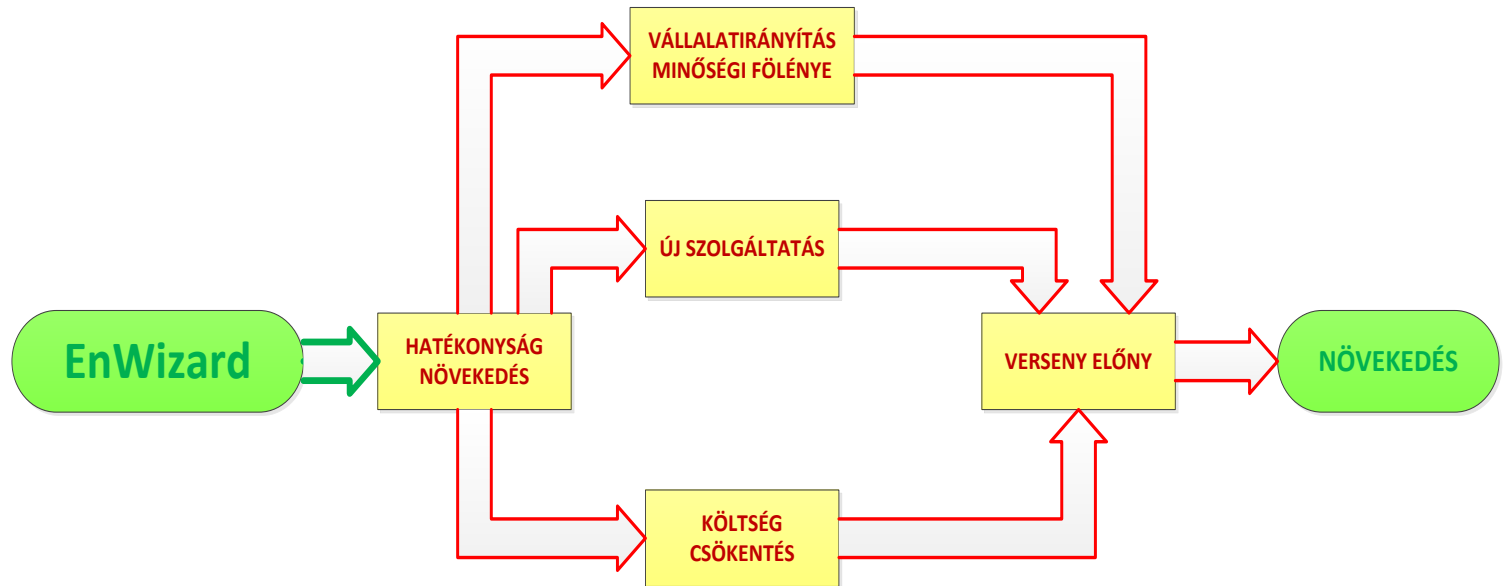
### LEHETŐSÉGEK (Opportunities)

- Naprakész informáltság a cég működéséről
- Aktuális információkkal megalapozott döntések
- Jobb üzleti, piaci megfelelés
- Piaci lehetőségek bővülése



# VÁLLALATIRÁNYÍTÁSI RENDSZER PROJEKT BEVEZETÉS

## EnWizard bevezetése







## VÁLLALATIRÁNYÍTÁSI RENDSZER PROJEKT BEVEZETÉS

### **VESZÉLYEK (Threats)**

- Elmarad a projekt céljainak meghatározása, megfogalmazása
- Nem ismeri és érti mindenki a projekt célokat
- Nincs megfelelő jogosultsággal és hatáskörrel kinevezett projektvezető
- Nem a célnak megfelelő funkciókészlettel rendelkező vállalatirányítási rendszer kerül kiválasztásra és bevezetésre
- Megkötés a meglévő informatikai folyamatok változatlan megvalósítása
- Nincs vagy gyenge az üzemeltetési támogatás
- Nem kerülnek be a munkaköri követelmények közé a működtetéssel kapcsolatos feladatok
- Nem szakszerű a működtetés
- Nem kerülnek felhasználásra a vállalatirányítási rendszer információi
- Minden funkció egyszerre történő bevezetésének igénye



## VÁLLALATIRÁNYÍTÁSI RENDSZER PROJEKT BEVEZETÉS

### MIT KELL TENNI A SIKERES BEVEZETÉS ÉRDEKÉBEN?

- Meg kell határozni és dokumentálni a vállalatirányítási projekt bevezetésének célját
- Meg kell ismertetni a vállalatirányítási projekt célját az alkalmazókkal
- Szükséges kinevezni és felhatalmazni vállalatirányítási projektvezetőt
- Fel kell mérni és pontosan dokumentálni a támogatásra kerülő folyamatokat
- Meg kell határozni és dokumentálni a tervezett informatikai támogatást
- Meg kell adni a folyamatok bevezetési sorrendjét
- A projektet fázisokra, feladatokra kell bontani a feladatok kapcsolatainak meghatározásával
- A munkakörök projekthez kapcsolódó feladatait pontosan kell meghatározni és dokumentálni
- A projekt feladatokhoz megvalósítási időt kell rendelni



## VÁLLALATIRÁNYÍTÁSI RENDSZER PROJEKT BEVEZETÉS

### MIT KELL TENNI A SIKERES BEVEZETÉS ÉRDEKÉBEN?

- Meg kell becsülni a projekt feladatainak erőforrás igényét és ennek megfelelően kell hozzá rendelni az erőforrásokat
- Meg kell oldani a munkatársak megfelelő motiválását, mivel a bevezetés jelentős többletmunkát igényel
- Többszintű, szakszerű oktatás és begyakorlás szükséges
- A projekt folyamatos pénzügyi finanszírozásának biztosítása elengedhetetlen
- Szoros együttműködési kapcsolatot kell kialakítani a bevezetési tanácsadással a hatékony üzemeltetési támogatás érdekében
- A projekt minden lényeges eseményét dokumentálni szükséges



## VÁLLALATIRÁNYÍTÁSI RENDSZER PROJEKT BEVEZETÉS

### EnWizard PROJEKT ELŐKÉSZÍTÉSE

- Projekt céljának meghatározása
- Projekt céljának publikálása
- EnWizard szoftvergazda megbízása és felhatalmazása
- Hardver feltételek vizsgálata és a feladatok meghatározása
- A vállalkozás tevékenységének áttekintése
- Elvárt és szükséges funkciók illetve folyamatok meghatározása: licenc funkciók
- A vállalkozás modelljének elkészítése, jóváhagyatása
- A modell ellenőrzése tesztadatokkal



## VÁLLALATIRÁNYÍTÁSI RENDSZER PROJEKT BEVEZETÉS

### EnWizard VÁLLALTIRÁNYÍTÁSI SZOFTVER TELEPÍTÉSE

- Az EnWizard adatbázisának telepítése a Megbízó szerverére
- EnWizard telepítése a Megbízó szerverére (a teszt adatokkal)
- EnWizard frissítő szoftver telepítése a Megbízó szerverére
- EnWizard felhasználói kézikönyvek telepítése
- EnWizard telepítése a Megbízó munkaállomásra
- EnWizard frissítő szoftver telepítése a Megbízó munkaállomásaira



# VÁLLALATIRÁNYÍTÁSI RENDSZER PROJEKT BEVEZETÉS

## MEGBÍZÓ VEZETŐINEK FELKÉSZÍTÉSE, KÉPZÉSE

- A telepített modell struktúrájának bemutatása
- A képernyőkezelés általános tudnivalóinak ismertetése
- EnWizard működésének bemutatása a teszt adatsorral



## VÁLLALATIRÁNYÍTÁSI RENDSZER PROJEKT BEVEZETÉS

### TÖZSADAT FELTÖLTÉS

- Törzsadat Excel sablonok előkészítése, ellenőrzése
- Törzsadat Excel sablonok átadása a Megbízó részére
- Törzsadat Excel sablonok kitöltése az alkalmazók részéről
- Törzsadat Excel sablonok adatainak betöltése az adatbázisba



## VÁLLALATIRÁNYÍTÁSI RENDSZER PROJEKT BEVEZETÉS

### ALKALMAZÓI OKTATÁS

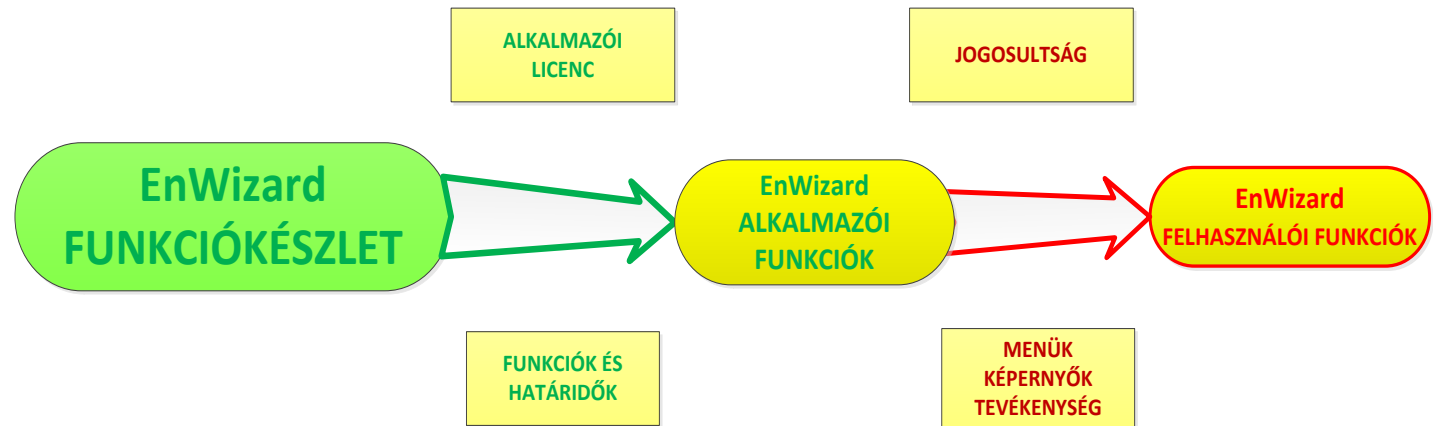
- Az EnWizard®2 alkalmazói körének meghatározása
- EnWizard®2 vállalatirányítási szoftver oktatás minden érintett részére
- Tudásellenőrzés az EnWizard®2 vállalatirányítási szoftver használatáról
- Nem megfelelő eredmény esetén ismételt oktatás és tudás ellenőrzés
- Az alkalmazói kör és az EnWizard®2 funkcióterületeinek egymáshoz rendelése
- Jogosultság(ok) beállítása





# VÁLLALATIRÁNYÍTÁSI RENDSZER PROJEKT BEVEZETÉS

## EnWizard Licenc és jogosultság





## VÁLLALATIRÁNYÍTÁSI RENDSZER PROJEKT BEVEZETÉS

### TÖRZSADAT ELLNŐRZÉSEK ÉS KIEGÉSZÍTÉSEK

- Törzsadat kiegészítés, a még hiányzó adatok feltöltése
- Törzsadatok ellenőrzése EnWizard®2 minden moduljára
- Testre szabás: Rendszer paraméterek ellenőrzése és beállítása



## VÁLLALATIRÁNYÍTÁSI RENDSZER PROJEKT BEVEZETÉS

### TÁMOGATÁSRA KERÜLŐ FOLYAMATOK MEGHATÁROZÁSA

- Támogatásra kerülő  **folyamatok előzetes listázása**
- Támogatásra kerülő  **folyamatok felmérése**, a kapcsolódó dokumentumok csatolása
- Támogatásra kerülő folyamatok dokumentálása:  
**Rendszer/Folyamatdokumentum**
- A  **folyamatok** bevezetési/beüzemelési  **sorrendjének meghatározása** a kezdési és befejezési idők meghatározásával
- **Rendszer/Folyamatdokumentum** bemutatása elfogadásra a Megbízónak



## VÁLLALATIRÁNYÍTÁSI RENDSZER PROJEKT BEVEZETÉS

### TESTRE SZABÁSI KORREKCIÓK MEGHATÁROZÁSA ÉS JÓVÁHAGYÁSA, MEGVALÓSÍTÁSA

- **Testre szabási dokumentum(ok)** kidolgozása (1 testre szabási feladat-1 testre szabási dokumentum) a feladatok meghatározásával, részletes leírásával a Rendszer/Folyamatdokumentumok alapján
- **Ráfordítás idő becslése** dokumentumonként
- Testre szabási dokumentumok egyenkénti bemutatása a Megbízónak
- **Fontossági sorrend és súlyozás** meghatározása, jóváhagyása
- A feladatok szoftveres megvalósítása és szoftverfejlesztői tesztelés
- A feladatok rendszerfejlesztői tesztelése a Testre szabási dokumentumok alapján
- Az elkészült testre szabási feladatok átadása verziókiadással, a megvalósítás elfogadása



## VÁLLALATIRÁNYÍTÁSI RENDSZER PROJEKT BEVEZETÉS

### PRÓBAÜZEM (párhuzamos működés)

- **Bevezetési felkészítés**, az alkalmazók egyéni oktatása a funkció területeken
- **Felhasználói teszt**, az EnWizard rendeltetés szerinti működtetése a meglévő informatikai rendszerrel párhuzamosan
- **Próbaüzemi korrekciós igények listája**, az észrevételek, hibák, javaslatok dokumentálása és digitális formában történő megküldése
- Próbaüzem korrekciók megvalósítása
- **Próbaüzemi korrekciók aktualizálása** verziófrissítéssel
- Az új verzió ellenőrzése, jóváhagyó visszaigazolása



## VÁLLALATIRÁNYÍTÁSI RENDSZER PROJEKT BEVEZETÉS

### FEJLESZTÉSI IGÉNYEK ÉS FELADATOK MEGHATÁROZÁSA, DOKUMENTÁLÁSA

- **Fejlesztési lista**, fejlesztést igénylő funkciók meghatározása és dokumentálása
- Fejlesztési lista bemutatása a Megbízónak és jóváhagyás
- Fejlesztési feladatok fontossági sorrendjének, súlyozásának meghatározása és jóváhagyás
- **Fejlesztési dokumentumok**, a fejlesztési lista alapján részletezett fejlesztési feladatok
- Fejlesztési dokumentumok bemutatása a Megbízónak és jóváhagyás
- **Fejlesztési megállapodás** (megvalósítás ütemezése, díjazása)



## VÁLLALATIRÁNYÍTÁSI RENDSZER PROJEKT BEVEZETÉS

### PROJEKT ZÁRÁS ÉS ÉLES ÜZEM

- Próba üzem lezárása
- Tesztelési dokumentumok készítése, jegyzőkönyvezése
- Éles üzem indítása



## VÁLLALATIRÁNYÍTÁSI RENDSZER SZOFTVERÜZEMELTETÉS

### **SZOFTVER ÜZEMELTETÉS TÁMOGATÁSA**

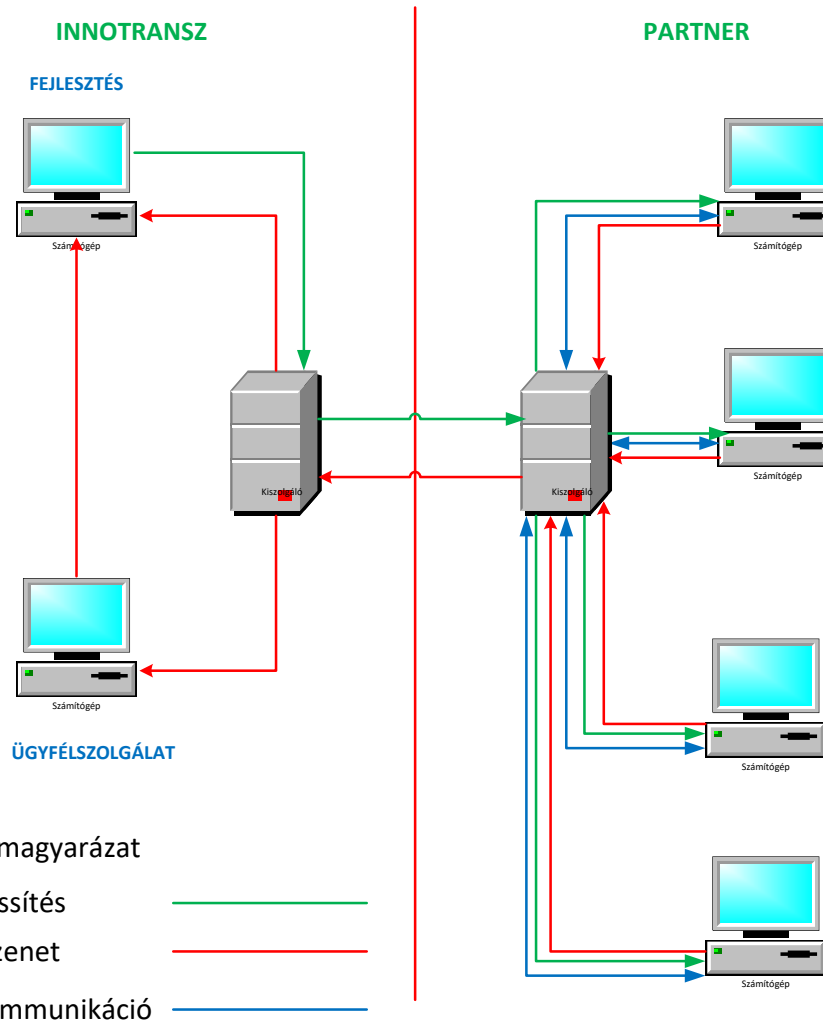
- Hibaészlelés
- Hibajelentés
- Hibajelentés visszaigazolása
- Javítás készre jelentése
- Észrevételek és javaslatok kezelése
- Frissítés





# VÁLLALATIRÁNYÍTÁSI RENDSZER SZOFTVERÜZEMELTETÉS

## KOMMUNIKÁCIÓ





# VÁLLALATIRÁNYÍTÁSI RENDSZER SZOFTVERÜZEMELTETÉS

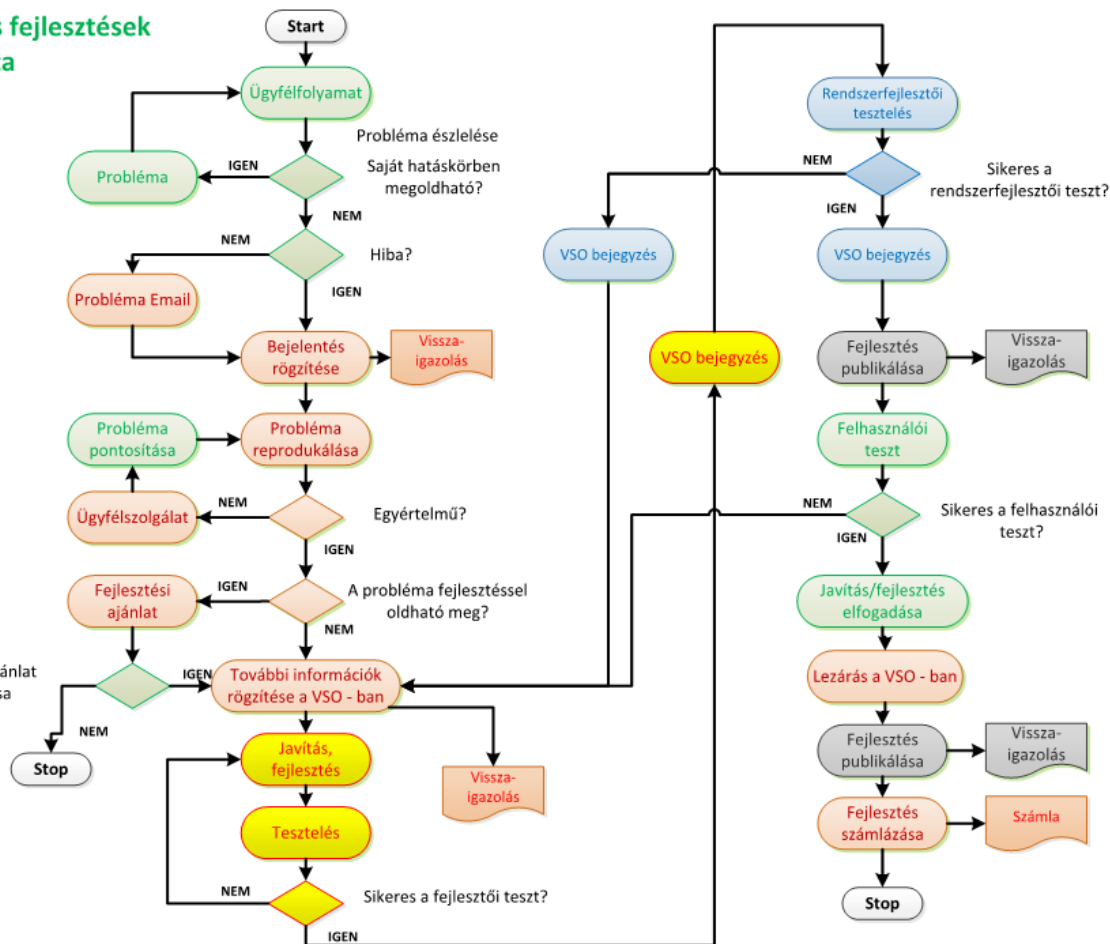
## Probléma kezelés és fejlesztések folyamata

### JELÖLÉSEK



VSO: Visul Studio Online Feladatkezelő rendszer

Fejlesztési ajánlat elfogadása





VÁLLALATIRÁNYÍTÁSI RENDSZER  
**PROJEKT BEVEZETÉS**

**Köszönöm megtisztelő figyelmüket!**