A man and a woman are looking at a tablet together in a modern office setting. The man is pointing at the screen, and the woman is looking on. The background shows a bright, open-plan office with large windows and modern furniture.

# Termékismertető és a funkciók áttekintése Microsoft Dynamics NAV

2016. szeptember



## 1 A Microsoft Dynamics NAV

A bevált üzleti megoldás

Microsoft-partnerek a kis- és középvállalatok sikerének szolgálatában

## 2 A Microsoft Dynamics NAV megvásárlása

A Kezdőcsomag

A Bővített csomag

## 3 A Microsoft Dynamics NAV-csomagok tartalma

A Microsoft Dynamics NAV Kezdőcsomagjának funkciói

A Microsoft Dynamics NAV Bővített csomagjának funkciói

## 4 A Microsoft Dynamics NAV funkcióinak bemutatása

Pénzügy

- > Általános
- > Tárgyi eszközök
- > Pénzgazdálkodás

Ellátásilánc-menedzsment

- > Értékesítés és követelések
- > Forgalmi adó
- > Beszerzés és kötelezettségek
- > Készletgazdálkodás
- > Raktárkezelés
- > E-számlázás
- > Bizonylatkezelés és -rögzítés
- > Munkafolyamat-kezelés

Termelésirányítás

- > Termelésirányítási alrendszer
- > Rugalmas gyártás
- > Ellátástervezés
- > Kapacitástervezés

Projektvezetés

- > Erőforrások
- > Projektek

Értékesítési, marketing- és szerviztevékenységek kezelése

- > Értékesítés és marketing
- > Szerviztevékenységek kezelése
- > E-szolgáltatások

Humánerőforrás-menedzsment

Kliensek és használhatóság

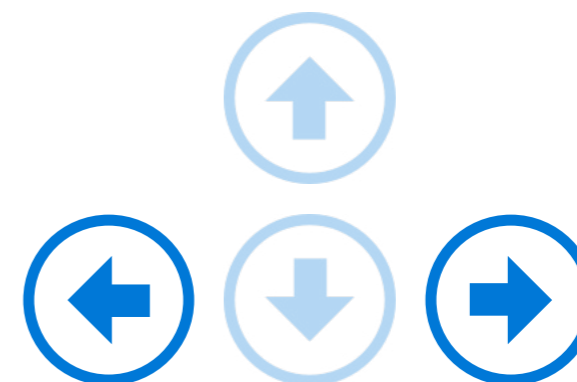
Nyelvek

Konfigurálás és fejlesztés

- > Alkalmazásobjektumok
- > Egyéb

## 5 További információ

2 / 38



Ebben a PDF-dokumentumban a balra és a jobbra nyílbillentyűk, illetve a bal oldali menü segítségével navigálhat.

Az előre- és visszalapozáshoz a jobb oldali kék színű nyilakat is használhatja.

Hasznos olvasást kívánunk!



1.

# Microsoft Dynamics NAV

Office 365

Microsoft Azure





A bevált üzleti megoldás

Microsoft-partnerek a kis- és középvállalatok sikerének szolgálatában

## Microsoft Dynamics NAV A bevált üzleti megoldás



A több nyelv és pénznem kezelésére alkalmas Microsoft Dynamics NAV vállalatirányítási megoldással világszerte több mint 117 000 vállalat irányítja számvitelét, pénzügyeit, ellátási láncát és operatív tevékenységét. A megoldás egyszerűen bevezethető a szükséges modulokkal, és később könnyen a mindenkori igényekhez igazítható. A Microsoft felhőjében vagy cége saját szerverein is üzemeltethető – a döntés az Ön kezében van!

4 / 38

### INTEGRÁLT KÖRNYEZET A NAPI MUNKÁHOZ

A Microsoft Dynamics NAV és az Office 365 nyerő kombináció vállalata számára! E-mailjeit, naptárát és fájljait gördülékenyen együtt kezelheti az üzleti adatokkal, jelentésekkel és folyamatokkal, és az így létrejött integrált környezettel egyetlen más ERP-megoldás sem képes felvenni a versenyt. A legfontosabb áttekinthető adatokat megoszthatja csapata együttműködési portálján, és minden részlet kényelmesen megtekinthető a Microsoft Dynamics NAV-ban anélkül, hogy más alkalmazásokra kellene átváltani. A bármilyen eszközön elérhető egységes felhasználói környezet megkönnyíti a napi feladatok elvégzését az irodában és útközben is.

### MICROSOFT-PARTNEREK A KIS- ÉS KÖZÉPVÁLLALATOK SIKERÉNEK SZOLGÁLATÁBAN

A Microsoft Dynamics-megoldásokat szakértő partnereink és viszonteladóink hálózatán keresztül értékesítjük. Helyi partnere az Ön egyedi igényei alapján vezeti be vállalatánál a Microsoft Dynamics NAV rendszert a megfelelő díj ellenében. A Microsoft partnerei kiemelkedő technikai tudással és szerteágazó ismeretekkel rendelkeznek az ágazatspecifikus és helyi követelmények terén.



A bevált üzleti megoldás

Microsoft-partnerek a kis- és középvállalatok sikerének szolgálatában

## Átfogó üzleti megoldás a felhőben: Microsoft Dynamics NAV és Office 365!





# 2.

A Microsoft Dynamics NAV megvásárlása





## 2. A Microsoft Dynamics NAV megvásárlása

A Microsoft Dynamics NAV kizárólag a hivatalos Microsoft Dynamics-partnereknél érhető el. Szakértő partnereink tervezési, bevezetési, testreszabási és támogatási szolgáltatásokat is kínálnak a megoldás egyedi igények szerinti optimalizálásához. Ügyfeleink a szoftver üzemeltetési helyétől és módjától függetlenül választhatnak, hogy a Microsoft Dynamics NAV-licenck árát induláskor egy összegben kifizetik, vagy a szoftvert havidíjas szolgáltatásként veszik igénybe.

Kezdőcsomag

Bővített csomag

### Örökös licenckonstrukció

A Microsoft Dynamics NAV örökös licenckonstrukciója révén a kis- és középvállalatok kedvező induló áron megvásárolhatják a megoldást számos beépített funkcióval és a gyors bevezetést támogató eszközökkel.

Az ügyfél a Microsoft Dynamics örökös licenckonstrukcióját választva az ERP-megoldás meghatározott funkcióit licencként, amelyekhez felhasználói licenck vásárlásával biztosítható hozzáférés.

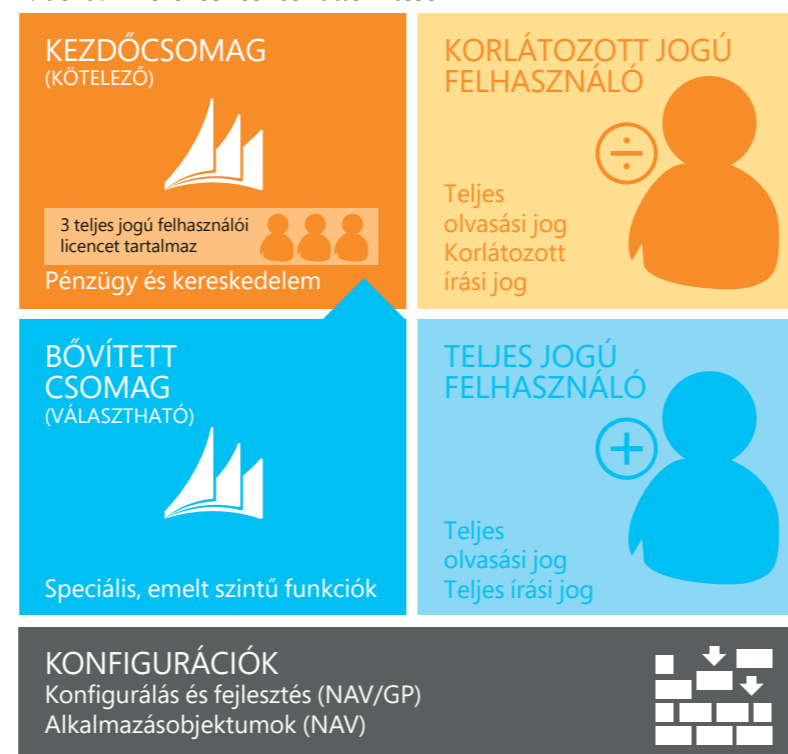
### Szolgáltatói előfizetési licenck

A Microsoft Dynamics NAV szolgáltatói előfizetési licenckmodelljének választásával az induló költségek minimálisra szoríthatók a havidíjas felhasználói licenck segítségével. A kis- és középvállalatok ezáltal alacsony induló költséggel vehetik igénybe a megoldás beépített funkcióit és a gyors bevezetést segítő eszközöket.

Mindkét licenckmodell célja a vásárlási folyamat egyszerűbbé tétele. A rendszerbe egyidejűleg belépett személyek száma alapján kétféle – korlátozott vagy teljes jogú – felhasználói licenck vásárolhatók, a Bővített csomag pedig speciális, emelt szintű funkciók elérését is biztosítja a licenckelt felhasználók számára.

7 / 38

1. ábra. Az örökös licenck áttekintése



2. ábra. A Kezdőcsomagban és a Bővített csomagban elérhető funkciók





Kezdőcsomag

Bővített csomag

## A KEZDŐCSOMAG

A kis- és középvállalatok gyorsan és kedvező áron bevezethetik a Microsoft Dynamics NAV rendszert.

A Kezdőcsomag az alapvető pénzügyi, kereskedelmi és szolgáltatásmenedzsment funkciók mellett három teljes jogú felhasználói licencet is tartalmaz.

A Kezdőcsomagban elérhető funkciók segítségével a vállalatok:

- > Ellenőrizhetik és pontosan átláthatják pénzügyeiket.
- > Hatékonyan kezelhetik a cikkek és anyagok beszerzését és értékesítését.
- > Hatékonyan kezelhetik a humán erőforrásokat és juttatásaikat.
- > Nyilvántarthatják a munkatársak számlázható óráit.
- > Ügyfélkapcsolat-kezelő (CRM) funkciókkal kezelhetik ügyfél- és szállítói kapcsolataikat a legmagasabb színvonalú ügyfélszolgálat és -támogatás érdekében.

Számos vállalatnak egyedül erre a licencre lesz szüksége.

### 3. ábra. Kezdőcsomag



#### Megjegyzések:

A megoldáshoz további szoftverlicenckre (pl. Microsoft Windows Server, Microsoft SQL Server, Microsoft Office 365, Microsoft SharePoint) is szükség lehet. Ezeket a licencket a Kezdőcsomag nem tartalmazza.

A további szoftvereket a vonatkozó licenfeltételek szerint kell licencleni.

A részleteket lásd a További szoftverek licenclése című részben.

## A BŐVÍTETT CSOMAG

Azok a vállalatok, akik a rendszer kiterjesztett funkcióit is igénybe szeretnék venni, az opcionális Bővített csomagot licenclhetik.

A Bővített csomag segítségével a pénzügyi és kereskedelmi alapmodulok további kiegészítő funkciókkal integrálhatók, például a következőkkel:

- > Termelésirányítás: gyártási környezet támogatása és irányítása.
- > Raktárkezelés: a vállalati működés támogatása raktárkezelési funkciókkal.

A Kezdőcsomagban biztosított első három teljes jogú felhasználó az összes kiegészítő funkciót is használhatja.

### 4. ábra. Bővített csomag



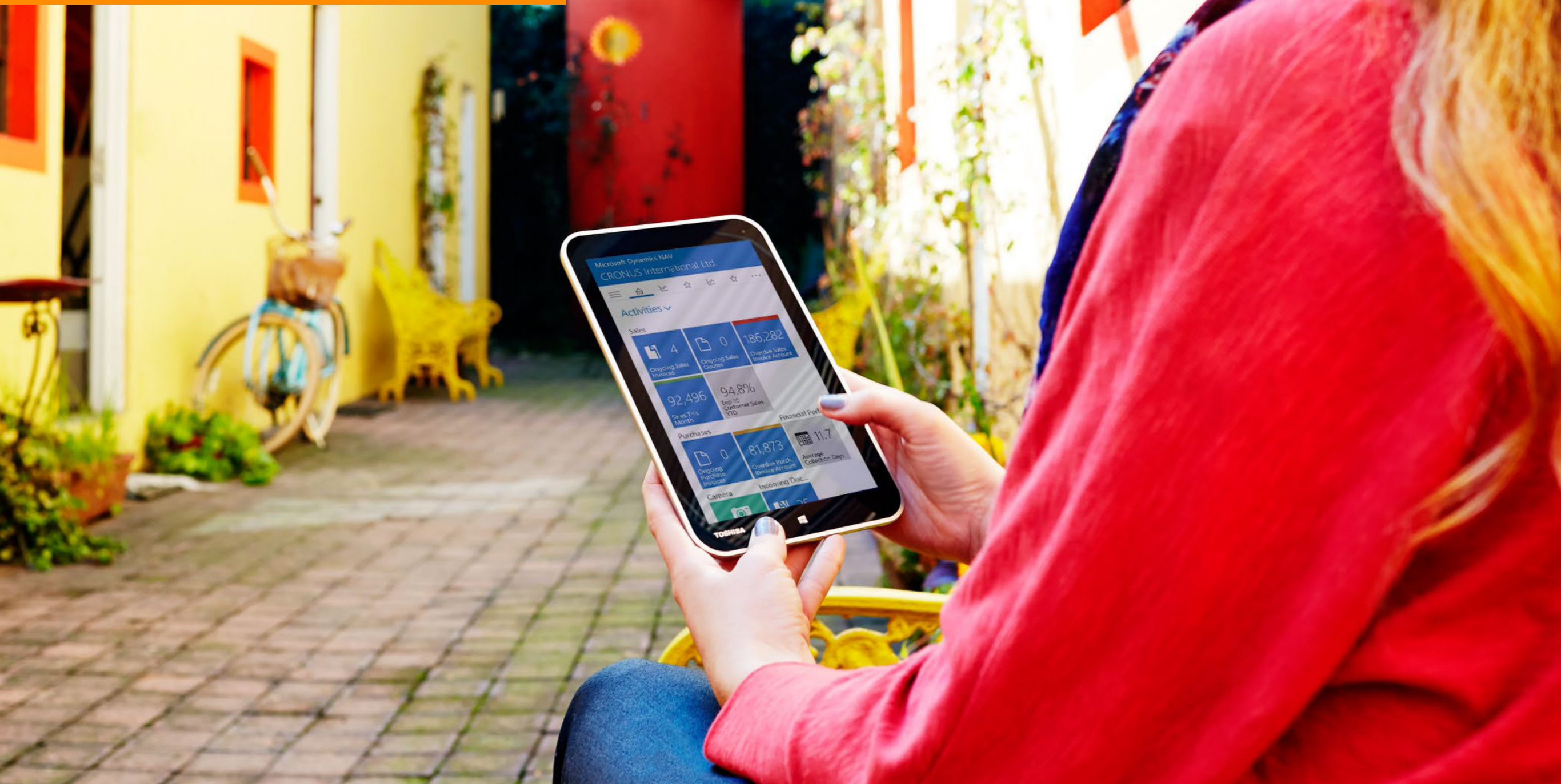
#### Megjegyzések

- > A Bővített csomag használatának előfeltétele a Kezdőcsomag.
- > A Bővített csomag megvásárlásakor a megoldás funkcionalitása az ügyfél összes meglévő és később megvásárolt felhasználója számára kibővül.



3.

# A Microsoft Dynamics NAV-csomagok tartalma





## 3. A Microsoft Dynamics NAV-csomagok tartalma

A Microsoft Dynamics NAV széles funkcionalitása segítségével kedvező bevezetési lehetőségeket nyújt az üzleti folyamatok támogatásához, valamint az üzleti hatékonyság növeléséhez a szervezet egészében.

A Microsoft Dynamics NAV rendszert bevezető ügyfelek választhatnak, hogy a Kezdőcsomag és a Bővített csomag

szolgáltatásait a Microsoft Dynamics NAV Microsoft Windowson futó kliense, webes kliense vagy a Microsoft SharePoint-hoz készült Microsoft Dynamics NAV Portal keretrendszer (más néven Microsoft Dynamics NAV SharePoint-kliens) segítségével használják. A felhasználtípusok az összes kliens esetén megegyeznek.

### A Kezdőcsomag funkciói

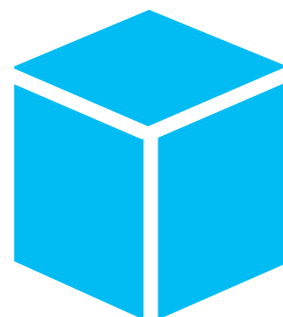
- > Pénzügy
- > Ügyfélkapcsolat-kezelés
- > Projektvezetés
- > Konfigurálás és fejlesztés
- > Ellátásilánc-menedzsment
- > Humán erőforrás-menedzsment
- > Nyelvek
- > Egyéb

### A Bővített csomag funkciói

- > Pénzügy (bővített)
- > Ügyfélkapcsolat-kezelés (bővített)
- > Konfigurálás és fejlesztés (bővített)
- > Ellátásilánc-menedzsment
- > Termelésirányítási megoldások



A **Kezdőcsomag** az alapvető pénzügyi és kereskedelmi funkciókat igénylő vállalatoknak készült: a Pénzügyi alrendszer (Főkönyv és Tárgyi eszközök), az Ellátásilánc-menedzsment alrendszer, az Értékesítéskezelő alrendszer (Értékesítés, Beszerzés, Készletgazdálkodás) és a Szolgáltatás-menedzsment (Projektvezetés) mellett az üzleti információs és jelentéskészítő funkciók széles választékát is tartalmazza. A Kezdőcsomag számos különböző eszközt tartalmaz a megoldás testreszabásához az ügyfelek egyedi igényei szerint, a webszolgáltatások segítségével pedig mély integrációs lehetőségek is megvalósíthatók.



A **Bővített** csomagot növekvő cégeknek, középvállalatoknak vagy magasabb igényekkel rendelkező ügyfeleknek ajánljuk, akiknek szélesebb funkcionalitást – köztük raktárkezelési és termelésirányítási modult – kínál rugalmas megoldásra van szükségük. Ez a csomag további testreszabási objektumokat is kínál a megoldás még részletesebb testreszabásához.

## Microsoft Dynamics NAV A Kezdőcsomag funkciói

## Microsoft Dynamics NAV A Bővített csomag funkciói (a Kezdőcsomag összes funkcióját is tartalmazza)

### PÉNZÜGY

- ✓ Főkönyvi alaprendszer
- ✓ Költségek és bevételek felosztása
- ✓ Költség- és bevételtervezés
- ✓ Főkönyvi kimutatás
- ✓ Konszolidálás
- ✓ XBRL alaprendszer
- ✓ Változásnapló
- ✓ Pénzforgalmi előrejelzés
- ✓ Tárgyi eszköz alaprendszer
- ✓ Biztosítás
- ✓ Karbantartás
- ✓ Költségfelosztás tárgyi eszközökre
- ✓ Átsorolás
- ✓ Bankkezelés
- ✓ Csekkek kiállítása
- ✓ Bankszámla-egyeztetés
- ✓ Fizetések feldolgozása
- ✓ Alapdimenziók
- ✓ Összetett dimenziókezelés
- ✓ Korlátlan számú vállalat kezelése
- ✓ Több pénznem kezelése
- ✓ Időbeli elhatárolások

### PÉNZÜGY (BŐVÍTETT)

- ✓ Felelősségi központok
- ✓ Vállalatközi könyvelés
- ✓ Költségkönyvelés

### ÜGYFÉLKAPCSOLAT-KEZELÉS

- ✓ Ügyfélkezelés
- ✓ Feladatkezelés
- ✓ Együttműködés a Microsoft Outlookkal
- ✓ Ügyfelek osztályozása
- ✓ Kampánykezelés
- ✓ Értékesítési lehetőségek nyilvántartása
- ✓ Dokumentumkezelés és kapcsolati napló
- ✓ E-mail naplózó Microsoft Exchange-hez
- ✓ Együttműködés a Microsoft Dynamics CRM-mel

### ÜGYFÉLKAPCSOLAT-KEZELÉS (BŐVÍTETT)

- ✓ Szervizrendelések kezelése
- ✓ Szervizdíjak nyilvántartása
- ✓ Szervizcikk nyilvántartása
- ✓ Szervizszerződések nyilvántartása
- ✓ Munkatervezés és -irányítás

### PROJEKTVEZETÉS

- ✓ Erőforrás alaprendszer
- ✓ Erőforráskapacitás-kezelés
- ✓ Többféle költség kezelése
- ✓ Becslések
- ✓ Feladatok és lépések
- ✓ Projektek
- ✓ Munkaidő-nyilvántartás

### KONFIGURÁLÁS ÉS FEJLESZTÉS

- ✓ Jelentéstervező (100 jelentés)
- ✓ Táblatervező (10 tábla)
- ✓ Lekérdezéstervező (100 lekérdezés)
- ✓ XMLport (100 XML)
- ✓ Page tervező (100 lap)
- ✓ Code unitok (10)

### KONFIGURÁLÁS ÉS FEJLESZTÉS (BŐVÍTETT)

- ✓ Táblák (10 tábla)
- ✓ Lapok (100 lap)
- ✓ Code unitok (10 egység)
- ✓ XMLport (100 XML)
- ✓ 12 / 35
- ✓ Microsoft Dynamics NAV

#### A Kezdőcsomag funkciói

- > Pénzügy
- > Ügyfélkapcsolat-kezelés
- > Projektvezetés
- > Konfigurálás és fejlesztés
- > Ellátásilánc-menedzsment
- > Humán erőforrás-menedzsment
- > Nyelvek
- > Egyéb

#### A Bővített csomag funkciói

- > Pénzügy (bővített)
- > Ügyfélkapcsolat-kezelés (bővített)
- > Konfigurálás és fejlesztés (bővített)
- > Ellátásilánc-menedzsment
- > Termelésirányítási megoldások



## Microsoft Dynamics NAV A Kezdőcsomag funkciói

## Microsoft Dynamics NAV A Bővített csomag funkciói (a Kezdőcsomag összes funkcióját is tartalmazza)

### ELLÁTÁSILÁNC-MENEDZSMENT

- |                                     |  |                                      |
|-------------------------------------|--|--------------------------------------|
| ✓ Követelések alaprendszer          | ✓ Beszerzési rendelések nyilvántartása | ✓ Alternatív szállítók               |
| ✓ Értékesítési számlázás            | ✓ Beszerzési számlák árendeményei      | ✓ Összeállítások kezelése            |
| ✓ Értékesítési rendelések kezelése  | ✓ Igénylések kezelése                  | ✓ Raktárközi készletmozgás           |
| ✓ Értékesítési számlák árendeményei | ✓ Alternatív rendelési címek           | ✓ Helyettesítő cikkek                |
| ✓ Alternatív szállítási címek       | ✓ Beszerzési visszáruk kezelése        | ✓ Cikk-kereszthivatkozások           |
| ✓ Szállítványozók                   | ✓ Beszerzési árendemények              | ✓ Katalóguscikkek                    |
| ✓ Eladási visszáruk kezelése        | ✓ Beszerzési árak tételtes kezelése    | ✓ Cikk-követés                       |
| ✓ Értékesítési árendemények         | ✓ Közvetlen szállítások                | ✓ Cikk-mellékköltségek               |
| ✓ Tételtes értékesítési árképzés    | ✓ Üzletkötők/beszerzők kezelése        | ✓ Raktárhelyek kezelése              |
| ✓ Forgalmi adó                      | ✓ Készletgazdálkodási alaprendszer     | ✓ Kivételezés                        |
| ✓ Kötelezettségek alaprendszer      | ✓ Több raktár kezelése                 | ✓ Elemzési jelentések                |
| ✓ Beszerzési számlák kezelése       | ✓ Raktározási egységek                 | ✓ Cikk-költségvetések                |
|                                     |  | ✓ Munkafolyamat-kezelés              |
|                                     |  | ✓ Bizonylatkezelés és -rögzítés, OCR |
|                                     |  | ✓ E-szolgáltatások                   |

### ELLÁTÁSILÁNC-MENEDZSMENT (BŐVÍTETT)

- ✓ Rendelési ígéret
- ✓ Naptárak
- ✓ Akciós árképzés
- ✓ Ciklikus leltár
- ✓ Elraktározás
- ✓ Raktári beérkezés
- ✓ Raktári kiszállítás
- ✓ Elszámolóár-munkalap
- ✓ Raktárkezelési rendszerek
- ✓ Belső kivételezés és elraktározás
- ✓ Automatikus adatrögzítő rendszer (ADCS)
- ✓ Raktárhelyek beállítása

#### A Kezdőcsomag funkciói

- > Pénzügy
- > Ügyfélkapcsolat-kezelés
- > Projektvezetés
- > Konfigurálás és fejlesztés
- > Ellátásilánc-menedzsment
- > Humán erőforrás-menedzsment
- > Nyelvek
- > Egyéb

#### A Bővített csomag funkciói

- > Pénzügy (bővített)
- > Ügyfélkapcsolat-kezelés (bővített)
- > Konfigurálás és fejlesztés (bővített)
- > Ellátásilánc-menedzsment
- > Termelésirányítási megoldások

### HUMÁN ERŐFORRÁS-MENEDZSMENT

- ✓ Humán erőforrás alaprendszer

### NYELVEK

- ✓ Többnyelvű bizonylatok kezelése
- ✓ Többnyelvű kezelőfelület

### EGYÉB

- |                                       |                       |
|---------------------------------------|-----------------------|
| ✓ Leányvállalat (leányvállalatonként) | ✓ Feladat-várólista   |
| ✓ Intrastat                           | ✓ Okkódok             |
| ✓ Kiegészítő szövegek                 | ✓ Dynamics NAV Server |

### TERMELÉSIRÁNYÍTÁSI MEGOLDÁSOK

- |                               |                                 |
|-------------------------------|---------------------------------|
| ✓ Gyártási rendelések         | ✓ Igény-előrejelzés             |
| ✓ Gyártási darabjegyzék       | ✓ Kapacitásstervezési alapmodul |
| ✓ Verziókezelés               | ✓ Gépcsoportok                  |
| ✓ Rugalmas gyártás            | ✓ Véges terhelés                |
| ✓ Ellátásstervezési alapmodul |                                 |



# 4.

## A Microsoft Dynamics NAV funkcióinak bemutatása





## 4. A Microsoft Dynamics NAV funkcióinak bemutatása

Pénzügy  
 > Általános  
 > Tárgyi eszközök  
 > Pénzgazdálkodás

Ellátásilánc-menedzsment  
 > Értékesítés és követelések  
 > Forgalmi adó  
 > Beszerzés és kötelezettségek  
 > Készletgazdálkodás  
 > Raktárkezelés

Termelésirányítás  
 > Termelésirányítási alrendszer  
 > Rugalmas gyártás  
 > Ellátástervezés  
 > Kapacitásstervezés

Projektvezetés  
 > Erőforrások

Értékesítési, marketing- és szerviztevékenységek kezelése  
 > Értékesítés és marketing  
 > Szerviztevékenységek kezelése  
 > Munkafolyamat-kezelés  
 > E-szolgáltatások  
 > Bizonylatkezelés

Power BI-tartalomcsomag

Humán erőforrás-menedzsment

Kliensek és használhatóság

Nyelvek

Konfigurálás és fejlesztés

> Alkalmazásobjektumok  
 > Egyéb

### PÉNZÜGY

#### Általános

##### Főkönyvi kimutatás

Hatékony pénzügyi jelentéskészítő eszköz, amellyel a könyvelők és a pénzügyi elemzők kimutatásokat készíthetnek a számlatükör, a költségvetések, a pénzforgalmi számlák és a költségtípusok adatainak felhasználásával. A kimutatások elősegítik a vállalat pénzügyi helyzetének hatékony nyomon követését, és értékes információkkal szolgálnak az üzleti döntéshozók számára.

A kimutatáshoz kiválaszthatók a megfelelő számlák, módosítható a számlák sorrendje, az adatok többféle módon kombinálhatók, kiválaszthatók a nyomtatandó oszlopok, módosítható a számlák leírása, és megjegyzések is fűzhetők a számlákhoz.

A főkönyvi kimutatás munkalapján kijelölt adatokkal egyszerű számítások is végezhetők, az aktuális számok pedig korábbi adatokkal vagy a tervszámokkal is összevethetők.

##### Költségek és bevételek felosztása

A főkönyvi tételek felosztási kulcsok segítségével különböző számlákhoz, részlegekhez és projektekhez rendelhetők összeg, százalékos érték vagy mennyiség alapján.

Ez a funkció az Ismétlődő főkönyvi könyvelések ablakban érhető el.

##### Főkönyvi alrendszer

Ez a modul tartalmazza az összes alapfunkciót, amely a vállalati konfiguráció beállításához, valamint a főkönyvi könyvelés, a számlatükör, a főkönyvi naplók, az ÁFA-funkciók, az ismétlődő könyvelések és az eredetkódok kezeléséhez szükséges.

További funkciók és lehetőségek:

- > Belső és külső jelentéskészítési lehetőségek.
- > RapidStart szolgáltatások a Microsoft Dynamics NAV gyors bevezetéséhez.
- > Értékesítési és beszerzési bizonylatok jóváhagyási munkafolyamata.
- > Könyvelés és jelentéskészítés a vállalat alappénzmemében.
- > Könyvelés és jelentéskészítés egy további pénznemben a Több pénznem kezelése modul hozzáadásával.
- > Lehetőség bármely űrlap adatainak exportálására a Microsoft Word vagy a Microsoft Excel® programba, stíluslapok használatával.
- > Lehetőség külső bizonylatok csatolására.
- > Kétféle nyelv (magyar és angol) használható.
- > Értékesítési és beszerzési bizonylatok archiválásának beállítása.
- > Könyvelések feldolgozása a háttérben.



Pénzügy  
 > Általános  
 > Tárgyi eszközök  
 > Pénzgazdálkodás

Ellátásilánc-menedzsment  
 > Értékesítés és követelések  
 > Forgalmi adó  
 > Beszerzés és kötelezettségek  
 > Készletgazdálkodás  
 > Raktárkezelés

Termelésirányítás  
 > Termelésirányítási alrendszer  
 > Rugalmas gyártás  
 > Ellátástervezés  
 > Kapacitásstervezés

Projektvezetés  
 > Erőforrások

Értékesítési, marketing- és szerviztevékenységek kezelése  
 > Értékesítés és marketing  
 > Szerviztevékenységek kezelése  
 > Munkafolyamat-kezelés  
 > E-szolgáltatások  
 > Bizonylatkezelés

Power BI-tartalomcsomag

Humánerőforrás-menedzsment

Kliensek és használhatóság

Nyelvek

Konfigurálás és fejlesztés

> Alkalmazásobjektumok  
 > Egyéb

## XBRL alaprendszer

A Microsoft Dynamics NAV bizonylatai XBRL (bővíthető üzletibeszámoló-nyelv) formátumban exportálhatók, a Microsoft Dynamics NAV rendszerbe pedig az internetről, e-mailből vagy más rendszerekből származó XBRL-taxonómiák importálhatók.

Az XBRL olyan XML-alapú specifikáció, amely szabványos adatcímkekre épülő, elfogadott pénzügyi beszámolási szabványokat használ.

A modul jellemzői:

- > A főkönyv XBRL-taxonómiáknak feleltethető meg, így ugyanaz az XBRL-bizonylatpéldány többféle célra is felhasználható, a bizonylat címzettje által előírt formátumtól függetlenül.
- > Az XBRL Consortium által kibocsátott XBRL 2.1 specifikáció támogatása biztosított.

## Költség- és bevételstervezés

A főkönyvi számlákon költségvetések is kezelhetők. A költségvetés létrehozása után a kinyomtatott egyenlegek százalékban jelzik a tervszámoktól való eltérést. Egyszerre több – például egy 100 és egy 110 százalékos – költségvetéssel is dolgozhat. A költségvetések az egyes időszakokra határozhatók meg a megfelelő főkönyvi számlákon. A költségvetések Excelbe exportálhatók és Excelből is importálhatók, így elkészítésük során az Excel összes számítási funkciója használható.

## Változásnapló

A felhasználók által a Microsoft Dynamics NAV törzsadatain végzett változtatások naplózhatók. Az adatbázis adatain a felhasználók által végzett összes közvetlen módosítás naplózható, a „munkabizonylatok” (például naplók, értékesítési és beszerzési rendelések) változásainak kivételével. A változásnapló funkció lehetővé teszi bármely tábla bármely mezője összes módosításának időrendi sorrendben történő megjelenítését (az említett „munkabizonylatok” kivételével), valamint a módosításokat végrehajtó felhasználók azonosítását.

## Konzolidálás

A Microsoft Dynamics NAV rendszerben a vállalatok adatai konszolidálhatók. A vállalatok ugyanabban a Microsoft Dynamics NAV-adatbázisban, illetve különböző adatbázisokban vagy egyéb fájlokban is szerepelhetnek, és a pénzügyi adatok importálhatók és exportálhatók is. Ha az adatok több különböző Microsoft Dynamics NAV-megoldásból származnak, ez a modul csak az anyavállalatnál használható.

## Időbeli elhatárolások

A bevételek és a költségek előre definiált ütemezés szerinti elszámolása elhatárolási sablonok létrehozásával automatizálható. Ez a funkció lehetővé teszi a bevételek és a költségek egyszerű elszámolását a tranzakció könyvelési időszakától eltérő időszakokban.

## Vállalatközi könyvelés

Több vállalat könyvelése is kezelhető ugyanazon könyvelési folyamat során. A vállalatok ugyanabban a Microsoft Dynamics NAV-adatbázisban vagy különböző adatbázisokban is szerepelhetnek. A partnervállalatoknak bizonylatok is küldhetők. A bizonylatküldés a beérkező/küldendő elemek kezelésével szabályozható, a tranzakciók pedig főkönyvi naplótranzakciók, illetve értékesítési és beszerzési bizonylatok segítségével is végrehajthatók, ami lehetővé teszi pénznemek és a megfelelő egyeztetés használatát.

## Felelősségi központok

Nyereségközpontok és/vagy költséghelyek is konfigurálhatók. A vállalat által értékesített cikkek ára eltérő lehet az egyes felelősségi központok esetén. A felhasználókhöz felelősségi központok rendelhetők, így a rendszer csak a megfelelő értékesítési és beszerzési bizonylatokat jeleníti meg a felhasználó számára. A felhasználók segítséget kapnak a kiegészítő adatok, például a dimenziók és a raktárkódok bevitelkor.

Pénzügy  
 > Általános  
 > Tárgyi eszközök  
 > Pénzgazdálkodás

Ellátásilánc-menedzsment  
 > Értékesítés és követelések  
 > Forgalmi adó  
 > Beszerzés és kötelezettségek  
 > Készletgazdálkodás  
 > Raktárkezelés

Termelésirányítás  
 > Termelésirányítási alrendszer  
 > Rugalmas gyártás  
 > Ellátástervezés  
 > Kapacitásstervezés

Projektvezetés  
 > Erőforrások

Értékesítési, marketing- és szerviztevékenységek kezelése  
 > Értékesítés és marketing  
 > Szerviztevékenységek kezelése  
 > Munkafolyamat-kezelés  
 > E-szolgáltatások  
 > Bizonylatkezelés

Power BI-tartalomcsomag

Humán erőforrás-menedzsment

Kliensek és használhatóság

Nyelvek

Konfigurálás és fejlesztés

> Alkalmazásobjektumok  
 > Egyéb

## 

A Költségkönyvelés segítségével részletesen áttekinthetők az egyes tevékenységek, részlegek, termékek és projektek tervezett és tényleges költségei a vállalati költségek hatékony ellenőrzése érdekében.

A Költségkönyvelés a költségadatokat a főkönyvvel szinkronizálja, majd az összegeket felosztja a különböző költséghelyek és -objektumok között.

A modul az alábbi lehetőségeket biztosítja:

- > Költségek átvétele a főkönyvből.
- > Belső terhelések és manuális felosztások bevitelének és könyvelésének közvetlenül a Költségkönyvelés naplóban.
- > Ismétlődő költségfelosztási szabályok definiálása költségfelosztási kártyákon és végrehajtása kötegeltek feladatként.
- > Költségfelosztások visszavonása.
- > Költségtervek létrehozása, a költségtervben szereplő tételek könyvelésének tényleges költségként.

## 

A Pénzforgalmi előrejelzés segítségével megbecsülhető a vállalati likviditásának – készpénz- és egyéb pénzügyi pozícióinak – jövőbeni alakulása. A pénzbefolyások és -kiadások – azaz a várhatóan beérkező és kifizetendő pénzeszegek –, valamint a rendelkezésre álló likvid források adatai alapján közvetlen pénzforgalmi előrejelzés készíthető.

## Tárgyi eszközök

### 

Nyilvántarthatók a különböző tárgyi eszközök (épületek, gépek, berendezések). A tárgyi eszközökkel kapcsolatos különféle tranzakciók – beszerzés, értékcsökkenés, leírás, felértékelés, kivezetés – könyvelhetők. Minden egyes tárgyi eszközhöz értékcsökkenési könyvek rendelhetők hozzá, amelyekben definiálhatók az értékcsökkenés számításához használt módszerek és egyéb feltételek. Korlátlan számú értékcsökkenési könyv hozható létre a számviteli előírások teljesítéséhez, valamint adózási és belső könyvviteli célokra. Ez a modul kiválóan megfelel a multinacionális vállalatoknak is, amelyeknek általában számos értékcsökkenési módszert kell alkalmazniuk.

### 

A tárgyi eszköz-tranzakciók (például beszerzési költség, értékcsökkenés) összege százalékos felosztási kulcsok segítségével felosztható különböző részlegek vagy projektek között. Ez a lehetőség akkor hasznos, ha egy tárgyi eszközt több részleg közösen használ.

### 

A tárgyi eszközök biztosítási fedezete és éves biztosítási díja nyilvántartható, és egyszerűen megállapítható, ha az eszközök túl- vagy alulbiztosítottak. Az egyes tárgyi eszközök egy vagy több biztosítási kötvényhez is csatolhatók, és a biztosítási összegek indexálhatók.

### 

Rögzíthetők az egyes tárgyi eszközök karbantartási és szervizköltségei, így részletes információ kapható a tárgyi eszközök felújításával vagy kivezetésével kapcsolatos elemzéshez és döntésekhez.



Pénzügy  
 > Általános  
 > Tárgyi eszközök  
 > Pénzgazdálkodás

Ellátásilánc-menedzsment  
 > Értékesítés és követelések  
 > Forgalmi adó  
 > Beszerzés és kötelezettségek  
 > Készletgazdálkodás  
 > Raktárkezelés

Termelésirányítás  
 > Termelésirányítási alrendszer  
 > Rugalmas gyártás  
 > Ellátástervezés  
 > Kapacitásstervezés

Projektvezetés  
 > Erőforrások

Értékesítési, marketing- és szerviztevékenységek kezelése  
 > Értékesítés és marketing  
 > Szerviztevékenységek kezelése  
 > Munkafolyamat-kezelés  
 > E-szolgáltatások  
 > Bizonylatkezelés

Power BI-tartalomcsomag

Humánerőforrás-menedzsment

Kliensek és használhatóság

Nyelvek

Konfigurálás és fejlesztés

> Alkalmazásobjektumok  
 > Egyéb

## Átsorolás

A tárgyi eszközök részben vagy teljes egészükben átsorolhatók, például egyik részlegből egy másikba. Egy tárgyi eszköz felosztható több eszközzé, és több tárgyi eszköz is összevonható egy eszközzé. Ha egy tárgyi eszköz részbeni kivezetésére van szükség, két eszközre osztható fel, amelyek közül a megfelelő kivezethető.

## Összetett dimenziókezelés

Az összetett dimenziókezeléssel korlátlan számú dimenzió használható a tranzakciókhoz az összes könyvelésben. A dimenziók a vállalat számára legmegfelelőbb módon nevezhetők el. A korlátlan számú dimenzió kezelése mellett ez a modul a dimenzió- és a dimenzióérték-kombinációkra vonatkozó szabályok beállításához szükséges speciális funkciókat is tartalmazza. Ezek segítségével szabályozható a dimenziók használata, és fokozható a dimenziók alapján kapott eredmények megbízhatósága.

További lehetőségek:

- > Beállíthatók az alapértelmezett értékek rangsorolásának szabályai, és a vállalat igényei szerinti dimenziószabályok definiálhatók.
- > A főkönyvi tranzakciók dimenziók és dimenziókombinációk szerinti elemzéséhez elemzőnézetek állíthatók be és használhatók.
- > Az elemzőnézetekben a tervadatok is szerepeltethetők, ami lehetővé teszi az adatok dimenziók használatával történő részletes elemzését.
- > A dimenziók szerinti elemzés a főkönyvi kimutatókkal kombináltan is használható.

## Alapdimenziók

A Microsoft Dynamics NAV főkönyve és bármely más nyilvántartása az analitikai eszközök rugalmasabb használata érdekében két további dimenzióval bővíthető.

A két dimenzió a vállalat számára legmegfelelőbb módon nevezhető el, és dimenziókódok rendelhetők hozzá minden egyes tranzakcióhoz, amely egy főkönyvi számlával, vevővel, szállítóval, tárgyi eszközzel, erőforrással, projekttel vagy készletezett cikkel kapcsolatos.

Az összes számlatípushoz (főkönyv, vevő, szállító, cikk stb.) alapértelmezett dimenzióértékek és az ezekre vonatkozó szabályok definiálhatók, így a dimenziók értéke minden tranzakcióhoz egyszerűen megadható.

Ezt a modult például azok a vállalatok használhatják, amelyek számos projekttel, régióval vagy nyereségközponttal rendelkeznek.

További lehetőségek:

- > Részletesen elemezhetők a projektek azoknál a vállalatoknál, amelyek több részleget vagy funkciót átfogó projekteken dolgoznak.
- > Üzemeltetési kimutatás készíthető a cégautók számlájáról, ahol az egyes gépjárművek projektként kezelhetők.
- > Közös számla hozható létre az összes cégautóhoz abban az esetben is, ha részletes, gépjárművenkénti kimutatóra is szükség van.
- > Kinyomtatható egy adott részleg vagy projekt, illetve a kettő kombinációjának egyenlege.

## Korlátlan számú vállalat kezelése

Kedvező áron teszi lehetővé több vállalat kezelését.

Pénzügy
> Általános
> Tárgyi eszközök
> Pénzgazdálkodás
Ellátásilánc-menedzsment
> Értékesítés és követelések
> Forgalmi adó
> Beszerzés és kötelezettségek
> Készletgazdálkodás
> Raktárkezelés
Termelésirányítás
> Termelésirányítási alrendszer
> Rugalmas gyártás
> Ellátástervezés
> Kapacitásstervezés
Projektvezetés
> Erőforrások
Értékesítési, marketing- és szerviztevékenységek kezelése
> Értékesítés és marketing
> Szerviztevékenységek kezelése
> Munkafolyamat-kezelés
> E-szolgáltatások
> Bizonylatkezelés
Power BI-tartalomcsomag
Humánerőforrás-menedzsment
Kliensek és használhatóság
Nyelvek
Konfigurálás és fejlesztés
> Alkalmazásobjektumok
> Egyéb

## Több pénznem kezelése

A teljes rendszerben többféle pénznem kezelhető, beleértve a kötelezettségeket és a követeléseket, a főkönyvi kimutatásokat, az erőforrásokat, a készletezett cikkeket és a bankszámlákat is (a Pénzgazdálkodás modullal együttes használat esetén).

A Több pénznem kezelése modul használatával:

- > Árfolyamokat adhat meg, és a devizakonverziót az euróra vonatkozó szabályozással teljes összhangban végezheti az Európai Monetáris Unió országaiban (beleértve a triangulációt is). A trianguláció (háromszög-árfolyam-számítás) a devizakonverzió kötelezően előírt módszere az euróbevezetés átmeneti időszakában.
- > Devizakonverziót végezhet az árfolyam táblában tárolt és karbantartott árfolyamok használatával.
- > Az árfolyam táblában a pénznemek formátuma is megadható, így a pénzüsszegek a rendszer összes űrlapján és jelentésében a helyes formátumban jelennek meg.
- > Egy adott napra vagy időszakra vonatkozó árfolyamok is megadhatók.
- > Minden egyes devizakonverzió esetében kiszámítható a tranzakció napján érvényes árfolyam.
- > Az árfolyam táblában a korábbi árfolyamok is menthetők, így nyomon követhető az árfolyamok időbeli változása.
- > Az üzleti tranzakciók tetszőleges számú pénznemben kezelhetők bármely vevő és szállító esetén. A vállalat például egy adott pénznemben kiállított számla kifizetését más pénznemben is fogadhatja és könyvelheti.
- > A devizakonverzió dinamikusan kezelhető, és a rendszer gondoskodik az árfolyamváltozások hatékony feldolgozásáról.
- > A követeléseket és a kötelezettségeket érintő tranzakciók adatai helyi pénznemben és devizában is tárolhatók, így a követelések és kötelezettségek korosítása és a kimutatások helyi pénznemben és devizában is kinyomtathatók.
- > Az Árfolyam-helyesbítés funkcióval helyesbíthetők a követelések és a kötelezettségek, és a nem realizált árfolyamnyereség/-veszteség könyvelhető a főkönyvben.

## Pénzgazdálkodás

### Bankszámlakezelés

Több bankszámla is létrehozható, vezethető és kezelhető a kívánt pénznemben az üzleti igényeknek megfelelően.

### Elektronikus fizetések és közvetlen terhelések

A szállítói bizonylatok alapján fizetési javaslatok hozhatók létre és ISO20022/SEPA formátumú banki fizetési fájlok állíthatók elő, vagy a bank számára megfelelő elektronikus fizetési fájl a bankadat-konverziós szolgáltatással is előállítható. Az elektronikus fizetések exportálási előzményei egyszerűen nyilvántarthatók, és a fizetési fájlok szükség esetén bármikor újra előállíthatók. A kívánt fizetési tranzakciók a korábbinál egyszerűbb folyamat segítségével jelölhetők ki és dolgozhatók fel.

A követeléseknek az ügyfél bankszámlájáról közvetlen terhelés segítségével történő beszedéséhez ISO20022/SEPA formátumú banki közvetlen terhelési fájl állítható elő.

### Beérkező és kimenő banki tranzakciók egyeztetése

A bank által ISO20022/SEPA formátumban küldött fájlokban tárolt banki tranzakciók adatai a rendszerbe importálhatók, egyéb fájl típusokhoz pedig a bankadat-konverziós szolgáltatás használható. A banki tranzakciók automatikusan hozzárendelhetők a nyitott vevői és szállítói tételekhez, és saját megfeleltetési szabályok is létrehozhatók. A javasolt kiegyenlítések és számla-megfeleltetések egyszerűen és kényelmesen áttekinthetők. A rekordmegfeleltetési algoritmus új szabályok hozzáadásával, valamint a meglévők módosításával és eltávolításával változtatható.

### Bankszámla-egyeztetés

A bank által ISO20022/SEPA formátumban küldött fájlokban tárolt banki kivonatok adatai a rendszerbe importálhatók, egyéb fájl típusokhoz pedig a bankadat-konverziós szolgáltatás használható. A banki kivonatok adatai automatikusan egyeztethetők a bankszámlakönyvelésben szereplő nyitott tételekkel, és az összes banki kivonat nyilvántartható.



Pénzügy  
 > Általános  
 > Tárgyi eszközök  
 > Pénzgazdálkodás

Ellátásilánc-menedzsment  
 > Értékesítés és követelések  
 > Forgalmi adó  
 > Beszerzés és kötelezettségek  
 > Készletgazdálkodás  
 > Raktárkezelés

Termelésirányítás  
 > Termelésirányítási alrendszer  
 > Rugalmas gyártás  
 > Ellátástervezés  
 > Kapacitásstervezés

Projektvezetés  
 > Erőforrások

Értékesítési, marketing- és szerviztevékenységek kezelése  
 > Értékesítés és marketing  
 > Szerviztevékenységek kezelése  
 > Munkafolyamat-kezelés  
 > E-szolgáltatások  
 > Bizonylatkezelés

Power BI-tartalomcsomag

Humánerőforrás-menedzsment

Kliensek és használhatóság

Nyelvek

Konfigurálás és fejlesztés

> Alkalmazásobjektumok  
 > Egyéb

## Csekk kiállítása

Számítógéppel nyomtatott csekkek előállítása, az egyes bankszámlák esetén egyedi sorszám tartománnyal. A kifizetési naplósorban megadható, hogy a kifizetés számítógépes vagy kézi csekkel történjen. A rendszer támogatja a belső ellenőrzést azzal, hogy gondoskodik a számítógépes csekk kinyomtatásáról a kifizetés könyvelése előtt. Csekknyomtatáskor számos lehetőség érhető el: a csekk érvénytelenítése vagy újranyomtatása, előnyomott ellenőrzőszelvényvel rendelkező csekkűrlap használata, tesztnyomtatás, valamint egy adott szállítónak történő kifizetések egyetlen csekkel történő kifizetése.

## ELLÁTÁSILÁNC-MENEDZSMENT

### Értékesítés és követelések

#### Alternatív szállítási címek

Több szállítási cím is beállítható azon vevők kezeléséhez, akiknek az elsődleges címük mellett más telephelyekre is kell rendeléseket kiszállítani. Értékesítési rendelés vagy számla készítésekor a rendelést feldolgozó személy e címek közül is választhat.

#### Követelések alrendszer

A vevők táblája konfigurálható és karbantartható. Az értékesítési tranzakciók naplókban könyvelhetők, nyilvántarthatók a követelések, rögzíthetők a vevők, és a követelések főkönyvi naplók segítségével kezelhetők. A Több pénznem kezelése modulal együtt az értékesítési tranzakciók könyvelése és a követelések kezelése minden egyes vevőnél többféle pénznemben is lehetséges. A Követelések alrendszer együttműködik a Főkönyvi alrendszerrel és a Készletgazdálkodással, és az összes többi értékesítési és követeléskezelő modul konfigurálásához szükséges. Az Értékesítési számlázást is gyakran használják ezzel a modulal együtt.

## Naptárak

A munkanapokat és a munkaszüneti napokat tartalmazó naptárak beállítása. A vevőkhöz, a szállítókhoz, a raktárakhoz, a vállalatokhoz, a szállítványozókhoz és a szervizkezelés beállításához egy-egy alnaptár rendelhető hozzá, amelyek igény szerint módosíthatók. A rendszer a naptárbejegyzések alapján végzi az értékesítési, beszerzési, átadási, gyártási és szervizrendelésekkel, valamint az igénylésekkel és a tervezési munkalapokkal kapcsolatos dátumszámításokat.

## Akciós árképzés

Nyilvántarthatók az egyes kampányokhoz kapcsolódó eladási árak és árengedmények. Az árak/engedmények aktiválása után az adott kampányhoz társított szegmensbe jelenleg tartozó bármely vevő vagy vállalati ügyfél számára elérhető a kampányhoz kapcsolódó ár vagy árengedmény. Az árak a kampány időtartama alatt érvényesek, vagy kézzel is deaktiválhatók. Értékesítési bizonylat vagy szervizrendelés létrehozásakor az akciós ár vagy engedmény is szerepel az elérhető árcsökkentő tényezők között, amikor a Microsoft Dynamics NAV kiválasztja az adott sorra alkalmazandó árat.

## Rendelési ígéret

A vevőknek pontos kiszállítási és szállítási dátumok ígérhetők a megrendelt cikkek jelenlegi és későbbi rendelkezésre állása alapján. Ha egy adott cikk nem áll rendelkezésre a vevő által kért szállítási határidő teljesítéséhez, a legkorábbi szállítási dátum kétféle módon is kiszámítható: az Ígérethez rendelkezésre áll (ATP) dátum a le nem kötött, beérkező ellátás alapján számítható, az Ígérethez alkalmas (CTP) dátum pedig az a nap, amikor a cikk rendelkezésre állhat, ha készletfeltöltésre van szükség.

## Értékesítési számlázás

Vevői számlák és értékesítési jóváírások beállítása, könyvelése és nyomtatása. Ez a modul teljes mértékben együttműködik a Főkönyvvel és a Készletgazdálkodással.

- Pénzügy
  - > Általános
  - > Tárgyi eszközök
  - > Pénzgazdálkodás
- Ellátásilánc-menedzsment
  - > Értékesítés és követelések
  - > Forgalmi adó
  - > Beszerzés és kötelezettségek
  - > Készletgazdálkodás
  - > Raktárkezelés
- Termelésirányítás
  - > Termelésirányítási alrendszer
  - > Rugalmas gyártás
  - > Ellátástervezés
  - > Kapacitástervezés
- Projektvezetés
  - > Erőforrások
- Értékesítési, marketing- és szerviztevékenységek kezelése
  - > Értékesítés és marketing
  - > Szerviztevékenységek kezelése
  - > Munkafolyamat-kezelés
  - > E-szolgáltatások
  - > Bizonylatkezelés
- Power BI-tartalomcsomag
- Humán erőforrás-menedzsment
- Kliensek és használhatóság
- Nyelvek
- Konfigurálás és fejlesztés
  - > Alkalmazásobjektumok
  - > Egyéb

## Értékesítési számlák árengedményei

Automatikusan kiszámíthatók a számlaengedmények. Tetszőleges számú számlaengedmény-feltétel beállítható, amelyek magukban foglalják a számla minimális végösszegét, az engedmény százalékos kulcsát és/vagy a kezelési költséget. A program kiszámítja az egyes számlatétel sorokra vonatkozó engedményt, és levonja a számla nettó összegéből. A számítások helyi pénznemben és devizában is végezhetők.

## Értékesítési árengedmények

A rugalmas árengedmény-struktúrák segítségével megkülönböztethetők az egyes vevőkkel és vevőcsoportokkal kötött egyedi szerződések, a feltételek között pedig számos paraméter szerepel, például a minimális mennyiség, a mértékegység, a pénznem, a cikkváltozat és az időszak. A rendszer az eladási sorhoz a legnagyobb engedmény alapján elérhető legjobb egységárat akkor kalkulálja, ha a rendelés adatai megfelelnek az eladási sorenghedmények táblájában megadott feltételeknek.

## Tétéles értékesítési árképzés

A rugalmas cikk-árstruktúrák segítségével megkülönböztethetők az egyes vevőkkel és vevőcsoportokkal kötött egyedi szerződések, a feltételek között pedig számos paraméter szerepel, például a minimális mennyiség, a mértékegység, a pénznem, a cikkváltozat és az időszak. A rendszer az eladási sorban a legjobb (legalacsonyabb) egységárat szerepelteti, ha a rendelés adatai megfelelnek az eladási árak táblájában megadott feltételeknek. Az Eladási árak táblában rögzített ármegállapodások az Eladási ár munkalap használatával frissíthetők és módosíthatók.

## Értékesítési rendelések kezelése

Hatékonyan kezelhetők az árajánlatok, az értékesítési keretszerződések és az értékesítési rendelésekhez kapcsolódó folyamatok. Az értékesítési rendelés bevitele abban különbözik a közvetlen számlakészítéstől, hogy a rendeléssorokon a mennyiség megadásakor a rendszer azonnal módosítja az adott cikkből rendelkezésre álló mennyiséget, míg számlázás esetén csak a számla könyvelésekor.

Az Értékesítési rendelések kezelése modul a következőkre alkalmas:

- > Részszállítások kezelése.
- > Szállítás és számlázás külön történő kezelése.
- > Előlegszámlák készítése az értékesítési rendelésekhez.
- > Ajánlatok és keretszerződések használata az értékesítési fázisban. (Az ajánlatok és a keretszerződések nincsenek hatással a készletadatokra.)

## Eladási visszárak kezelése

Ezzel a modullal eladási visszaru rendelés készíthető, ha egy vevőt hibás vagy sérült cikkekért kell kompenzálni. A cikkek bevételezése az eladási visszaru rendelés alapján történhet. Részleges visszaru bevétjegyek is készíthetők, a visszaru bevétjegyek pedig egy jóváíráson is összesíthetők. Az eladási visszaru rendelések összekapcsolhatók a cserére szolgáló értékesítési rendelésekkel.

## Szállítványozók

Több szállítványozó cég (például UPS, DHL, külső vagy saját szállítványozók) is beállítható a megfelelő szolgáltatások és szállítási idők (expressz, egy munkanapos, standard szállítás) megadásával. Minden egyes vevőhöz alapértelmezett szállítványozó és szolgáltatás rendelhető, vagy ezek az adatok az értékesítési és az átadási rendeléseken is megadhatók a rendelési ígéret pontosságának növelése érdekében.

## Forgalmi adó

### Forgalmi adó

A forgalmi adó számításához külön adózási terület állítható be az egyes vevőkhöz és szállítókhoz. A modul segítségével használati adó is kalkulálható. A forgalmi adó a főkönyvi naplósorokból is számítható. A modul elérhetőségét lásd a helyi árlistában.



Pénzügy  
 > Általános  
 > Tárgyi eszközök  
 > Pénzgazdálkodás

Ellátásilánc-menedzment  
 > Értékesítés és követelések  
 > Forgalmi adó  
 > Beszerzés és kötelezettségek  
 > Készletgazdálkodás  
 > Raktárkezelés

Termelésirányítás  
 > Termelésirányítási alrendszer  
 > Rugalmas gyártás  
 > Ellátástervezés  
 > Kapacitásstervezés

Projektvezetés  
 > Erőforrások

Értékesítési, marketing- és szerviztevékenységek kezelése  
 > Értékesítés és marketing  
 > Szerviztevékenységek kezelése  
 > Munkafolyamat-kezelés  
 > E-szolgáltatások  
 > Bizonylatkezelés

Power BI-tartalomcsomag

Humánerőforrás-menedzment

Kliensek és használhatóság

Nyelvek

Konfigurálás és fejlesztés

> Alkalmazásobjektumok  
 > Egyéb

## Beszerzés és kötelezettségek

### Alternatív rendelési címek

Több rendelési cím is beállítható azon szállítóktól történő rendelések kezeléséhez, akik elsődleges címük mellett más telephelyekről is szállítanak ki rendeléseket. Beszerzési rendelés vagy számla készítésekor a beszerző e címek közül is választhat.

### Kötelezettségek alrendszer

A szállítók táblája beállítható és karbantartható. A beszerzési tranzakciók naplókban könyvelhetők, és nyilvántarthatók a kötelezettségek. A modul tartalmazza a szállítók tábláját, és lehetővé teszi szállítói tételek előállítását főkönyvi naplók segítségével. A Több pénznem kezelése modullal együtt a beszerzési tranzakciók könyvelése és a kötelezettségek kezelése minden egyes szállítónál többféle pénznemben is lehetséges. Ha a megoldásban a szállítókat nyilvántartó táblára van szükség, ezt a modult kell használni. Az alrendszer együttműködik a Főkönyvvel és a Készletgazdálkodással, és az összes többi beszerzési és kötelezettségkezelő modul konfigurálásához szükséges. A Beszerzési számlaellenőrzést is gyakran használják ezzel a modullal együtt.

### Közvetlen szállítások

A szállítóktól a vevőknek közvetlenül történő szállítások is kezelhetők. Ekkor a cikkeket nem kell fizikailag készletre venni, azonban nyilvántartható a rendelések költsége és az elért haszon. A közvetlen szállítás folyamatát elősegíti a beépített sorrend szerinti könyvelési feladatokat irányító értékesítési és beszerzési rendelések automatikus csatolása.

### Beszerzési számlák kezelése

Beszerzési számlák és jóváírások készítése, könyvelése és nyomtatása. Ez a modul együttműködik a Főkönyvvel és a Készletgazdálkodással.

### Beszerzési árengedmények

Az egyes cikkekre vonatkozóan a szállítókkal kialakított beszerzési árengedmények számos paraméterrel (például minimális mennyiség, mértékegység, pénznem, cikkváltozat, időszak) együtt nyilvántarthatók. A rendszer a beszerzési sorhoz a legnagyobb engedmény alapján elérhető legjobb egységköltséget akkor kalkulálja, ha a rendelés adatai megfelelnek a beszerzési sorenghengedmények táblájában megadott feltételeknek.

### Beszerzési számlák árengedményei

Automatikusan kiszámíthatók a számlaengedmények. Az engedmény eltérő lehet az egyes szállítók esetében: különböző minimumösszegek (akár különböző pénznemben) és a számla végösszegétől függő különböző százalékos mértékek alkalmazhatók. A program kiszámítja az egyes számlatétel sorokra vonatkozó engedményt, és levonja a számla nettó összegéből.

### Beszerzési árak tételes kezelése

Az egyes cikkekre vonatkozóan a szállítókkal kialakított beszerzési árak számos paraméterrel (például minimális mennyiség, mértékegység, pénznem, cikkváltozat, időszak) együtt nyilvántarthatók. A rendszer a beszerzési sorban a legjobb (legalacsonyabb) egységköltséget szerepelteti, ha a rendelés adatai megfelelnek a beszerzési árak táblájában megadott feltételeknek.

### Beszerzési rendelések nyilvántartása

Hatékonyan kezelhetők a beszerzési ajánlatok és keretszerződések, valamint a beszerzési rendelésekhez kapcsolódó folyamatok. A beszerzési rendelés bevitele abban különbözik a beszerzési számla közvetlen készítésétől, hogy a rendeléssorokon a mennyiség megadásakor a rendszer azonnal módosítja az adott cikkből rendelkezésre álló mennyiséget, míg beszerzési számla esetén csak a számla könyvelésekor.

Pénzügy  
 > Általános  
 > Tárgyi eszközök  
 > Pénzgazdálkodás

Ellátásilánc-menedzsment  
 > Értékesítés és követelések  
 > Forgalmi adó  
 > Beszerzés és kötelezettségek  
 > Készletgazdálkodás  
 > Raktárkezelés

Termelésirányítás  
 > Termelésirányítási alaprendszer  
 > Rugalmas gyártás  
 > Ellátástervezés  
 > Kapacitástervezés

Projektvezetés  
 > Erőforrások

Értékesítési, marketing- és szerviztevékenységek kezelése  
 > Értékesítés és marketing  
 > Szerviztevékenységek kezelése  
 > Munkafolyamat-kezelés  
 > E-szolgáltatások  
 > Bizonylatkezelés

Power BI-tartalomcsomag

Humán erőforrás-menedzsment

Kliensek és használhatóság

Nyelvek

Konfigurálás és fejlesztés

> Alkalmazásobjektumok  
 > Egyéb

Ez a modul a következőkre alkalmas:

- > Részleges bevételezés kezelése.
- > Bevételezés és számlázás külön történő kezelése, előlegszámlák készítése a beszerzési rendelésekhez.
- > Ajánlatok és keretszerződések használata a beszerzési fázisban. (Az ajánlatok és a keretszerződések nincsenek hatással a készletadatokra.)

## Beszerzési visszáruk kezelése

Beszerzési visszáru rendelés készíthető, ha a vállalatot hibás vagy sérült cikkekért kell kompenzálni. A cikkek kivételezése ezután a beszerzési visszáru rendelés alapján történhet. Részleges visszáru-szállítólevelek is készíthetők, a visszáru-szállítólevelek pedig egy jóváíráson is összesíthetők. A beszerzési visszáru rendelések összekapcsolhatók a cserére szolgáló beszerzési rendelésekkel.

## Igénylések kezelése

Az ellátástervezés folyamata automatizálható az igénylési munkalapok segítségével. Optimális javaslatok generálhatók a beszerzéssel vagy raktárközi átadással történő készletfeltöltésre az adott cikk aktuális és jövőbeni kereslete és rendelkezésre állása, valamint különböző tervezési paraméterek, például a minimális, a maximális és az újrendelési mennyiség alapján. A tervezés hatása grafikusán ábrázolható, a felhasználó pedig az egér segítségével módosíthatja a tervet a végrehajtás előtt. Másik lehetőségként egy egyszerűsített ellátástervező eszköz, a Rendeléstervezés is használható, amely bármilyen típusú igényre lehetővé teszi az ellátás tervezését. Ez az eszköz a rendeléseket egyben, optimalizálási szempontok nélkül kezeli.

## Készletgazdálkodás

### Elemzési jelentések

A vállalati döntéshozók – különösen az értékesítésért, a beszerzésért és a termékportfólió kezeléséért felelős személyek – hatékony és rugalmas módon juthatnak hasznos információkhoz a rendszerből a napi döntések támogatásához.

A cikktételekre épülő modul testreszabható analitikus nézetet biztosít, amelyben a felhasználók igény szerint vehetnek fel és kombinálhatnak különböző elemzési objektumokat (vevőket, cikkeket és szállítókat).

Lehetőségek:

- > Az adatok összegekkel és mennyiségekkel is megjeleníthetők; összehasonlíthatók a különböző időszakok, valamint a terv- és a tényadatok is. Az adatok képletekben is használhatók, így a vállalati teljesítmény indikátorai lehetnek.
- > Az adatok részletezésével azonosítható a problémák oka.
- > Megtekinthető a forgalom dinamikája, elemezhető a készletforgás, értékelhetők a vevők vásárlási szokásai, azonosíthatók a trendek, felülvizsgálhatók a termékajánlatok, az árak és a szállítók, így megalapozott üzleti döntések hozhatók.

### Alternatív szállítók

Ugyanazon cikk több különböző szállítótól való beszerzése esetén a cikkhez alternatív szállítók állíthatók be, és minden egyes szállítónál megadható az adott cikk jellemző átfutási ideje, valamint az árra és az engedményekre vonatkozó megállapodások.

### Készletgazdálkodási alaprendszer

A készleten tartott cikkek rögzítésekor megadható a cikkek mértékegysége, készletértékelési módja, készletkönyvelési csoportja, egységköltsege, ára és egyéb jellemzői. A cikknaplókon szereplő cikkt tranzakciók (eladások, beszerzések, negatív és pozitív helyesbítések) könyvelhetők. A könyvelt tranzakciók mennyiség- és költségadatait a készletnyilvántartás tárolja, amely a készletértékelés és más költség számítások alapjául is szolgál. A Főkönyvvel, valamint az Értékesítés és követelések, illetve a Beszerzés és kötelezettségek terület könyvelési folyamataival is együttműködő modul az összes többi készletgazdálkodási modul konfigurálásához szükséges.

### Raktárhelyek kezelése

A raktár szervezéséhez a cikkek a raktár logikai felépítésének legkisebb egységéhez, a raktárhelyekhez rendelhetők. A raktárhely-hozzárendelés a raktári cikknaplók szerint vagy közvetlenül a bizonylatsorokon végezhető (ez a rendeléssorokra nem vonatkozik).



Pénzügy  
 > Általános  
 > Tárgyi eszközök  
 > Pénzgazdálkodás

Ellátásilánc-menedzsment  
 > Értékesítés és követelések  
 > Forgalmi adó  
 > Beszerzés és kötelezettségek  
 > Készletgazdálkodás  
 > Raktárkezelés

Termelésirányítás  
 > Termelésirányítási alrendszer  
 > Rugalmas gyártás  
 > Ellátástervezés  
 > Kapacitásstervezés

Projektvezetés  
 > Erőforrások

Értékesítési, marketing- és szerviztevékenységek kezelése  
 > Értékesítés és marketing  
 > Szerviztevékenységek kezelése  
 > Munkafolyamat-kezelés  
 > E-szolgáltatások  
 > Bizonylatkezelés

Power BI-tartalomcsomag

Humánerőforrás-menedzsment

Kliensek és használhatóság

Nyelvek

Konfigurálás és fejlesztés  
 > Alkalmazásobjektumok  
 > Egyéb

## Ciklikus leltár

A leltár pontosságának fenntartására és növelésére használt egyszerű készlet-ellenőrzési módszer, a ciklikus leltár kezelése. A ciklikus leltár a cikk vagy a raktározási egység szintjén is beállítható.

## Cikk-költségvetések

Értékesítési és beszerzési költségvetések készíthetők a vevők, a szállítók és a cikkek szintjén, összegek vagy mennyiségek használatával. Az elkészített és rögzített értékesítési költségvetések más operatív területek, például a beszerzés és a logisztika döntéshozóinak tájékoztatására szolgálhatnak. A döntéshozók a jövőben várható igényekkel kapcsolatos információkat felhasználhatják a vevőkkel folytatott üzleti tárgyalások során. A költségvetések elkészítése után a tényleges értékesítési teljesítmény az eltérés kiszámításával követhető nyomon. A költségvetési adatok a rendszerből Excelbe exportálhatók és onnan importálhatók, így a költségvetések rugalmasabban kezelhetők.

## Cikk-mellékköltségek

Cikk-mellékköltségek is kezelhetők: további költségösszetevők, például a szállítás és a biztosítás értéke is beszámítható a cikkek egységköltségébe vagy egységárába.

## Cikk-kereszthivatkozások

A vevők által rendelt cikkek a vállalat által használttól eltérő cikkszámok segítségével is gyorsan és pontosan azonosíthatók.

A vevői, szállítói és gyártói cikkszámok mellett általános azonosítószámok, univerzális termékkódok (UPC-kód) és európai cikkszámok (EAN) is egyszerűen tárolhatók és elérhetők.

## Helyettesítő cikkek

Az azonos vagy hasonló jellemzőkkel bíró cikkek egymáshoz rendelhetők, így ha a vevő olyan cikket rendel, amely nem áll rendelkezésre, más cikket kínálhat helyette, hogy elkerülje az üzlet elvesztését. Kedvezőbb költségű alternatívák ajánlásával extra szolgáltatást biztosíthat a vevőknek.

## Cikk-követés

Sorozat- és adagszámok is nyilvántarthatók és nyomon követhetők. A sorozat- és az adagszámok manuálisan vagy automatikusan is hozzárendelhetők a cikkekhez, és egy rendelési tétel alapján a cikkből több, sorozat-/adagszámmal ellátott mennyiség is beérkeztethető vagy kiszállítható.

## Összeállítások kezelése

Az összeállítási darabjegyzékeken megadható egy kész cikket vagy csomagot alkotó értékesíthető cikkek, alapanyagok, részösszeállítások és/vagy erőforrások listája. Az összeállítási rendelésekkel feltölthető a készlet a kész cikkekből, rendelésre történő összeállítás esetén pedig a vevő speciális igényei közvetlenül a vonatkozó eladási ajánlatból, keretszerződésből vagy rendeléssorból rögzíthetők a csomag darabjegyzékén.

## Raktárközi készletmozgás

A raktárak között átadott készletek nyomon követhetők, és elszámolható a tranzitban és a különböző raktárakban lévő készlet értéke.

## Több raktár kezelése

A készletek több raktárban kezelhetők. A raktár lehet gyártóüzem, elosztó központ, raktárépület, bemutatóterem, kiskereskedelmi egység és szervizjármű is.

## Katalóguscikkek

A vevőknek olyan cikkek is kínálhatók, amelyeket a vállalat nem tart készleten, hanem eseti jelleggel rendelhetők a szállítótól vagy a gyártótól. Ezek a cikkek katalóguscikként rögzíthetők, egyébként azonban bármely más cikkhez hasonlóan kezelhetők.

## Kivételezés

A raktári dolgozók az engedélyezett rendelésből kivételezési bizonylatot készíthetnek. A kivételezés külön felhasználói felületről kezelhető, ha a cikkek raktári kiszállítása rendelések szerint történik.

Pénzügy  
 > Általános  
 > Tárgyi eszközök  
 > Pénzgazdálkodás

Ellátásilánc-menedzsment  
 > Értékesítés és követelések  
 > Forgalmi adó  
 > Beszerzés és kötelezettségek  
 > Készletgazdálkodás  
 > Raktárkezelés

Termelésirányítás  
 > Termelésirányítási alrendszer  
 > Rugalmas gyártás  
 > Ellátástervezés  
 > Kapacitástervezés

Projektvezetés  
 > Erőforrások

Értékesítési, marketing- és szerviztevékenységek kezelése  
 > Értékesítés és marketing  
 > Szerviztevékenységek kezelése  
 > Munkafolyamat-kezelés  
 > E-szolgáltatások  
 > Bizonylatkezelés

Power BI-tartalomcsomag

Humán erőforrás-menedzsment

Kliensek és használhatóság

Nyelvek

Konfigurálás és fejlesztés

> Alkalmazásobjektumok  
 > Egyéb

## Elraktározás

A raktári dolgozók az engedélyezett rendelésből elraktározási bizonylatot készíthetnek. Az elraktározás külön felhasználói felületről kezelhető, ha a cikkek raktári beérkezése rendelések szerint történik.

## Elszámolóár-munkalap

A munkalap használatával hatékonyan ellenőrizhetők és módosíthatók az elszámolóárak. Az elszámolóár-munkalap megbízható és hatékony módszert nyújt a vállalat kontrollerei számára a készletköltségek pontos és naprakész nyilvántartásához. Az elszámolóárak változásai az Excel-munkafüzetekhez hasonlóan kezelhetők a Microsoft Dynamics NAV környezetében. A munkalap segítségével áttekinthetők az aktuális elszámolóárak, és a változások kényelmesen előkészíthetők anélkül, hogy hatásuk azonnal érvénybe lépne a rendszerben.

## Raktározási egységek

A modul segítségével a raktározási egységek kezelhetők. Az azonos cikkszámú cikkek különböző raktárakban is tárolhatók, ahol egymástól függetlenül kezelhetők. A cikkekhez az adott raktártól függő költség-, ár-, készletfeltöltési és gyártási információk rendelhetők.

## Raktári beérkezés

A raktári dolgozók a raktári bevétjegyből elraktározási bizonylatot készíthetnek. A cikkek raktári beérkezése többrendeléses környezetben külön felhasználói felületről kezelhető.

## Raktári kiszállítás

A raktári dolgozók a raktári szállítólevélből kivételezési bizonylatot készíthetnek. A cikkek raktári kiszállítása többrendeléses környezetben külön felhasználói felületről kezelhető.

## Raktárkezelés

### Automatikus adatrögzítő rendszer (ADCS)

Az automatikus adatrögzítéssel forgalmas környezetben is gondoskodni lehet az adatok pontosságáról. Az ADCS támogatja a Raktárkezelési rendszerek modul egyes munkafolyamatait is, ami lehetővé teszi a raktárkezelés automatizálását.

### Raktárhelyek beállítása

A raktárhelyek egyszerűen beállíthatók és karbantarthatók a raktár elrendezésének, valamint az állványok, az oszlopok és a polcok méreteinek meghatározásával, a tervezési paraméterek pedig az egyes raktárhelyek korlátozásainak és jellemzőinek megadásával.

### Belső kivételezés és elraktározás

Belső célokra forrásbizonylat (például beszerzési vagy értékesítési rendelés) nélkül készíthetők kivételezési és elraktározási rendelések. (Például cikkek kivételezése teszteléshez vagy gyártási készletrevétel elraktározása.)

### Raktárkezelési rendszerek

A cikkek a raktárhelyek szintjén is kezelhetők (beérkező cikkek elraktározása adott raktárhelyre, cikkek kivételezése a raktárhelyekről elraktározási sablon szerint, cikkek kivételezése a zóna és a raktárhely prioritása alapján). A cikkek egy jelentés alapján mozgathatók a raktárhelyek között az optimális térkihasználás és kivételezési folyamat érdekében, vagy manuálisan is áthelyezhetőek. A rendszer raktári utasításokat készít a kivételezési és elraktározási folyamathoz az értékesítési, a beszerzési, az átadási, a visszaru- és a gyártási rendelések esetén. (A szervizrendelésekre ez nem vonatkozik.)



Pénzügy  
 > Általános  
 > Tárgyi eszközök  
 > Pénzgazdálkodás

Ellátásilánc-menedzment  
 > Értékesítés és követelések  
 > Forgalmi adó  
 > Beszerzés és kötelezettségek  
 > Készletgazdálkodás  
 > Raktárkezelés

Termelésirányítás  
 > Termelésirányítási alrendszer  
 > Rugalmas gyártás  
 > Ellátástervezés  
 > Kapacitástervezés

Projektvezetés  
 > Erőforrások

Értékesítési, marketing- és szerviztevékenységek kezelése  
 > Értékesítés és marketing  
 > Szerviztevékenységek kezelése  
 > Munkafolyamat-kezelés  
 > E-szolgáltatások  
 > Bizonylatkezelés

Power BI-tartalomcsomag

Humánerőforrás-menedzment

Kliensek és használhatóság

Nyelvek

Konfigurálás és fejlesztés

> Alkalmazásobjektumok  
 > Egyéb

## TERMELÉSIRÁNYÍTÁS

### Termelésirányítási alrendszer

#### Gyártási darabjegyzék

Darabjegyzékek létrehozása és elszámolóárak számítása. Az összes többi termelésirányítási modul konfigurálásához szükséges.

#### Gyártási rendelések

A modul segítségével gyártási rendelések hozhatók létre és kezelhetők, amelyekre a felhasználás és a készletrevétel könyvelhető. Egy gyártási rendelés létrehozása után kiszámíthatók a nettó szükségletek az adott gyártási rendelés alapján. A Gyártási rendelések modul az automatikus tervezés helyett használható manuális ellátástervező eszközt tartalmaz. A Rendeléstervezés ablakban elérhetők azok az információk és eszközök, amelyek az eladási sorok alapján a manuális igénytervezéshez, majd a különböző típusú ellátási rendelések közvetlen létrehozásához szükségesek.

### Rugalmas gyártás

#### Rugalmas gyártás

Ez a modul lehetővé teszi a Rugalmas gyártás, az Ellátástervezés és a Kapacitástervezés modulok használatát.

#### Verziókezelés

A gyártási darabjegyzékek és művelettervek több különböző verzióban is létrehozhatók és kezelhetők. A művelettervek több verzióban történő beállításához a Kapacitástervezési alrendszer megvásárlása szükséges.

## Ellátástervezés

### Ellátástervezési alapmodul

Anyagszükségletek tervezése az igények alapján, a termelési vezérterv (MPS) és az anyagszükséglet-tervezési (MRP) módszer támogatásával.

Az Ellátástervezési alapmodul a következőkre alkalmas:

- > Gyártási és beszerzési rendelések automatikus létrehozása.
- > Intézkedési üzenetek az ellátás és az igények gyors és egyszerű kiegyenlítéséhez.
- > Folyamatos és szakaszos időtervezésű MRP módszer támogatása.
- > A cikkekhez saját újrendelési elv állítható be, és rögzíthető, hogy az egyes cikket a vállalat maga gyártja, vagy külső féltől szerzi be.

### Igény-előrejelzés

Az egyes cikkekre vonatkozó igény-előrejelzések kezelése. A termékekre és alkatrészekre vonatkozó igény- (értékesítési) előrejelzések a korábbinál egyszerűbben rögzíthetők (napi, havi és negyedéves szinten). Ezen adatok alapján a rendszer képes megtervezni és előállítani a szükséges gyártási és beszerzési rendeléseket a rendelkezésre álló készlet szint és a szükséglettervezési paraméterek figyelembevételével.

## Kapacitástervezés

### Kapacitástervezési alapmodul

A gyártási folyamatban a kapacitások (műhelyek) is kezelhetők. Művelettervek állíthatók be, amelyek a gyártási rendeléseken és az anyagszükséglet-tervezés során is használhatók. Megjeleníthető a kapacitások terhelése és feladatlistája.

Pénzügy  
 > Általános  
 > Tárgyi eszközök  
 > Pénzgazdálkodás

Ellátásilánc-menedzsment  
 > Értékesítés és követelések  
 > Forgalmi adó  
 > Beszerzés és kötelezettségek  
 > Készletgazdálkodás  
 > Raktárkezelés

Termelésirányítás  
 > Termelésirányítási alrendszer  
 > Rugalmas gyártás  
 > Ellátástervezés  
 > Kapacitásstervezés

Projektvezetés  
 > Erőforrások

Értékesítési, marketing- és szerviztevékenységek kezelése  
 > Értékesítés és marketing  
 > Szerviztevékenységek kezelése  
 > Munkafolyamat-kezelés  
 > E-szolgáltatások  
 > Bizonylatkezelés

Power BI-tartalomcsomag

Humánerőforrás-menedzsment

Kliensek és használhatóság

Nyelvek

Konfigurálás és fejlesztés

> Alkalmazásobjektumok  
 > Egyéb

## Véges terhelés

A kapacitáskorlátos erőforrások véges terhelése nyilvántartható. A kapacitáskorlátok figyelembevételével a műhelyekhez nem lehet több munkát hozzárendelni, mint amennyit egy adott időszakban várhatóan képesek elvégezni. Egyszerű, optimalizálás nélküli eszköz. A Véges terhelés és a Rendelési ígéretek modulok együtt lehetővé teszik a rendszerben az Ígérethez alkalmas (CTP) dátum számítását.

## Gépcsoportok

A gyártási folyamatban a gépcsoportok kapacitása is kezelhető. A gépcsoportok lehetővé teszik egy adott gép vagy gyártási erőforrás kapacitásának kezelését. A gépcsoportokkal a kapacitás különböző szinteken kezelhető és tervezhető: részletesebb módon, a gépcsoportok szintjén, illetve összesítve, a műhelyek szintjén is. A gépcsoportok segítségével a felhasználók többféle alapértelmezett adatot rögzíthetnek a gyártási folyamatokról, többek között a gépbeállítási időt és a selejt alapértelmezett százalékos arányát.

## PROJEKTVEZETÉS

### Erőforrások

#### Erőforrás alaprendszer

Erőforrások és árak nyilvántartása. Az erőforrások rögzíthetők és értékesíthetők, a kapcsolódó erőforrások egy erőforráscsoportta egyesíthetők, vagy az erőforrások külön-külön is kezelhetők. Az erőforrások munkaerő vagy berendezés típusúak lehetnek, és a kívánt ütemterv szerint rendelhetők hozzá az egyes projektekhez.

#### Erőforráskapacitás-kezelés

Kapacitás és értékesítés tervezése, az erőforrások használati statisztikáinak és jövedelmezőségének kezelésével. A tervezés a naptárrendszerben a kívánt részletességi szinttel és időszakra végezhető. Nyomon követhető az erőforrások felhasználása, és átfogó kép nyerhető az egyes erőforrások kapacitásáról, rendelkezésre állásáról és tervezett költségéről a rendelések és az ajánlatok készítéséhez.

## Többféle költség kezelése

Az erőforrásokhoz és erőforráscsoportokhoz alternatív költségek is beállíthatók. A költség meghatározható konkrét értékkel, illetve százalékos vagy fix kiegészítő költség alapján. Tetszőleges számú munkatípus definiálható.

## Projektek

A projektek erőforrás-felhasználása nyilvántartható a vevőknek történő számlázáshoz. Fix áras, valamint idő- és anyagalapú projektek is kezelhetők.

További lehetőségek:

- > Több feladatot és feladatcsoportot tartalmazó projekttervek készíthetők. A feladatok a kívánt időszakban végezhetőek, és költségvetés is tartozhat hozzájuk.
- > A költségvetések más projektekbe is átmásolhatók. Projektspecifikus árlista készíthető a cikkek, az erőforrások és a főkönyvi számlákon szereplő költségek felszámításához a projekt vevője részére.
- > Megtekinthetők a számított Befejezetlen termelés és Elismerés tételek.
- > A Projektek és a Több pénznem kezelése modul együttes használatával a projekt a helyitől eltérő pénznemben is tervezhető és számlázható.
- > A Projektek és az Értékesítési számlázás együttes használatával a projektek a megfelelő vevőkhöz rendelhetők, és részben vagy teljesen kiszámlázhatók.

## Munkaidő-nyilvántartás

A Munkaidő-nyilvántartás egyszerű és rugalmas megoldás a ledolgozott munkaidő rögzítésére a felettes jóváhagyásával.

Ez a modul együttműködik a szerviz- és a projektkezeléssel, valamint az Erőforrás alaprendszer modullal.



## ÉRTÉKESÍTÉSI, MARKETING- ÉS SZERVIZTEVÉKENYSÉGEK KEZELÉSE

### Értékesítés és marketing

#### Kampánykezelés

A definiált ügyfélszegmensek alapján kampányok szervezhetők. A szegmensek többféle szempont – forgalom, ügyfélprofil, kapcsolati tevékenységek – alapján definiálhatók, a meglévő szegmensek vagy szempontok újrafelhasználhatók.

A kommunikációhoz a szegmensbe tartozó ügyfelekkel a Word Körlevél funkciója használható, vagy egyéb formátumú fájlok is küldhetők. A Kampánykezelés, valamint a Dokumentumkezelés és kapcsolati napló modul együttes használatával különböző nemzetiségű személyeknek is küldhetők dokumentumok az anyanyelvükön.

#### Ügyfelek osztályozása

Az ügyfelek kategóriákba rendezhetők, és a vevők automatikusan osztályozhatók a megadott szempontok alapján. Az ügyfelek például a tőlük származó bevétel alapján is csoportosíthatók. Az osztályozási információk alapján kijelölhető a kampányok célközönsége. A vevők A-B-C szegmensekbe sorolhatók, és a modul akár az ügyfelek értékelésére is használható (kérdőív kérdéseire adott válaszok pontozása alapján).

#### Ügyfélkezelés

A nyilvántartás segítségével az ügyfelek személyre szabott módon kezelhetők. Bármilyen üzleti kapcsolathoz tartozó kapcsolattartási adatok rögzíthetők. Ez a modul szorosan együttműködik az Értékesítés és követelések alkalmazás-területtel.

További lehetőségek:

- > Megadhatók az egyes ügyfelekhez kapcsolódó személyek.
- > Az ismétlődés-ellenőrzési funkció automatikusan figyelmeztet a rendszerben már létező ügyféladatok megadásakor.
- > Az ügyfelek profilkérdések alapján történő osztályozásával pontos kép nyerhető a lehetséges és a meglévő vevőkről.

- > Az Értékesítési rendelések kezelése modul használatával ajánlat adható az érdeklődőknek, és eladási bizonylatok készíthetők az ügyfeleknek.

#### Dokumentumkezelés és kapcsolati napló

Az ügyfelekkel folytatott összes kommunikáció – telefonhívás, találkozó, levél stb. – nyilvántartható, és a megfelelő Word-, Excel- vagy szöveges dokumentumok is csatolhatók. Más tevékenységek is automatikusan rögzíthetők, így például az ügyfeleknek küldött összes Microsoft Dynamics NAV-bizonylat (értékesítési rendelés, ajánlat stb.) naplózható és később is visszakereshető. TAPI-kompatibilis telefonkészülékek használata esetén az ügyfelek az elektronikus névjegykártyájukon lévő megfelelő gombra kattintva felhívhatók.

#### E-mail naplózó a Microsoft Exchange Serverhez

Az e-mailben folytatott teljes levelezés naplózható, beleértve a beérkező és a Microsoft Dynamics NAV vagy a Microsoft Outlook® használatával küldött üzeneteket is. A Microsoft Dynamics NAV-ban automatikus vagy manuális naplózás is beállítható. A szerveralapú megoldás használatához Microsoft Exchange Server szükséges (lásd a Microsoft Dynamics NAV szoftverkövetelményeit), így az e-mailek természetes környezetükben tárolhatók az egyszerűbb kezelés érdekében.

#### Értékesítési lehetőségek nyilvántartása

Nyilvántarthatók az értékesítési lehetőségek. Az értékesítési folyamatok különböző szakaszokra oszthatók, és az információk segítségével áttekinthetők és kezelhetők az értékesítési lehetőségek.

#### Együttműködés a Microsoft Outlookkal

A Microsoft Dynamics NAV rendszerben tárolt teendők és ügyfelek szinkronizálhatók az Outlook értekezleteivel, feladataival és névjegyeivel. Az elemek létrehozását, módosítását, visszavonását és törlését elég az egyik programban elvégezni, majd a szinkronizálás automatikusan vagy a kívánt időpontban kézzel is végrehajtható az Outlookból. A szinkronizálás testreszabható a szinkronizálandó mezők vagy új entitások hozzáadásával.

Pénzügy  
> Általános  
> Tárgyi eszközök  
> Pénzgazdálkodás

Ellátásilánc-menedzsment  
> Értékesítés és követelések  
> Forgalmi adó  
> Beszerzés és kötelezettségek  
> Készletgazdálkodás  
> Raktárkezelés

Termelésirányítás  
> Termelésirányítási alrendszer  
> Rugalmas gyártás  
> Ellátástervezés  
> Kapacitástervezés

Projektvezetés  
> Erőforrások

Értékesítési, marketing- és szerviztevékenységek kezelése  
> Értékesítés és marketing  
> Szerviztevékenységek kezelése  
> Munkafolyamat-kezelés  
> E-szolgáltatások  
> Bizonylatkezelés

Power BI-tartalomcsomag

Humán erőforrás-menedzsment

Kliensek és használhatóság

Nyelvek

Konfigurálás és fejlesztés

> Alkalmazásobjektumok  
> Egyéb

Pénzügy  
 > Általános  
 > Tárgyi eszközök  
 > Pénzgazdálkodás

Ellátásilánc-menedzsment  
 > Értékesítés és követelések  
 > Forgalmi adó  
 > Beszerzés és kötelezettségek  
 > Készletgazdálkodás  
 > Raktárkezelés

Termelésirányítás  
 > Termelésirányítási alrendszer  
 > Rugalmas gyártás  
 > Ellátástervezés  
 > Kapacitástervezés

Projektvezetés  
 > Erőforrások

Értékesítési, marketing- és szerviztevékenységek kezelése  
 > Értékesítés és marketing  
 > Szerviztevékenységek kezelése  
 > Munkafolyamat-kezelés  
 > E-szolgáltatások  
 > Bizonylatkezelés

Power BI-tartalomcsomag

Humánerőforrás-menedzsment

Kliensek és használhatóság

Nyelvek

Konfigurálás és fejlesztés

> Alkalmazásobjektumok  
 > Egyéb

## Feladatkezelés

Az értékesítési és marketingtevékenységekkel kapcsolatos feladatok rendszerezett módon kezelhetők. Saját teendőlisták készítése mellett más felhasználóknak vagy csapatoknak is kioszthatók feladatok. Automatikusan létrehozhatók ismétlődő tennivalók, valamint több tennivalóból álló tevékenységek.

## Együttműködés a Microsoft Dynamics CRM-mel

Az értékesítési és marketingtevékenységekkel kapcsolatos feladatok rendszerezett módon kezelhetők. Saját teendőlisták készítése mellett más felhasználóknak vagy csapatoknak is kioszthatók feladatok. Automatikusan létrehozhatók ismétlődő tennivalók, valamint több tennivalóból álló tevékenységek.

A Microsoft Dynamics NAV és a Microsoft Dynamics CRM együttműködése elősegíti az üzleti lehetőség felmerülésétől a bevétel realizálásáig terjedő folyamat hatékonyabb kezelését, valamint a megalapozottabb döntéshozatalt anélkül, hogy ehhez több alkalmazás között kellene váltogatni. Az ügyfelek és a vevők integrált kezelése, valamint a lehetőségtől a bevételrealizálásig terjedő folyamatot szolgáló kiegészítő funkciók fokozzák a hatékonyságot.

Az integráció révén számos új lehetőség érhető el:

1. A vevők, az ügyfelek és más adatok is összekapcsolhatók és szinkronizálhatók a két rendszer között.
2. A CRM-ben Microsoft Dynamics NAV-árlisták is létrehozhatók.
3. A Microsoft Dynamics CRM-ben tárolt lehetőségek, árajánlatok és esetek a Microsoft Dynamics NAV-ban is megjeleníthetők.
4. A Microsoft Dynamics NAV vevőkre vonatkozó statisztikai adatai a Microsoft Dynamics CRM-ben is megjeleníthetők.
5. Gördülékenyen navigálhat a két rendszer között.
6. A CRM-ben tárolt értékesítési rendelések a Microsoft Dynamics NAV-ba is átvihetők, és az adatok a Microsoft Dynamics CRM-ből is frissíthetők.

## Szerviztevékenységek kezelése

### Munkatervezés és -irányítás

A munkarendelésekhez hozzárendelhetők a megfelelő munkatársak, és naplózható a munkarendelések kezelése, állapota és adatai. A munkairányításhoz a szervizben és a külső helyszínen dolgozó szakemberek adatai is kezelhetők, és rendelkezésre állás, képzettség és cikkek alapján szűrhetők. Áttekinthető a szervizfeladatok prioritási sorrendje, a szerviz terhelése, valamint az eskalált feladatok.

### Szervizszerződések nyilvántartása

A vevőkkel megállapodás köthető a teljesítendő szolgáltatási szintről.

A modul segítségével:

- > Nyilvántarthatók a szerződések változási előzményei, a szerződések megújítása, valamint a szerződésablakok.
- > A szervizcikkekkel és a pótalkatrészekkel kapcsolatos jótállási információk is kezelhetők.
- > Rögzíthetők a szolgáltatási szintek, a válaszdíjak és az engedményszintek, valamint az egyes szerződésekkel kapcsolatos szerviztörténet, benne a felhasznált szervizcikkekkel, alkatrészekkel és munkaidővel.
- > A szerződések jövedelmezősége mérhető.
- > Szervizajánlatok készíthetők. A Szervizrendelések kezelése és a Szervizcikkek nyilvántartása modul használata szintén javasolt.

### Szervizcikkek nyilvántartása

Az összes szervizcikk rögzíthető és nyilvántartható a szerződés adataival, az alkatrészek nyilvántartásával, darabjegyzék-hivatkozással és jótállási információkkal együtt. A Visszatekintő elemzés funkcióval megjeleníthetők a szervizcikkekkel kapcsolatos fő teljesítménymutatók a megadott időszakban.



Pénzügy  
 > Általános  
 > Tárgyi eszközök  
 > Pénzgazdálkodás

Ellátásilánc-menedzment  
 > Értékesítés és követelések  
 > Forgalmi adó  
 > Beszerzés és kötelezettségek  
 > Készletgazdálkodás  
 > Raktárkezelés

Termelésirányítás  
 > Termelésirányítási alrendszer  
 > Rugalmas gyártás  
 > Ellátástervezés  
 > Kapacitástervezés

Projektvezetés  
 > Erőforrások

Értékesítési, marketing- és szerviztevékenységek kezelése  
 > Értékesítés és marketing  
 > Szerviztevékenységek kezelése  
 > Munkafolyamat-kezelés  
 > E-szolgáltatások  
 > Bizonylatkezelés

Power BI-tartalomcsomag

Humánerőforrás-menedzment

Kliensek és használhatóság

Nyelvek

Konfigurálás és fejlesztés

> Alkalmazásobjektumok  
 > Egyéb

## Szervizrendelések kezelése

Az eladást követő esetek – szervizkérelmek, esedékes szervizek, szervizrendelések és javítási kérelmek – rögzíthetők. A szervizkérelmeket a vevő kezdeményezheti, vagy automatikusan is létrehozhatók a szervizszerződés feltételei szerint. A szervizrendeléseken szereplő adatokat az ügyfélszolgálat vagy a javítóműhely munkatársai is rögzíthetik. A modul használatával azonnali vagy egyszeri szervizrendelések is rögzíthetők. Nyilvántarthatók a vevőknek kölcsönzött berendezések. A Szervizrendelés-naplóban a szervizrendelésekkel és -ajánlatokkal kapcsolatos valamennyi előzmény megtekinthető.

## Szervizdíjak nyilvántartása

Beállíthatók, módosíthatók és nyomon követhetők a szervizdíjak. Adott időszakra, vevőre vagy pénznemre vonatkozó szervizdíjcsoporthoz állíthatók be különböző szempontok – például a szervizcikk (vagy több cikkcsoport), a szervizfeladat vagy a hiba jellege – alapján. Díjszámítási struktúrák definiálhatók a szervizszolgáltatással kapcsolatos összes paraméter – például a felhasznált alkatrészek, a különböző munkatípusok és a szervizdíjak – alapján. A rendszer automatikusan hozzárendeli a megfelelő díjstruktúrát a szervizdíjcsoporthoz feltételeinek megfelelő szervizrendelésekhez. A szervizdíjcsoporthoz rögzített, minimum- és maximumdíjak rendelhetők, és megtekinthetők az egyes szervizdíjcsoporthoz jövedelmezőségi statisztikái.

## Munkafolyamat-kezelés

### Általános

A valós életben előforduló üzleti folyamatok, ajánlott eljárások és ágazatspecifikus szabványok is modellezhetők. Gondoskodhat például egy vevő hitelkeretének független ellenőrzéséről, vagy egy jelentősebb összegű szállítói kifizetés két személy általi jóváhagyásáról. A Microsoft Dynamics NAV munkafolyamatai az alábbi három fő építőelemre koncentrálnak, és a rövidebb és a hosszabb folyamatok is általában az ezekkel kapcsolatos lépésekből állnak:

- > Jóváhagyás: egy adott munkafeladat, cikk vagy bizonylat zárolt vagy nem jóváhagyott állapotban marad, amíg a megfelelő személy jóvá nem hagyja.
- > Értesítés: felhasználók tájékoztatása arról, ha valami történt és/vagy valamilyen műveletet kell végrehajtaniuk.
- > Folyamatautomatizálás: egy rutinjelzés végrehajtása, melynek során a Microsoft Dynamics NAV rendszer elvégző egy számítást, vagy végrehajt egy műveletet.

A jóváhagyás, az értesítés és a folyamatautomatizálás mellett a munkafolyamat-események a vállalat valós paramétereire reagálnak. A munkafolyamatokat hitelkeretek, földrajzi térségek, összegek, a megfelelő tulajdonosok és több száz más lehetséges feltétel is elindíthatják.

### Értékesítés és marketing

A Dynamics NAV beépített támogatást nyújt az értékesítési bizonylatok és a vevők jóváhagyási munkafolyamataihoz, így a felhasználók az értékesítési bizonylatokat és a vevőkartonokat jóváhagyás céljából elküldhetik a megfelelő feletteseknek az előre definiált hierarchia szerint. A jóváhagyásokat a számviteli vezető vagy a vállalatnál dolgozó hasonló beosztású személy is végezheti. Ezzel a módszerrel például munkafolyamat segítségével irányítható, ha egy adott küszöböt meghaladó árendedményhez az értékesítési vezető jóváhagyása szükséges, vagy az ügyfélmenedzserek értesíthetők arról, ha egy adott földrajzi területen új ügyfélt hoznak létre a rendszerben.

### Beszerzés és integráció

A Microsoft Dynamics NAV beszerzési munkafolyamatai együttműködnek az integrált optikai karakterfelismerő (OCR) szolgáltatásokkal. A külső számlák érkeztetése, feldolgozása és a kifizetési sorok előállításának munkafolyamatok segítségével végezhető. A felhasználók bármikor módosíthatják az automatikus feldolgozás feltételeit, és elküldhetik a bizonylatokat előzetes jóváhagyásra egy határérték túllépése vagy egyéb feltétel teljesülése esetén.

Pénzügy  
 > Általános  
 > Tárgyi eszközök  
 > Pénzgazdálkodás

Ellátásilánc-menedzsment  
 > Értékesítés és követelések  
 > Forgalmi adó  
 > Beszerzés és kötelezettségek  
 > Készletgazdálkodás  
 > Raktárkezelés

Termelésirányítás  
 > Termelésirányítási alrendszer  
 > Rugalmas gyártás  
 > Ellátástervezés  
 > Kapacitásstervezés

Projektvezetés  
 > Erőforrások

Értékesítési, marketing- és szerviztevékenységek kezelése  
 > Értékesítés és marketing  
 > Szerviztevékenységek kezelése  
 > Munkafolyamat-kezelés  
 > E-szolgáltatások  
 > Bizonylatkezelés

Power BI-tartalomcsomag

Humánerőforrás-menedzsment

Kliensek és használhatóság

Nyelvek

Konfigurálás és fejlesztés

> Alkalmazásobjektumok  
 > Egyéb

## Munkafolyamat-csoportok és -funkciók

- > Értékesítési és beszerzési bizonylatok
- > Értékesítés és marketing
- > Pénzügy
- > Integrációs munkafolyamatok
- > Adminisztráció
- > Feladat-várólisták támogatása folyamatautomatizáláshoz
- > Értesítés e-mailek és Microsoft Dynamics NAV-jegyzetek segítségével
- > Munkafolyamat-tervező

## E-szolgáltatások

### E-számlázás

Elektronikus számlák és jóváíró bizonylatok fájl formájában vagy elektronikus bizonylatcsere-szolgáltatással is küldhetők és fogadhatók. A rendszer beépített támogatást tartalmaz a PEPPOL formátumhoz és az ingyenes Tradeshift bizonylatcsere-szolgáltatáshoz, és az architektúra lehetővé teszi további formátumok és szolgáltatások vagy szoftverek használatát is a partner általi testreszabás után.

Az elektronikus bizonylatcserében használt számos szabvány támogatása biztosított, beleértve a vevők és szállítók azonosítására szolgáló globális helyazonosító számokat (GLN kód), a globális kereskedelmi áruazonosító számokat (GTIN), valamint a mértékegységek, pénznemek, adó kódok, adózási sémák és országok azonosítására használt nemzetközi kódokat is. Az új bizonylatküldési profilokkal összevontan kezelhető a bizonylatok akár nyomtatott formában, akár e-mailben vagy fájlként történő küldésével kapcsolatos összes feladat. Minden vevőhöz, szállítóhoz, illetve vevő- és szállítócsoporthoz beállítható az alapértelmezett küldési művelet.

A beérkezett elektronikus bizonylatok a bizonylatkezelő funkciókkal kezelhetők, és a rendszer a Bejövő bizonylatok mappában tárolja őket a PDF formátumú vagy beszkenntelt papíralapú számlákkal együtt. Ezekből a felhasználó beszerzési számlákat és jóváírásokat, illetve főkönyvi naplósorokat állíthat elő, a szöveg-számla megfeleltetési szabályok létrehozásával pedig automatikusan meghatározhatók az alapértelmezett számlák a szállítói vagy a soradatok alapján. A bejövő bizonylatokhoz elérhetők a konverzió során kapott hibák és figyelmeztetések. A bizonylat a Microsoft Dynamics NAV-ban létrehozott és könyvelt bármely bizonylatból, illetve főkönyvi tételből elérhető a rá mutató hivatkozás segítségével.

Ingyenes Tradeshift-fiók használatával bizonylatok küldhetők a Tradeshift hálózatát használó partnereknek, és tőlük is fogadhatók bizonylatok. Ilyenkor a Microsoft Dynamics NAV-ban elérhető a bizonylatok kézbesítési állapota és a szolgáltatás tevékenységnaplója is. A Microsoft Dynamics NAV-ban bármely bejövő elektronikus bizonylat automatikusan feldolgozható munkafolyamat segítségével. Létrehozható például a megfelelő beszerzési bizonylat, amely könyvelhető is, és a megfelelő kifizetési sorok is létrehozhatók a munkafolyamat feltételeitől, például a szállítótól és/vagy a számla összegétől függően.

### Devizaárfolyamok

A devizaárfolyamok az árfolyamadatokat XML-fájl vagy -adatfolyam formájában biztosító külső webszolgáltatások használatával frissíthetők. A frissítés manuálisan, illetve a feladatvárólista funkció használatával automatikusan is végezhető. A rendszer beépített támogatást nyújt a Yahoo és az Európai Központi Bank (EKB) adatszolgáltatásához. Más árfolyamszolgáltatások használatához az XML-fájlban szereplő adatokat meg kell feleltetni az árfolyamadat-mezőknek. Ez a feladat fejlesztői jogosultságok nélkül is elvégezhető a végfelhasználói kliensben.



Pénzügy  
 > Általános  
 > Tárgyi eszközök  
 > Pénzgazdálkodás

Ellátásilánc-menedzsment  
 > Értékesítés és követelések  
 > Forgalmi adó  
 > Beszerzés és kötelezettségek  
 > Készletgazdálkodás  
 > Raktárkezelés

Termelésirányítás  
 > Termelésirányítási alrendszer  
 > Rugalmas gyártás  
 > Ellátástervezés  
 > Kapacitástervezés

Projektvezetés  
 > Erőforrások

Értékesítési, marketing- és szerviztevékenységek kezelése  
 > Értékesítés és marketing  
 > Szerviztevékenységek kezelése  
 > Munkafolyamat-kezelés  
 > E-szolgáltatások  
 > Bizonylatkezelés

Power BI-tartalomcsomag

Humán erőforrás-menedzsment

Kliensek és használhatóság

Nyelvek

Konfigurálás és fejlesztés

> Alkalmazásobjektumok  
 > Egyéb

## Bizonylatkezelés

### Bejövő bizonylatok

A Microsoft Dynamics NAV rendszer Bejövő bizonylatok mappájában szkennelt papíralapú és elektronikus bizonylatok is tárolhatók. A bejövő bizonylatok innen további feldolgozással Microsoft Dynamics NAV-bizonylatokká alakíthatók. A bejövő bizonylat a Microsoft Dynamics NAV-ban létrehozott és könyvelt bármely bizonylatból vagy pénzügyi tranzakciós tételből elérhető a rá mutató hivatkozás segítségével.

A hivatkozott eredeti bizonylatok közvetlenül megtekinthetők az említett tételekből. A csatolt bejövő bizonylat nélküli tételek megkereshetők, és manuálisan egy bejövő bizonylat csatolható hozzájuk.

A papíralapú bizonylatok beszkenyelhetők és manuálisan eltárolhatók a bejövő bizonylatok között, illetve telefon vagy táblagép segítségével is rögzíthetők a Microsoft Dynamics NAV, az Office Lens vagy más alkalmazással.

### Optikai karakterfelismerés (OCR)

Az OCR-szolgáltatásokkal való együttműködés lehetővé teszi a nem strukturált PDF-fájlok, beszkenyelt számlák és jóváíró bizonylatok strukturált adatokká alakítását, valamint további automatikus feldolgozását az elektronikus bizonylatokhoz hasonlóan. Szöveg-számla megfeleltetési szabályok konfigurálásával automatikusan meghatározhatók a szállítónak megfelelő alapértelmezett számlák.

A Microsoft Dynamics NAV beépített támogatást nyújt a Lexmark Invoice Capture Service szolgáltatásához, és az architektúra lehetővé teszi más OCR-szolgáltatások vagy külső szoftverek használatát is a partner általi testreszabás után. A Lexmark Invoice Capture Service szolgáltatással a számlafej adatai és a számla végösszege rögzíthetők. A bizonylatok közvetlenül továbbíthatók az OCR szolgáltatásba e-mailben is. A Lexmark Invoice Capture Service használatához saját fiókot kell regisztrálni a szolgáltatásban, amely ezt követően ingyenes SKU segítségével vehető igénybe.

A bejövő bizonylatok manuálisan, illetve feladat-várólista használatával automatikusan is elküldhetők az OCR szolgáltatásba és fogadhatók onnan.

### Bejövő bizonylatok munkafolyamata

A bejövő elektronikus bizonylatok automatikus feldolgozásához többféle munkafolyamat konfigurálható. Néhány lehetőség:

- > Bizonylatok automatikus küldése és fogadása az OCR szolgáltatásból
- > Beszerzési bizonylat létrehozása a Dynamics NAV-ban
- > Beszerzési bizonylat könyvelése
- > Kifizetési sorok létrehozása a könyvelt bizonylatokhoz

A munkafolyamatok a felhasználó által definiált feltételek (pl. szállító, összeg stb.) alapján vezérelhetők.

## POWER BI-TARTALOMCSOMAG

A Microsoft Dynamics NAV környezet és a PowerBI.com szolgáltatás összekapcsolásával azonnal rendelkezésre áll a vállalat üzleti teljesítményének elemzésére alkalmas irányítópult. A Microsoft Dynamics NAV új PowerBI.com tartalomcsomagja kifejezetten a kis- és középvállalatok tulajdonosainak, vezetőinek és menedzsereinek munkáját segíti a vevőkkel, az eladásokkal és a pénzügyekkel kapcsolatos információkkal. A teljes funkcionalitást kínáló modellre épülő irányítópult és jelentések lehetővé teszik az adatok igény szerinti vizsgálatát és elemzését. Az automatikus frissítésnek köszönhetően a megjelenített adatok mindig naprakészek.

## HUMÁNERŐFORRÁS- MENEDZSMENT

### Humán erőforrás alaprendszer

A vállalat humán erőforrásai hatékonyan kezelhetők. Az alkalmazottak adatai nyilvántarthatók, csoportosíthatók és különböző jellemzők – például tapasztalat, képzettség, tanulmányok, képzések, szakszervezeti tagság – szerint rendszerezhetők. Személyes adatok is tárolhatók, nyilvántarthatók az álláslehetőségek, és elkészíthető az e beosztásokra alkalmas jelöltek listája. Nyilvántarthatók a juttatások és a vállalati tulajdonú eszközök, például kulcsok, hitelkártyák, számítógépek és járművek. Bármilyen jellegű hiányzás egyszerűen rögzíthető a megadott mértékegységek használatával. Az alkalmazottakhoz alternatív címek és a hozzátartozók adatai is rögzíthetők.

## KLIENSEK ÉS HASZNÁLHATÓSÁG

A Microsoft Dynamics NAV a helyi környezetben vagy felhőben is üzemeltethető, a felhasználók pedig szerepkörre szabott felületen keresztül kliensalkalmazásból vagy böngészőből, illetve mobilalkalmazás segítségével táblagépről vagy mobilkészülekről is elérhetik a megoldást.

A Microsoft Dynamics NAV-hoz elérhető különböző kliensek segítségével munkatársai útközben, az irodában vagy akár otthon is eredményesebben dolgozhatnak.

### Windows-kliens

A Microsoft Dynamics NAV windowsos kliensében induláskor a szerepkör-főoldal jelenik meg. A többi klientípusban is elérhető szerepkör-főoldal a felhasználók szerepköre, napi feladatai és a vállalat egyedi igényei alapján testreszabható.

### Webes kliens

A Microsoft Dynamics NAV webkliensével a Microsoft Dynamics NAV ugyanazon funkciói használhatók, mint a Windows-klienssel. A Microsoft Dynamics NAV webes kliense segítségével a felhasználók az interneten keresztül is hozzáférhetnek a Microsoft Dynamics NAV adataihoz. A böngészőalapú működésnek köszönhetően a felhasználók bárhol, külön kliens telepítése nélkül elérhetik a NAV rendszert.

### Táblagépes kliens

A Microsoft Dynamics NAV táblagépes kliense a kis- és középvállalatok azon felhasználói számára készült, akiknek táblagépről is szükségük van az adatok elérésére. A táblagépes megoldások előnye többek között a hordozhatóság és a rugalmasság, amikor a felhasználó az íróasztaltól távol – például tömegközlekedési eszközön – dolgozik.

### Mobilkliens

A Microsoft Dynamics NAV mobilkliense iOS, Android és Windows rendszerre is elérhető. A Microsoft Dynamics NAV-szerverhez okostelefonról is csatlakozhat, és minden szükséges adathoz hozzáférhet az ismerős, szerepkörre szabott felület és funkciók segítségével.

### SharePoint-kliens

A Microsoft Dynamics NAV SharePoint-kliense lehetővé teszi a Microsoft Dynamics NAV adatainak kezelését a Microsoft SharePoint-webhelyekről – akár SharePoint Online, akár helyileg üzemeltetett SharePoint környezetből. A felhasználók a Microsoft Dynamics NAV és a Microsoft SharePoint funkcióit ötvözve együttműködési munkaterületeket alakíthatnak ki, ahol az adatokat és az információkat a vállalat további munkatársaival megoszthatják.

Pénzügy  
> Általános  
> Tárgyi eszközök  
> Pénzgazdálkodás

Ellátásilánc-menedzsment  
> Értékesítés és követelések  
> Forgalmi adó  
> Beszerzés és kötelezettségek  
> Készletgazdálkodás  
> Raktárkezelés

Termelésirányítás  
> Termelésirányítási alaprendszer  
> Rugalmas gyártás  
> Ellátástervezés  
> Kapacitásstervezés

Projektvezetés  
> Erőforrások

Értékesítési, marketing- és szerviztevékenységek kezelése  
> Értékesítés és marketing  
> Szerviztevékenységek kezelése  
> Munkafolyamat-kezelés  
> E-szolgáltatások  
> Bizonylatkezelés

Power BI-tartalomcsomag

Humán erőforrás-  
menedzsment

Kliensek és  
használhatóság

Nyelvek

Konfigurálás és fejlesztés

> Alkalmazásobjektumok  
> Egyéb



Pénzügy  
 > Általános  
 > Tárgyi eszközök  
 > Pénzgazdálkodás

Ellátásilánc-menedzsment  
 > Értékesítés és követelések  
 > Forgalmi adó  
 > Beszerzés és kötelezettségek  
 > Készletgazdálkodás  
 > Raktárkezelés

Termelésirányítás  
 > Termelésirányítási alrendszer  
 > Rugalmas gyártás  
 > Ellátástervezés  
 > Kapacitásstervezés

Projektvezetés  
 > Erőforrások

Értékesítési, marketing- és szerviztevékenységek kezelése  
 > Értékesítés és marketing  
 > Szerviztevékenységek kezelése  
 > Munkafolyamat-kezelés  
 > E-szolgáltatások  
 > Bizonylatkezelés

Power BI-tartalomcsomag

Humánerőforrás-menedzsment

Kliensek és használhatóság

Nyelvek

Konfigurálás és fejlesztés

> Alkalmazásobjektumok  
 > Egyéb

## NYELVEK

### Többnyelvű bizonylatok kezelése

A készletezett cikkekhez alternatív megnevezések rögzíthetők, és a bizonylatok többféle nyelven is kinyomtathatók (a számlák például a befogadó nyelvén is kiállíthatók). A megnevezések az egyes vevőkhöz kapcsolhatók, ami különösen hasznos külföldre történő értékesítés esetén. Érdemes lehet azonban a cikkek megnevezését a belföldi vevők esetében is testreszabni. A rendszer automatikusan kiválasztja a cikk megfelelő alternatív megnevezését. A többnyelvű funkciók használatához az alternatív nyelvekhez tartozó szövegeket be kell szűrni a megfelelő alkalmazásobjektumokba.

### Többnyelvű kezelőfelület

A kliensprogramban azonnal (újraindítás nélkül) válthat a rendelkezésre álló nyelvek között. A többnyelvű funkcionalitás igénybeviteléhez a nyelvi modul használható.

**FIGYELEM!** *Ez a nyelvi modul csak akkor használható, ha a felhasználó személyes licencfájlja az adott nyelvhez tartozó objektumokat is tartalmazza.*

Minden egyes nyelvi modul csak az adott nyelvhez tartozó funkciókra terjed ki. A magyar nyelvi modul például csak a magyarországi funkciókhoz tartozó összes magyar nyelvű szöveget tartalmazza, a francia vagy egyéb nyelvű funkciókhoz tartozó szövegeket nem.

## KONFIGURÁLÁS ÉS FEJLESZTÉS

### Alkalmazásfejlesztő (igény szerint megvásárolható)

Az üzleti szabályok és a háttérben végzett speciális számítások módosíthatók. Az üzleti szabályok és a speciális számítások a C/AL nyelv (C/SIDE alkalmazásnyelv) használatával definiálhatók. Bár ez a modul lehetőséget nyújt a C/AL használatára, az írásvédett táblákat (pl. könyvelések) módosító meglévő C/AL-kód elérését nem teszi lehetővé.

Az Alkalmazásfejlesztővel teljesen új funkcionális területek hozhatók létre az alkalmazásban, így a Microsoft Dynamics NAV a teljes szervezet igényei szerint testreszabható. A modul segítségével 100 code unit (kódegység) objektum hozható létre (50000–50099 sorszámmal), és a Navigációsablak-tervező fejlesztői funkciói is használhatók (például új menüparancsok létrehozásához).

### Laptervező

A meglévő lapok (a képernyőn megjelenő adatbeviteli és lekérdezési ablakok) módosíthatók, emellett 100 új lapobjektum is létrehozható (50000–50099 sorszámmal). A Laptervező lehetővé teszi a Navigációsablak-tervező használatát is. Ez azt jelenti, hogy például új menüparancsok is létrehozhatók. Ez a modul nem teszi lehetővé a C/AL-kód elérését a lapokból.

### Jelentéstervező

A meglévő jelentések módosíthatók, emellett 100 új jelentésobjektum is létrehozható (50000–50099 sorszámmal). A modul segítségével a jelentésekben speciális számítások és üzleti szabályok definiálhatók a C/AL (C/SIDE alkalmazásnyelv) használatával. Teljesen új jelentések is készíthetők, vagy kiindulásként a meglévő jelentések használhatók. A Microsoft Dynamics NAV rendszerben minden jelentés ezzel az eszközzel készíthető el, és könnyen testreszabható. A jelentések elrendezésének fejlesztői környezetben való tervezéséhez a Microsoft Visual Studio Report Designer szükséges. A Microsoft Visual Studio Report Designert a Microsoft Visual Studio Professional, Premium vagy Ultimate kiadása tartalmazza. Ezzel a modullal a Navigációsablak-tervező fejlesztői funkciói szintén használhatók (például új menüparancsok létrehozásához).

### Megoldásfejlesztő (igény szerint megvásárolható)

Az üzleti szabályok és a háttérben végzett speciális számítások módosíthatók. Az üzleti szabályok és a speciális számítások a C/AL nyelv (C/SIDE alkalmazásnyelv) használatával definiálhatók. Ez a modul lehetővé teszi az írásvédett táblákat módosító kód elérését, valamint a Merge és az Upgrade eszköz használatát.

Pénzügy  
 > Általános  
 > Tárgyi eszközök  
 > Pénzgazdálkodás

Ellátásilánc-menedzment  
 > Értékesítés és követelések  
 > Forgalmi adó  
 > Beszerzés és kötelezettségek  
 > Készletgazdálkodás  
 > Raktárkezelés

Termelésirányítás  
 > Termelésirányítási alrendszer  
 > Rugalmas gyártás  
 > Ellátástervezés  
 > Kapacitásstervezés

Projektvezetés  
 > Erőforrások

Értékesítési, marketing- és szerviztevékenységek kezelése  
 > Értékesítés és marketing  
 > Szerviztevékenységek kezelése  
 > Munkafolyamat-kezelés  
 > E-szolgáltatások  
 > Bizonylatkezelés

Power BI-tartalomcsomag

Humán erőforrás-menedzment

Kliensek és használhatóság

Nyelvek

Konfigurálás és fejlesztés  
 > Alkalmazásobjektumok  
 > Egyéb

További lehetőségek:

- > Bármilyen típusú objektum módosítható vagy létrehozható.
- > Az Objektumtervező Fordítás/Exportálás és Fordítás/Importálás parancsa is használható.

(Ezek a lehetőségek az Alkalmazásfejlesztő modullal nem érhetők el.)

## Táblatervező

A meglévő tábladefiníciók módosíthatók, és 10 új tábla is létrehozható (50000–50009 sorszámmal). A vállalatra jellemző adatok tárolásához módosíthatók a mezők tulajdonságai (például a mező neve, a tizedeshelyek száma és a mező maximumértéke), a meglévő táblák új mezőkkel bővíthetők, valamint új táblák is létrehozhatók. Az adatok rendezéséhez rendezési kulcsok definiálhatók. Az információk új módszerekkel történő szűkítéséhez és forgatásához a FlowField és a FlowFilter mezők módosíthatók, vagy újak is létrehozhatók. Ez a modul nem teszi lehetővé a C/AL-kód elérését a táblákból.

## XMLportok (100)

A meglévő XMLport objektumok módosíthatók, és újak is létrehozhatók. Az XMLport-tervezővel az XMLport objektumokban speciális számítások és üzleti szabályok is definiálhatók a C/AL (C/SIDE alkalmazásnyelv) használatával. A Microsoft Dynamics NAV rendszerben minden XMLport objektum ezzel az eszközzel hozható létre, és könnyen testreszabható. A modul segítségével 100 új XMLport objektum hozható létre (50000–50099 sorszámmal), és a Navigációsablak-tervező fejlesztői funkciói is használhatók (például új menüparancsok létrehozásához).

## Lekérdezéstervező

A Lekérdezéstervezővel módosíthatók az alkalmazás meglévő lekérdezései, valamint akár 100 új lekérdezés is készíthető. A Lekérdezéstervező a lekérdezés típusú objektumok készítésének fő eszköze. A lekérdezésobjektumok beolvassák az adatbázis különböző tábláiban tárolt adatok részhalmozait, és adatokat szolgáltatnak az alkalmazás elemei, például a diagramok és az üzleti logika számára.

## Alkalmazásobjektumok

### Code unitok (100)

A Kezdőcsomag 10 kódegységet, a Bővített csomag további 10 kódegységet tartalmaz. A Testreszabási csomagban további 100-as csoportok érhetők el.

### Jelentések (100)

A Testreszabási csomagban további 100-as csoportok érhetők el.

### Táblák (10)

A Bővített csomag 10 táblát tartalmaz. A Testreszabási csomagban további 10-es csoportok érhetők el.

### XMLportok (100)

A Bővített csomag 100 XMLportot tartalmaz. A Testreszabási csomagban további 100-as csoportok érhetők el.

### Lekérdezések (100)

A Testreszabási csomagban további 100-as csoportok érhetők el.

### Lapok (100 lap)

A Bővített csomag 100 lapot tartalmaz. A Testreszabási csomagban további 100-as csoportok érhetők el.



Pénzügy  
 > Általános  
 > Tárgyi eszközök  
 > Pénzgazdálkodás

Ellátásilánc-menedzsment  
 > Értékesítés és követelések  
 > Forgalmi adó  
 > Beszerzés és kötelezettségek  
 > Készletgazdálkodás  
 > Raktárkezelés

Termelésirányítás  
 > Termelésirányítási alrendszer  
 > Rugalmas gyártás  
 > Ellátástervezés  
 > Kapacitásstervezés

Projektvezetés  
 > Erőforrások

Értékesítési, marketing- és szerviztevékenységek kezelése  
 > Értékesítés és marketing  
 > Szerviztevékenységek kezelése  
 > Munkafolyamat-kezelés  
 > E-szolgáltatások  
 > Bizonylatkezelés

Power BI-tartalomcsomag

Humánerőforrás-menedzsment

Kliensek és használhatóság

Nyelvek

Konfigurálás és fejlesztés

> Alkalmazásobjektumok  
 > Egyéb

## Egyéb

### Kiegészítő szövegek

A készletezett cikkek, az erőforrások és a főkönyvi számlák megnevezéséhez korlátlan számú sor beállítható. A kiegészítő szöveg beállításával az értékesítési és a beszerzési bizonylatokon automatikusan egy kiegészítő megnevezés is megjelenik a sorok bevitelekor. A megnevezés dátumfüggő is lehet, így egy adott időszakban speciális üzenetek, például akciós ajánlatokról vagy jótállási feltételekről való tájékoztatás is megjeleníthető. Kiegészítő szövegek több nyelvhez is megadhatók.

### Intrastat

Az Intrastat információk a statisztikai hivatal részére történő jelentéséhez automatikusan lekérhetők a szükséges adatok. A helyi vámhatóságtól kérhet tájékoztatást arról, hogy vállalata köteles-e Intrastat kimutatást (bevallást) beadni.

### Feladat-várólista

A szerviztevékenységek és más feladatok végrehajtása is ütemezhető. Automatikusan előállítható például a szervizszerződések megújítása vagy a szerződés szerinti számlák. A program beállítható úgy, hogy automatikusan ellenőrizze az adott napon feldolgozandó kötegeket.

### Okkódok

Okkódok definiálhatók, melyek a rendszerben bárhol hozzárendelhetők az egyes tranzakciókhoz. Ez a felhasználó által definiálható naplózási lehetőség kiegészíti a rendszer által a tranzakciókhoz hozzárendelt nyomkövetési bejegyzések és könyvelési szövegek által biztosított információkat. Az okkódok a naplón, valamint az eladási és a beszerzési fejléceken is definiálhatók. Okkódok használhatók például a pénzügyi év zárásával kapcsolatos összes könyvelési tétel megjelölésére.

### Leányvállalat (korlátlan)

Az örökös licencek esetében a licencfeltételek a licencvásárló vállalat jogosult társvállalatainak dolgozói számára is engedélyezik a rendszer elérését, így nincs szükség a leányvállalatok licencelésére.

A részleteket lásd a szoftverre vonatkozó licencszerződésben.

### Korlátlan számú vállalat kezelése

Kedvező áron teszi lehetővé több vállalat kezelését.

### Felhasználói azonosítók és jelszavak kezelése

Felhasználói azonosítók és jelszavak létrehozásával a Microsoft Dynamics NAV rendszer adatainak elérhetősége a kijelölt személyekre korlátozható. A megoldás elérhetősége szabályozható, és az összes kijelölt személynek teljes körű jogosultság adható. Ezeket a biztonsági funkciókat a Microsoft Dynamics NAV adatbázis tartalmazza.

Ez a funkció önállóan vagy a Jogosultságok kezelése funkcióval együtt is használható.



5.

További információ





## 5. További információ

A Microsoft Dynamics-megoldások képességeiről és előnyeiről, valamint a bevezetéshez szükséges első lépésekről a Microsoft Dynamics webhelyén tájékozódhat.

[A részletekért kattintson ide >](#)

Szoftver-licenccfeltételek – az egyes termékekre vonatkozó licenccfeltételek.

[A licenccfeltételekért kattintson ide >](#)

CustomerSource – A jelszóval védett Microsoft Dynamics CustomerSource portál a Microsoft Dynamics termékeket használó ügyfeleink számára érhető el. A megvásárolt szolgáltatáscsomag részeként elérhető CustomerSource portálon keresést végezhet a Microsoft Dynamics kiterjedt Tudásbázisában, Microsoft Dynamics témájú online képzéseken vehet részt, letöltheti a termékfrissítéseket, valamint egyéb naprakész információkat és erőforrásokat érhet el napi 24 órában. (Bejelentkezés szükséges.)

[A CustomerSource portál eléréséhez kattintson ide >](#)

PartnerSource – Microsoft Dynamics termékekkel kapcsolatos információk, rendelési űrlapok és egyéb források partnereknek. (Bejelentkezés szükséges.)

[A PartnerSource portál eléréséhez kattintson ide >](#)





## A Microsoft Dynamics NAV rövid bemutatása

A Microsoft Dynamics NAV, a Microsoft gyorsan bevezethető és egyszerűen használható üzleti megoldása hatékonyan képes támogatni cége üzleti ambícióit.

### **Korszerűsítse és integrálja vállalata egészének működését:**

- > A megoldás a felhőben vagy cége saját szerveren is üzemeltethető – a döntés az Öné!
- > A főbb szervezeti funkciók összekapcsolása elősegíti a hatékonyság növelését és a vállalati működés egyszerűbbé tételét.
- > A globális vállalatirányítási funkciók révén a több telephelyen vagy országban működő, dinamikusán fejlődő cégek is hatékonyan irányíthatók.
- > A Microsoft Dynamics NAV és az Office 365 együttes használatával az e-mailek, a naptárak és a fájlok integrált módon kezelhetők az üzleti adatokkal, jelentésekkel és a vállalatirányítási szoftverrel, így vállalata minden munkatársa hozzáférhet a döntéshozatalt segítő információkhoz.

A Microsoft Dynamics NAV megoldást jelenleg több mint 117 000 ügyfelünk használja több mint 40 különböző honosított verzióban az üzleti siker és a kimagasló versenyképesség érdekében.



### További információ

Ha kíváncsi arra, hogy a Microsoft Dynamics NAV miként támogathatja cége sikerét, forduljon a Microsoft partnereihez.

A Microsoft Dynamics NAV megoldással kapcsolatos bővebb felvilágosításért kattintson ide >



Az Egyesült Államokban és Kanadában díjmentesen hívható telefonszámunk: (1) (888) 477-7989  
Worldwide (1) (701) 281-6500